

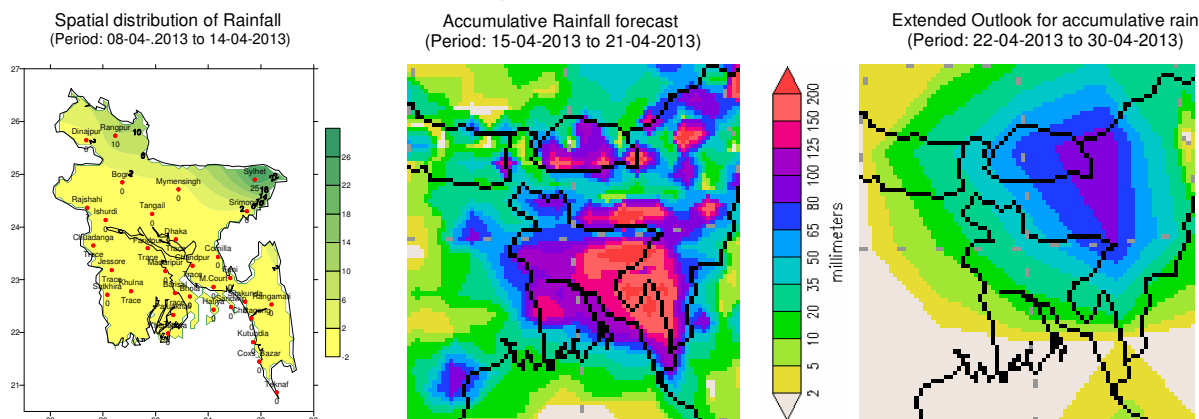


Government of the Peoples' Republic of Bangladesh  
Bangladesh Meteorological Department  
(Agro-meteorology Division)  
**Meteorological Complex, Agargaon, Dhaka-1207.**

Agm-3 (2)/2013/ 15

Issue date: 15-04-2013

**Forecast for the period: 15.04.2013 to 21.04.2013**



**Highlights:**

Country average of bright sunshine hour was 7.62 hours per day during the last week.

Country average of free water loss during the previous week was averaged 4.78 mm per day.

**Weather forecast and Advisory for the period of 15.04.2013 to 21.04.2013.**

Bright sunshine hour is expected to be between 7.75 to 8.75 hrs per day during this week.

Average of free water loss during the next week is expected to be between 4.75 mm to 5.75 mm per day.

- Trough of low lies over West Bengal and adjoining area.
- Light (4mm-10mm) to moderate (10mm-22mm) rain/thunder showers accompanied by temporary gusty/squally wind speed 45-60 kph or more may occur at many places over Dhaka, Barisal, Sylhet, Chittagong and Rajshahi divisions and few places over Khulna and Rangpur divisions with a chance of isolated moderately heavy falls at places during the first half of the period. Weather may remain mainly dry with partly cloudy sky with a chance of rain/thunder showers at one or two places over the country during the second half of this period.
- Slight fall in day and night temperature is expected over the country during this period.
- Weather condition at the end of this week may be favorable for sowing jute crops.

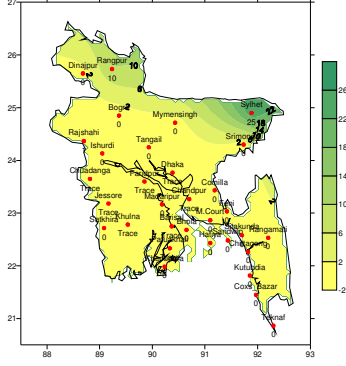
*Mahnaz Khan*  
15/4/13  
Mahnaz Khan  
Assistant Director  
For Director  
Phone-028130305( office)

N.B-Visit Website – [www.bmd.gov.bd](http://www.bmd.gov.bd) for digital map of weekly rainfall forecast.

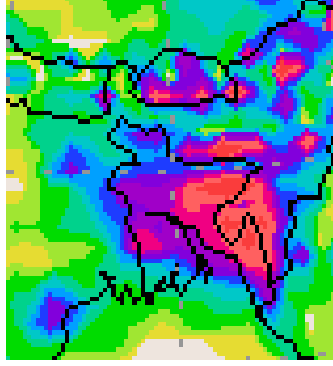
## Bangla Version

পূর্বাভাস, সময়: ১৫-০৪-২০১৩ থেকে ২১-০৪-২০১৩

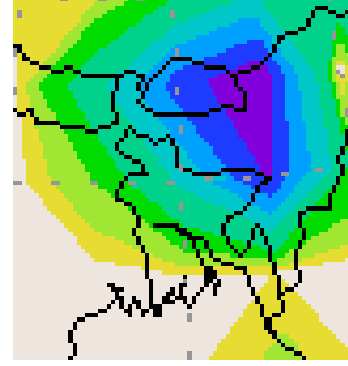
Spatial distribution of Rainfall  
(Period: 08-04-2013 to 14-04-2013)



Accumulative Rainfall forecast  
(Period: 15-04-2013 to 21-04-2013)



Extended Outlook for accumulative rain  
(Period: 22-04-2013 to 30-04-2013)



### প্রধান বৈশিষ্ট্য সমূহঃ-

গত সপ্তাহে দেশের দৈনিক উজ্জ্বল সূর্যকিরণ কালের গড় ৭.৬২ ঘন্টা ছিল।

গত সপ্তাহে দেশের দৈনিক বাষ্পীভবনের গড় ৪.৭৮ মিঃ মিঃ ছিল।

### আবহাওয়া পূর্বাভাসঃ-১৫-০৪-২০১৩ থেকে ২১-০৪-২০১৩ ইং পর্যন্ত।

এ সপ্তাহে দৈনিক উজ্জ্বল সূর্য কিরণ কাল ৭.৭৫ থেকে ৮.৭৫ ঘন্টার মধ্যে থাকতে পারে।

আগামী সপ্তাহের বাষ্পীভবনের দৈনিক গড় মান ৪.৭৫ মিঃমিঃ থেকে ৫.৭৫ মিঃমিঃ থাকতে পারে।

- একটি লঘুচাপের বর্ধিতাংশ পশ্চিম বঙ্গ এবং তৎসংলগ্ন এলাকায় অবস্থান করছে।
- এ সময়ের প্রথমার্ধে ঢাকা, বরিশাল, সিলেট, চট্টগ্রাম ও রাজশাহী বিভাগের অনেক স্থানে এবং খুলনা ও রংপুর বিভাগের কিছু কিছু স্থানে ঘন্টায় ৪৫-৬০ কি.মি. বা আরো অধিক বেগে অস্থায়ীভাবে দমকা/ঝড়ো হাওয়াসহ হাল্কা (০৪-১০ মিঃ মিঃ) থেকে মাঝারী (১০-২২ মিঃমিঃ) ধরনের বৃষ্টি/বজ্র বৃষ্টি হতে পারে। সেই সাথে কোথাও কোথাও বিক্ষিপ্তভাবে মাঝারী ধরনের ভারী বর্ষনের সম্ভাবনা রয়েছে। দ্বিতীয়ার্ধে আকাশ আংশিক মেঘলাসহ আবহাওয়া প্রধানতঃ শুষ্ক থাকতে পারে সেইসাথে দেশের দু'এক স্থানে বৃষ্টি/বজ্র বৃষ্টি হতে পারে।
- এ সময়ে সারাদেশের দিন ও রাতের তাপমাত্রা সামান্য হ্রাস পেতে পারে।
- এ সপ্তাহের শেষ দিকে আবহাওয়া পাট বপনের উপযোগী থাকতে পারে।

২০/৪/১৩

মাহনাজ খান  
সহকারী পরিচালক  
পরিচালকের পক্ষে  
ফোন-০২৮১৩০৩০৫(দপ্তর)

বিঃ দ্রঃ- পূর্বাভাসের ডিজিটাল map দেখতে visit করুন- [www.bmd.gov.bd](http://www.bmd.gov.bd)

**Short Weather Description, Period: 08.04.2013 to 14.04.2013**

Light rainfall was recorded at few places over the country during the period.

Maximum rainfall 25 mm was recorded at Sylhet in Sylhet division which was 64% below normal and minimum rainfall 'Trace' was recorded at a few places over the country which were not measurable.

Highest maximum temperature was recorded in Dhaka Division 31.2-39.6°C Chittagong Division 31.0-37.5°C, Sylhet Division 32.6-37.0°C, Rajshahi Division 34.4-41.2°C, Rangpur Division 32.2-39.6°C Khulna Division 33.2-41.5°C and Barisal Division 32.0-36.4°C.

Extreme maximum temperature was recorded at Faridpur in Dhaka Division 39.6°C, at Rangamati in Chittagong Division 37.5°C, at Srimongal in Sylhet Division 37.0°C, at Rajshahi in Rajshahi Division 41.2°C, at Dinajpur in Rangpur Division 39.6°C, at Chuadanga in Khulna 41.5°C and at Patuakhali in Barisal Division 36.4°C.

Lowest minimum temperature was recorded in Dhaka Division 23.2-27.2°C, Chittagong Division 21.5-27.2°C, Sylhet Division 19.5-26.8°C, Rajshahi Division 19.6-26.3°C, Rangpur Division 20.0-24.8°C, Khulna Division 21.0-27.0°C and Barisal Division 24.2-27.2°C

Extreme minimum temperature was recorded at Faridpur in Dhaka Division 23.2°C, at Rangamati in Chittagong Division 21.5°C, at Sylhet in Sylhet Division 19.5°C, at Rajshahi in Rajshahi Division 19.6°C, at Dinajpur in Rangpur division 20.0°C, at Chuadanga in Khulna Division 21.0°C and at Patuakhali in Barisal Division 24.2°C.

**Rainfall analysis and average temperature: -**

Name of the Divisions	Name of the Stations	Total Rainfall in (mm)	Normal Rainfall in (mm)	Deviation in %	Total Rainy days	Average Max Humidity in %	Average Min Humidity in %	Average Max. temp in °C	Average Normal Max. temp in °C	Average Min. temp in °C	Average Normal Min. temp in °C
Dhaka	Dhaka	Trace	21	***	01	086	042	36.0	34.2	26.3	23.8
	Mymensingh	0	26	-100	00	092	043	33.9	32.4	21.5	22.4
	Faridpur	Trace	20	***	01	095	066	37.2	34.7	25.5	23.2
	Madaripur	0	23	-100	00	094	048	35.4	34.2	25.5	23.4
	Tangail	0	19	-100	00	**	**	**	34.1	**	22.9
Chittagong	Chittagong	0	25	-100	00	097	039	33.7	31.9	25.2	23.5
	Sitakunda	0	32	-100	00	**	**	**	32.0	**	23.5
	Rangamati	0	32	-100	00	**	**	**	33.1	**	22.5
	Cox's Bazar	0	16	-100	00	095	057	38.1	32.5	24.1	23.9
	Teknaf	0	16	-100	00	096	054	31.9	31.9	24.2	23.8
	Hatiya	0	32	-100	00	098	061	33.8	32.1	25.0	23.9
	Sandwip	0	31	-100	00	092	062	33.0	25.7		24.5
	Kutubdia	0	13	-100	00	100	076	32.0	31.5		24.1
	Feni	0	33	-100	00	100	051	33.5	32.3	25.0	23.2
	M.Court	0	17	-100	00	096	051	**	32.9	25.5	23.4
	Chandpur	Trace	24	***	01	**	**	**	33.1	**	23.4
	Comilla	0	22	-100	00	095	063	33.7	32.3	25.3	22.5
Sylhet	Sylhet	25	70	-64	05	087	050	34.8	31.1	23.2	21.0
	Srimongal	0	40	-100	00	088	050	36.1	32.8	24.3	21.4
Rajshahi	Rajshahi	1	8	-88	01	093	056	39.4	36.3	23.5	22.7
	Bogra	0	9	-100	00	094	039	35.2	34.0	24.2	22.5
	Ishurdi	0	9	-100	00	058	008	38.1	35.8	24.1	22.9
Rangpur	Rangpur	10	15	-33	01	085	051	33.2	31.9	22.7	20.9
	Dinajpur	0	9	-100	00	075	025	34.9	33.2	22.4	20.8
Khulna	Khulna	Trace	10	***	01	097	033	37.2	35.0	25.7	24.0
	Jessore	Trace	12	***	02	**	**	**	36.0	**	23.3
	Chuadanga	Trace	9	***	01	092	062	38.7	35.9	24.2	23.2
	Satkhira	0	10	-100	00	095	024	35.4	35.3	24.0	24.2
Barisal	Barisal	Trace	18	***	01	096	050	35.1	33.8	25.8	23.6
	Bhola	0	22	-100	00	095	056	34.3	33.1	26.0	24.1
	Patuakhali	Trace	21	***	01	098	054	35.4	33.3	25.1	23.9
	Khepupara	0	18	-100	00	**	**	**	32.7	**	24.8

N.B. Analyses contained in this bulletin are based on preliminary un-checked data. \*\* Data not received. \*\*\* Data not available.