

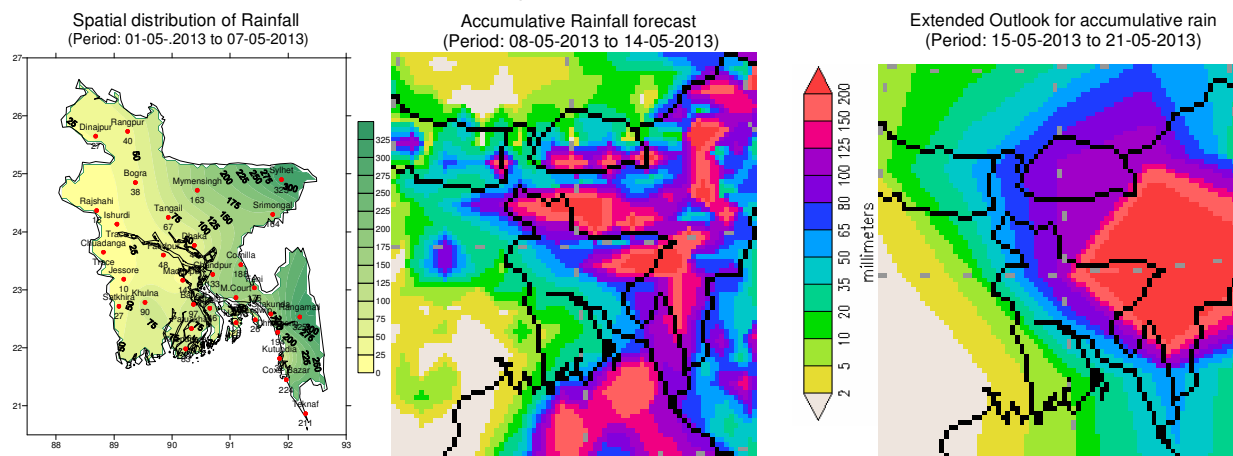


Government of the Peoples' Republic of Bangladesh
Bangladesh Meteorological Department
(Agro-meteorology Division)
Meteorological Complex, Agargaon, Dhaka-1207.

Agm-3 (2)/2013/ 18

Issue date: 08-05-2013

Forecast for the period: 08.05.2013 to 14.05.2013



Highlights:

Country average of bright sunshine hour was 5.16 hours per day during the last week.

Country average of free water loss during the previous week was averaged 4.16 mm per day.

Weather forecast and Advisory for the period of 08.05.2013 to 14.05.2013.

Bright sunshine hour is expected to be between 5.50 to 6.50 hrs per day during this week.

Average of free water loss during the next week is expected to be between 3.75 mm to 4.75 mm per day.

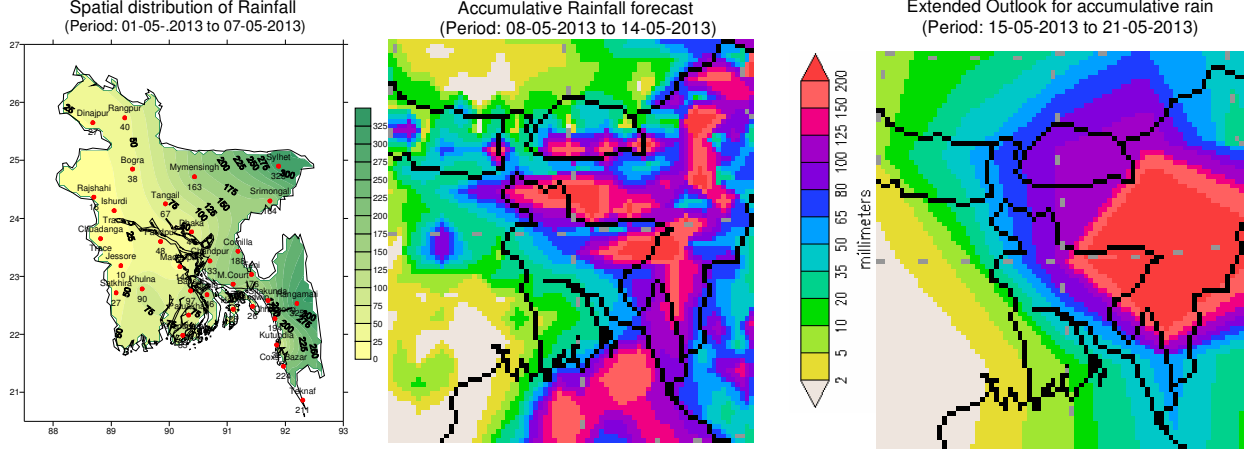
- A low lies over West Bengal and adjoining area. Its associated trough extends up to North Bay.
- Light (4mm-10mm) to moderate (10mm-22mm) rain/Thunder showers accompanied by Temporary gusty/Squally wind Speed 45-60 kph or more may occur at many places over Sylhet, Dhaka, Chittagong, Barisal and Khulna divisions and few places over Rangpur and Rajshahi divisions with a chance of isolated moderately heavy (22-44 mm) to heavy (44-88 mm) falls at places during this period.
- Day and night temperature may remain nearly unchanged over the country during this period.
- Flash flood may occur over the north-eastern part and South-eastern part of the country during this period
- Farmers of the north-eastern and south-eastern part of the country are requested to take necessary action in accordance with the advice of the local agriculture officer to save his crop from flash flood.

(Mahnaz Khan)
Deputy Director
For Director
Phone: 8130305(Office)

N.B-Visit Website – www.bmd.gov.bd for digital map of weekly rainfall forecast.

Bangla Version

পূর্বাভাস, সময়: ০৮-০৫-২০১৩ থেকে ১৪-০৫-২০১৩



প্রধান বৈশিষ্ট্য সমূহঃ-

গত সপ্তাহে দেশের দৈনিক উজ্জ্বল সূর্যকিরণ কালের গড় ৫.১৬ ঘন্টা ছিল।

গত সপ্তাহে দেশের দৈনিক বাষ্পীভবনের গড় ৪.১৬ মিঃ মিঃ ছিল।

আবহাওয়া পূর্বাভাসঃ-০৮-০৫-২০১৩ থেকে ১৪-০৫-২০১৩ ইং পর্যন্ত।

এ সপ্তাহে দৈনিক উজ্জ্বল সূর্য কিরণ কাল ৫.৫০ থেকে ৬.৫০ ঘন্টার মধ্যে থাকতে পারে।

আগামী সপ্তাহের বাষ্পীভবনের দৈনিক গড় মান ৩.৭৫ মিঃমিঃ থেকে ৪.৭৫ মিঃমিঃ থাকতে পারে।

- একটি লঘুচাপ পশ্চিম বঙ্গ এবং তৎসংলগ্ন এলাকায় অবস্থান করছে। লঘুচাপটির বর্ধিতাংশ উত্তর বঙ্গোপসাগর পর্যন্ত বিস্তৃত।
- এ সময়ে রাজশাহী, রংপুর, সিলেট, ঢাকা, চট্টগ্রাম, বরিশাল ও খুলনা বিভাগের অনেক স্থানে এবং রাজশাহী ও রংপুর বিভাগের কিছু কিছু স্থানে ঘন্টায় ৪৫-৬০ কি.মি. বা আরো অধিক বেগে অস্থায়ীভাবে দমকা/ঝড়ো হাওয়াসহ হাল্কা (০৪-১০ মিঃ মিঃ) থেকে মাঝারী (১০-২২ মিঃমিঃ) ধরনের বৃষ্টি/বজ্র বৃষ্টি হতে পারে। সেইসাথে দেশের কোথাও কোথাও বিক্ষিপ্তভাবে মাঝারি ধরনের ভারী (২২-৪৪ মিঃমিঃ) থেকে ভারী (৪৪-৮৮ মিঃমিঃ) বর্ষন হতে পারে।
- এ সময়ে দিন ও রাতের তাপমাত্রা প্রায় অপরিবর্তিত থাকতে পারে।
- এ সময়ে দেশের উত্তর-পূর্ব এবং দক্ষিণ-পূর্বাঞ্চলে আকস্মিক বন্যার সম্ভাবনা রয়েছে।
- দেশের উত্তর-পূর্ব/দক্ষিণ-পূর্বাঞ্চলের কৃষকগণকে আকস্মিক বন্যা থেকে ফসল রক্ষার্থে স্থানীয় কৃষি কর্মকর্তাদের সাথে পরামর্শক্রমে প্রয়োজনীয় ব্যবস্থা গ্রহণ করতে অনুরোধ করা যাচ্ছে।

(মাহ্নাজ খান)

উপ-পরিচালক

পরিচালকের পক্ষে

ফোনঃ ৮১৩০৩০৫ (দপ্তর)

বিঃ দ্রঃ- পূর্বাভাসের ডিজিটাল map দেখতে visit করুন- www.bmd.gov.bd

Short Weather Description, Period: 01.05.2013 to 07.05.2013

Light to heavy rainfall was recorded over the country during the period.

Maximum rainfall 325 mm was recorded at Rangamati in Chittagong division which was 502% above normal and minimum rainfall 'Trace' mm was recorded at Ishurdi and Chuadanga in Rajshahi and Khulna division which were not measurable.

Highest maximum temperature was recorded in Dhaka Division 23.5-37.3°C Chittagong Division 23.6-35.7°C, Sylhet Division 24.1-34.4°C, Rajshahi Division 24.9-40.5°C, Rangpur Division 25.6-37.8°C Khulna Division 28.2-38.8°C and Barisal Division 26.4-38.0°C.

Extreme maximum temperature was recorded at Faridpur & Madaripur in Dhaka Division 37.3°C, at Chandpur in Chittagong Division 35.50°C, at Sylhet in Sylhet Division 34.4°C, at Rajshahi in Rajshahi Division 40.5°C, at Dinajpur in Rangpur Division 37.8°C, at Jessore in Khulna 38.8°C and at Patuakhali in Barisal Division 38.0°C.

Lowest minimum temperature was recorded in Dhaka Division 18.8-28.8°C, Chittagong Division 19.2-28.5°C, Sylhet Division 18.0-25.9°C, Rajshahi Division 20.2-28.3°C, Rangpur Division 20.0-27.0°C, Khulna Division 21.4-28.6°C and Barisal Division 20.0-28.5°C

Extreme minimum temperature was recorded at Mymensingh in Dhaka Division 18.8°C, at Feni in Chittagong Division 19.2°C, at Sylhet in Sylhet Division 18.0°C, at Bogra in Rajshahi Division 20.2°C, at Rangpur in Rangpur division 20.0°C, at Khulna in Khulna Division 21.4 °C and at Patuakhali & Bhola in Barisal Division 20.0°C.

Rainfall analysis and average temperature: -

Name of the Divisions	Name of the Stations	Total Rainfall in (mm)	Normal Rainfall in (mm)	Deviation in %	Total Rainy days	Average Max Humidity in %	Average Min Humidity in %	Average Max. temp in °C	Average Normal Max. temp in °C	Average Min. temp in °C	Average Normal Min. temp in °C
Dhaka	Dhaka	41	53	-23	04	088	059	32.2	33.1	25.1	24.1
	Mymensingh	163	57	186	05				31.2		22.7
	Faridpur	48	44	9	03	092	061	33.7	33.7	24.8	23.7
	Madaripur	14	55	-75	04	093	066	33.6	33.5	24.6	24.0
	Tangail	67	55	22	04	093	061	032	33.3	024	23.6
Chittagong	Chittagong	194	51	280	05	098	052	31.5	32.0	24.4	24.1
	Sitakunda	**	66	***					32.2		24.1
	Rangamati	325	54	502	04				32.8		23.3
	Cox'sBazar	224	53	323	04				32.9		24.8
	Teknaf	211	39	441	004				32.3		24.9
	Hatiya	28	51	-45	03	081	064	32.0	32.0	25.5	24.2
	Sandwip	26	51	-49	04	093	074	29.0	31.5	24.0	24.7
	Kutubdia	32	37	-14	04	100	056	32.0	32.5	24.2	24.9
	Feni	176	83	112	06				32.1		23.7
	M.Court	176	57	209	04				32.8		24.4
	Chandpur	133	54	146	04				32.9		23.9
	Comilla	188	56	236	04				32.4		23.4
Sylhet	Sylhet	323	127	154	07	098	074	028	30.5	021	21.9
	Srimongal	164	85	93	05	096	065	030	31.8	021	22.2
Rajshahi	Rajshahi	16	22	-27	02	098	026	35.7	34.8	25.2	23.5
	Bogra	38	31	23	03	098	046	31.6	33.0	24.3	23.4
	Ishurdi	Trace	30	***					34.7		23.5
Rangpur	Rangpur	40	56	-29	02				31.1		22.3
	Dinajpur	27	27	0	02	096	028	31.2	32.1	23.4	22.3
Khulna	Khulna	90	29	210	03				34.5		24.6
	Jessore	10	33	-70	01				35.5		24.3
	Chuadanga	Trace	25	***	01				36.2		24.6
	Satkhira	27	27	0	01	092	038	035	35.3	027	25.0
Barisal	Barisal	97	35	177	04	094	062	33.5	33.3	25.0	24.1
	Bhola	146	41	256	04				32.7		24.6
	Patuakhali	64	41	56	04	094	060	035	33.2	026	24.7
	Khepupara	83	34	144	03	100	041	034	32.8	026	25.3

N.B. Analyses contained in this bulletin are based on preliminary un-checked data. ** Data not received. *** Data not available.