

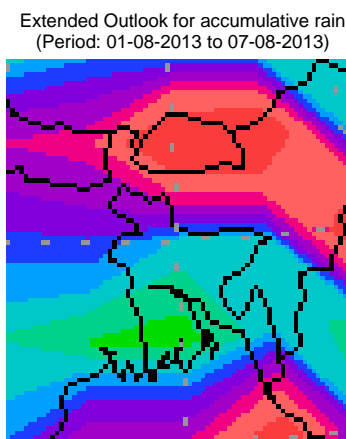
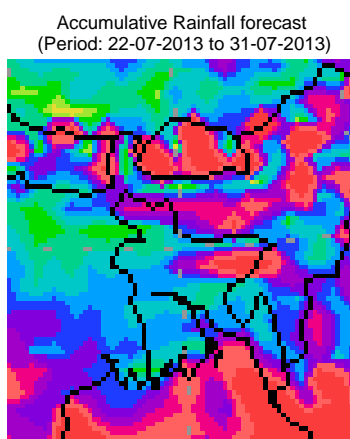
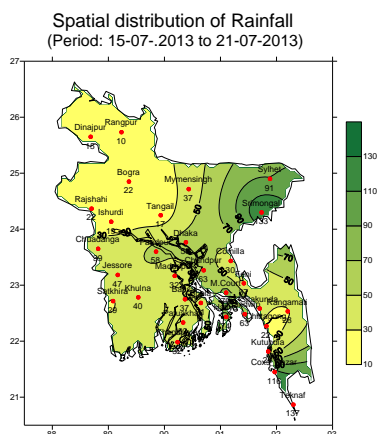


Government of the People's Republic of Bangladesh
Bangladesh Meteorological Department
(Agro-meteorology Division)
Meteorological Complex, Agargaon, Dhaka-1207.

Agm-3 (2)/2013/ 28

Issue date: 22-07-2013

Forecast for the period: 22.07.2013 to 31.07.2013



Highlights:

Country average of bright sunshine hour was 6.06 hours per day during the last week.

Country average of free water loss during the previous week was averaged 3.54 mm per day.

Weather forecast and Advisory for the period of 22 .07.2013 to 31.07.2013.

Bright sunshine hour is expected to be between 5.50 to 6.50 hrs per day during this week.

Average of free water loss during the next week is expected to be between 3.0 mm to 4.0 mm per day.

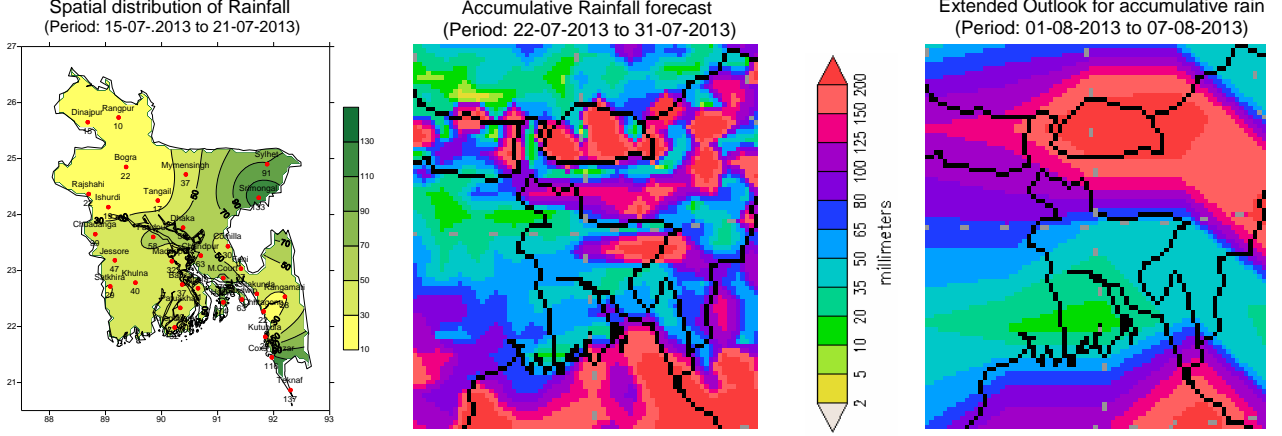
- The low over Northwest Bay of Orissa – West Bengal coast persists. The axis of monsoon trough runs through Rajsthan, Hariyana, Uttar Pradesh, Madhya Pradesh, Orissa, the centre of the low and thence northeastwards to Assam across southern part of Bangladesh. Monsoon is fairly active over Bangladesh and moderate elsewhere over North Bay.
- Under the influence of South west monsoon, light (4-10 mm) to moderate (10-22mm) rain/thunder showers accompanied by temporary gusty/squally wind may occur at many places over Sylhet and Rangpur divisions and the coastal regions and few places elsewhere over the country with a chance of isolated moderately heavy (22-44 mm) falls at places over the country during this period.
- Day and night temperature may remain nearly unchanged over the country during this period.
- Weather of this week may be suitable for preparing seed bed of Amon crop and T. Amon cultivation.

(Mahnaz Khan)
Deputy Director
For Director
Phone: 8130305(Office)

N.B-Visit Website – www.bmd.gov.bd for digital map of weekly rainfall forecast.

Bangla Version

পূর্বাভাস, সময়: ২২-০৭-২০১৩ থেকে ৩১-০৭-২০১৩



প্রধান বৈশিষ্ট্য সমূহঃ-

গত সপ্তাহে দেশের দৈনিক উজ্জ্বল সূর্যকিরণ কালের গড় ৬.০৪ ঘন্টা ছিল।

গত সপ্তাহে দেশের দৈনিক বাষ্পীভবনের গড় ৩.৫৪ মিঃ মিঃ ছিল।

আবহাওয়া পূর্বাভাসঃ-২২-০৭-২০১৩ থেকে ৩১-০৭-২০১৩ ইং পর্যন্ত।

এ সপ্তাহে দৈনিক উজ্জ্বল সূর্য কিরণ কাল ৫.৫০ থেকে ৬.৫০ ঘন্টার মধ্যে থাকতে পারে।

আগামী সপ্তাহের বাষ্পীভবনের দৈনিক গড় মান ৩.০ মিঃমিঃ থেকে ৪.০ মিঃমিঃ থাকতে পারে।

- উড়িষ্যা ও পশ্চিম বঙ্গ উপকূল সংলগ্ন উত্তর-পশ্চিম বঙ্গোপসাগরে একটি লঘুচাপ অবস্থান করছে। মৌসুমী অক্ষটি রাজস্থান, হরিয়ানা, উত্তর প্রদেশ, মধ্য প্রদেশ, উড়িষ্যা ও লঘুচাপটির কেন্দ্র হয়ে বাংলাদেশের দক্ষিণাঞ্চল দিয়ে উত্তরপূর্ব দিকে আসাম পর্যন্ত বিস্তৃত রয়েছে। এর বর্ধিতাংশটি উত্তর-পূর্ব বঙ্গোপসাগর পর্যন্ত বিস্তৃত রয়েছে। বাংলাদেশের উপর মৌসুমী বায়ু প্রবাহ মোটামুটি সক্রিয় এবং উত্তর বঙ্গোপসাগরের অন্যত্র মাঝারী ধরনের রয়েছে।
- এ সময়ে দক্ষিণ পশ্চিম মৌসুমী বায়ুর প্রভাবে সিলেট ও রংপুর বিভাগ এবং উপকূলীয় অঞ্চলের অনেক স্থানে এবং দেশের অন্যত্র কিছু কিছু স্থানে অস্থায়ী ভাবে দমকা অথবা ঝড়ো হাওয়াসহ হালকা (৪-১০ মিঃ মিঃ) থেকে মাঝারী (১০-২২মিঃমিঃ) ধরনের বৃষ্টি অথবা বজ্রবৃষ্টি হতে পারে, সে সাথে দেশের কোথাও কোথাও বিক্ষিপ্তভাবে মাঝারী ধরনের ভারী (২২-৪৪ মিঃ মিঃ) বর্ষণ হতে পারে।
- এ সময়ে দিন ও রাতের তাপমাত্রা প্রায় অপরিবর্তিত থাকতে পারে।
- এ সময়ের আবহাওয়া আমন ধানের বীজতলা প্রস্তুত এবং রোপা আমন ধান রোপনের উপযোগী থাকতে পারে।

(মাহ্নাজ খান)
উপ-পরিচালক
পরিচালকের পক্ষে
ফোনঃ ৮১৩০৩০৫(দপ্তর)

বিঃ দ্রঃ- পূর্বাভাসের ডিজিটাল map দেখতে visit করুন- www.bmd.gov.bd

Short Weather Description, Period: 15.07.2013 to 21.07.2013

Under the influence of south west monsoon light to moderate rainfall was recorded over the country during the period. Maximum rainfall 137 mm was recorded at Teknaf in Chittagong division which was 40 % above normal and minimum rainfall 10mm was recorded at Rangpur in Rangpur division which 88 % below normal.

Highest maximum temperature was recorded in Dhaka Division 29.8-35.6°C Chittagong Division 30.0-34.0°C, Sylhet Division 30.8-34.8°C, Rajshahi Division 32.4-36.3°C, Rangpur Division 31.6-34.6°C Khulna Division 32.2-34.8°C and Barisal Division 30.6-33.5°C.

Extreme maximum temperature was recorded at Madaripur in Dhaka Division 35.6°C, at Rangamati & Comilla in Chittagong Division 34.0°C, at Sylhet & Srimongal in Sylhet Division 34.8°C, at Rajshahi in Rajshahi Division 36.3°C, at Dinajpur in Rangpur Division 34.6°C, at Jessore & Chuadanga in Khulna 34.8°C and at Patuakhali in Barisal Division 33.5°C.

Lowest minimum temperature was recorded in Dhaka Division 26.0-27.7°C, Chittagong Division 22.5-27.4°C, Sylhet Division 24.3-26.5°C, Rajshahi Division 26.2-27.7°C, Rangpur Division 26.5-27.8°C, Khulna Division 25.8-28.0°C and Barisal Division 25.9-27.1°C.

Extreme minimum temperature was recorded at Tangail in Dhaka Division 26.0°C, at Kutubdia in Chittagong Division 22.5°C, at Srimongal in Sylhet Division 24.3°C, at Rajshahi & Ishurdi in Rajshahi Division 26.2°C, at Rangpur in Rangpur division 26.5°C, at Khulna in Khulna Division 25.8 °C and at Bhola in Barisal Division 25.9°C.

Rainfall analysis and average temperature: -

Name of the Divisions	Name of the Stations	Total Rainfall in (mm)	Normal Rainfall in (mm)	Deviation in %	Total Rainy days	Average Max Humidity in %	Average Min Humidity in %	Average Max. temp in °C	Average Normal Max. temp in °C	Average Min. temp in °C	Average Normal Min. temp in °C
Dhaka	Dhaka	58	87	-33	07	089	063	33	31.6	27	26.2
	Mymensingh	37	80	-54	05	**	**	**	31.1	**	26
	Faridpur	58	81	-28	07	**	**	**	31.4	**	26
	Madaripur	32	74	-57	07	**	**	**	31.7	**	25.6
	Tangail	17	71	-76	06	095	079	33.7	31.8	26.5	26.1
Chittagong	Chittagong	22	201	-89	**	095	**	**	31.2	**	25.2
	Sitakunda	**	142	***	**	**	**	**	30.5	**	25.4
	Rangamati	28	139	-80	05	**	**	**	31.1	**	25
	Cox'sBazar	116	193	-40	06	096	071	32.4	30.4	25.1	25.2
	Teknaf	137	204	-33	06	**	**	**	30.1	**	25.3
	Hatiya	74	174	-57	07	097	078	30.7	30.1	26.1	25.5
	Sandwip	63	208	-70	07	095	071	27.6	30	26.1	25.3
	Kutubdia	29	172	-83	04	099	075	31.8	30.2	24.8	25.4
	Feni	37	168	-78	05	098	061	32.2	30.5	25.5	25.2
	M.Court	79	165	-52	05	084	073	32.4	30.6	26.6	25.6
	Chandpur	63	91	-31	04	**	**	**	31.4	**	25.9
	Comilla	30	108	-72	04	094	074	32.9	31	26	25.4
Sylhet	Sylhet	91	175	-48	07	094	067	33.5	31.6	25.7	25.1
	Srimongal	133	70	90	07	**	**	**	32.2	**	25.1
Rajshahi	Rajshahi	22	81	-73	05	**	**	**	32.2	**	25.7
	Bogra	22	83	-73	04	081	058	33.5	31.9	27.5	26.2
	Ishurdi	19	74	-75	04	096	058	34.3	32.2	26.7	26
Rangpur	Rangpur	10	83	-88	05	092	066	33	31.7	27	26
	Dinajpur	15	90	-84	04	096	081	33.4	32	27.2	25.7
Khulna	Khulna	40	75	-46	05	100	071	33.7	31.7	26.9	26.2
	Jessore	47	69	-32	06	094	065	33.7	32.5	26.7	26.1
	Chuadanga	39	75	-48	06	**	**	**	32.7	**	26.3
	Satkhira	29	85	-66	06	095	064	33	31.9	27.3	26.2
Barisal	Barisal	37	87	-57	07	096	072	32	31	26.8	25.6
	Bhola	31	98	-68	04	**	**	**	30.6	**	25.5
	Patuakhali	32	127	-75	07	097	077	32.8	30.9	26.6	26
	Khepupara	32	139	-77	06	**	**	**	30.4	**	25.8

N.B. Analyses contained in this bulletin are based on preliminary un-checked data. ** Data not received. *** Data not available.