



## BOLLETTINO DECADELE DELLE ANOMALIE

III DECADE DI NOVEMBRE 2005 - N°33



### Indice

Temperature estreme nella decade	pag. 2
Temperature anomale	pag. 3 - 6
Mappe degli scarti dal clima	pag. 7
Precipitazioni nella decade	pag. 8
Precipitazioni anomale	pag. 9
Mappe delle precipitazioni	pag. 10
Tendenza meteorologica	pag. 11
Elenco stazioni	pag. 12
Note su mappe e tabelle	pag. 13

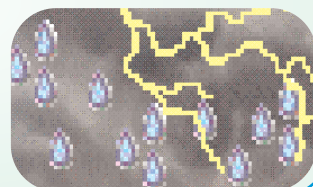
### Situazione:

*Inizio decade caratterizzato, da basse temperature e instabilità sulle regioni adriatiche e bel tempo sul resto della Penisola. Lentamente il vortice freddo si è spostato su tutto il paese, interessando principalmente il centro e il sud dove si sono verificate sporadiche nevicate. Al nord, oltre al calo termico, nevicate tra Piemonte ed Emilia. A metà della decade anche il nord e il versante tirrenico sono stati completamente coinvolti da freddo, pioggia e neve. In particolare Toscana e Lazio sono stati interessati da temporali e intense e persistenti precipitazioni. Negli ultimi giorni una nuova perturbazione ha attraversato il centro, provocando ancora piogge su Toscana, Lazio e Umbria.*



### Tendenza:

*L'Italia è interessata da ammassi nuvolosi provenienti da ovest che stanno esercitando la loro azione soprattutto sulle regioni Tirreniche. Dopo un temporaneo miglioramento, causato da un aumento della pressione, da giovedì una nuova perturbazione giungerà sulla nostra Penisola, portando piogge e neve al centro nord, per poi estendersi sulle altre regioni.*



## Analisi delle temperature della III decade di novembre 2005 \*

Stazione	Prov.	Quota (m)	T. min(°C) più bassa	T. max (°C) più alta	Media climatica (°C)		Numero di giorni anomali	
					T. min	T. max	T. min	T. max
TORINO CASELLE	TO	301	-	-	-	-	-	-
NOVARA CAMERI	NO	178	-6.6	12.0	0.0	9.0	0	0
MONDOVI'	CN	559	-3.2	11.4	3.0	7.9	2	1
VERZUOLO	CN	420	-4.4	9.9	6.7	13.2	9	7
CARPENETO	AL	230	-3.7	13.0	6.5	12.9	8	7
ORIO AL SERIO	BG	238	-2.2	12.3	2.0	9.2	0	3
BRESCIA GHEDI	BS	102	-4.0	9.9	2.0	9.1	0	0
ZANZARINA	MN	40	-6.0	9.8	6.1	12.9	4	8
MONTANASO LOMBARDO	LO	83	-5.2	12.0	2.6	8.5	1	3
VIGALZANO	TN	539	-6.0	8.2	5.9	12.7	6	5
VERONA VILLAFRANCA	VR	67	-4.2	9.4	1.9	9.4	0	4
VICENZA	VI	39	-4.0	9.4	1.7	10.2	0	5
TREVISO SANT'ANGELO	TV	18	-3.2	9.8	2.2	10.5	1	5
SUSEGANA	TV	67	-2.6	10.4	2.2	10.1	0	4
VENEZIA TESSERA	VE	2	-2.0	10.0	2.7	10.0	0	1
CIVIDALE	UD	130	-2.8	10.5	6.1	13.1	3	2
TRIESTE	TS	8	-0.6	13.4	6.8	10.9	1	2
FIUME VENETO	PN	19	-4.0	12.0	6.0	13.3	3	5
CAPO MELE	SV	220	3.6	13.5	8.9	14.2	4	3
GENOVA SESTRI	GE	2	2.7	16.0	7.9	13.9	1	1
SARZANA LUNI	SP	9	-1.8	12.6	5.8	13.8	1	4
PIACENZA	PC	134	-4.0	9.8	1.7	8.3	2	3
BOLOGNA B. PANIGALE	BO	36	-3.7	10.5	2.9	9.3	2	2
MARINA DI RAVENNA	RA	2	-1.4	11.4	4.4	10.0	1	1
RIMINI	RN	12	-2.0	13.6	3.9	11.0	1	2
SAN CASCIANO	FI	230	-2.4	10.4	6.8	13.7	4	3
POMARANACE	PI	326	-1.2	10.8	3.5	8.4	0	0
SAN PIERO A GRADO	PI	3	-2.4	13.5	6.7	14.1	2	1
AREZZO	AR	248	-4.4	12.0	2.6	11.5	0	3
RADICOFANI	SI	896	-2.2	8.8	3.5	8.4	0	2
GROSSETO	GR	5	-1.8	14.4	5.5	14.8	2	2
SANTA FISTA	PG	311	-3.8	10.1	6.0	13.5	3	4
MARSCIANO	PG	229	-3.5	13.1	6.4	13.5	3	2
FRONTONE	PS	570	-1.8	10.5	4.5	8.9	4	3
FALCONARA	AN	12	-1.5	13.1	4.4	12.1	1	2
MONSAMPOLO	AP	43	-2.0	16.3	6.8	14.1	3	2
CAPRAROLA	VT	650	-1.5	10.7	6.9	13.4	5	3
ROMA CIAMPINO	RM	129	1.0	13.2	5.8	14.7	0	3
ROMA COLLEGIO ROMANO	RM	57	0.4	15.1	7.3	13.9	1	0
POTENZA PICENA	MC	119	-1.1	14.6	4.5	12.2	0	2
MONTEROTONDO	RM	51	-3.3	14.8	5.0	14.9	2	0
BORGO SAN MICHELE	LT	12	-2.0	15.8	7.2	14.7	2	0
FROSINONE	FR	180	0.0	11.2	3.6	13.6	0	4
CASTEL DI SANGRO	AQ	810	-4.3	9.0	6.2	13.7	2	4
PESCARA	PE	10	-5.5	16.0	5.1	14.0	3	1
CAMPOCHIARO	CB	502	-7.0	14.0	5.6	13.8	3	3
TERMOLI	CB	16	3.8	17.4	9.0	14.2	3	2
GRAZZANISE	CE	9	-1.2	15.0	6.3	15.6	2	3
PIANO CAPPELLE	BN	152	-3.4	15.5	6.5	14.1	1	3
NAPOLI CAPODICHINO	NA	88	1.9	17.4	6.9	15.7	2	1
CAPO PALINURO	SA	184	3.0	15.8	10.4	16.2	5	3
PONTECAGNANO	SA	29	-1.8	17.4	6.9	14.9	1	0
FOGGIA AMENDOLA	FG	57	-0.4	15.0	5.7	14.8	1	1
PALO DEL COLLE	BA	191	-1.1	17.6	5.1	13.9	3	1
TURI	BA	230	1.2	16.8	5.9	13.6	0	1
MARINA DI GINOSA	TA	2	1.4	19.0	7.4	15.7	2	1
BRINDISI	BR	15	3.8	18.0	9.4	16.0	1	2
S. MARIA DI LEUCA	LE	104	4.8	16.4	10.6	15.6	1	1
LECCE	LE	48	-2.8	19.0	7.8	15.8	2	0
POTENZA	PZ	823	0.4	13.0	3.9	9.6	0	0
ALIANO	MT	250	-3.5	18.0	6.4	14.7	1	1
MATERA	MT	370	0.1	14.9	6.7	14.4	1	1
BONIFATI	CS	484	2.0	14.4	8.3	13.6	1	0
SIBARI	CS	10	-0.1	18.9	7.2	14.8	1	0
LAMEZIA TERME	CZ	13	-2.9	19.5	8.3	17.1	1	1
REGGIO CALABRIA	RC	11	9.2	21.7	10.9	18.3	1	1
TRAPANI BIRGI	TP	7	4.4	18.2	10.7	17.9	2	1
PALERMO PUNTA RAISI	PA	21	10.4	19.4	12.7	17.8	0	0
MESSINA	ME	59	8.8	20.0	12.8	17.4	1	1
PIETRANERA	AG	158	-2.0	16.8	6.7	17.0	4	0
GELA	CL	11	5.4	19.4	11.5	17.9	2	1
SANTO PIETRO	CT	313	1.9	17.4	7.9	15.7	2	0
LIBERTINIA	CT	183	-0.6	16.0	7.4	15.2	4	0
COZZO SPADARO	SR	46	8.0	20.0	12.3	18.4	1	2
ALGHERO	SS	23	-	-	-	-	-	-
OLBIA COSTA SMERALDA	SS	11	-1.4	15.6	7.0	16.4	1	2
CAPO BELLAVISTA	NU	138	2.2	15.2	10.7	16.2	7	4

# Temperature anomale della III decade di novembre 2005 \*

Stazione	Prov.	Quota (m)	Giorno	Evento giornaliero (°C)		Scarto dal clima (°C)		Intervallo climatico (°C)	
				T. min	T. max	T. min	T. max	T. min	T. max
CARPENETO	AL	230	21	-0.3 !	13.0	-7.3	-0.5	0.0	12.8
VIGALZANO	TN	539	21	-2.5 !	8.2	-8.8	-5.0	-1.7	12.7
TREVISO SANT'ANGELO	TV	18	21	-3.2 !	8.2	-6.1	-3.1	-3.0	9.6
FIUME VENETO	PN	19	21	-4.0 !	10.5	-10.5	-3.4	-1.7	12.8
SAN CASCIANO	FI	230	21	0.8 !	5.9 !	-6.5	-8.4	1.1	12.9
SAN PIERO A GRADO	PI	3	21	2.6	7.8 !	-4.6	-7.0	0.4	12.8
AREZZO	AR	248	21	-2.6	4.4 !	-5.8	-7.9	-4.0	10.2
GROSSETO	GR	5	21	-1.2 !	13.8	-7.3	-1.7	0.0	12.5
SANTA FISTA	PG	311	21	-2.3 !	4.3 !	-8.8	-9.8	-1.5	12.9
MARSCIANO	PG	229	21	-2.1 !	5.1 !	-9.0	-9.1	-0.5	12.9
MONSAMPOLO	AP	43	21	-0.9 !	14.1	-8.1	-0.7	1.2	12.8
CAPRAROLA	VT	650	21	0.1 !	7.9	-7.3	-6.1	1.3	12.8
ROMA COLLEGIO ROMANO	RM	57	21	0.4 !	11.1	-7.4	-3.4	1.8	13.3
MONTEROTONDO	RM	51	21	-3.3 !	10.7	-9.0	-4.8	-0.8	12.5
BORGO SAN MICHELE	LT	12	21	-2.0 !!	13.3	-9.8	-2.0	1.6	13.2
PESCARA	PE	10	21	-2.5 !	15.7	-8.2	1.0	-0.2	11.6
CAMPOCHIARO	CB	502	21	-7.0 !!	12.5	-13.2	-2.0	-2.5	12.9
GRAZZANISE	CE	9	21	-1.2 !	12.2	-8.0	-4.2	1.1	12.2
PIANO CAPPELLE	BN	152	21	-3.4 !	11.3	-10.4	-3.5	-0.1	12.9
NAPOLI CAPODICHINO	NA	88	21	1.9 !	14.5	-5.6	-1.8	2.0	13.0
CAPO PALINURO	SA	184	21	3.0 !	12.2 !	-8.0	-4.5	5.7	15.6
PONTECAGNANO	SA	29	21	-1.8 !	12.9	-9.2	-2.7	0.7	12.9
FOGGIA AMENDOLA	FG	57	21	-0.4 !	12.2	-6.8	-3.4	0.5	11.8
MARINA DI GINOSA	TA	2	21	1.4 !	15.4	-6.6	-1.0	2.7	13.2
BRINDISI	BR	15	21	3.8 !	12.0 !	-6.2	-4.7	4.8	14.5
S. MARIA DI LEUCA	LE	104	21	4.8 !	9.8 !	-6.4	-6.4	6.0	16.1
LECCE	LE	48	21	-2.8 !!	12.6	-11.3	-3.9	2.0	14.4
ALIANO	MT	250	21	-3.5 !	13.4	-10.4	-1.9	0.0	12.8
MATERA	MT	370	21	0.2 !	11.6	-7.1	-3.5	0.2	13.0
BONIFATI	CS	484	21	2.0 !	10.0	-7.0	-4.4	3.8	13.6
SIBARI	CS	10	21	-0.1 !	13.6	-7.8	-1.9	1.5	12.8
LAMEZIA TERME	CZ	13	21	-2.9 !!	12.6 !	-11.8	-5.3	1.7	14.4
TRAPANI BIRGI	TP	7	21	4.4 !	16.0	-7.0	-2.6	6.5	16.1
PIETRANERA	AG	158	21	-2.0 !!	15.5	-9.1	-2.3	0.9	13.1
GELA	CL	11	21	5.4 !!	14.8 !	-6.7	-3.8	7.9	16.2
SANTO PIETRO	CT	313	21	1.9 !	13.5	-6.6	-3.2	3.8	12.5
LIBERTINIA	CT	183	21	2.2 !	11.5	-5.8	-4.5	2.5	12.9
COZZO SPADARO	SR	46	21	8.0 !	15.0 !	-5.1	-4.1	8.6	16.9
OLBIA COSTA SMERALDA	SS	11	21	-1.4 !!	15.6	-9.0	-1.5	2.1	12.8
CAPO BELLAVISTA	NU	138	21	5.0 !	15.0	-6.1	-1.8	6.7	14.9
CHILIVANI	SS	216	21	-5.1 !!	14.7	-12.4	-0.7	1.2	12.8
TORELLA DEI LOMBARDI	AV	564	21	-1.0 !	9.0	-8.4	-6.6	0.7	12.9
VERZUOLO	CN	420	22	-0.3 !	8.2	-7.3	-5.5	0.6	12.6
CIVIDALE	UD	130	22	-2.7 !	8.0	-9.2	-5.6	-1.4	12.7
FIUME VENETO	PN	19	22	-2.5 !	8.3	-8.9	-5.5	-1.9	12.7
SANTA FISTA	PG	311	22	0.6	6.2 !	-5.8	-7.8	-1.6	12.7
FRONTONE	PS	570	22	-1.0 !	2.2 !	-6.0	-7.2	-0.8	10.7
CAPRAROLA	VT	650	22	-0.4 !	6.3 !	-7.7	-7.5	1.2	12.7
ROMA CIAMPINO	RM	129	22	6.6	9.2 !	0.3	-6.0	0.4	12.8
FROSINONE	FR	180	22	4.2	7.6 !	0.1	-6.6	-2.4	10.7
CAMPOCHIARO	CB	502	22	-2.7 !	1.0 !!	-8.8	-13.3	-2.6	12.7
GRAZZANISE	CE	9	22	1.8	7.0 !!	-4.9	-9.2	1.0	12.1
PIANO CAPPELLE	BN	152	22	0.3	5.3 !	-6.6	-9.3	-0.2	12.8
NAPOLI CAPODICHINO	NA	88	22	5.2	9.7 !	-2.2	-6.5	1.8	12.8
CAPO PALINURO	SA	184	22	3.8 !	15.0	-7.0	-1.6	5.6	15.5
BRINDISI	BR	15	22	6.2	9.8 !	-3.7	-6.7	4.6	14.4
CAPO BELLAVISTA	NU	138	22	5.6 !	10.8 !	-5.4	-5.9	6.5	14.8
TORELLA DEI LOMBARDI	AV	564	22	0.4 !	6.2 !	-6.8	-9.2	0.5	12.8
MONDOVI'	CN	559	23	-2.0 !	1.4 !	-5.1	-6.7	-1.7	7.4
VERZUOLO	CN	420	23	-4.2 !!	1.4 !	-11.1	-12.1	0.4	12.6
CARPENETO	AL	230	23	-1.2 !	4.2 !	-9.1	-9.1	-0.3	12.6
ZANZARINA	MN	40	23	0.1	5.1 !	-6.2	-8.1	-1.6	12.6
VIGALZANO	TN	539	23	-3.9 !	3.7 !	-10.0	-9.2	-1.9	12.6
CIVIDALE	UD	130	23	-1.9 !	6.7	-8.3	-6.8	-1.5	12.6
TRIESTE	TS	8	23	2.8	4.6 !	-4.3	-6.7	1.4	12.2
CAPO MELE	SV	220	23	3.6 !	8.0 !	-5.5	-6.4	4.6	12.7
SARZANA LUNI	SP	9	23	3.2	5.6 !!	-2.8	-8.4	-0.4	12.2
SAN CASCIANO	FI	230	23	1.0	4.1 !	-6.1	-9.9	0.9	12.7
AREZZO	AR	248	23	0.2	4.2 !	-2.7	-7.8	-4.3	9.9
RADICOFANI	SI	896	23	-1.6	1.6 !	-5.4	-7.1	-2.9	9.1
GROSSETO	GR	5	23	3.2	8.8 !	-2.6	-6.3	-0.3	12.2
SANTA FISTA	PG	311	23	0.2	2.5 !!	-6.1	-11.3	-1.7	12.6
MARSCIANO	PG	229	23	0.3	6.3 !	-6.4	-7.6	-0.8	12.7
FRONTONE	PS	570	23	-1.4 !	0.2 !	-6.2	-9.1	-1.0	10.5
FALCONARA	AN	12	23	0.6	6.0 !	-4.2	-6.7	-1.0	10.6
MONSAMPOLO	AP	43	23	1.3	4.4 !	-5.7	-10.1	1.0	12.6
CAPRAROLA	VT	650	23	-1.5 !	5.2 !	-8.6	-8.5	1.1	12.6
ROMA CIAMPINO	RM	129	23	5.0	9.8 !	-1.1	-5.2	0.2	12.6
POTENZA PICENA	MC	119	23	1.4	3.7 !!	-3.4	-8.9	-1.0	10.6
PESCARA	PE	10	23	1.8	6.7 !	-3.6	-7.7	-0.4	11.3
CAMPOCHIARO	CB	502	23	-0.1	4.0 !	-6.0	-10.2	-2.7	12.6
TERMOLI	CB	16	23	3.8 !	8.8 !	-5.6	-5.7	4.8	13.8

# Temperature anomale della III decade di novembre 2005 \*

Stazione	Prov.	Quota (m)	Giorno	Evento giornaliero (°C)		Scarto dal clima (°C)		Intervallo climatico (°C)	
				T. min	T. max	T. min	T. max	T. min	T. max
GRAZZANISE	CE	9	23	3.0	<b>10.2 !</b>	-3.5	-5.8	0.9	12.0
PIANO CAPPELLE	BN	152	23	0.8	5.0 !	-5.9	-9.5	-0.2	12.7
CAPO PALINURO	SA	184	23	<b>3.8 !</b>	12.6	-6.9	-3.8	5.4	15.4
FOGGIA AMENDOLA	FG	57	23	3.8	<b>7.0 !!</b>	-2.3	-8.3	0.2	11.5
PALO DEL COLLE	BA	191	23	2.1	<b>7.4 !</b>	-3.3	-6.9	0.3	10.8
TURI	BA	230	23	1.5	<b>8.0 !</b>	-4.7	-5.9	0.6	12.7
MARINA DI GINOSA	TA	2	23	3.8	<b>8.8 !</b>	-3.9	-7.3	2.3	13.0
ALIANO	MT	250	23	1.9	<b>7.2 !</b>	-4.8	-7.8	-0.3	12.6
MATERA	MT	370	23	1.0	<b>6.3 !</b>	-6.0	-8.4	0.1	12.8
OLBIA COSTA SMERALDA	SS	11	23	2.3	<b>9.7 !</b>	-5.0	-7.0	1.9	12.5
CAPO BELLAVISTA	NU	138	23	<b>2.2 !!</b>	<b>8.2 !!</b>	-8.7	-8.4	6.4	14.7
CAGLIARI ELMAS	CA	4	23	3.4	<b>11.8 !</b>	-5.2	-5.2	3.3	14.1
CHILIVANI	SS	216	23	<b>-2.2 !</b>	9.2	-9.2	-5.8	1.0	12.6
SANTA LUCIA	OR	14	23	<b>0.5 !</b>	11.7	-7.4	-3.8	1.9	12.9
TORELLA DEI LOMBARDI	AV	564	23	<b>-0.3 !</b>	<b>1.9 !!</b>	-7.4	-13.4	0.4	12.7
MONDOVI'	CN	559	24	<b>-3.2 !</b>	3.8	-6.2	-4.2	-1.8	7.3
VERZUOLO	CN	420	24	<b>-4.4 !!</b>	<b>2.9 !</b>	-11.2	-10.5	0.3	12.5
CARPENETO	AL	230	24	<b>-3.3 !!</b>	<b>3.9 !</b>	-9.9	-9.2	-0.4	12.5
ZANZARINA	MN	40	24	<b>-3.5 !</b>	<b>5.5 !</b>	-9.7	-7.6	-1.7	12.6
VIGALZANO	TN	539	24	<b>-4.3 !</b>	<b>3.7 !</b>	-10.2	-9.1	-2.0	12.5
VICENZA	VI	39	24	-1.4	<b>4.0 !</b>	-3.3	-6.4	-4.2	8.9
TREVISO SANT'ANGELO	TV	18	24	0.0	<b>5.4 !</b>	-2.4	-5.4	-3.5	9.3
CIVIDALE	UD	130	24	-1.4	<b>4.6 !</b>	-7.7	-8.7	-1.6	12.5
TRIESTE	TS	8	24	1.6	<b>4.2 !</b>	-5.4	-6.9	1.3	12.1
FIUME VENETO	PN	19	24	-1.6	<b>6.0 !</b>	-7.7	-7.5	-2.1	12.6
CAPO MELE	SV	220	24	<b>4.4 !</b>	10.2	-4.6	-4.1	4.5	12.6
SARZANA LUNI	SP	9	24	<b>-1.8 !</b>	<b>8.4 !</b>	-7.6	-5.4	-0.5	12.0
PIACENZA	PC	134	24	<b>-3.8 !</b>	5.4	-5.6	-3.1	-3.8	8.0
RIMINI	RN	12	24	0.0	<b>5.8 !</b>	-4.1	-5.4	-1.2	10.0
SAN CASCIANO	FI	230	24	<b>-1.9 !</b>	<b>4.7 !</b>	-8.9	-9.1	0.8	12.6
SAN PIERO A GRADO	PI	3	24	<b>-2.4 !</b>	9.3	-9.2	-5.0	0.1	12.6
AREZZO	AR	248	24	-3.8	<b>5.4 !</b>	-6.6	-6.4	-4.4	9.8
RADICOFANI	SI	896	24	-2.2	<b>1.8 !</b>	-5.9	-6.8	-3.1	8.9
GROSSETO	GR	5	24	0.2	<b>8.8 !</b>	-5.5	-6.2	-0.5	12.1
SANTA FISTA	PG	311	24	<b>-2.6 !</b>	<b>6.0 !</b>	-8.7	-7.7	-1.8	12.5
MARSCIANO	PG	229	24	<b>-1.9 !</b>	7.6	-8.4	-6.1	-0.9	12.6
FRONTONE	PS	570	24	<b>-1.8 !</b>	<b>0.1 !</b>	-6.5	-9.0	-1.1	10.4
FALCONARA	AN	12	24	1.6	<b>4.8 !</b>	-3.1	-7.7	-1.1	10.5
MONSAMPOLO	AP	43	24	2.2	<b>5.8 !</b>	-4.7	-8.5	0.9	12.6
CAPRAROLA	VT	650	24	<b>-0.9 !</b>	<b>6.2 !</b>	-7.9	-7.3	1.0	12.5
ROMA CIAMPINO	RM	129	24	3.4	<b>7.6 !</b>	-2.6	-7.3	0.1	12.4
POTENZA PICENA	MC	119	24	1.9	<b>4.0 !</b>	-2.8	-8.5	-1.1	10.5
BORGO SAN MICHELE	LT	12	24	<b>0.5 !</b>	9.4	-6.9	-5.4	1.2	12.9
FROSINONE	FR	180	24	1.8	<b>6.2 !</b>	-2.0	-7.6	-2.7	10.3
CASTEL DI SANGRO	AQ	810	24	<b>-4.0 !</b>	<b>2.4 !!</b>	-10.6	-11.9	-1.1	12.7
PESCARA	PE	10	24	<b>-0.7 !</b>	9.4	-5.9	-4.8	-0.5	11.1
CAMPOCHIARO	CB	502	24	-2.5	<b>3.9 !</b>	-8.3	-10.1	-2.8	12.5
TERMOLI	CB	16	24	<b>3.8 !</b>	<b>7.6 !</b>	-5.4	-6.8	4.7	13.7
GRAZZANISE	CE	9	24	1.8	<b>10.0 !</b>	-4.6	-5.8	0.8	11.9
PIANO CAPPELLE	BN	152	24	-0.2	<b>5.9 !</b>	-6.8	-8.4	-0.3	12.6
CAPO PALINURO	SA	184	24	<b>4.6 !</b>	<b>11.2 !</b>	-5.9	-5.1	5.3	15.3
PALO DEL COLLE	BA	191	24	<b>-0.6 !</b>	12.1	-5.9	-2.0	0.2	10.5
TRAPANI BIRGI	TP	7	24	<b>5.8 !</b>	<b>14.2 !</b>	-5.1	-3.9	6.1	15.6
PIETRANERA	AG	158	24	<b>-0.8 !</b>	15.0	-7.6	-2.2	0.6	12.8
LIBERTINIA	CT	183	24	<b>1.6 !</b>	14.8	-6.0	-0.7	1.9	12.6
COZZO SPADARO	SR	46	24	8.8	<b>14.0 !</b>	-3.8	-4.6	8.0	16.5
OLBIA COSTA SMERALDA	SS	11	24	2.0	<b>9.6 !</b>	-5.2	-6.9	1.7	12.4
CAPO BELLAVISTA	NU	138	24	<b>3.0 !!</b>	<b>10.6 !</b>	-7.8	-5.8	6.2	14.6
CAGLIARI ELMAS	CA	4	24	<b>1.2 !</b>	<b>11.6 !</b>	-7.3	-5.3	3.2	14.0
CHILIVANI	SS	216	24	<b>-4.4 !!</b>	<b>7.6 !</b>	-11.3	-7.2	0.9	12.5
SANTA LUCIA	OR	14	24	<b>-0.7 !</b>	10.3	-8.4	-5.1	1.8	12.9
TORELLA DEI LOMBARDI	AV	564	24	<b>-0.1 !</b>	<b>3.3 !!</b>	-7.1	-11.8	0.3	12.6
VERZUOLO	CN	420	25	<b>-4.0 !!</b>	<b>1.3 !!</b>	-10.7	-12.0	0.2	12.4
CARPENETO	AL	230	25	<b>-3.2 !</b>	<b>-0.7 !!</b>	-9.7	-13.7	-0.4	12.4
ORIO AL SERIO	BG	238	25	-1.8	<b>1.5 !</b>	-3.8	-7.8	-3.5	7.8
ZANZARINA	MN	40	25	<b>-4.4 !</b>	<b>1.1 !!</b>	-10.5	-11.8	-1.8	12.5
MONTANASO LOMBARDO	LO	83	25	-2.5	<b>1.4 !</b>	-5.1	-7.2	-3.2	8.7
VERONA VILLAFRANCA	VR	67	25	-4.2	<b>2.0 !</b>	-6.1	-7.4	-4.4	8.7
VICENZA	VI	39	25	-4.0	<b>-0.4 !!</b>	-5.7	-10.6	-4.3	8.9
TREVISO SANT'ANGELO	TV	18	25	-2.6	<b>1.0 !!</b>	-4.9	-9.6	-3.7	9.2
SUSEGANA	TV	67	25	-2.6	<b>1.8 !</b>	-4.8	-8.3	-3.9	8.6
VENEZIA TESSERA	VE	2	25	-2.0	<b>2.4 !</b>	-4.8	-7.7	-2.4	8.9
CIVIDALE	UD	130	25	<b>-2.8 !</b>	<b>2.6 !</b>	-8.9	-10.6	-1.8	12.4
TRIESTE	TS	8	25	<b>-0.6 !</b>	9.4	-7.5	-1.6	1.2	12.0
FIUME VENETO	PN	19	25	<b>-3.0 !</b>	<b>2.1 !</b>	-9.0	-11.3	-2.2	12.5
PIACENZA	PC	134	25	<b>-4.0 !</b>	<b>0.4 !!</b>	-5.7	-7.9	-4.0	7.9
BOLOGNA B. PANIGALE	BO	36	25	<b>-3.7 !</b>	6.1	-6.6	-3.2	-2.4	8.3
MARINA DI RAVENNA	RA	2	25	<b>-1.4 !</b>	8.8	-5.9	-1.2	-0.7	10.1
RIMINI	RN	12	25	<b>-2.0 !</b>	9.6	-5.9	-1.4	-1.4	9.9
SAN CASCIANO	FI	230	25	<b>-2.4 !</b>	8.1	-9.3	-5.6	0.7	12.5
SAN PIERO A GRADO	PI	3	25	<b>-2.0 !</b>	13.5	-8.7	-0.7	-0.1	12.5



# Temperature anomale della III decade di novembre 2005 \*

Stazione	Prov.	Quota (m)	Giorno	Evento giornaliero (°C)		Scarto dal clima (°C)		Intervallo climatico (°C)			
				T. min	T. max	T. min	T. max	T. min	T. max		
GROSSETO	GR	5	25	-1.8 !	13.2	-7.4	-1.7	-0.6	11.9	9.3	19.1
SANTA FISTA	PG	311	25	-3.8 !	9.0	-9.8	-4.5	-1.9	12.4	6.4	19.4
MARSCIANO	PG	229	25	-3.5 !	9.2	-9.9	-4.4	-1.0	12.5	6.6	19.5
FRONTONE	PS	570	25	-1.7 !	7.4	-6.2	-1.5	-1.2	10.2	2.0	14.7
FALCONARA	AN	12	25	-1.5 !	12.9	-6.1	0.6	-1.2	10.4	7.1	18.5
MONSAMPOLO	AP	43	25	-2.0 !	10.1	-8.8	-4.1	0.8	12.5	7.6	19.6
CAPRAROLA	VT	650	25	-1.5 !	7.9	-8.4	-5.5	0.9	12.4	6.7	19.3
MONTEROTONDO	RM	51	25	-1.6 !	10.4	-6.6	-4.5	-1.4	11.8	8.0	20.1
FROSINONE	FR	180	25	2.2	7.8 !	-1.4	-5.9	-2.8	10.1	8.5	18.3
PESCARA	PE	10	25	-5.5 !!	11.8	-10.6	-2.2	-0.6	10.9	8.0	20.0
CAMPOCHIARO	CB	502	25	-3.1 !	8.6	-8.8	-5.3	-2.8	12.4	6.6	19.6
TERMOLI	CB	16	25	3.8 !	12.4	-5.3	-1.9	4.5	13.5	9.0	19.8
GRAZZANISE	CE	9	25	0.6 !	13.0	-5.7	-2.7	0.7	11.8	10.6	19.7
CAPO PALINURO	SA	184	25	5.0 !	11.0 !	-5.4	-5.2	5.2	15.2	11.8	20.0
PALO DEL COLLE	BA	191	25	-1.1 !	12.6	-6.2	-1.3	0.2	10.3	8.2	18.6
LECCE	LE	48	25	1.4 !	14.2	-6.5	-1.7	1.5	13.8	10.6	20.0
PIETRANERA	AG	158	25	-0.2 !	13.3	-6.9	-3.7	0.6	12.6	12.4	21.1
GELA	CL	11	25	7.2 !	14.6	-4.4	-3.4	7.5	15.6	14.4	21.2
SANTO PIETRO	CT	313	25	2.7 !	12.0	-5.2	-3.8	3.1	11.8	11.2	19.5
LIBERTINIA	CT	183	25	0.9 !	13.4	-6.6	-1.9	1.8	12.6	8.5	20.3
CAPO BELLAVISTA	NU	138	25	4.2 !	13.6	-6.5	-2.7	6.1	14.5	11.4	20.3
TORELLA DEL LOMBARDI	AV	564	25	0.2	7.7 !	-6.7	-7.3	0.2	12.6	8.0	20.2
VERZUOLO	CN	420	26	-3.7 !!	2.4 !	-10.3	-10.8	0.2	12.3	5.9	19.3
CARPENETO	AL	230	26	-1.6 !	-0.1 !!	-8.0	-13.0	-0.5	12.4	5.1	19.3
ORIO AL SERIO	BG	238	26	0.2	2.0 !	-1.7	-7.2	-3.6	7.8	4.1	14.3
ZANZARINA	MN	40	26	-0.2	1.1 !!	-6.2	-11.7	-1.9	12.4	5.7	19.3
MONTANASO LOMBARDO	LO	83	26	0.4	1.3 !	-2.1	-7.1	-3.3	8.6	3.2	12.6
VERONA VILLAFRANCA	VR	67	26	0.0	1.8 !	-1.8	-7.5	-4.5	8.7	4.0	14.4
VICENZA	VI	39	26	-0.4	1.6 !!	-2.0	-8.5	-4.4	8.8	5.1	15.0
TREVISO SANT'ANGELO	TV	18	26	0.0	3.8 !	-2.1	-6.6	-3.8	9.1	5.5	15.3
SUSEGANA	TV	67	26	0.9	4.2 !	-1.2	-5.8	-3.8	8.5	4.9	14.5
FIUME VENETO	PN	19	26	1.7	5.1 !	-4.2	-8.1	-2.3	12.4	6.5	19.3
CAPO MELE	SV	220	26	4.0 !	8.1 !	-4.8	-6.0	4.4	12.4	9.2	18.2
GENOVA SESTRI	GE	2	26	2.7 !	5.2 !!	-5.2	-8.6	2.9	13.0	8.1	18.2
PIACENZA	PC	134	26	-0.8	1.2 !	-2.4	-7.0	-4.1	7.8	2.9	13.1
BOLOGNA B. PANIGALE	BO	36	26	0.0	1.0 !	-2.8	-8.1	-2.5	8.2	3.5	14.5
MARINA DI RAVENNA	RA	2	26	2.4	4.2 !	-1.9	-5.6	-0.8	10.0	5.1	15.0
NAPOLI CAPODICHINO	NA	88	26	12.7 !	17.4	5.9	1.8	1.2	12.3	10.4	19.8
VERZUOLO	CN	420	27	-3.3 !!	4.7 !	-9.8	-8.3	0.1	12.2	5.8	19.2
CARPENETO	AL	230	27	-3.7 !	4.7 !	-10.0	-8.0	-0.5	12.3	5.1	19.2
ZANZARINA	MN	40	27	-6.0 !!	1.5 !!	-11.9	-11.2	-2.0	12.3	5.6	19.2
VIGALZANO	TN	539	27	-2.8 !	2.7 !	-8.4	-9.7	-2.1	12.2	5.5	19.2
VERONA VILLAFRANCA	VR	67	27	0.0	3.8 !	-1.7	-5.3	-4.6	8.6	3.8	14.2
VICENZA	VI	39	27	0.6	2.2 !	-0.9	-7.7	-4.5	8.8	4.9	14.8
TREVISO SANT'ANGELO	TV	18	27	1.2	3.0 !	-0.8	-7.3	-3.9	9.0	5.3	15.1
SUSEGANA	TV	67	27	1.6	4.1 !	-0.4	-5.8	-3.8	8.4	4.9	14.4
FIUME VENETO	PN	19	27	2.7	5.1 !	-3.1	-8.0	-2.4	12.3	6.4	19.2
SARZANA LUNI	SP	9	27	1.6	7.0 !	-3.8	-6.5	-0.8	11.5	8.4	17.6
CASTEL DI SANGRO	AQ	810	27	1.3	6.8 !	-4.9	-7.0	-1.7	12.4	7.0	19.5
CAPO BELLAVISTA	NU	138	27	4.6 !	10.2 !	-5.9	-5.8	5.8	14.4	11.1	20.0
CAGLIARI ELMAS	CA	4	27	6.6	10.2 !	-1.6	-6.3	2.8	13.7	11.9	20.1
VERZUOLO	CN	420	28	-1.0 !	6.8	-7.4	-6.1	0.1	12.1	5.7	19.2
CARPENETO	AL	230	28	-3.2 !	5.4	-9.4	-7.2	-0.6	12.2	5.0	19.2
ZANZARINA	MN	40	28	-4.9 !	0.3 !!	-10.7	-12.2	-2.0	12.2	5.5	19.2
MONTANASO LOMBARDO	LO	83	28	-5.2 !	6.3	-7.5	-1.7	-3.4	8.4	2.7	12.4
VIGALZANO	TN	539	28	-4.7 !	2.8 !	-10.2	-9.4	-2.1	12.1	5.4	19.2
VERONA VILLAFRANCA	VR	67	28	-1.2	3.4 !	-2.8	-5.6	-4.7	8.5	3.6	14.1
VICENZA	VI	39	28	0.4	2.4 !	-1.0	-7.4	-4.6	8.7	4.8	14.6
TREVISO SANT'ANGELO	TV	18	28	1.0	3.0 !!	-0.9	-7.1	-4.0	8.9	5.2	14.9
SUSEGANA	TV	67	28	-0.9	3.2 !	-2.8	-6.7	-3.9	8.2	4.9	14.3
FIUME VENETO	PN	19	28	1.0	4.0 !	-4.7	-9.0	-2.5	12.2	6.3	19.2
BOLOGNA B. PANIGALE	BO	36	28	-3.3 !	5.2	-5.9	-3.6	-2.9	8.1	3.3	14.2
SAN CASCIANO	FI	230	28	0.1 !	8.3	-6.5	-5.0	0.4	12.2	6.7	19.3
CAPO BELLAVISTA	NU	138	28	5.6 !	14.0	-4.8	-1.9	5.7	14.3	11.0	19.8
VERZUOLO	CN	420	29	-0.2 !	4.2 !	-6.6	-8.6	0.0	12.1	5.7	19.1
CARPENETO	AL	230	29	-1.5 !	0.6 !!	-7.7	-11.9	-0.6	12.1	5.0	19.1
ORIO AL SERIO	BG	238	29	-0.2	3.3 !	-1.8	-5.5	-4.1	7.6	3.7	14.0
ZANZARINA	MN	40	29	-0.1	1.6 !!	-5.8	-10.8	-2.1	12.1	5.5	19.1
MONTANASO LOMBARDO	LO	83	29	-0.5	1.1 !	-2.7	-6.8	-3.5	8.3	2.5	12.4
CAPO MELE	SV	220	29	3.9 !	9.0 !	-4.7	-4.9	4.2	12.2	9.1	18.0
PIACENZA	PC	134	29	-1.0	0.8 !	-2.2	-6.9	-4.7	7.6	2.4	12.7
BOLOGNA B. PANIGALE	BO	36	29	-0.2	2.2 !	-2.7	-6.5	-3.0	8.1	3.2	14.1
MONSAMPOLO	AP	43	29	-0.2 !	11.7	-6.6	-1.9	0.4	12.1	7.3	19.3
FROSINONE	FR	180	29	1.0	6.6 !	-2.0	-6.5	-3.3	9.6	7.8	17.7
CASTEL DI SANGRO	AQ	810	29	-2.9 !	5.9 !	-8.9	-7.6	-2.0	12.2	6.7	19.4
PIETRANERA	AG	158	29	-0.4 !	14.7	-6.8	-1.7	0.5	12.2	12.0	20.1
LIBERTINIA	CT	183	29	-0.6 !	14.5	-7.6	-0.2	1.2	12.2	7.9	19.9
VERZUOLO	CN	420	30	0.0 !	5.3 !	-6.3	-7.4	0.0	12.0	5.7	19.0
CARPENETO	AL	230	30	0.0	2.5 !	-6.1	-9.9	-0.6	12.0	5.0	19.0
ZANZARINA	MN	40	30	0.8	3.9 !	-4.8	-8.4	-2.1	12.0	5.4	19.0
VIGALZANO	TN	539	30	-6.0 !	1.9 !!	-11.4	-10.1	-2.2	11.9	5.4	19.0

## Temperature anomale della III decade di novembre 2005 \*

Stazione	Prov.	Quota (m)	Giorno	Evento T. min	giornaliero (°C)	Scarto dal clima (°C)		Intervallo		climatico (°C)	
					T. max	T. min	T. max	T. min	T. max	T. min	T. max
SARZANA LUNI	SP	9	30	2.8	<b>8.0 !</b>	-2.4	-5.2	-1.1	11.3	8.2	17.3
RIMINI	RN	12	30	3.0	<b>4.3 !</b>	-0.4	-6.0	-1.7	9.3	5.2	16.6
CASTEL DI SANGRO	AQ	810	30	3.2	<b>6.2 !</b>	-2.6	-7.1	-2.2	12.1	6.6	19.3
PALO DEL COLLE	BA	191	30	<b>9.1 !</b>	13.9	4.6	0.8	-0.2	9.1	7.7	17.8
MARINA DI GINOSA	TA	2	30	<b>12.4 !</b>	17.4	5.6	2.3	1.2	12.3	9.8	19.2
REGGIO CALABRIA	RC	11	30	<b>15.0 !</b>	<b>21.7 !</b>	4.5	4.0	6.2	14.7	13.5	21.3
MESSINA	ME	59	30	<b>16.2 !</b>	<b>20.0 !</b>	3.9	3.1	8.2	15.9	13.3	19.8

*Durante tutta la decade sono stati registrati numerosi valori di temperatura sia minima che massima più bassi dei livelli inferiori dei rispettivi intervalli di normalità.*

*Solamente durante l'ultimo giorno, alcune stazioni situate in Puglia Calabria e Sicilia, hanno registrato valori al di sopra delle medie stagionali.*

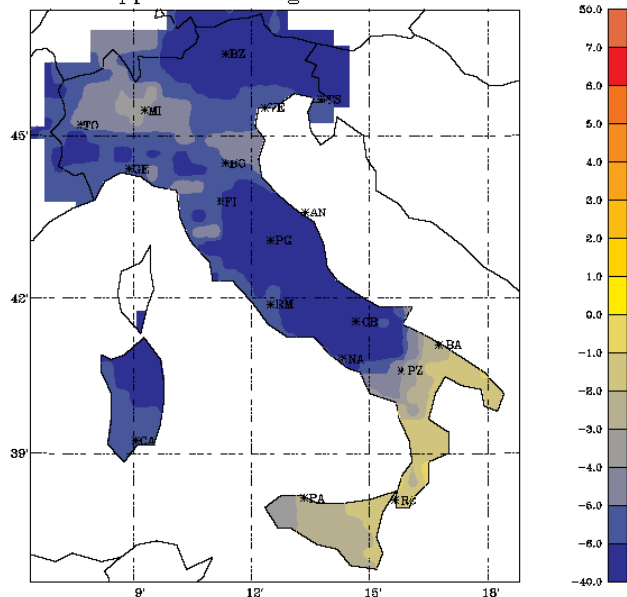
*La temperatura più elevata è stata registrata il giorno 30, in Calabria, dalla stazione SMAM di **Reggio Calabria**, con **21,7 °C**, mentre la più bassa è stata registrata, il giorno 21, in Molise, dalla stazione RAN di **Campochiaro**, in provincia di Campobasso con **-7,0°C**.*

## Mappe degli scarti dal clima

III decade di novembre 2005

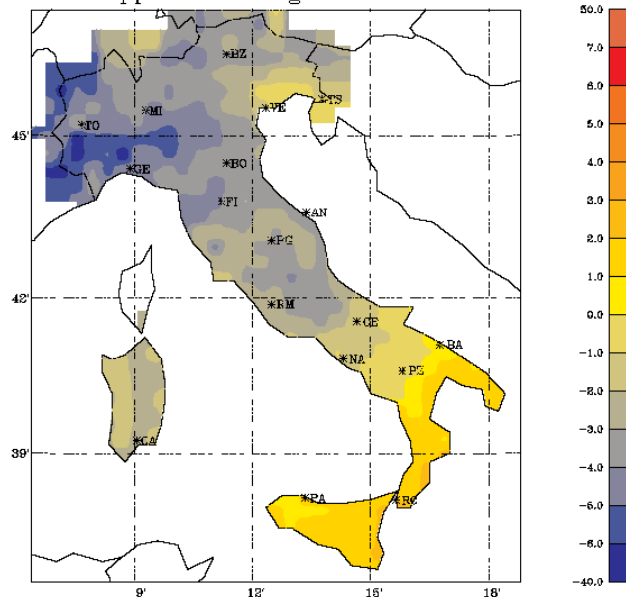
### Scarti delle temperature massime per i giorni più anomali della decade

Mappe meteorologiche al suolo



Scarto della temperatura massima giornaliera  
24/11/2005

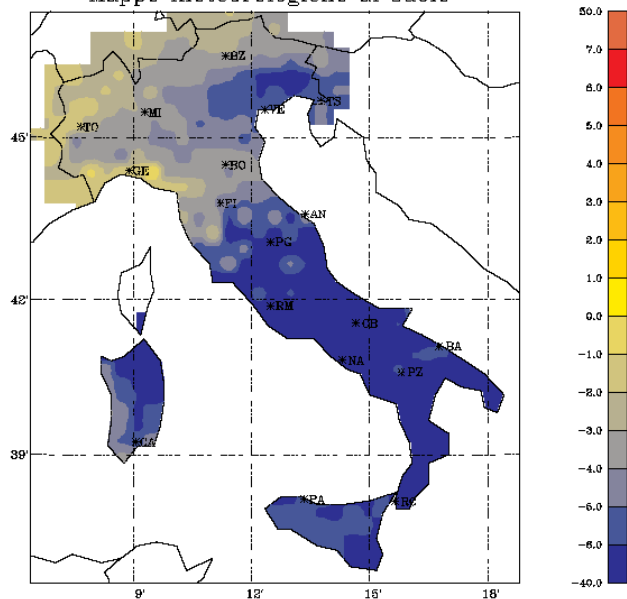
Mappe meteorologiche al suolo



Scarto della temperatura massima giornaliera  
30/11/2005

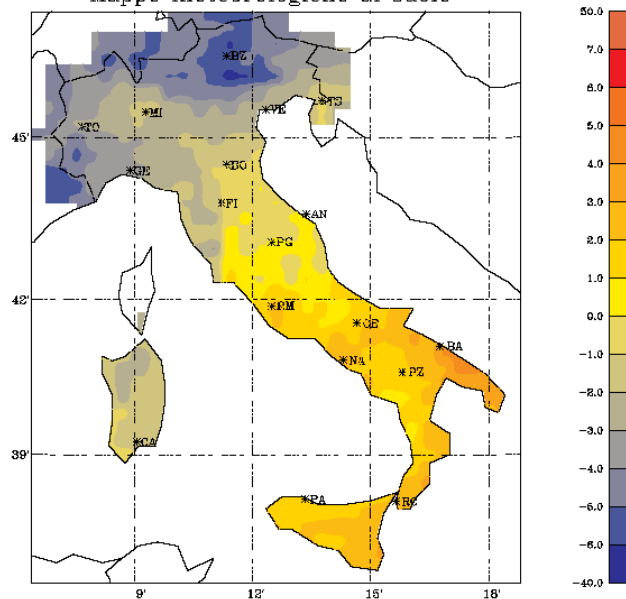
### Scarti delle temperature minime per i giorni più anomali della decade

Mappe meteorologiche al suolo



Scarto della temperatura minima giornaliera  
21/11/2005

Mappe meteorologiche al suolo



Scarto della temperatura minima giornaliera  
30/11/2005

# precipitazione totale della III decade di novembre 2005 \*

Stazione	Prov.	Quota (m)	Precipitazione (mm)			Numero giorni		Ultimo giorno di pioggia
			totale	climatica	max giornal.	piovosi	anomali	
TORINO CASELLE	TO	301	-	-	-	-	-	07-10-2005
NOVARA CAMERI	NO	178	3.5	10.9	3.2	1	0	29-11-2005
MONDOVI'	CN	559	-	9.8	0.4	0	0	13-11-2005
VERZUOLO	CN	420	10.0	10.9	4.8	2	0	23-11-2005
CARPENETO	AL	230	7.6	12.5	3.2	3	0	30-11-2005
ORIO AL SERIO	BG	238	-	-	-	-	-	06-11-2005
BRESCIA GHEDI	BS	102	20.2	8.4	13.4	2	0	29-11-2005
ZANZARINA	MN	40	20.4	6.4	13.4	3	0	29-11-2005
MONTANASO LOMBARDO	LO	83	15.6	10.1	5.8	4	0	30-11-2005
VIGALZANO	TN	539	11.6	10.4	6.4	2	0	29-11-2005
VERONA VILLAFRANCA	VR	67	22.4	7.9	12.8	4	0	29-11-2005
VICENZA	VI	39	41.6	11.0	25.8	3	1	29-11-2005
TREVISO SANT'ANGELO	TV	18	37.8	9.5	23.4	3	1	29-11-2005
SUSEGANA	TV	67	39.4	11.4	23.8	4	0	29-11-2005
VENEZIA TESSERA	VE	2	35.0	9.3	24.0	2	1	29-11-2005
CIVIDALE	UD	130	68.8	10.8	23.0	4	0	29-11-2005
TRIESTE	TS	8	79.7	9.4	37.4	5	1	29-11-2005
FIUME VENETO	PN	19	41.0	11.5	20.2	4	0	29-11-2005
CAPO MELE	SV	220	19.6	10.7	8.4	3	0	30-11-2005
GENOVA SESTRI	GE	2	-	-	-	-	-	06-11-2005
SARZANA LUNI	SP	9	-	12.2	0.0	0	0	24-10-2005
PIACENZA	PC	134	20.9	9.3	9.9	3	0	30-11-2005
BOLOGNA B. PANIGALE	BO	36	-	-	-	-	-	-
MARINA DI RAVENNA	RA	2	56.6	8.0	27.0	5	1	30-11-2005
RIMINI	RN	12	10.4	7.3	4.3	3	0	26-11-2005
SAN CASCIANO	FI	230	117.6	8.1	37.4	7	3	30-11-2005
POMARANACE	PI	326	127.6	7.0	40.6	7	4	30-11-2005
SAN PIERO A GRADO	PI	3	85.8	10.7	36.8	6	1	30-11-2005
AREZZO	AR	248	120.3	8.9	48.2	8	2	30-11-2005
RADICOFANI	SI	896	21.2	7.6	8.0	6	0	29-11-2005
GROSSETO	GR	5	19.1	8.8	7.8	6	0	29-11-2005
SANTA FISTA	PG	311	109.2	9.5	52.0	9	1	30-11-2005
MARSCIANO	PG	229	108.4	7.7	63.2	6	1	30-11-2005
FRONTONE	PS	570	184.2	10.1	95.8	8	1	30-11-2005
FALCONARA	AN	12	-	8.2	6.6	1	0	26-11-2005
MONSAMPOLO	AP	43	46.8	8.6	23.4	6	1	30-11-2005
CAPRAROLA	VT	650	133.8	13.5	48.6	7	2	30-11-2005
ROMA CIAMPINO	RM	129	124.0	9.7	64.2	6	2	30-11-2005
ROMA COLLEGIO ROMANO	RM	57	59.0	8.1	27.0	5	1	30-11-2005
POTENZA PICENA	MC	119	47.6	5.7	17.0	7	1	30-11-2005
MONTEROTONDO	RM	51	98.2	8.0	38.2	7	1	30-11-2005
BORGO SAN MICHELE	LT	12	66.8	12.2	15.4	9	0	30-11-2005
FROSINONE	FR	180	128.2	15.2	39.0	6	1	30-11-2005
CASTEL DI SANGRO	AQ	810	138.6	7.9	42.8	9	4	30-11-2005
PESCARA	PE	10	-	7.6	49.0	3	1	30-11-2005
CAMPOCHIARO	CB	502	201.8	11.0	50.0	9	4	30-11-2005
TERMOLI	CB	16	19.4	5.7	15.2	2	1	24-11-2005
GRAZZANISE	CE	9	132.2	11.9	40.8	8	2	30-11-2005
PIANO CAPPELLE	BN	152	95.8	7.4	31.4	9	1	30-11-2005
NAPOLI CAPODICHINO	NA	88	-	11.2	34.0	4	1	30-11-2005
CAPO PALINURO	SA	184	92.6	8.7	15.6	10	0	30-11-2005
PONTECAGNANO	SA	29	93.0	12.0	17.6	9	0	30-11-2005
FOGGIA AMENDOLA	FG	57	39.2	6.3	31.0	3	1	27-11-2005
PALO DEL COLLE	BA	191	66.8	9.9	30.6	4	2	27-11-2005
TURI	BA	230	36.2	8.4	22.4	4	1	30-11-2005
MARINA DI GINOSA	TA	2	40.6	8.5	23.6	4	1	27-11-2005
BRINDISI	BR	15	-	-	-	-	-	-
S. MARIA DI LEUCA	LE	104	138.2	11.0	51.6	8	2	30-11-2005
LECCE	LE	48	90.9	8.9	55.0	7	1	30-11-2005
POTENZA	PZ	823	44.9	7.5	19.0	4	1	30-11-2005
ALIANO	MT	250	52.2	6.1	24.4	5	2	28-11-2005
MATERA	MT	370	57.2	5.9	31.8	5	1	30-11-2005
BONIFATI	CS	484	91.0	10.8	33.8	4	2	30-11-2005
SIBARI	CS	10	62.8	11.3	23.8	6	1	30-11-2005
LAMEZIA TERME	CZ	13	64.4	10.5	21.0	5	0	30-11-2005
REGGIO CALABRIA	RC	11	-	7.3	0.0	0	0	02-11-2005
TRAPANI BIRGI	TP	7	40.6	7.7	17.0	6	1	28-11-2005
PALERMO PUNTA RAISI	PA	21	-	10.3	0.0	0	0	25-10-2005
MESSINA	ME	59	27.7	10.4	10.8	5	0	30-11-2005
PIETRANERA	AG	158	20.6	10.0	6.1	6	0	28-11-2005
GELA	CL	11	34.8	7.9	11.8	4	0	30-11-2005
SANTO PIETRO	CT	313	29.2	11.6	7.1	6	0	30-11-2005
LIBERTINIA	CT	183	12.6	9.7	9.0	2	0	30-11-2005
COZZO SPADARO	SR	46	21.3	8.3	5.6	6	0	30-11-2005
ALGHERO	SS	23	51.6	9.1	34.0	4	1	26-11-2005
OLBIA COSTA SMERALDA	SS	11	65.2	8.8	18.4	6	0	26-11-2005
CAPO BELLAVISTA	NU	138	-	9.9	0.0	0	0	13-11-2005



## Precipitazioni giornaliere della III decade di novembre 2005 \*

Stazione	Prov.	Quota (m)	Giorno	Precipitazione (mm)	Scarto dal clima (mm)	Soglia climatica (mm)
MONSAMPOLO	AP	43	22	23.4	15.0	20.2
PESCARA	PE	10	22	49.0	41.4	17.8
TERMOLI	CB	16	22	15.2	9.6	14.0
FOGGIA AMENDOLA	FG	57	22	31.0	24.6	16.8
PALO DEL COLLE	BA	191	22	29.4	19.3	22.6
MARINA DI GINOSA	TA	2	22	23.6	15.0	20.4
S. MARIA DI LEUCA	LE	104	22	29.8	18.4	28.4
ALIANO	MT	250	22	24.4	18.3	13.9
POTENZA PICENA	MC	119	23	17.0	11.4	13.1
PALO DEL COLLE	BA	191	23	30.6	20.6	22.1
TURI	BA	230	23	22.4	13.9	21.8
LECCE	LE	48	23	55.0	45.8	24.3
POTENZA	PZ	823	23	19.0	11.5	17.5
ALIANO	MT	250	23	21.0	14.9	14.0
MATERA	MT	370	23	31.8	25.9	13.9
BONIFATI	CS	484	23	26.0	15.1	24.9
SIBARI	CS	10	23	23.8	13.1	19.9
TORELLA DEI LOMBARDI	AV	564	24	38.0	28.7	22.7
SAN CASCIANO	FI	230	25	36.8	28.5	17.7
POMARANACE	PI	326	25	28.2	21.1	17.5
CAMPOCHIARO	CB	502	25	50.0	38.9	22.7
SANTA LUCIA	OR	14	25	23.0	14.4	20.2
VICENZA	VI	39	26	25.8	14.8	25.2
TREVISO SANT'ANGELO	TV	18	26	23.4	13.8	21.5
VENEZIA TESSERA	VE	2	26	24.0	14.7	17.4
TRIESTE	TS	8	26	37.4	27.9	25.7
MARINA DI RAVENNA	RA	2	26	27.0	19.0	20.2
SAN CASCIANO	FI	230	26	37.4	29.5	17.2
POMARANACE	PI	326	26	40.6	33.6	17.3
SAN PIERO A GRADO	PI	3	26	36.8	26.0	27.7
AREZZO	AR	248	26	48.2	39.3	19.8
SANTA FISTA	PG	311	26	52.0	42.5	22.1
MARSCIANO	PG	229	26	63.2	55.6	14.9
FRONTONE	PS	570	26	<b>95.8</b>	85.7	24.2
CAPRAROLA	VT	650	26	48.6	35.0	29.8
ROMA CIAMPINO	RM	129	26	64.2	54.6	21.4
ROMA COLLEGIO ROMANO	RM	57	26	27.0	19.0	19.2
MONTEROTONDO	RM	51	26	38.2	30.3	19.4
CASTEL DI SANGRO	AQ	810	26	19.6	11.8	18.9
CAMPOCHIARO	CB	502	26	23.4	12.5	21.9
ALGHERO	SS	23	26	34.0	25.1	20.0
CHILIVANI	SS	216	26	50.2	42.8	17.6
SANTA LUCIA	OR	14	26	69.8	61.2	20.4
SAN CASCIANO	FI	230	27	19.0	11.4	16.8
POMARANACE	PI	326	27	21.6	14.6	17.1
CASTEL DI SANGRO	AQ	810	27	30.8	23.1	18.6
CAMPOCHIARO	CB	502	27	47.0	36.4	21.3
GRAZZANISE	CE	9	27	40.8	29.1	25.3
PIANO CAPPELLE	BN	152	27	31.4	23.9	18.2
TRAPANI BIRGI	TP	7	27	17.0	9.4	16.5
CAGLIARI ELMAS	CA	4	27	20.6	14.6	12.2
POMARANACE	PI	326	29	22.0	15.2	16.7
AREZZO	AR	248	29	22.4	13.8	19.2
CAPRAROLA	VT	650	29	45.8	32.6	31.1
FROSINONE	FR	180	29	39.0	24.5	34.7
CASTEL DI SANGRO	AQ	810	29	42.8	35.2	18.2
SANTA LUCIA	OR	14	29	31.8	23.1	20.8
ROMA CIAMPINO	RM	129	30	21.2	12.1	20.2
CASTEL DI SANGRO	AQ	810	30	30.4	22.9	18.0
CAMPOCHIARO	CB	502	30	41.4	31.3	20.4
GRAZZANISE	CE	9	30	33.8	22.8	24.2

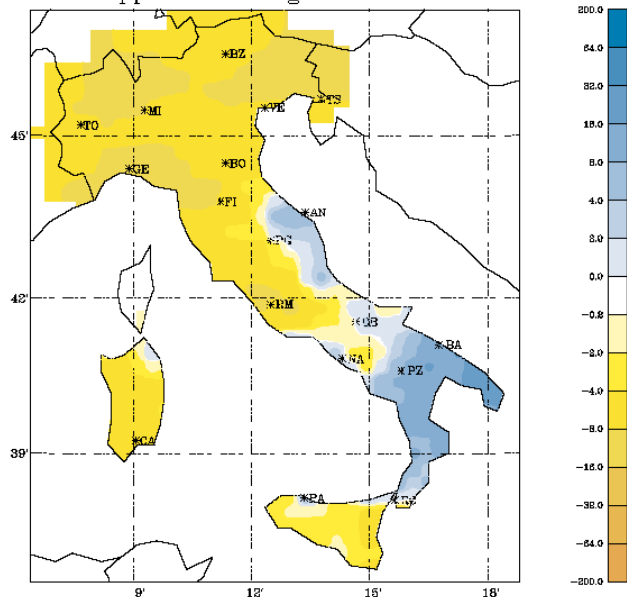
*Nel corso della decade si sono verificati numerosi eventi significativi di precipitazione. La maggior parte di questi eventi sono stati registrati durante la seconda metà della decade dalle stazioni situate nelle regioni centrali e meridionali della penisola. Tra questi, quello più significativo, è stato registrato nelle Marche dalla stazione di **Frontone**, in provincia di Pescara appartenente alla rete SMAM, il giorno 26, con **95,8 mm** di pioggia.*

## Mappe delle precipitazioni

III decade di novembre 2005

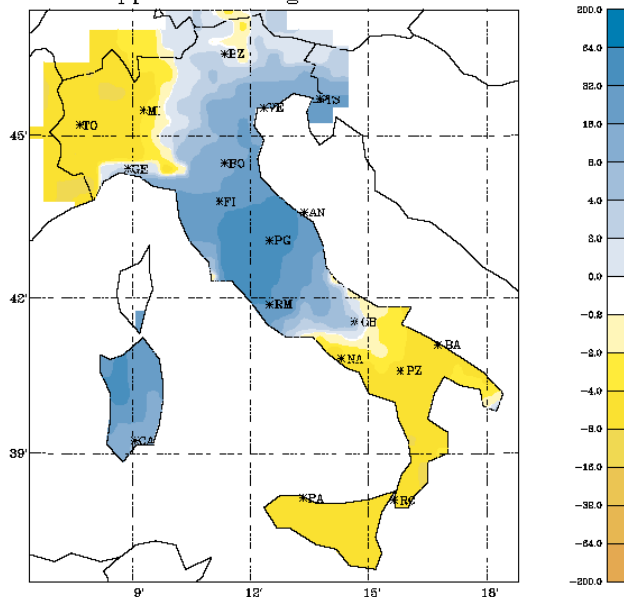
Scarti di precipitazione per i giorni più anomali della decade

Mappe meteorologiche al suolo



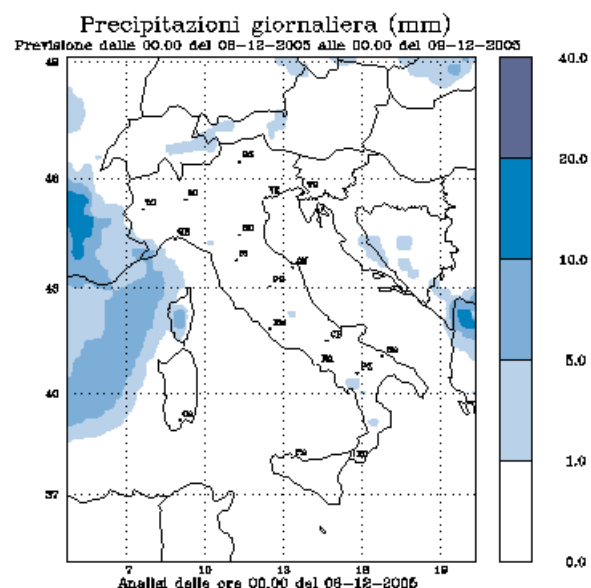
Scarto dalla precipitazione totale giornaliera  
23/11/2005

Mappe meteorologiche al suolo

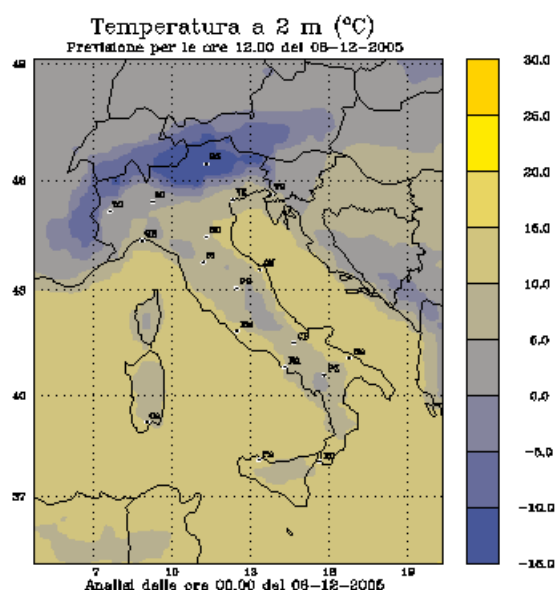


Scarto dalla precipitazione totale giornaliera  
26/11/2005

### precipitazioni



### temperature



*Una estesa saccatura associata ad un minimo depressionario localizzato tra le isole britanniche e il Mare del Nord, ha favorito la discesa di aria fredda ed instabile verso il mediterraneo centrale interessando la nostra Penisola e in particolare il versante tirrenico. Seguirà un nuovo transito instabile che interesserà le regioni centro meridionali. Successivamente si affermerà una fase di temporaneo miglioramento prima dell'arrivo di un nuovo impulso perturbato di origine atlantica che interesserà in un primo momento il centro nord per poi estendersi al resto del nostro paese con piogge e probabili nevicate anche a bassa quota.*

## Elenco Stazioni

Stazione	Ente	Regione	Prov.	Quota	Latitudine	Longitudine	Inizio Serie storica
TORINO CASELLE	SMAM	Piemonte	TO	301	45°11'	07°39'	Gennaio 1951
NOVARA CAMERI	SMAM	Piemonte	NO	178	45°31'	08°40'	Gennaio 1957
MONDOVI'	SMAM	Piemonte	CN	559	44°23'	07° 49'	Gennaio 1951
VERZUOLO	RAN	Piemonte	CN	420	44°36'	07°29'	Dicembre 1994
CARPENETO	RAN	Piemonte	AL	230	44° 41'	08° 37'	Maggio 1993
ORIO AL SERIO	SMAM	Lombardia	BG	238	45°40'	09°42'	Gennaio 1951
BRESCIA GHEDI	SMAM	Lombardia	BS	102	45°25'	10°17'	Gennaio 1951
ZANZARINA	RAN	Lombardia	MN	40	45°13'	10°32'	Ottobre 1992
MONTANASO LOMBARDO	RAN	Lombardia	LO	83	45°20'	09°27'	Gennaio 1991
VIGALZANO	RAN	Trentino	TN	539	46°04'	11°14'	Gennaio 1999
VERONA VILLAFRANCA	SMAM	Veneto	VR	67	45°28'	10°56'	Gennaio 1951
VICENZA	SMAM	Veneto	VI	39	45°34'	11°31'	Gennaio 1951
SUSEGANA	RAN	Veneto	TV	67	45°51'	12°16'	Agosto 1991
TREVISO SANT'ANGELO	SMAM	Veneto	TV	18	45°39'	12°11'	Gennaio 1955
VENEZIA TESSERA	SMAM	Veneto	VE	2	45°30'	12°20'	Gennaio 1958
CIVIDALE	RAN	Friuli V. G.	UD	130	46°05'	13°25'	Gennaio 1997
TRIESTE	SMAM	Friuli V. G.	TS	8	45°39'	13°47'	Gennaio 1951
FIUME VENETO	RAN	Friuli V. G.	PN	19	45°55'	12°43'	Aprile 1996
CAPO MELE	SMAM	Liguria	SV	220	43°57'	08°10'	Gennaio 1963
GENOVA SESTRI	SMAM	Liguria	GE	2	44°25'	08°52'	Gennaio 1958
SARZANA LUNI	SMAM	Liguria	SP	9	44°05'	09°59'	Gennaio 1970
PIACENZA	SMAM	Emilia R.	PC	134	45°00'	09°42'	Gennaio 1951
BOLOGNA B. PANIGALE	SMAM	Emilia R.	BO	36	44°30'	11°19'	Gennaio 1951
MARINA DI RAVENNA	SMAM	Emilia R.	RA	2	44°28'	12°17'	Gennaio 1951
RIMINI	SMAM	Emilia R.	RN	12	44°02'	12°37'	Gennaio 1951
SAN CASCIANO	RAN	Toscana	FI	230	43°40'	11°09'	Febbraio 1993
SAN PIERO A GRADO	RAN	Toscana	PI	3	43°40'	10°21'	Febbraio 1993
AREZZO	SMAM	Toscana	AR	248	43°28'	11°51'	Gennaio 1957
RADICOFANI	SMAM	Toscana	SI	896	42°54'	11°46'	Gennaio 1951
GROSSETO	SMAM	Toscana	GR	5	42°45'	11°07'	Gennaio 1951
SANTA FISTA	RAN	Umbria	PG	311	43°31'	12°08'	Ottobre 1992
MARSCIANO	RAN	Umbria	PG	229	43°00'	12°18'	Ottobre 1992
FRONTONE	SMAM	Marche	PS	570	43°31'	12°44'	Gennaio 1954
FALCONARA	SMAM	Marche	AN	12	43°37'	13°22'	Gennaio 1954
MONSAMPOLO	RAN	Marche	AP	43	42°53'	13°48'	Agosto 1992
CAPRAROLA	RAN	Lazio	VT	650	42°20'	12°11'	Ottobre 1992
ROMA CIAMPINO	SMAM	Lazio	RM	129	41°48'	12°35'	Gennaio 1951
ROMA COLLEGIO ROMANO	RAN	Lazio	RM	57	41°54'	12°29'	Maggio 1998
MONTEROTONDO	RAN	Lazio	RM	51	42°05'	12°38'	Marzo 2005
BORGO SAN MICHELE	RAN	Lazio	LT	12	41°27'	12°54'	Dicembre 1994
PALIANO	RAN	Lazio	FR	263	41°49'	13°01'	Agosto 2003
FROSINONE	SMAM	Lazio	FR	180	41°38'	13°18'	Gennaio 1951
CASTEL DI SANGRO	RAN	Abruzzo	AQ	810	41°45'	14°06'	Maggio 1998
PESCARA	SMAM	Abruzzo	PE	10	42°26'	14°12'	Gennaio 1951
CAMPOCHIARO	RAN	Molise	CB	502	41°28'	14°32'	Ottobre 1992
TERMOLI	SMAM	Molise	CB	16	42°00'	15°00'	Gennaio 1951
GRAZZANISE	SMAM	Campania	CE	9	41°03'	14°04'	Gennaio 1962
PIANO CAPPELLE	RAN	Campania	BN	152	41°07'	14°50'	Luglio 1993
NAPOLI CAPODICHINO	SMAM	Campania	NA	88	40°51'	14°18'	Gennaio 1951
CAPO PALINURO	SMAM	Campania	SA	184	40°01'	15°16'	Gennaio 1951
PONTECAGNANO	RAN	Campania	SA	29	40°37'	14°52'	Dicembre 1994
FOGGIA AMENDOLA	SMAM	Puglia	FG	57	41°26'	15°33'	Gennaio 1958
PALO DEL COLLE	RAN	Puglia	BA	191	41°03'	16°38'	Gennaio 1991
TURI	RAN	Puglia	BA	230	40°55'	17°01'	Gennaio 1991
MARINA DI GINOSA	SMAM	Puglia	TA	2	40°26'	16°53'	Gennaio 1951
BRINDISI	SMAM	Puglia	BR	15	40°39'	17°57'	Gennaio 1951
SANTA MARIA DI LEUCA	SMAM	Puglia	LE	104	39°49'	18°21'	Gennaio 1951
LECCE	SMAM	Basilicata	LE	48	40°21'	18°10'	Gennaio 1951
POTENZA	SMAM	Basilicata	PZ	823	40°38'	15°48'	Gennaio 1951
ALIANO	RAN	Basilicata	MT	250	40°17'	16°19'	Aprile 1998
MATERA	RAN	Basilicata	MT	370	40°39'	16°37'	Gennaio 1999
BONIFATI	SMAM	Calabria	CS	484	39°35'	15°53'	Gennaio 1960
SIBARI	RAN	Calabria	CS	10	39°44'	16°27'	Luglio 1993
LAMEZIA TERME	SMAM	Calabria	CZ	216	38°58'	16°19'	Gennaio 1976
REGGIO CALABRIA	SMAM	Calabria	RC	11	38°04'	15°39'	Gennaio 1951
TRAPANI BIRGI	SMAM	Sicilia	TP	7	37°55'	12°30'	Gennaio 1959
PALERMO PUNTA RAISI	SMAM	Sicilia	PA	21	38°11'	13°06'	Gennaio 1960
MESSINA	SMAM	Sicilia	ME	59	38°12'	15°33'	Gennaio 1951
PIETRANERA	RAN	Sicilia	AG	158	37°30'	13°31'	Agosto 1991
GELA	SMAM	Sicilia	CL	11	37°05'	14°13'	Gennaio 1959
SANTO PIETRO	RAN	Sicilia	CT	313	37°07'	14°32'	Ottobre 1991
LIBERTINIA	RAN	Sicilia	CT	183	37°33'	14°35'	Maggio 1992
COZZO SPADARO	SMAM	Sicilia	SR	46	36°41'	15°08'	Gennaio 1951
ALGHERO	SMAM	Sardegna	SS	23	40°38'	08°17'	Gennaio 1951
OLBIA COSTA SMERALDA	SMAM	Sardegna	SS	11	40°54'	09°31'	Gennaio 1958
CAPO BELLAVISTA	SMAM	Sardegna	NU	138	39°56'	09°43'	Gennaio 1951
CAGLIARI ELMAS	SMAM	Sardegna	CA	4	39°15'	09°03'	Gennaio 1951
SANTA LUCIA	RAN	Sardegna	OR	14	39°59'	08°37'	Ottobre 1991
CHILIVANI	RAN	Sardegna	SS	216	40°37'	08°56'	Ottobre 1992

## Annotazioni sulle mappe e tabelle degli eventi anomali

Le tabelle e le mappe riportate nel bollettino sono state elaborate con i dati rilevati da 46 stazioni della rete del Servizio Meteorologico dell'Aeronautica Militare (SMAM) e da 30 stazioni della Rete Agrometeorologica Nazionale (RAN) del Ministero delle Politiche Agricole e Forestali. I dati sono memorizzati nella Banca Dati Agrometeorologica del Servizio Informativo Agricolo Nazionale (SIAN). I dati della rete SMAM sono successivi al 1951 mentre quelli della RAN sono successivi al 1991. In copertina è riportata la mappa delle 76 stazioni. Inoltre:

- le stazioni selezionate garantiscono la sistematicità delle informazioni meteorologiche sull'intero territorio Italiano;
- non sono state considerate le stazioni al di sopra di 1000 metri di quota;
- le mappe di temperatura e precipitazione vengono tracciate con i dati elaborati ai nodi di una griglia con celle di 30 Km di lato. I dati di temperatura e precipitazione ai nodi della griglia sono calcolati mediante Analisi Oggettiva (Kriging) utilizzando i dati rilevati da tutte le stazioni delle reti SMAM e RAN acquisiti giornalmente dal SIAN.

**Evento estremo:** temperatura minima e massima estrema nella decade;

**Media climatica:** media climatica della temperatura minima e massima nella decade;

**Numero giorni anomali:** numero di giorni con temperatura minima e massima esterna al rispettivo intervallo climatico;

**Evento giornaliero di temperatura:** temperatura minima e massima giornaliera rilevata dalla stazione. Le temperature esterne all'intervallo climatico sono evidenziate in **blu (temperature inferiori all'intervallo climatico)** e in **rosso (temperature superiori all'intervallo climatico)**.

Il simbolo **!** identifica le temperature comprese tra i percentili 1 e 5 e 95 e 99.

Il simbolo **!!** identifica le temperature inferiori al percentile 1 e superiore al percentile 99.

Il calcolo dei percentili è stato ottenuto utilizzando le serie storiche di temperatura minima e massima del periodo 1951-2002;

**Scarto dal clima:** scarto della temperatura minima e massima rispetto alla rispettiva media climatica del giorno;

**Intervallo climatico:** intervallo di temperatura compreso tra il percentile 5 ed il percentile 95. Nell'intervallo climatico ricadono statisticamente il 90 % degli eventi termici osservati;

**Precipitazione totale:** precipitazione totale nella decade, il calcolo viene eseguito se sono presenti più del 50 % delle osservazioni giornaliere;

**Precipitazione climatica:** precipitazione media climatica nella decade;

**Precipitazione massima giornaliera:** precipitazione massima rilevata in un giorno della decade;

**Numero giorni piovosi:** numero di giorni della decade con precipitazione giornaliera superiore a 1 mm;

**Numero giorni anomali:** numero di giorni della decade con precipitazione giornaliera superiore alla soglia climatica;

**Precipitazione:** precipitazione giornaliera rilevata dalla stazione. Sono elencati i soli eventi di precipitazioni superiori alla soglia climatica (precipitazione inferiore al percentile 90). Il calcolo dei percentili è stato ottenuto utilizzando le serie storiche di precipitazione giornaliera del periodo 1951-2002;

**Scarto dal clima:** scarto della precipitazione rispetto alla media climatica del giorno;

**Soglia climatica:** precipitazione limite corrispondente al percentile 90. Nell'intervallo climatico ricadono statisticamente il 90 % degli eventi di precipitazione osservati.

## Riferimenti

<b>Giovanni Dal Monte</b>	CRA -UCEA Via del Caravita 7/A 00195 Roma tel. 003906695311 fax 00390669531215 e-mail:ucea@ucea.it www.ucea.it
<b>Stanislao Esposito</b>	CRA -UCEA Via del Caravita 7/A 00195 Roma tel. 003906695311 fax 00390669531215 e-mail:ucea@ucea.it www.ucea.it
<b>Carla Todisco</b>	SIAN (Sistema Informativo Agricolo Nazionale) - Via Luigi Rizzo 28 00136 Roma - tel. 003906399311 www.sian.it
<b>DATI:</b>	R.A.N. (Rete Agrometeorologica Nazionale) a partire dal 1990
	S.M.A.M. (Servizio Meteorologico Aeronautica Militare) a partire dal 1951