



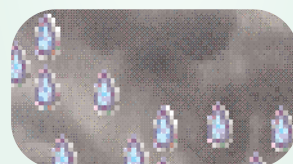
## BOLLETTINO DECADELE DELLE ANOMALIE

III DECADE DI MAGGIO 2006 - N°15



### Situazione:

Nei primi giorni della decade, a causa del passaggio di una zona di alta pressione Africana richiamata da una perturbazione localizzata tra Alpi e Pianura Padana, le regioni centro meridionali sono state caratterizzate da temperature elevate (quasi 40° in Sicilia) mentre quelle settentrionali da piogge e temporali. Lentamente l'anticiclone africano si esteso su tutta la Penisola. Nella seconda parte della decade la pressione ha continuato a mantenersi alta assicurando bel tempo e caldo ovunque. Durante gli ultimi giorni una massa di aria fredda, entrata in Italia attraverso le Alpi, ha determinato temporali e un brusco calo delle temperature che dal nord è sceso verso sud.

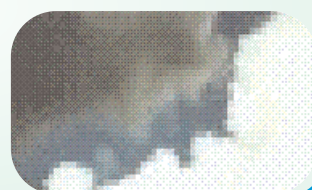


### Indice

Temperature estreme nella decade	pag. 2
Temperature anomale	pag. 3 - 6
Mappe degli scarti dal clima	pag. 7
Precipitazioni nella decade	pag. 8
Precipitazioni anomale	pag. 9
Mappe delle precipitazioni	pag. 10
Tendenza meteorologica	pag. 11
Elenco stazioni	pag. 12
Note su mappe e tabelle	pag. 13

### Tendenza:

**Durante i primi giorni del mese di giugno l'Italia sarà ancora interessata da una circolazione depressionaria alimentata da impulsi di aria fresca in quota provenienti da nord che determinerà instabilità con temperature al di sotto della media. Successivamente è prevista una graduale estensione dell'alta pressione.**



## Analisi delle temperature della III decade di maggio 2006 \*

Stazione	Prov.	Quota (m)	T. min(°C)	T. max (°C)	Media climatica (°C)		Numero di giorni anomali	
			più bassa	più alta	T. min	T. max	T. min	T. max
TORINO CASELLE	TO	301	6.8	28.9	11.7	22.4	1	1
NOVARA CAMERI	NO	178	3.4	28.0	11.3	23.0	1	0
MONDOVI'	CN	559	4.8	30.0	13.0	21.1	3	3
VERZUOLO	CN	420	5.8	30.8	13.3	23.2	3	3
CARPENETO	AL	230	7.4	29.0	13.1	22.8	3	2
ORIO AL SERIO	BG	238	7.2	28.4	12.5	23.0	2	0
BRESCIA GHEDI	BS	102	4.8	28.7	13.1	23.9	2	1
PIUBEGA	MN	38	3.6	30.7	12.8	26.2	2	1
MONTANASO LOMBARDO	LO	83	7.0	30.6	13.9	24.8	2	2
VIGALZANO	TN	539	3.5	26.1	11.5	23.2	2	1
VERONA VILLAFRANCA	VR	67	3.0	30.2	12.9	24.0	2	3
VICENZA	VI	39	5.6	27.2	13.0	24.3	1	1
TREVISO SANT'ANGELO	TV	18	6.4	27.4	13.4	23.9	2	1
SUSEGANA	TV	67	4.9	26.9	13.0	23.7	2	1
VENEZIA TESSERA	VE	2	6.0	24.3	13.9	22.8	1	1
CIVIDALE	UD	130	6.3	27.1	13.1	24.4	1	2
TRIESTE	TS	8	8.0	26.8	15.6	23.1	2	1
FIUME VENETO	PN	19	5.1	26.7	13.7	25.1	3	2
GUALDO	FE	6	4.0	30.6	13.7	23.3	3	4
CESENA	FC	46	5.6	32.1	12.9	25.0	3	5
CAPO MELE	SV	220	12.2	23.4	14.9	21.3	0	0
GENOVA SESTRI	GE	2	12.0	23.2	15.7	22.1	1	1
SARZANA LUNI	SP	9	8.4	27.2	13.1	23.3	1	0
PIACENZA	PC	134	5.8	33.0	11.5	23.6	1	3
BOLOGNA B. PANIGALE	BO	36	5.8	31.0	13.5	24.3	2	3
MARINA DI RAVENNA	RA	2	6.6	28.4	14.3	23.1	2	3
RIMINI	RN	12	6.7	28.8	12.5	22.8	5	2
SAN CASCIANO	FI	230	4.6	29.4	13.3	24.8	3	2
POMARANACE	PI	326	7.8	28.1	13.0	24.6	2	1
SAN PIERO A GRADO	PI	3	4.5	28.0	10.7	24.4	1	1
AREZZO	AR	248	3.2	29.6	9.6	23.7	1	1
RADICOFANI	SI	896	6.0	21.8	10.9	18.7	1	0
GROSSETO	GR	5	5.8	28.2	11.5	24.2	1	0
SANTA FISTA	PG	311	1.8	30.1	9.4	25.3	2	1
MARSCIANO	PG	229	4.6	29.3	11.7	25.8	3	1
FRONTONE	PS	570	5.0	29.3	12.8	21.0	6	4
FALCONARA	AN	12	8.3	30.6	12.2	23.2	2	3
MONSAMPOLO	AP	43	8.5	31.6	13.1	25.3	1	1
CAPRAROLA	VT	650	7.1	28.1	12.7	22.6	3	2
ROMA CIAMPINO	RM	129	11.4	31.6	12.9	24.6	3	2
ROMA COLLEGIO ROMANO	RM	57	10.7	31.8	16.1	26.2	1	2
POTENZA PICENA	MC	119	9.3	29.1	13.6	24.5	5	5
MONTEROTONDO	RM	51	8.1	32.6	11.3	25.4	0	4
BORGIO SAN MICHELE	LT	12	9.0	33.3	12.1	25.2	0	3
FROSINONE	FR	180	8.4	32.8	11.2	24.5	2	2
CASTEL DI SANGRO	AQ	810	1.2	28.6	5.7	21.9	1	2
PESCARA	PE	10	10.4	33.6	12.3	23.5	0	5
CAMPOCHIARO	CB	502	4.3	33.8	7.2	24.3	1	3
TERMOLI	CB	16	13.8	32.2	16.0	22.1	6	4
GRAZZANISE	CE	9	10.8	31.8	12.3	24.5	1	2
PIANO CAPPELLE	BN	152	9.8	35.4	11.2	25.9	2	3
NAPOLI CAPODICHINO	NA	88	14.2	33.5	13.7	24.2	2	2
CAPO PALINURO	SA	184	15.0	32.6	15.7	22.9	2	2
PONTECAGNANO	SA	29	10.4	34.1	12.2	24.9	3	3
FOGGIA AMENDOLA	FG	57	13.8	32.6	12.5	26.0	3	3
PALO DEL COLLE	BA	191	8.4	36.5	11.9	25.2	2	3
TURI	BA	230	10.4	36.1	12.4	24.9	2	2
MARINA DI GINOSA	TA	2	13.4	32.4	14.8	24.4	0	4
BRINDISI	BR	15	13.8	30.6	15.3	23.7	1	5
S. MARIA DI LEUCA	LE	104	16.8	29.6	16.3	22.8	4	6
LECCE	LE	48	10.0	35.6	13.8	25.8	1	4
POTENZA	PZ	823	9.2	33.2	10.6	19.8	4	3
ALIANO	MT	250	8.8	33.6	10.8	27.9	0	2
MATERA	MT	370	8.0	35.1	11.1	26.4	1	5
BONIFATI	CS	484	15.0	32.2	14.3	21.5	2	3
SIBARI	CS	10	12.8	32.6	13.8	27.3	2	2
LAMEZIA TERME	CZ	13	10.3	35.5	13.9	23.7	1	3
REGGIO CALABRIA	RC	11	16.5	31.5	16.1	25.4	3	4
TRAPANI BIRGI	TP	7	13.8	39.4	14.4	24.6	2	3
PALERMO PUNTA RAISI	PA	21	17.5	37.0	17.1	23.4	1	1
MESSINA	ME	59	19.0	32.6	17.5	24.0	8	5
PIETRANERA	AG	158	7.5	38.6	10.0	28.0	0	4
GELA	CL	11	16.8	32.2	16.1	22.5	4	3
SANTO PIETRO	CT	313	13.8	38.9	13.6	26.8	3	4
LIBERTINIA	CT	183	-	-	-	-	-	-
COZZO SPADARO	SR	46	17.8	31.0	16.4	23.8	4	5
ALGHERO	SS	23	8.6	32.9	12.9	23.4	4	2
OLBIA COSTA SMERALDA	SS	11	12.5	32.3	12.5	25.0	2	1
CAPO BELLAVISTA	NU	138	13.6	33.0	15.5	22.6	1	6
CAGLIARI ELMAS	CA	4	13.0	34.6	13.8	24.2	1	6
CHILIVANI	SS	216	5.1	35.2	9.9	27.6	2	1
SANTA LUCIA	OR	14	7.2	34.1	13.1	27.2	2	2
TORELLA DEI LOMBARDI	AV	564	8.7	34.9	12.7	25.2	1	3

# Temperature anomale della III decade di maggio 2006 \*

Stazione	Prov.	Quota (m)	Giorno	Evento giornaliero (°C)		Scarto dal clima (°C)		Intervallo climatico (°C)	
				T. min	T. max	T. min	T. max	T. min	T. max
CARPENETO	AL	230	21	16.1 !	22.0	3.7	0.2	8.6	15.4
GUALDO	FE	6	21	13.3	30.0 !	0.1	7.2	8.4	17.5
MARINA DI RAVENNA	RA	2	21	17.2	28.4 !	3.4	5.9	9.5	17.7
RIMINI	RN	12	21	17.4 !	28.8 !	5.5	6.6	7.4	16.1
FALCONARA	AN	12	21	16.1 !	28.5 !	4.5	6.0	6.9	15.8
ROMA CIAMPINO	RM	129	21	16.2 !	25.0	3.9	1.1	8.1	16.0
POTENZA PICENA	MC	119	21	15.9 !	27.0 !	2.9	3.3	9.4	15.3
PESCARA	PE	10	21	14.6	30.1 !!	2.9	7.3	7.6	15.6
TERMOLI	CB	16	21	20.0 !	27.0 !	4.6	5.5	11.5	19.0
MARINA DI GINOSA	TA	2	21	14.0	31.0 !!	-0.2	7.3	10.2	18.1
BRINDISI	BR	15	21	17.6	28.6 !	3.0	5.6	10.6	18.3
SIBARI	CS	10	21	15.1	32.0 !	1.9	5.5	9.0	16.7
REGGIO CALABRIA	RC	11	21	19.9 !	28.7	4.4	4.0	11.5	18.8
TRAPANI BIRGI	TP	7	21	14.6	31.2 !	0.7	7.2	9.7	18.1
MESSINA	ME	59	21	21.8 !!	30.2 !!	4.9	6.9	13.6	20.0
PIETRANERA	AG	158	21	12.3	34.6 !	2.9	7.4	5.3	14.2
GELA	CL	11	21	18.4	28.6 !	2.8	6.6	11.8	19.7
SANTO PIETRO	CT	313	21	17.8	34.5 !	4.9	8.5	8.5	18.0
COZZO SPADARO	SR	46	21	20.0 !	28.0 !	4.2	4.9	12.7	18.5
MONTANASO LOMBARDO	LO	83	22	17.1 !	26.8	3.8	2.7	8.9	16.9
VERONA VILLAFRANCA	VR	67	22	14.4	29.4 !	1.9	5.9	7.9	16.7
GUALDO	FE	6	22	12.0	29.1 !	-1.3	6.2	8.6	17.6
CESENA	FC	46	22	12.7	29.7 !	0.2	5.2	9.3	14.9
PIACENZA	PC	134	22	11.6	29.0 !	0.6	5.9	6.6	15.3
BOLOGNA B. PANIGALE	BO	36	22	13.3	30.3 !	0.3	6.5	8.4	17.3
SAN CASCIANO	FI	230	22	13.3	29.4 !	0.5	5.4	9.7	15.6
SAN PIERO A GRADO	PI	3	22	10.8	28.0 !	0.6	4.3	6.1	14.1
AREZZO	AR	248	22	10.4	29.6 !	1.2	6.4	4.6	13.6
SANTA FISTA	PG	311	22	9.2	30.1 !	0.4	5.6	3.9	12.7
MARSCIANO	PG	229	22	11.4	29.3 !	0.2	4.3	7.0	14.7
FRONTONE	PS	570	22	15.1	29.3 !	2.7	8.9	7.6	17.2
FALCONARA	AN	12	22	14.0	28.7 !	2.3	6.0	7.0	15.9
CAPRAROLA	VT	650	22	13.1	28.1 !	0.9	6.2	7.8	15.8
ROMA CIAMPINO	RM	129	22	15.0	29.4 !	2.6	5.4	8.2	16.1
ROMA COLLEGIO ROMANO	RM	57	22	14.8	29.8 !	-0.9	4.1	12.3	18.6
MONTEROTONDO	RM	51	22	11.1	32.0 !	0.4	7.3	6.4	14.1
BORGIO SAN MICHELE	LT	12	22	10.3	29.3 !	-1.5	4.6	8.1	15.0
FROSINONE	FR	180	22	11.0	31.2 !	0.2	7.2	6.6	14.8
CASTEL DI SANGRO	AQ	810	22	3.6	26.5 !	-1.6	5.3	0.4	9.7
CAMPOCHIARO	CB	502	22	4.3	30.0 !	-2.6	6.3	1.5	11.2
TERMOLI	CB	16	22	19.4 !	27.0	3.9	5.4	11.7	19.1
GRAZZANISE	CE	9	22	10.8	30.6 !	-1.0	6.6	7.6	15.6
PIANO CAPPELLE	BN	152	22	9.8	32.4 !!	-1.0	7.1	6.4	13.9
NAPOLI CAPODICHINO	NA	88	22	15.3	30.6 !	2.1	6.9	9.3	16.9
CAPO PALINURO	SA	184	22	19.6 !	32.6 !!	4.4	10.2	11.5	19.1
PONTECAGNANO	SA	29	22	11.7	31.5 !!	-0.1	6.9	7.9	15.1
FOGGIA AMENDOLA	FG	57	22	16.4 !	29.0	4.3	3.6	7.5	16.1
TURI	BA	230	22	15.3	32.3 !	3.5	8.2	7.1	15.9
BRINDISI	BR	15	22	17.0	28.8 !	2.2	5.6	10.8	18.4
LECCE	LE	48	22	13.4	32.4 !	0.1	7.2	8.7	17.3
POTENZA	PZ	823	22	15.6 !	30.0 !!	5.4	10.7	5.7	15.2
MATERA	MT	370	22	9.6	32.2 !	-1.1	6.6	6.0	13.9
BONIFATI	CS	484	22	20.0 !	30.4 !	6.1	9.3	10.1	18.9
LAMEZIA TERME	CZ	13	22	13.1	33.2 !!	-0.4	9.9	9.0	17.9
TRAPANI BIRGI	TP	7	22	16.0	35.2 !!	2.0	11.1	9.8	18.2
MESSINA	ME	59	22	22.0 !!	29.0 !	5.0	5.5	13.7	20.1
PIETRANERA	AG	158	22	12.1	36.3 !!	2.6	9.0	5.5	14.2
SANTO PIETRO	CT	313	22	18.5 !	36.0 !!	5.4	9.9	8.6	18.1
COZZO SPADARO	SR	46	22	18.8 !	31.0 !!	2.9	7.7	12.8	18.7
ALGHERO	SS	23	22	12.6	32.9 !!	0.2	10.1	8.1	16.2
CAPO BELLAVISTA	NU	138	22	15.4	27.0 !	0.3	4.9	11.9	18.0
CAGLIARI ELMAS	CA	4	22	17.0	28.4 !	3.7	4.7	9.3	17.4
CHILIVANI	SS	216	22	9.3	35.2 !	0.0	8.5	4.6	14.1
SANTA LUCIA	OR	14	22	14.1	34.1 !	1.6	7.7	8.2	16.4
TORELLA DEI LOMBARDI	AV	564	22	14.4	30.8 !	2.2	6.3	9.0	14.6
CESENA	FC	46	23	16.8 !!	26.4	4.3	1.8	9.3	15.0
RIMINI	RN	12	23	20.0 !!	27.2	7.8	4.8	7.7	16.5
MARSCIANO	PG	229	23	15.0 !	26.9	3.7	1.7	7.1	14.8
FRONTONE	PS	570	23	17.4 !	29.0 !	4.9	8.4	7.7	17.2
FALCONARA	AN	12	23	17.2 !	26.6	5.3	3.8	7.2	16.0
MONSAMPOLO	AP	43	23	15.6	31.6 !!	2.9	6.9	8.1	15.7
CAPRAROLA	VT	650	23	16.9 !	27.5 !	4.6	5.4	7.9	15.9
ROMA CIAMPINO	RM	129	23	17.6 !	31.6 !!	5.1	7.4	8.3	16.2
ROMA COLLEGIO ROMANO	RM	57	23	17.5	31.8 !!	1.7	6.0	12.4	18.6
POTENZA PICENA	MC	119	23	16.7 !	27.8 !	3.5	3.8	9.6	15.5
MONTEROTONDO	RM	51	23	12.8	32.6 !	2.0	7.8	6.6	14.2
BORGIO SAN MICHELE	LT	12	23	15.0	33.3 !!	3.1	8.5	8.1	15.0
FROSINONE	FR	180	23	14.8 !	32.8 !!	4.0	8.7	6.7	14.8
CASTEL DI SANGRO	AQ	810	23	7.8	28.6 !!	2.5	7.2	0.5	9.8
PESCARA	PE	10	23	14.4	33.6 !!	2.5	10.5	7.8	15.8
CAMPOCHIARO	CB	502	23	8.9	33.8 !!	1.9	10.0	1.6	11.3
TERMOLI	CB	16	23	22.0 !!	30.0 !!	6.4	8.3	11.8	19.2
GRAZZANISE	CE	9	23	14.6	31.8 !!	2.7	7.7	7.7	15.6
PIANO CAPPELLE	BN	152	23	13.1	35.4 !!	2.2	9.9	6.6	14.0

# Temperature anomale della III decade di maggio 2006 \*

Stazione	Prov.	Quota (m)	Giorno	Evento giornaliero (°C)		Scarto dal clima (°C)		Intervallo climatico (°C)	
				T. min	T. max	T. min	T. max	T. min	T. max
NAPOLI CAPODICHINO	NA	88	23	18.5 !	33.5 !!	5.2	9.6	9.4	17.0
PONTECAGNANO	SA	29	23	15.2 !	34.1 !!	3.4	9.4	8.0	15.2
FOGGIA AMENDOLA	FG	57	23	17.4 !	32.6 !	5.2	7.0	7.7	16.2
PALO DEL COLLE	BA	191	23	17.4 !	36.5 !!	5.9	11.9	7.6	15.5
TURI	BA	230	23	17.9 !	36.1 !!	5.9	11.8	7.2	16.0
BRINDISI	BR	15	23	16.4	29.2 !	1.5	5.9	10.9	18.5
S. MARIA DI LEUCA	LE	104	23	20.0 !	29.6 !	4.1	7.2	12.2	19.3
LECCE	LE	48	23	15.0	35.6 !!	1.6	10.2	8.8	17.4
POTENZA	PZ	823	23	20.4 !!	33.2 !!	10.1	13.8	5.8	15.3
ALIANO	MT	250	23	10.4	33.6 !	0.0	6.5	4.5	14.2
MATERA	MT	370	23	11.2	35.1 !!	0.4	9.3	6.0	14.0
BONIFATI	CS	484	23	22.6 !!	32.2 !!	8.6	11.0	10.2	19.0
LAMEZIA TERME	CZ	13	23	14.5	35.5 !!	0.9	12.1	9.1	18.0
TRAPANI BIRGI	TP	7	23	20.0 !	39.4 !!	5.9	15.1	9.9	18.2
PALERMO PUNTA RAISI	PA	21	23	22.0 !!	37.0 !!	5.2	13.9	13.9	19.5
MESSINA	ME	59	23	22.0 !!	32.4 !!	4.9	8.8	13.8	20.3
PIETRANERA	AG	158	23	12.9	38.6 !!	3.2	11.1	5.7	14.3
GELA	CL	11	23	21.8 !	32.2 !!	6.0	10.0	12.0	19.9
SANTO PIETRO	CT	313	23	22.3 !!	38.9 !!	9.1	12.6	8.8	18.1
COZZO SPADARO	SR	46	23	18.8	28.2 !	2.8	4.8	13.0	18.8
ALGHERO	SS	23	23	18.3 !!	29.9 !	5.8	6.9	8.2	16.3
OLBIA COSTA SMERALDA	SS	11	23	18.1 !!	26.1	6.1	1.6	7.5	15.9
CAPO BELLAVISTA	NU	138	23	17.8	28.0 !!	2.6	5.8	12.0	18.1
CAGLIARI ELMAS	CA	4	23	20.6 !!	34.6 !!	7.2	10.8	9.4	17.5
TORELLA DEI LOMBARDI	AV	564	23	18.8 !!	34.9 !!	6.5	10.2	9.0	14.8
CIVIDALE	UD	130	24	9.1	16.5 !	-3.8	-7.7	7.4	16.4
FIUME VENETO	PN	19	24	8.1	18.5 !	-5.3	-6.3	7.9	17.1
ROMA CIAMPINO	RM	129	24	17.8 !	28.4	5.2	4.1	8.4	16.3
BORGO SAN MICHELE	LT	12	24	13.9	30.0 !!	2.0	5.0	8.1	15.1
FROSINONE	FR	180	24	17.4 !!	28.4	6.4	4.1	6.8	14.8
CAMPOCHIARO	CB	502	24	11.6 !	28.8	4.5	4.8	1.7	11.3
TERMOLI	CB	16	24	20.2 !	23.8	4.4	2.0	11.9	19.4
GRAZZANISE	CE	9	24	16.0 !	28.4	4.0	4.2	7.8	15.7
PIANO CAPPELLE	BN	152	24	16.9 !!	32.9 !!	5.9	7.3	6.7	14.0
NAPOLI CAPODICHINO	NA	88	24	18.5 !	28.6	5.1	4.6	9.6	17.1
CAPO PALINURO	SA	184	24	19.8 !	30.2 !!	4.4	7.6	11.7	19.2
PONTECAGNANO	SA	29	24	18.2 !!	31.8 !!	6.3	7.1	8.1	15.2
FOGGIA AMENDOLA	FG	57	24	18.6 !!	29.4	6.3	3.7	7.8	16.3
PALO DEL COLLE	BA	191	24	16.9 !	30.0	5.3	5.2	7.7	15.7
TURI	BA	230	24	18.0 !	29.6	5.9	5.1	7.2	16.2
BRINDISI	BR	15	24	19.4 !	25.8	4.4	2.4	11.1	18.7
S. MARIA DI LEUCA	LE	104	24	20.8 !	28.6 !	4.8	6.1	12.3	19.4
LECCE	LE	48	24	16.8	33.4 !	3.3	7.9	9.0	17.5
POTENZA	PZ	823	24	15.8 !	31.2 !!	5.4	11.6	5.9	15.3
ALIANO	MT	250	24	13.8	33.2 !	3.3	5.8	4.7	14.3
MATERA	MT	370	24	15.8 !!	34.9 !!	4.9	8.9	6.1	14.1
BONIFATI	CS	484	24	18.8	31.6 !!	4.6	10.3	10.3	19.1
LAMEZIA TERME	CZ	13	24	20.0 !	32.6 !!	6.3	9.1	9.1	18.0
REGGIO CALABRIA	RC	11	24	18.9	30.0 !	3.0	4.9	12.0	19.2
TRAPANI BIRGI	TP	7	24	20.4 !!	29.6	6.2	5.2	10.0	18.3
MESSINA	ME	59	24	21.0 !	32.6 !!	3.7	8.9	13.9	20.4
PIETRANERA	AG	158	24	13.8	35.2 !	4.0	7.5	5.9	14.4
GELA	CL	11	24	22.0 !!	28.4 !	6.1	6.1	12.1	20.0
SANTO PIETRO	CT	313	24	19.3 !	35.2 !	6.0	8.7	8.9	18.1
COZZO SPADARO	SR	46	24	19.0 !	27.8 !	2.8	4.3	13.1	18.9
CAPO BELLAVISTA	NU	138	24	16.8	26.4 !	1.5	4.0	12.2	18.2
TORELLA DEI LOMBARDI	AV	564	24	15.0	31.4 !	2.5	6.5	9.0	15.1
VIGALZANO	TN	539	25	6.4 !	21.2	-5.0	-1.9	6.7	14.7
FIUME VENETO	PN	19	25	7.4 !	22.9	-6.1	-2.0	7.9	17.3
GUALDO	FE	6	25	8.6 !	22.4	-5.0	-0.8	9.0	17.9
PIANO CAPPELLE	BN	152	25	14.7 !	28.4	3.6	2.6	6.8	14.2
PONTECAGNANO	SA	29	25	16.0 !	27.7	4.0	2.9	8.1	15.3
MARINA DI GINOSA	TA	2	25	18.0	30.6 !	3.3	6.3	10.7	18.7
S. MARIA DI LEUCA	LE	104	25	17.2	27.4 !	1.0	4.7	12.5	19.5
SIBARI	CS	10	25	17.8 !	27.8	4.1	0.7	9.3	17.4
MESSINA	ME	59	25	20.8 !	26.2	3.4	2.3	14.1	20.5
GELA	CL	11	25	21.0 !	26.0	5.0	3.6	12.2	20.0
COZZO SPADARO	SR	46	25	19.8 !	25.0	3.5	1.3	13.2	19.1
SAN CASCIANO	FI	230	26	9.8 !	26.5	-3.5	1.8	9.8	16.2
MONTEROTONDO	RM	51	26	9.9	30.8 !	-1.3	5.4	6.9	14.6
MARINA DI GINOSA	TA	2	26	15.0	31.8 !	0.2	7.4	10.8	18.8
S. MARIA DI LEUCA	LE	104	26	16.8	27.6 !	0.5	4.8	12.6	19.6
CAPO BELLAVISTA	NU	138	26	16.0	27.0 !	0.5	4.4	12.5	18.4
CAGLIARI ELMAS	CA	4	26	14.0	29.4 !	0.2	5.2	9.7	17.9
SANTA LUCIA	OR	14	26	8.5 !	26.2	-4.5	-0.9	8.6	17.2
TORINO CASELLE	TO	301	27	13.1	28.9 !	1.3	6.4	7.2	15.9
MONDOVI'	CN	559	27	17.6 !	28.2 !	4.5	6.9	8.3	17.3
VERZUOLO	CN	420	27	15.0	30.0 !	1.5	6.6	8.8	17.4
CARPENETO	AL	230	27	14.9	29.0 !	1.7	6.0	8.7	16.5
MONTANASO LOMBARDO	LO	83	27	17.4	30.6 !	3.4	5.6	9.4	17.8
CESENA	FC	46	27	14.3	31.5 !	1.3	6.4	9.6	15.5
PIACENZA	PC	134	27	15.2	32.0 !!	3.6	8.2	6.9	16.0
FRONTONE	PS	570	27	18.6 !	29.3 !	5.7	8.2	8.0	17.7
POTENZA PICENA	MC	119	27	14.9	29.1 !	1.2	4.4	10.0	16.3
MONTEROTONDO	RM	51	27	8.5	30.9 !	-2.9	5.3	7.1	14.8

\* vedere annotazioni in ultima pagina

Bollettino decadale delle anomalie



# Temperature anomale della III decade di maggio 2006 \*

Stazione	Prov.	Quota (m)	Giorno	Evento giornaliero (°C)		Scarto dal clima (°C)		Intervallo climatico (°C)	
				T. min	T. max	T. min	T. max	T. min	T. max
PESCARA	PE	10	27	11.4	29.1 !	-1.0	5.5	8.3	16.2
CAMPOCHIARO	CB	502	27	8.0	30.2 !	0.7	5.8	1.8	11.5
S. MARIA DI LEUCA	LE	104	27	19.0	28.6 !	2.6	5.6	12.7	19.7
MATERA	MT	370	27	9.9	33.7 !	-1.3	7.1	6.3	14.4
CAGLIARI ELMAS	CA	4	27	15.4	30.8 !	1.4	6.5	9.9	18.0
MONDOVI'	CN	559	28	18.6 !	30.0 !!	5.3	8.6	8.4	17.5
VERZUOLO	CN	420	28	18.3 !	30.8 !	4.7	7.3	8.8	17.6
VERONA VILLAFRANCA	VR	67	28	16.0	30.2 !	2.8	6.0	8.5	17.5
GUALDO	FE	6	28	15.5	30.6 !	1.6	7.1	9.3	18.1
CESENA	FC	46	28	14.3	32.1 !	1.2	6.8	9.6	15.7
PIACENZA	PC	134	28	13.2	33.0 !!	1.5	9.1	6.9	16.1
BOLOGNA B. PANIGALE	BO	36	28	15.5	31.0 !	1.8	6.4	9.0	17.9
FRONTONE	PS	570	28	19.8 !	28.6 !	6.8	7.3	8.1	17.9
FALCONARA	AN	12	28	15.2	30.6 !	2.8	7.2	7.7	16.7
POTENZA PICENA	MC	119	28	16.6 !	28.7 !	2.7	3.8	10.1	16.5
TERMOLI	CB	16	28	20.0 !	26.4	3.8	4.1	12.5	20.0
FOGGIA AMENDOLA	FG	57	28	16.4	32.6 !	3.7	6.4	8.4	16.8
PALO DEL COLLE	BA	191	28	13.5	32.8 !	1.4	7.3	8.0	16.1
S. MARIA DI LEUCA	LE	104	28	20.0 !	28.8 !	3.5	5.7	12.9	19.8
LECCE	LE	48	28	12.4	31.6 !	-1.6	5.4	9.5	18.0
POTENZA	PZ	823	28	16.2 !	25.0	5.4	5.0	6.4	15.6
MATERA	MT	370	28	12.1	32.6 !	0.8	5.8	6.4	14.6
REGGIO CALABRIA	RC	11	28	16.5	30.6 !	0.1	4.9	12.6	19.8
MESSINA	ME	59	28	21.6 !	27.6	3.8	3.3	14.5	20.9
ALGHERO	SS	23	28	17.6 !	27.1	4.5	3.4	8.8	16.9
CAGLIARI ELMAS	CA	4	28	17.0	32.2 !!	2.9	7.7	10.0	18.2
RIMINI	RN	12	29	17.4 !	24.5	4.5	1.3	8.3	17.3
FRONTONE	PS	570	29	18.4 !	26.5	5.3	5.1	8.2	18.0
TERMOLI	CB	16	29	21.6 !	32.2 !!	5.2	9.8	12.6	20.1
FOGGIA AMENDOLA	FG	57	29	16.2	32.6 !	3.3	6.2	8.6	16.9
PALO DEL COLLE	BA	191	29	14.6	33.2 !	2.4	7.5	8.1	16.2
BRINDISI	BR	15	29	17.0	29.6 !	1.3	5.5	11.8	19.3
S. MARIA DI LEUCA	LE	104	29	20.4 !	23.8	3.8	0.6	13.0	20.0
SIBARI	CS	10	29	18.4 !	32.6 !	4.2	4.8	9.6	18.1
REGGIO CALABRIA	RC	11	29	20.8 !	30.9 !	4.3	5.1	12.7	20.0
MESSINA	ME	59	29	22.2 !	27.8	4.3	3.4	14.7	21.1
GELA	CL	11	29	20.4 !	25.4	3.9	2.6	12.7	20.3
ALGHERO	SS	23	29	18.0 !	28.6	4.8	4.8	8.9	17.0
OLBIA COSTA SMERALDA	SS	11	29	20.0 !!	32.3 !!	7.1	6.8	8.4	16.7
CAPO BELLAVISTA	NU	138	29	19.0 !	33.0 !!	3.1	10.0	12.9	18.7
CAGLIARI ELMAS	CA	4	29	17.0	34.0 !!	2.8	9.4	10.1	18.4
CHILIVANI	SS	216	29	15.3 !	30.5	5.1	2.3	5.5	15.1
TORINO CASELLE	TO	301	30	6.8 !	20.4	-5.4	-2.5	7.5	16.3
VERZUOLO	CN	420	30	8.8 !	22.1	-5.1	-1.7	8.9	18.1
CARPENETO	AL	230	30	8.0 !	21.4	-5.6	-2.1	8.8	17.1
ORIO AL SERIO	BG	238	30	7.7 !	20.9	-5.3	-2.5	7.9	17.6
BRESCIA GHEDI	BS	102	30	7.3 !	17.4 !	-6.3	-7.0	9.0	17.9
PIUBEGA	MN	38	30	4.6 !!	15.8 !!	-8.8	-10.9	8.7	17.4
VIGALZANO	TN	539	30	7.7	14.6 !	-4.3	-9.2	6.9	15.5
VERONA VILLAFRANCA	VR	67	30	5.0 !!	15.4 !!	-8.4	-9.1	8.6	17.9
VICENZA	VI	39	30	9.6	15.6 !	-3.9	-9.2	8.9	17.9
TREVISO SANT'ANGELO	TV	18	30	9.0 !	15.6 !	-4.9	-8.8	9.4	18.2
SUSEGANA	TV	67	30	5.7 !	13.9 !	-7.8	-10.4	8.3	17.6
VENEZIA TESSERA	VE	2	30	10.7	16.0 !	-3.7	-7.3	10.1	18.3
CIVIDALE	UD	130	30	7.9	13.8 !!	-5.7	-11.1	7.1	17.4
TRIESTE	TS	8	30	8.0 !	15.6 !	-8.0	-7.9	11.4	20.5
FIUME VENETO	PN	19	30	6.8 !	14.1 !!	-7.4	-11.6	7.9	18.4
GUALDO	FE	6	30	5.6 !!	14.3 !!	-8.5	-9.4	9.5	18.2
CESENA	FC	46	30	6.9 !!	16.6 !!	-6.5	-9.0	9.7	16.4
BOLOGNA B. PANIGALE	BO	36	30	7.0 !	15.6 !	-6.9	-9.2	9.2	18.2
MARINA DI RAVENNA	RA	2	30	7.6 !	16.2 !	-7.2	-7.4	10.2	18.8
RIMINI	RN	12	30	8.2 !	18.0 !	-4.8	-5.4	8.4	17.5
SAN CASCIANO	FI	230	30	5.6 !!	17.7 !	-8.2	-7.8	10.1	17.0
POMARANACE	PI	326	30	7.8 !	18.2 !	-5.7	-7.1	9.6	16.3
RADICOFANI	SI	896	30	6.0 !	18.4	-5.4	-0.8	6.2	16.7
SANTA FISTA	PG	311	30	3.8 !	24.0	-6.2	-2.0	4.8	13.9
MARSCIANO	PG	229	30	6.8 !	24.6	-5.4	-1.9	7.7	15.7
FRONTONE	PS	570	30	5.0 !!	22.3	-8.2	0.7	8.3	18.2
CAPRAROLA	VT	650	30	7.8 !	22.9	-5.5	-0.4	8.1	17.3
POTENZA PICENA	MC	119	30	9.3 !	28.2	-5.0	3.0	10.4	17.0
PESCARA	PE	10	30	13.2	30.3 !	0.5	6.3	8.6	16.5
TERMOLI	CB	16	30	16.0	29.8 !	-0.5	7.2	12.7	20.3
MARINA DI GINOSA	TA	2	30	15.8	32.4 !!	0.5	7.5	11.2	19.2
BRINDISI	BR	15	30	18.0	30.6 !	2.2	6.4	11.9	19.4
LECCE	LE	48	30	18.4 !	30.2	4.1	3.8	9.9	18.2
REGGIO CALABRIA	RC	11	30	22.6 !!	31.5 !	5.9	5.6	12.9	20.1
MESSINA	ME	59	30	22.6 !!	32.2 !!	4.6	7.7	14.8	21.2
COZZO SPADARO	SR	46	30	19.4	29.2 !	2.4	4.8	13.8	19.8
CAPO BELLAVISTA	NU	138	30	14.0	27.4 !	-2.0	4.3	13.1	18.8
NOVARA CAMERI	NO	178	31	3.4 !!	17.2	-8.5	-6.5	6.8	16.3
MONDOVI'	CN	559	31	4.8 !!	11.6 !!	-8.8	-10.3	8.7	18.1
VERZUOLO	CN	420	31	5.8 !	11.9 !!	-8.3	-12.0	8.9	18.2
CARPENETO	AL	230	31	7.4 !	14.4 !	-6.2	-9.3	8.8	17.2

\* vedere annotazioni in ultima pagina

## Temperature anomale della III decade di maggio 2006 \*

Stazione	Prov.	Quota (m)	Giorno	Evento giornaliero (°C)		Scarto dal clima (°C)		Intervallo climatico (°C)	
				T. min	T. max	T. min	T. max	T. min	T. max
ORIO AL SERIO	BG	238	31	7.2 !	19.3	-5.9	-4.3	8.0	17.8
BRESCIA GHEDI	BS	102	31	4.8 !!	19.5	-8.9	-5.0	9.1	18.0
PIUBEGA	MN	38	31	3.6 !!	20.5	-9.9	-6.4	8.7	17.6
MONTANASO LOMBARDO	LO	83	31	7.0 !!	18.7 !	-7.6	-6.8	9.8	18.4
VIGALZANO	TN	539	31	3.5 !!	17.0	-8.6	-6.9	6.9	15.7
VERONA VILLAFRANCA	VR	67	31	3.0 !!	20.2	-10.5	-4.4	8.7	18.0
VICENZA	VI	39	31	5.6 !!	20.0	-8.0	-4.9	9.0	18.0
TREVISO SANT'ANGELO	TV	18	31	6.4 !	19.2	-7.6	-5.3	9.5	18.3
SUSEGANA	TV	67	31	4.9 !!	18.5	-8.7	-5.9	8.4	17.8
VENEZIA TESSERA	VE	2	31	6.0 !!	19.0	-8.5	-4.4	10.1	18.5
CIVIDALE	UD	130	31	6.3 !	19.4	-7.4	-5.7	7.1	17.6
TRIESTE	TS	8	31	10.0 !	18.6	-6.1	-5.1	11.5	20.6
FIUME VENETO	PN	19	31	5.1 !	20.4	-9.2	-5.5	7.9	18.6
GUALDO	FE	6	31	4.0 !!	19.3	-10.2	-4.6	9.6	18.2
CESENA	FC	46	31	5.6 !!	19.2 !	-8.0	-6.5	9.7	16.7
GENOVA SESTRI	GE	2	31	12.0 !	17.7 !	-4.3	-5.0	12.2	20.1
SARZANA LUNI	SP	9	31	8.4 !	20.4	-5.3	-3.5	9.6	17.6
PIACENZA	PC	134	31	5.8 !	18.6	-6.3	-5.7	7.2	16.5
BOLOGNA B. PANIGALE	BO	36	31	5.8 !	18.8	-8.2	-6.2	9.3	18.3
MARINA DI RAVENNA	RA	2	31	6.6 !!	18.2 !	-8.3	-5.6	10.3	18.9
RIMINI	RN	12	31	6.7 !	18.3	-6.5	-5.2	8.5	17.6
SAN CASCIANO	FI	230	31	4.6 !!	19.8	-9.3	-5.8	10.1	17.2
POMARANACE	PI	326	31	8.2 !	20.4	-5.5	-5.0	9.6	16.6
SAN PIERO A GRADO	PI	3	31	4.5 !	22.2	-6.8	-3.1	6.4	15.2
AREZZO	AR	248	31	3.2 !	20.0	-7.0	-4.4	5.4	14.5
GROSSETO	GR	5	31	5.8 !!	23.0	-6.3	-1.9	8.1	16.2
SANTA FISTA	PG	311	31	1.8 !!	20.1	-8.3	-6.1	4.9	14.0
MARSCIANO	PG	229	31	4.6 !	21.4	-7.7	-5.3	7.8	15.9
FRONTONE	PS	570	31	5.7 !	15.9	-7.7	-5.8	8.4	18.4
MONSAMPOLO	AP	43	31	8.5 !	19.9	-5.3	-6.2	9.0	17.3
CAPRAROLA	VT	650	31	7.1 !	22.1	-6.4	-1.4	8.1	17.6
ROMA COLLEGIO ROMANO	RM	57	31	10.7 !	23.5	-5.9	-3.4	12.1	19.6
POTENZA PICENA	MC	119	31	9.6 !	20.0 !	-4.9	-5.4	10.5	17.3
CASTEL DI SANGRO	AQ	810	31	1.2 !	18.8	-5.0	-3.9	1.5	10.4
PESCARA	PE	10	31	10.4	19.1 !	-2.5	-5.0	8.7	16.6
ALGHERO	SS	23	31	8.6 !	19.7	-4.9	-4.3	9.1	17.2
CHILIVANI	SS	216	31	5.1 !	20.9	-5.4	-7.7	5.7	15.3
SANTA LUCIA	OR	14	31	7.2 !	20.7 !	-6.5	-7.2	9.1	18.1

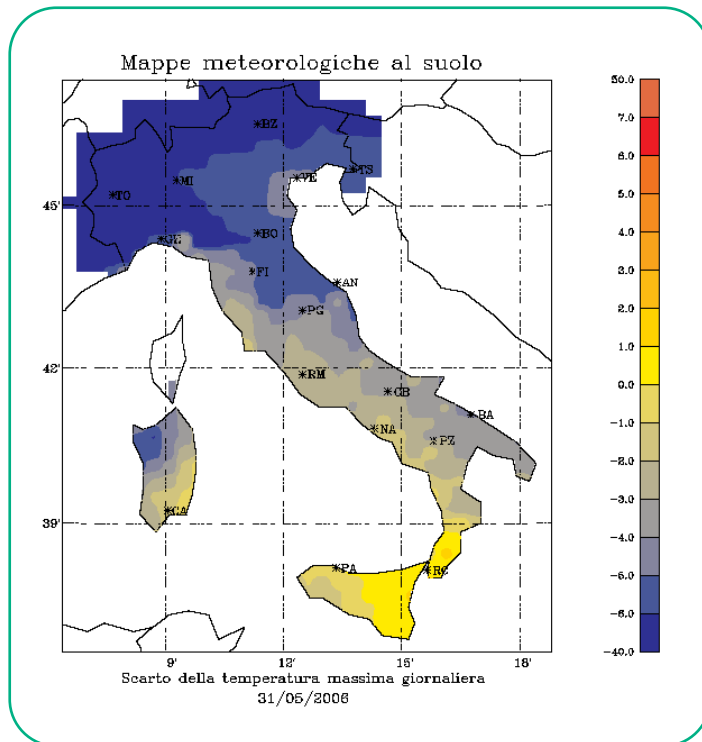
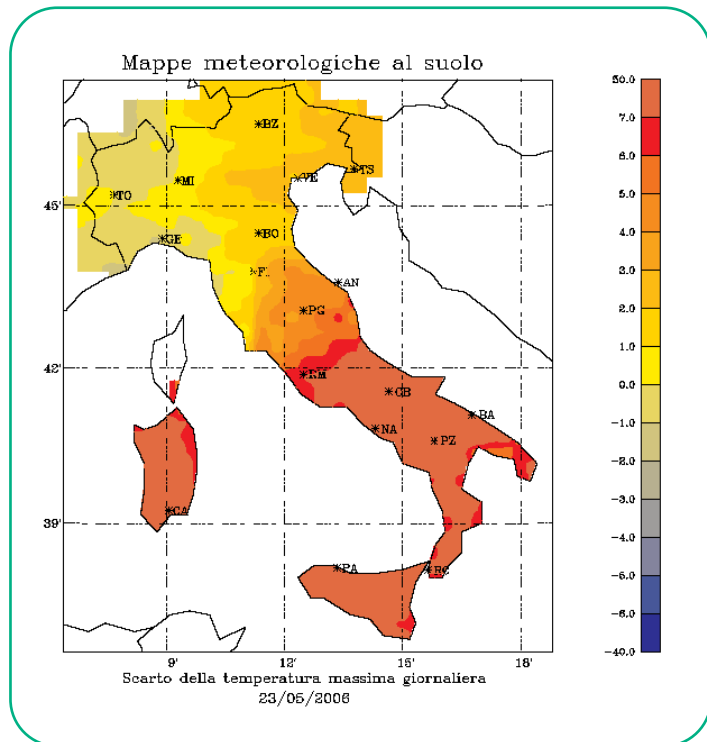
La maggior parte della decade è stata caratterizzata da numerosi valori di temperatura minima e massima più elevati rispetto ai livelli superiori degli intervalli di normalità. Soprattutto le temperature registrate durante i primi giorni, dalle stazioni localizzate nelle regioni meridionali e centrali della Penisola, sono state particolarmente elevate. In Sicilia il giorno 23 sono stati quasi raggiunti i 40 °C. Durante gli ultimi giorni della decade è stato registrato un brusco calo delle temperature iniziato al nord e poi sceso verso sud.

La temperatura più elevata è stata registrata il giorno 23, in Sicilia, dalla stazione SMAM di **Trapani Birgi** con **39,4 °C**, mentre la più bassa è stata registrata, il giorno 31, in Abruzzo, dalla stazione RAN di **Castel di Sangro**, in provincia dell'Aquila con **1,2 °C**.

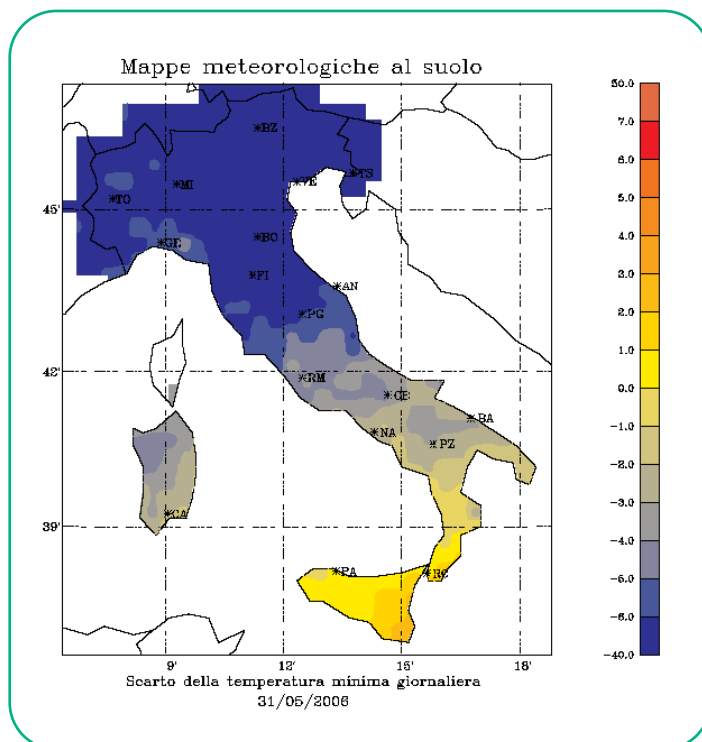
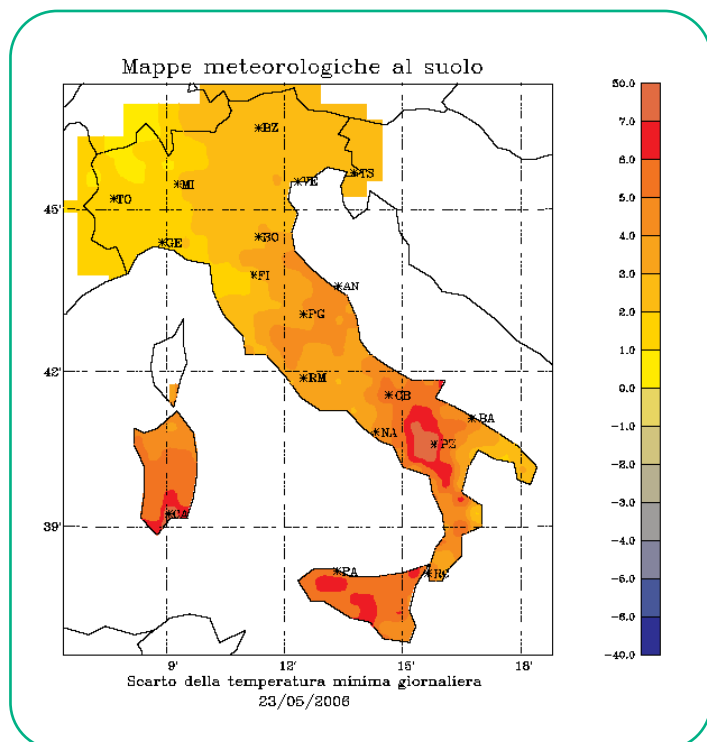
## Mappe degli scarti dal clima

III decade di maggio 2006

### Scarti delle temperature massime per i giorni più anomali della decade



### Scarti delle temperature minime per i giorni più anomali della decade



# precipitazione totale della III decade di maggio 2006 \*

Stazione	Prov.	Quota (m)	Precipitazione (mm)			Numero giorni		Ultimo giorno di pioggia
			totale	climatica	max giornal.	piovosi	anomali	
TORINO CASELLE	TO	301	-	10.7	0.0	0	0	18-05-2006
NOVARA CAMERI	NO	178	1.4	11.1	1.4	1	0	31-05-2006
MONDOVI'	CN	559	-	-	-	-	-	13-11-2005
VERZUOLO	CN	420	0.8	11.1	0.8	0	0	18-05-2006
CARPENETO	AL	230	0.4	11.3	0.4	0	0	11-05-2006
ORIO AL SERIO	BG	238	-	-	-	-	-	06-11-2005
BRESCIA GHEDI	BS	102	8.4	8.7	4.6	2	0	30-05-2006
PIUBEGA	MN	38	13.0	8.7	10.8	2	0	30-05-2006
MONTANASO LOMBARDO	LO	83	2.6	8.8	2.2	1	0	29-05-2006
VIGALZANO	TN	539	10.4	7.2	9.2	1	0	29-05-2006
VERONA VILLAFRANCA	VR	67	14.9	9.3	12.2	3	0	30-05-2006
VICENZA	VI	39	24.3	9.5	13.6	2	0	30-05-2006
TREVISO SANT'ANGELO	TV	18	19.2	9.3	15.1	2	0	30-05-2006
SUSEGANA	TV	67	19.6	10.1	14.0	3	0	31-05-2006
VENEZIA TESSERA	VE	2	12.0	7.8	9.2	2	0	30-05-2006
CIVIDALE	UD	130	37.0	7.2	31.0	3	1	29-05-2006
TRIESTE	TS	8	58.4	8.9	23.4	3	1	30-05-2006
FIUME VENETO	PN	19	22.6	8.0	9.6	4	0	31-05-2006
GUALDO	FE	6	50.2	6.9	31.4	3	1	30-05-2006
CESENA	FC	46	41.2	6.2	33.8	2	1	30-05-2006
CAPO MELE	SV	220	0.4	6.9	0.2	0	0	10-05-2006
GENOVA SESTRI	GE	2	-	-	-	-	-	09-05-2006
SARZANA LUNI	SP	9	-	-	-	-	-	22-03-2006
PIACENZA	PC	134	0.5	7.7	0.4	0	0	29-04-2006
BOLOGNA B. PANIGALE	BO	36	-	-	-	-	-	-
MARINA DI RAVENNA	RA	2	42.8	6.5	21.4	2	2	30-05-2006
RIMINI	RN	12	24.2	6.2	13.6	2	0	30-05-2006
SAN CASCIANO	FI	230	18.4	9.9	7.6	4	0	31-05-2006
POMARANCE	PI	326	11.8	4.8	6.4	4	0	31-05-2006
SAN PIERO A GRADO	PI	3	13.4	7.2	4.8	3	0	31-05-2006
AREZZO	AR	248	17.6	6.9	8.8	3	0	31-05-2006
RADICOFANI	SI	896	1.0	6.2	1.0	0	0	09-05-2006
GROSSETO	GR	5	1.0	6.0	0.4	0	0	09-05-2006
SANTA FISTA	PG	311	10.0	8.1	5.6	3	0	31-05-2006
MARSCIANO	PG	229	4.0	6.8	2.4	2	0	24-05-2006
FRONTONE	PS	570	9.0	9.1	5.4	2	0	30-05-2006
FALCONARA	AN	12	3.8	7.4	3.0	1	0	24-05-2006
MONSAMPOLO	AP	43	0.2	5.5	0.2	0	0	09-05-2006
CAPRAROLA	VT	650	0.0	6.8	0.0	0	0	11-05-2006
ROMA CIAMPINO	RM	129	2.4	6.3	2.4	1	0	31-05-2006
ROMA COLLEGIO ROMANO	RM	57	2.0	4.5	2.0	1	0	31-05-2006
POTENZA PICENA	MC	119	2.0	4.8	0.8	0	0	14-05-2006
MONTEROTONDO	RM	51	0.2	4.4	0.2	0	0	09-05-2006
BORGIO SAN MICHELE	LT	12	0.4	6.0	0.2	0	0	10-05-2006
FROSINONE	FR	180	0.0	7.5	0.0	0	0	09-05-2006
CASTEL DI SANGRO	AQ	810	0.0	4.5	0.0	0	0	11-05-2006
PESCARA	PE	10	-	7.1	0.0	0	0	29-04-2006
CAMPOCHIARO	CB	502	0.2	7.8	0.2	0	0	11-05-2006
TERMOLI	CB	16	0.0	4.1	0.0	0	0	09-05-2006
GRAZZANISE	CE	9	0.0	6.6	0.0	0	0	09-05-2006
PIANO CAPPELLE	BN	152	0.2	6.9	0.2	0	0	11-05-2006
NAPOLI CAPODICHINO	NA	88	-	-	-	-	-	26-04-2006
CAPO PALINURO	SA	184	0.0	6.1	0.0	0	0	07-05-2006
PONTECAGNANO	SA	29	0.2	14.5	0.2	0	0	11-05-2006
FOGGIA AMENDOLA	FG	57	0.0	6.7	0.0	0	0	09-05-2006
PALO DEL COLLE	BA	191	0.0	8.6	0.0	0	0	11-05-2006
TURI	BA	230	0.4	7.9	0.4	0	0	14-05-2006
MARINA DI GINOSA	TA	2	-	4.7	0.0	0	0	10-05-2006
BRINDISI	BR	15	-	-	-	-	-	-
S. MARIA DI LEUCA	LE	104	0.0	5.7	0.0	0	0	07-05-2006
LECCE	LE	48	0.0	6.1	0.0	0	0	07-05-2006
POTENZA	PZ	823	0.0	5.1	0.0	0	0	26-04-2006
ALIANO	MT	250	0.4	3.4	0.2	0	0	11-05-2006
MATERA	MT	370	0.0	3.6	0.0	0	0	11-05-2006
BONIFATI	CS	484	0.0	8.0	0.0	0	0	07-05-2006
SIBARI	CS	10	0.0	5.3	0.0	0	0	05-05-2006
LAMEZIA TERME	CZ	13	0.0	8.5	0.0	0	0	28-04-2006
REGGIO CALABRIA	RC	11	-	5.6	0.0	0	0	28-04-2006
TRAPANI BIRGI	TP	7	0.2	5.1	0.2	0	0	05-05-2006
PALERMO PUNTA RAISI	PA	21	-	6.9	0.6	0	0	05-05-2006
MESSINA	ME	59	-	-	-	-	-	29-04-2006
PIETRANERA	AG	158	0.0	7.3	0.0	0	0	07-05-2006
GELA	CL	11	0.1	4.4	0.1	0	0	29-04-2006
SANTO PIETRO	CT	313	0.0	5.1	0.0	0	0	07-05-2006
LIBERTINIA	CT	183	-	-	-	-	-	11-12-2005
COZZO SPADARO	SR	46	0.0	6.4	0.0	0	0	27-04-2006
ALGHERO	SS	23	0.6	5.0	0.6	0	0	27-04-2006
OLBIA COSTA SMERALDA	SS	11	-	-	-	-	-	29-04-2006
CAPO BELLAVISTA	NU	138	0.2	4.5	0.2	0	0	07-05-2006
CAGLIARI ELMAS	CA	4	0.1	4.6	0.1	0	0	22-03-2006
CHILIVANI	SS	216	0.0	6.9	0.0	0	0	06-05-2006
SANTA LUCIA	OR	14	0.2	8.1	0.2	0	0	29-04-2006
TORELLA DEI LOMBARDI	AV	564	0.0	4.9	0.0	0	0	11-05-2006



## Precipitazioni giornaliere della III decade di maggio 2006 \*

Stazione	Prov.	Quota (m)	Giorno	Precipitazione (mm)	Scarto dal clima (mm)	Soglia climatica (mm)
MARINA DI RAVENNA	RA	2	24	20.2	13.7	13.7
CIVIDALE	UD	130	29	31.0	23.6	17.6
TRIESTE	TS	8	30	23.4	14.1	22.8
GUALDO	FE	6	30	31.4	24.1	18.3
CESENA	FC	46	30	<b>33.8</b>	27.5	15.5
MARINA DI RAVENNA	RA	2	30	21.4	15.0	13.7

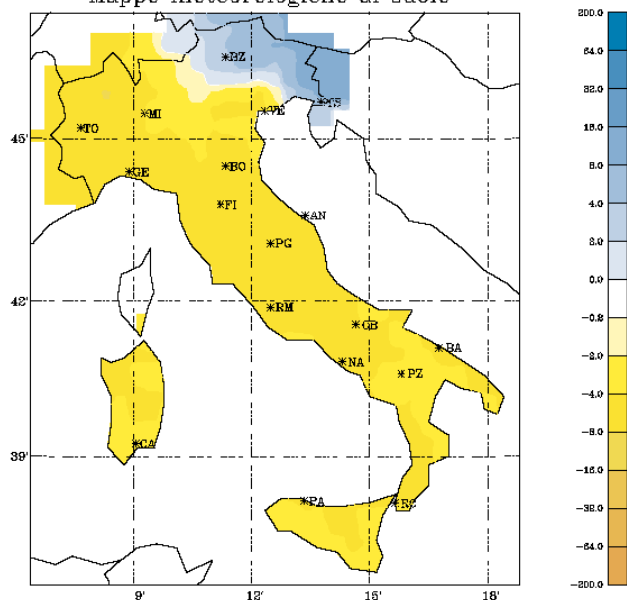
*Durante la decade gli unici eventi significativi di precipitazione si sono verificati durante gli ultimi giorni. Tra questi eventi il più rilevante è stato quello registrato il giorno 30 in Emilia Romagna dalla stazione appartenente alla rete RAN di **Cesena** in provincia di Forlì-Cesena con **33,8** mm di pioggia.*

# Mappe delle precipitazioni

III decade di maggio 2006

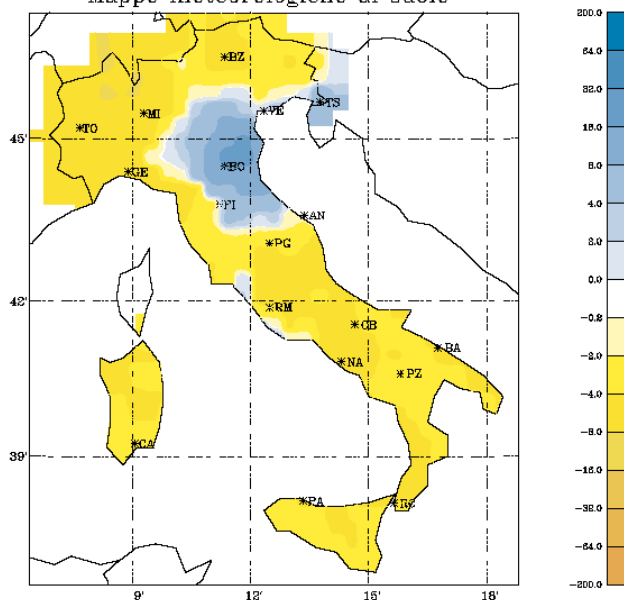
Scarti di precipitazione per i giorni più anomali della decade

Mappe meteorologiche al suolo



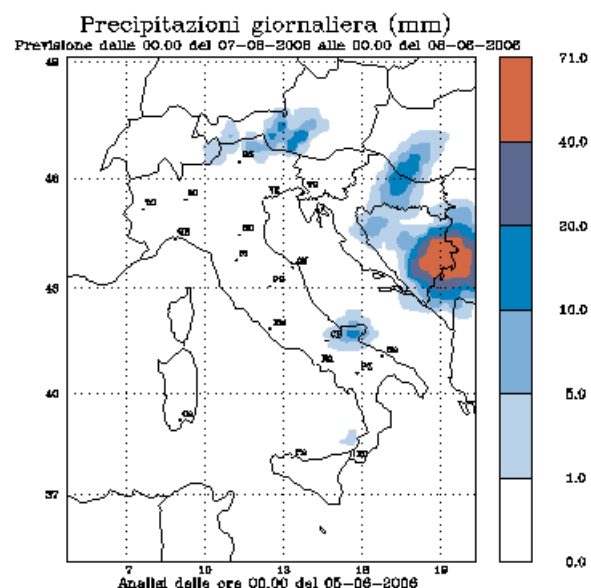
Scarto dalla precipitazione totale giornaliera  
29/05/2006

Mappe meteorologiche al suolo

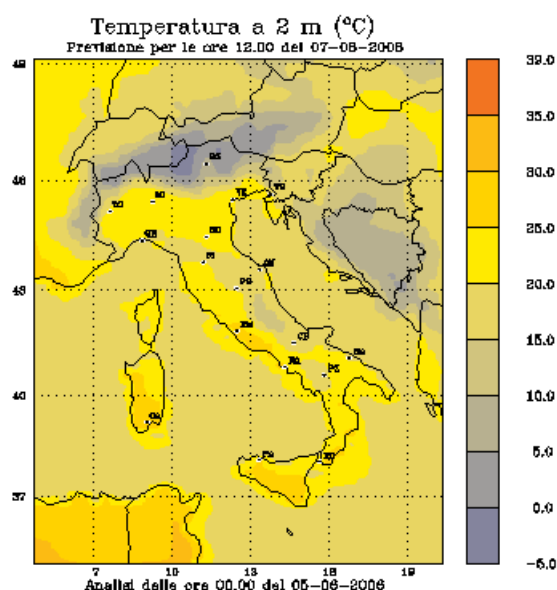


Scarto dalla precipitazione totale giornaliera  
30/05/2006

### precipitazioni



### temperature



*Attualmente è presente sul continente Europeo una vasta saccatura estesa dall'Europa nord-orientale al mediterraneo centrale, ed un promontorio di alta pressione esteso dalle Azzorre alle isole Britanniche. Questa configurazione permette alle correnti settentrionali in quota di continuare ad interessare le regioni italiane, mantenendo instabile il tempo al centro, su parte del nord e su alcune regioni meridionali con fenomeni piovosi e basse temperature.*

*Verso la fine della decade è previsto un miglioramento causato dallo spostamento verso levante della vasta zona di alta pressione. I valori delle temperature saliranno ma potranno tuttavia persistere lievi condizioni di instabilità soprattutto di pomeriggio sulle regioni centro meridionali.*

## Elenco Stazioni

Stazione	Ente	Regione	Prov.	Quota	Latitudine	Longitudine	Inizio Serie storica
TORINO CASELLE	SMAM	Piemonte	TO	301	45°11'	07°39'	Gennaio 1951
NOVARA CAMERI	SMAM	Piemonte	NO	178	45°31'	08°40'	Gennaio 1957
MONDOVI'	SMAM	Piemonte	CN	559	44°23'	07° 49'	Gennaio 1951
VERZUOLO	RAN	Piemonte	CN	420	44°36'	07°29'	Dicembre 1994
CARPENETO	RAN	Piemonte	AL	230	44° 41'	08° 37'	Maggio 1993
ORIO AL SERIO	SMAM	Lombardia	BG	238	45°40'	09°42'	Gennaio 1951
BRESCIA GHEDI	SMAM	Lombardia	BS	102	45°25'	10°17'	Gennaio 1951
ZANZARINA	RAN	Lombardia	MN	40	45°13'	10°32'	Ottobre 1992
MONTANASO LOMBARDO	RAN	Lombardia	LO	83	45°20'	09°27'	Gennaio 1991
VIGALZANO	RAN	Trentino	TN	539	46°04'	11°14'	Gennaio 1999
VERONA VILLAFRANCA	SMAM	Veneto	VR	67	45°28'	10°56'	Gennaio 1951
VICENZA	SMAM	Veneto	VI	39	45°34'	11°31'	Gennaio 1951
SUSEGANA	RAN	Veneto	TV	67	45°51'	12°16'	Agosto 1991
TREVISO SANT'ANGELO	SMAM	Veneto	TV	18	45°39'	12°11'	Gennaio 1955
VENEZIA TESSERA	SMAM	Veneto	VE	2	45°30'	12°20'	Gennaio 1958
CIVIDALE	RAN	Friuli V. G.	UD	130	46°05'	13°25'	Gennaio 1997
TRIESTE	SMAM	Friuli V. G.	TS	8	45°39'	13°47'	Gennaio 1951
FIUME VENETO	RAN	Friuli V. G.	PN	19	45°55'	12°43'	Aprile 1996
CAPO MELE	SMAM	Liguria	SV	220	43°57'	08°10'	Gennaio 1963
GENOVA SESTRI	SMAM	Liguria	GE	2	44°25'	08°52'	Gennaio 1958
SARZANA LUNI	SMAM	Liguria	SP	9	44°05'	09°59'	Gennaio 1970
PIACENZA	SMAM	Emilia R.	PC	134	45°00'	09°42'	Gennaio 1951
BOLOGNA B. PANIGALE	SMAM	Emilia R.	BO	36	44°30'	11°19'	Gennaio 1951
MARINA DI RAVENNA	SMAM	Emilia R.	RA	2	44°28'	12°17'	Gennaio 1951
CESENA	RAN	Emilia R.	FC	46	44°07'	12°12'	Gennaio 2006
RIMINI	SMAM	Emilia R.	RN	12	44°02'	12°37'	Gennaio 1951
SAN CASCIANO	RAN	Toscana	FI	230	43°40'	11°09'	Febbraio 1993
SAN PIERO A GRADO	RAN	Toscana	PI	3	43°40'	10°21'	Febbraio 1993
AREZZO	SMAM	Toscana	AR	248	43°28'	11°51'	Gennaio 1957
RADICOFANI	SMAM	Toscana	SI	896	42°54'	11°46'	Gennaio 1951
GROSSETO	SMAM	Toscana	GR	5	42°45'	11°07'	Gennaio 1951
SANTA FISTA	RAN	Umbria	PG	311	43°31'	12°08'	Ottobre 1992
MARSCIANO	RAN	Umbria	PG	229	43°00'	12°18'	Ottobre 1992
FRONTONE	SMAM	Marche	PS	570	43°31'	12°44'	Gennaio 1954
FALCONARA	SMAM	Marche	AN	12	43°37'	13°22'	Gennaio 1954
MONSAMPOLO	RAN	Marche	AP	43	42°53'	13°48'	Agosto 1992
CAPRAROLA	RAN	Lazio	VT	650	42°20'	12°11'	Ottobre 1992
ROMA CIAMPINO	SMAM	Lazio	RM	129	41°48'	12°35'	Gennaio 1951
ROMA COLLEGIO ROMANO	RAN	Lazio	RM	57	41°54'	12°29'	Maggio 1998
MONTEROTONDO	RAN	Lazio	RM	51	42°05'	12°38'	Marzo 2005
BORGIO SAN MICHELE	RAN	Lazio	LT	12	41°27'	12°54'	Dicembre 1994
PALIANO	RAN	Lazio	FR	263	41°49'	13°01'	Agosto 2003
FROSINONE	SMAM	Lazio	FR	180	41°38'	13°18'	Gennaio 1951
CASTEL DI SANGRO	RAN	Abruzzo	AQ	810	41°45'	14°06'	Maggio 1998
PESCARA	SMAM	Abruzzo	PE	10	42°26'	14°12'	Gennaio 1951
CAMPOCHIARO	RAN	Molise	CB	502	41°28'	14°32'	Ottobre 1992
TERMOLI	SMAM	Molise	CB	16	42°00'	15°00'	Gennaio 1951
GRAZZANISE	SMAM	Campania	CE	9	41°03'	14°04'	Gennaio 1962
PIANO CAPPELLE	RAN	Campania	BN	152	41°07'	14°50'	Luglio 1993
NAPOLI CAPODICHINO	SMAM	Campania	NA	88	40°51'	14°18'	Gennaio 1951
CAPO PALINURO	SMAM	Campania	SA	184	40°01'	15°16'	Gennaio 1951
PONTECAGNANO	RAN	Campania	SA	29	40°37'	14°52'	Dicembre 1994
FOGGIA AMENDOLA	SMAM	Puglia	FG	57	41°26'	15°33'	Gennaio 1958
PALO DEL COLLE	RAN	Puglia	BA	191	41°03'	16°38'	Gennaio 1991
TURI	RAN	Puglia	BA	230	40°55'	17°01'	Gennaio 1991
MARINA DI GINOSA	SMAM	Puglia	TA	2	40°26'	16°53'	Gennaio 1951
BRINDISI	SMAM	Puglia	BR	15	40°39'	17°57'	Gennaio 1951
SANTA MARIA DI LEUCA	SMAM	Puglia	LE	104	39°49'	18°21'	Gennaio 1951
LECCE	SMAM	Basilicata	LE	48	40°21'	18°10'	Gennaio 1951
POTENZA	SMAM	Basilicata	PZ	823	40°38'	15°48'	Gennaio 1951
ALIANO	RAN	Basilicata	MT	250	40°17'	16°19'	Aprile 1998
MATERA	RAN	Basilicata	MT	370	40°39'	16°37'	Gennaio 1999
BONIFATI	SMAM	Calabria	CS	484	39°35'	15°53'	Gennaio 1960
SIBARI	RAN	Calabria	CS	10	39°44'	16°27'	Luglio 1993
LAMEZIA TERME	SMAM	Calabria	CZ	216	38°58'	16°19'	Gennaio 1976
REGGIO CALABRIA	SMAM	Calabria	RC	11	38°04'	15°39'	Gennaio 1951
TRAPANI BIRGI	SMAM	Sicilia	TP	7	37°55'	12°30'	Gennaio 1959
PALERMO PUNTA RAISI	SMAM	Sicilia	PA	21	38°11'	13°06'	Gennaio 1960
MESSINA	SMAM	Sicilia	ME	59	38°12'	15°33'	Gennaio 1951
PIETRANERA	RAN	Sicilia	AG	158	37°30'	13°31'	Agosto 1991
GELA	SMAM	Sicilia	CL	11	37°05'	14°13'	Gennaio 1959
SANTO PIETRO	RAN	Sicilia	CT	313	37°07'	14°32'	Ottobre 1991
LIBERTINIA	RAN	Sicilia	CT	183	37°33'	14°35'	Maggio 1992
COZZO SPADARO	SMAM	Sicilia	SR	46	36°41'	15°08'	Gennaio 1951
ALGHERO	SMAM	Sardegna	SS	23	40°38'	08°17'	Gennaio 1951
OLBIA COSTA SMERALDA	SMAM	Sardegna	SS	11	40°54'	09°31'	Gennaio 1958
CAPO BELLAVISTA	SMAM	Sardegna	NU	138	39°56'	09°43'	Gennaio 1951
CAGLIARI ELMAS	SMAM	Sardegna	CA	4	39°15'	09°03'	Gennaio 1951
SANTA LUCIA	RAN	Sardegna	OR	14	39°59'	08°37'	Ottobre 1991
CHILIVANI	RAN	Sardegna	SS	216	40°37'	08°56'	Ottobre 1992

## Annotazioni sulle mappe e tabelle degli eventi anomali

Le tabelle e le mappe riportate nel bollettino sono state elaborate con i dati rilevati da 46 stazioni della rete del Servizio Meteorologico dell'Aeronautica Militare (SMAM) e da 30 stazioni della Rete Agrometeorologica Nazionale (RAN) del Ministero delle Politiche Agricole e Forestali. I dati sono memorizzati nella Banca Dati Agrometeorologica del Servizio Informativo Agricolo Nazionale (SIAN). I dati della rete SMAM sono successivi al 1951 mentre quelli della RAN sono successivi al 1991. In copertina è riportata la mappa delle 76 stazioni. Inoltre:

- le stazioni selezionate garantiscono la sistematicità delle informazioni meteorologiche sull'intero territorio Italiano;
- non sono state considerate le stazioni al di sopra di 1000 metri di quota;
- le mappe di temperatura e precipitazione vengono tracciate con i dati elaborati ai nodi di una griglia con celle di 30 Km di lato. I dati di temperatura e precipitazione ai nodi della griglia sono calcolati mediante Analisi Oggettiva (Kriging) utilizzando i dati rilevati da tutte le stazioni delle reti SMAM e RAN acquisiti giornalmente dal SIAN.

**Evento estremo:** temperatura minima e massima estrema nella decade;

**Media climatica:** media climatica della temperatura minima e massima nella decade;

**Numero giorni anomali:** numero di giorni con temperatura minima e massima esterna al rispettivo intervallo climatico;

**Evento giornaliero di temperatura:** temperatura minima e massima giornaliera rilevata dalla stazione. Le temperature esterne all'intervallo climatico sono evidenziate in **blu (temperature inferiori all'intervallo climatico)** e in **rosso (temperature superiori all'intervallo climatico)**.

Il simbolo **!** identifica le temperature comprese tra i percentili 1 e 5 e 95 e 99.

Il simbolo **!!** identifica le temperature inferiori al percentile 1 e superiore al percentile 99.

Il calcolo dei percentili è stato ottenuto utilizzando le serie storiche di temperatura minima e massima del periodo 1951-2002;

**Scarto dal clima:** scarto della temperatura minima e massima rispetto alla rispettiva media climatica del giorno;

**Intervallo climatico:** intervallo di temperatura compreso tra il percentile 5 ed il percentile 95. Nell'intervallo climatico ricadono statisticamente il 90 % degli eventi termici osservati;

**Precipitazione totale:** precipitazione totale nella decade, il calcolo viene eseguito se sono presenti più del 50 % delle osservazioni giornaliere;

**Precipitazione climatica:** precipitazione media climatica nella decade;

**Precipitazione massima giornaliera:** precipitazione massima rilevata in un giorno della decade;

**Numero giorni piovosi:** numero di giorni della decade con precipitazione giornaliera superiore a 1 mm;

**Numero giorni anomali:** numero di giorni della decade con precipitazione giornaliera superiore alla soglia climatica;

**Precipitazione:** precipitazione giornaliera rilevata dalla stazione. Sono elencati i soli eventi di precipitazioni superiori alla soglia climatica (precipitazione inferiore al percentile 90). Il calcolo dei percentili è stato ottenuto utilizzando le serie storiche di precipitazione giornaliera del periodo 1951-2002;

**Scarto dal clima:** scarto della precipitazione rispetto alla media climatica del giorno;

**Soglia climatica:** precipitazione limite corrispondente al percentile 90. Nell'intervallo climatico ricadono statisticamente il 90 % degli eventi di precipitazione osservati.

## Riferimenti

<b>Giovanni Dal Monte</b>	CRA -UCEA Via del Caravita 7/A 00195 Roma tel. 003906695311 fax 00390669531215 e-mail:ucea@ucea.it www.ucea.it
<b>Stanislao Esposito</b>	CRA -UCEA Via del Caravita 7/A 00195 Roma tel. 003906695311 fax 00390669531215 e-mail:ucea@ucea.it www.ucea.it
<b>Carla Todisco</b>	SIAN (Sistema Informativo Agricolo Nazionale) - Via Luigi Rizzo 28 00136 Roma - tel. 003906399311 www.sian.it
<b>DATI:</b>	R.A.N. (Rete Agrometeorologica Nazionale) a partire dal 1990
	S.M.A.M. (Servizio Meteorologico Aeronautica Militare) a partire dal 1951