



BOLLETTINO DECADELE DELLE ANOMALIE

III DECADE DI SETTEMBRE 2006 - N°27



Indice

Temperature estreme nella decade	pag. 2
Temperature anomale	pag. 3 - 4
Mappe degli scarti dal clima	pag. 5
Precipitazioni nella decade	pag. 6
Precipitazioni anomale	pag. 7
Mappe delle precipitazioni	pag. 8
Tendenza meteorologica	pag. 9
Elenco stazioni	pag. 10
Note su mappe e tabelle	pag. 11

Situazione:

Inizio decade caratterizzato da bel tempo su gran parte della Penisola salvo locali addensamenti all'estremo sud. Correnti umide da est hanno interessato Piemonte e Lombardia ma l'alta pressione ha dominato ancora sull'Italia durante il fine settimana. Nella seconda metà della decade l'alta pressione è diminuita permettendo il passaggio di una saccatura proveniente dalla Francia che insieme ad un minimo depressionario ha causato molta instabilità prima al nord e poi al sud. Alla fine della decade il centro e il sud, grazie all'aumento della pressione, sono stati caratterizzati da sole e temperature elevate.



Tendenza:

Una depressione in arrivo dal nord Europa favorirà un moderato peggioramento con conseguente calo termico a cominciare dalle regioni settentrionali. Da martedì cieli coperti con piogge insistenti sulla fascia alpina e prealpina mentre al centro e al sud il tempo sarà ancora stabile. Da giovedì l'instabilità si estenderà anche al meridione.



Analisi delle temperature della III decade di settembre 2006 *

Stazione	Prov.	Quota (m)	T. min(°C)		T. max (°C)		Media climatica (°C)		Numero di giorni anomali	
			più bassa		più alta		T. min	T. max	T. min	T. max
TORINO CASELLE	TO	301	10.5		25.1		11.1	21.1	0	1
NOVARA CAMERI	NO	178	11.8		25.2		11.1	22.3	0	1
MONDOVI'	CN	559	10.6		24.0		13.4	19.9	0	1
VERZUOLO	CN	420	11.9		24.2		12.2	20.7	5	1
CARPENETO	AL	230	12.6		25.2		11.8	20.8	1	0
ORIO AL SERIO	BG	238	14.3		26.4		12.8	21.8	0	0
BRESCIA GHEDI	BS	102	13.6		27.7		12.7	22.6	0	1
PIUBEGA	MN	38	12.5		28.1		11.5	22.7	1	3
MONTANASO LOMBARDO	LO	83	12.8		26.9		12.4	22.0	0	1
VIGALZANO	TN	539	11.2		24.5		9.9	19.3	1	4
VERONA VILLAFRANCA	VR	67	12.0		28.4		12.4	22.7	0	1
VICENZA	VI	39	12.8		27.6		12.2	22.9	0	1
TREVISO SANT'ANGELO	TV	18	13.0		26.6		12.7	23.1	0	0
SUSEGANA	TV	67	7.2		27.5		11.7	21.3	0	4
VENEZIA TESSERA	VE	2	13.9		26.8		13.0	22.0	0	2
CIVIDALE	UD	130	12.0		27.0		12.4	21.9	0	4
TRIESTE	TS	8	15.8		27.8		15.8	22.0	1	3
FIUME VENETO	PN	19	10.9		28.4		11.7	22.6	0	4
GUALDO	FE	6	11.1		28.8		13.7	22.2	0	3
CESENA	FC	46	12.1		28.1		13.1	24.5	1	0
CAPO MELE	SV	220	16.0		26.7		16.9	22.9	1	0
GENOVA SESTRI	GE	2	16.2		26.1		17.0	23.3	0	0
SARZANA LUNI	SP	9	12.8		28.0		14.0	23.7	0	1
PIACENZA	PC	134	11.8		27.0		11.8	22.2	1	0
BOLOGNA B. PANIGALE	BO	36	12.2		28.7		13.6	23.6	0	0
MARINA DI RAVENNA	RA	2	12.8		27.4		14.6	23.0	1	1
RIMINI	RN	12	12.8		25.7		13.5	22.9	0	0
SAN CASCIANO	FI	230	14.4		28.3		13.5	23.3	0	0
POMARANACE	PI	326	14.1		28.2		13.1	24.5	4	0
SAN PIERO A GRADO	PI	3	10.2		28.2		12.4	24.3	0	0
AREZZO	AR	248	8.6		27.4		10.4	23.8	0	0
RADICOFANI	SI	896	13.2		22.4		12.4	19.3	0	0
GROSSETO	GR	5	11.8		28.4		13.8	25.3	0	0
SANTA FISTA	PG	311	8.0		27.7		9.8	22.6	0	0
MARSCIANO	PG	229	10.6		27.5		12.1	23.7	0	0
FRONTONE	PS	570	11.9		23.2		13.5	20.3	0	0
FALCONARA	AN	12	11.8		25.3		13.1	23.4	0	0
MONSAMPOLO	AP	43	11.4		26.4		13.0	23.7	0	0
CAPRAROLA	VT	650	12.2		26.4		12.8	20.9	0	1
ROMA CIAMPINO	RM	129	14.6		27.2		14.2	25.4	0	0
ROMA COLLEGIO ROMANO	RM	57	15.3		26.8		16.1	24.7	0	0
POTENZA PICENA	MC	119	12.8		27.9		13.5	25.3	3	2
MONTEROTONDO	RM	51	12.6		30.3		11.9	25.1	1	3
BORGIO SAN MICHELE	LT	12	12.8		28.3		13.2	25.1	0	0
FROSINONE	FR	180	12.6		28.4		12.6	25.1	0	0
CASTEL DI SANGRO	AQ	810	2.8		24.1		5.6	20.5	1	1
PESCARA	PE	10	10.4		25.2		13.4	24.2	0	0
CAMPOCHIARO	CB	502	3.1		27.4		8.2	23.2	0	1
TERMOLI	CB	16	17.2		26.4		17.7	23.7	0	0
GRAZZANISE	CE	9	13.4		27.4		14.4	25.6	0	1
PIANO CAPPELLE	BN	152	9.5		27.3		11.9	24.7	0	1
NAPOLI CAPODICHINO	NA	88	14.6		28.1		14.9	25.2	0	0
CAPO PALINURO	SA	184	14.8		27.0		17.9	24.8	0	0
PONTECAGNANO	SA	29	11.9		28.5		12.7	25.2	0	0
FOGGIA AMENDOLA	FG	57	10.6		29.4		14.1	26.2	0	1
PALO DEL COLLE	BA	191	10.1		27.1		12.5	24.7	0	0
TURI	BA	230	11.6		24.9		13.4	24.2	0	1
MARINA DI GINOSA	TA	2	13.0		28.4		16.0	25.6	0	0
BRINDISI	BR	15	13.8		27.0		17.2	24.9	0	0
S. MARIA DI LEUCA	LE	104	15.0		27.0		18.2	24.3	0	0
LECCE	LE	48	9.0		27.0		15.6	26.1	2	0
POTENZA	PZ	823	10.8		23.6		11.9	20.5	0	0
ALIANO	MT	250	6.8		30.2		11.3	26.8	1	0
MATERA	MT	370	8.5		27.0		12.5	25.2	0	1
BONIFATI	CS	484	15.6		26.0		16.3	23.4	0	0
SIBARI	CS	10	11.2		28.7		14.9	26.4	0	0
LAMEZIA TERME	CZ	13	12.4		27.6		15.3	25.8	0	0
REGGIO CALABRIA	RC	11	17.8		28.8		18.3	27.1	0	0
TRAPANI BIRGI	TP	7	14.8		29.8		17.7	26.7	0	0
PALERMO PUNTA RAISI	PA	21	18.3		26.3		20.3	26.0	0	0
MESSINA	ME	59	17.8		29.6		20.2	26.1	0	0
PIETRANERA	AG	158	9.2		28.8		13.5	27.8	0	1
GELA	CL	11	17.6		26.4		19.2	25.3	0	0
SANTO PIETRO	CT	313	-		-		-	-	-	-
LIBERTINIA	CT	183	-		-		-	-	-	-
COZZO SPADARO	SR	46	18.6		27.8		19.8	26.5	0	0
ALGHERO	SS	23	13.5		30.6		15.4	25.3	0	0
OLBIA COSTA SMERALDA	SS	11	11.9		27.3		14.3	26.0	0	0
CAPO BELLAVISTA	NU	138	16.4		30.4		18.1	25.1	0	4
CAGLIARI ELMAS	CA	4	15.0		27.2		16.3	25.9	0	0
CHILIVANI	SS	216	9.8		31.6		11.7	26.1	0	1
SANTA LUCIA	OR	14	13.3		32.2		14.5	26.6	0	0
TORELLA DEI LOMBARDI	AV	564	10.2		24.7		12.9	24.5	0	1

Temperature anomale della III decade di settembre 2006 *

Stazione	Prov.	Quota (m)	Giorno	Evento giornaliero (°C)		Scarto dal clima (°C)		Intervallo climatico (°C)	
				T. min	T. max	T. min	T. max	T. min	T. max
VERZUOLO	CN	420	21	17.8 !	24.2	5.2	2.8	8.2	16.3
POMARANACE	PI	326	21	16.8 !	28.2	3.4	2.9	9.5	16.6
MONTEROTONDO	RM	51	21	14.0	30.3 !	1.9	4.2	7.3	16.6
VERZUOLO	CN	420	22	17.1 !	24.2	4.6	3.0	8.1	16.1
VIGALZANO	TN	539	22	14.5 !	24.5 !	4.2	4.4	5.2	13.3
GUALDO	FE	6	22	12.2	28.8 !	-2.0	5.9	8.1	18.9
POMARANACE	PI	326	22	17.1 !	27.9	3.7	2.7	9.8	16.3
MONTEROTONDO	RM	51	22	15.0	29.7 !	2.9	3.8	7.5	16.4
CAPO BELLAVISTA	NU	138	22	17.0	30.4 !	-1.4	4.8	14.9	21.5
VERZUOLO	CN	420	23	16.9 !	21.0	4.5	-0.1	8.0	16.0
POMARANACE	PI	326	23	17.3 !	26.4	4.0	1.4	10.1	16.1
CAPO BELLAVISTA	NU	138	23	17.2	30.0 !	-1.1	4.5	14.8	21.5
LECCE	LE	48	24	9.0 !	23.8	-6.8	-2.5	10.9	20.4
CAPO BELLAVISTA	NU	138	24	17.6	29.2 !	-0.6	3.8	14.7	21.4
TORINO CASELLE	TO	301	25	12.6	14.2 !	1.1	-7.3	5.5	16.4
NOVARA CAMERI	NO	178	25	13.4	15.0 !	2.3	-7.3	4.9	16.0
MONDOVI'	CN	559	25	10.6	12.2 !	-2.9	-7.8	8.8	17.7
VERZUOLO	CN	420	25	11.9	13.5 !	-0.3	-7.2	7.9	15.8
PIUBEGA	MN	38	25	16.5 !	19.9	5.0	-2.9	6.8	15.8
SARZANA LUNI	SP	9	25	17.0	18.8 !	2.9	-5.0	9.1	18.4
PIACENZA	PC	134	25	16.8 !	18.2	4.9	-4.1	6.7	16.3
CAPRAROLA	VT	650	25	13.4	15.5 !	0.5	-5.5	8.5	17.1
MONTEROTONDO	RM	51	25	12.6	20.8 !	0.6	-4.5	7.9	15.9
LECCE	LE	48	25	9.0 !	27.0	-6.7	0.8	10.8	20.3
ALIANO	MT	250	25	6.8 !	25.5	-4.6	-1.4	6.9	15.5
VIGALZANO	TN	539	26	12.5	23.1 !	2.7	3.9	4.6	13.2
SUSEGANA	TV	67	26	14.3	26.6 !	2.7	5.4	6.7	15.6
CIVIDALE	UD	130	26	13.7	26.3 !	1.3	4.5	7.4	16.1
TRIESTE	TS	8	26	20.0 !	26.6 !	4.3	4.7	11.0	19.6
FIUME VENETO	PN	19	26	13.4	27.6 !	1.8	5.1	6.8	15.8
CESENA	FC	46	26	16.7 !!	23.1	3.5	-1.4	10.6	15.4
MARINA DI RAVENNA	RA	2	26	19.0 !	23.8	4.5	0.9	9.4	19.0
POTENZA PICENA	MC	119	26	17.1 !!	20.5 !	3.6	-4.7	10.8	15.6
CASTEL DI SANGRO	AQ	810	26	12.1 !	13.8 !	6.5	-6.7	0.1	10.4
CAMPOCHIARO	CB	502	26	13.1	15.4 !	4.9	-7.8	2.5	13.2
GRAZZANISE	CE	9	26	16.0	19.8 !	1.7	-5.7	9.9	18.2
PIANO CAPPELLE	BN	152	26	14.1	16.8 !	2.3	-7.8	7.0	16.0
FOGGIA AMENDOLA	FG	57	26	14.8	20.0 !	0.7	-6.1	9.3	18.2
PIETRANERA	AG	158	26	15.8	22.2 !	2.3	-5.5	8.8	17.9
CHILIVANI	SS	216	26	16.1	19.2 !	4.4	-6.9	6.7	16.3
TORELLA DEI LOMBARDI	AV	564	26	13.0	15.0 !!	0.1	-9.4	9.4	16.0
BRESCIA GHEDI	BS	102	27	14.3	27.7 !	1.8	5.4	7.3	17.1
PIUBEGA	MN	38	27	12.5	27.7 !	1.0	5.3	6.7	15.8
MONTANASO LOMBARDO	LO	83	27	14.1	25.8 !	1.8	4.1	7.5	16.6
VIGALZANO	TN	539	27	11.2	24.1 !	1.5	5.1	4.4	13.2
VERONA VILLAFRANCA	VR	67	27	15.6	28.4 !	3.4	6.0	6.7	16.6
VICENZA	VI	39	27	13.0	27.6 !	1.0	5.0	6.4	16.8
SUSEGANA	TV	67	27	13.0	27.5 !!	1.4	6.5	6.5	15.5
VENEZIA TESSERA	VE	2	27	15.6	26.8 !	2.7	4.9	8.2	17.4
CIVIDALE	UD	130	27	12.6	26.6 !	0.3	5.0	7.3	16.0
TRIESTE	TS	8	27	19.0	26.4 !	3.4	4.7	10.8	19.5
FIUME VENETO	PN	19	27	11.5	28.4 !!	-0.1	6.0	6.7	15.8
CAPO MELE	SV	220	27	21.0 !	26.7	4.2	4.0	12.8	19.9
POMARANACE	PI	326	27	15.7 !	24.5	2.6	0.2	10.5	15.3
POTENZA PICENA	MC	119	27	17.6 !!	25.9	4.2	0.9	10.7	15.4
MONTEROTONDO	RM	51	27	15.9 !	26.5	4.1	1.7	7.6	15.5
TURI	BA	230	27	15.4	17.5 !	2.2	-6.4	8.7	17.8
MATERA	MT	370	27	14.4	18.1 !	2.0	-6.8	8.1	16.7
PIUBEGA	MN	38	28	13.2	27.2 !	1.8	5.0	6.6	15.8
VIGALZANO	TN	539	28	12.9	23.3 !	3.3	4.5	4.2	13.2
SUSEGANA	TV	67	28	14.5	25.3 !	3.0	4.5	6.3	15.4
VENEZIA TESSERA	VE	2	28	14.6	26.2 !	1.8	4.5	8.1	17.3
CIVIDALE	UD	130	28	13.2	26.5 !	0.9	5.1	7.1	16.0
TRIESTE	TS	8	28	18.0	27.8 !!	2.5	6.2	10.6	19.4
FIUME VENETO	PN	19	28	11.8	26.3 !	0.2	4.1	6.6	15.8
POTENZA PICENA	MC	119	28	16.2 !	26.1	2.9	1.4	10.5	15.3
VERZUOLO	CN	420	29	15.7 !	22.8	3.8	2.7	7.7	15.4
PIUBEGA	MN	38	29	13.0	27.4 !	1.6	5.4	6.4	15.8
SUSEGANA	TV	67	29	12.9	24.8 !	1.5	4.1	6.2	15.4
CIVIDALE	UD	130	29	13.8	26.0 !	1.5	4.8	7.0	15.9
FIUME VENETO	PN	19	29	11.9	25.6 !	0.3	3.6	6.5	15.8
GUALDO	FE	6	29	12.2	27.3 !	-1.0	5.8	6.9	17.9
CAPO BELLAVISTA	NU	138	29	17.8	29.0 !	0.1	4.4	14.1	20.8
VERZUOLO	CN	420	30	15.5 !	20.5	3.7	0.5	7.7	15.4
CARPENETO	AL	230	30	16.3 !	22.1	4.8	2.1	7.3	15.2
GUALDO	FE	6	30	13.1	26.4 !	0.0	5.1	6.8	17.8
MARINA DI RAVENNA	RA	2	30	15.2	27.4 !	1.2	5.2	8.9	18.5
POTENZA PICENA	MC	119	30	14.5	27.9 !	1.4	3.6	9.9	15.1

Temperature anomale della III decade di settembre 2006 *

Stazione	Prov.	Quota (m)	Giorno	Evento giornaliero (°C)		Scarto dal clima (°C)		Intervallo climatico (°C)	
				T. min	T. max	T. min	T. max	T. min	T. max

Quasi tutta la decade è stata caratterizzata da pochi valori anomali di temperatura minima e massima, la maggior parte dei quali è risultata più elevata dei rispettivi livelli superiori degli intervalli di normalità.

Solamente nei giorni 25 e 26 invece, le temperature sono scese e sono stati registrati, soprattutto dalle stazioni localizzate nelle regioni meridionali della Penisola, alcuni valori di temperatura massima più bassi rispetto ai valori medi del periodo.

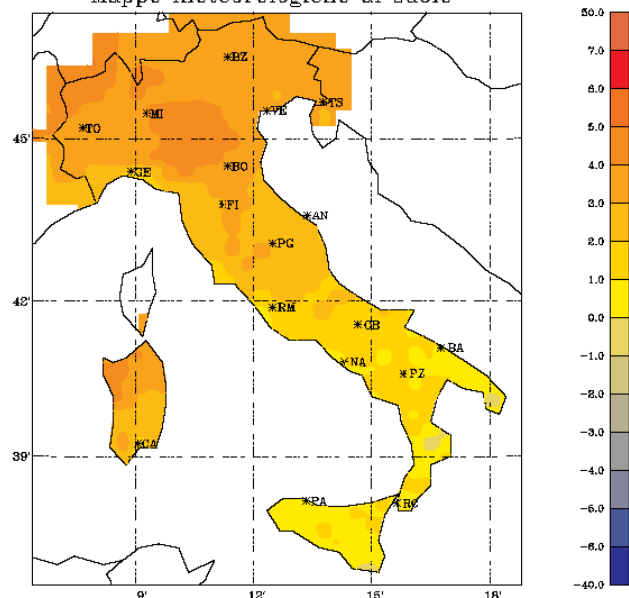
*La temperatura più elevata è stata registrata il giorno 22, in Sardegna, dalla stazione SMAM di **Capo Bellavista** in provincia di Nuoro con 30,4 °C, mentre la più bassa è stata registrata, sempre il giorno 25, in Basilicata, dalla stazione RAN di **Aliano**, in provincia di Matera con 6,8°C.*

Mappe degli scarti dal clima

III decade di settembre 2006

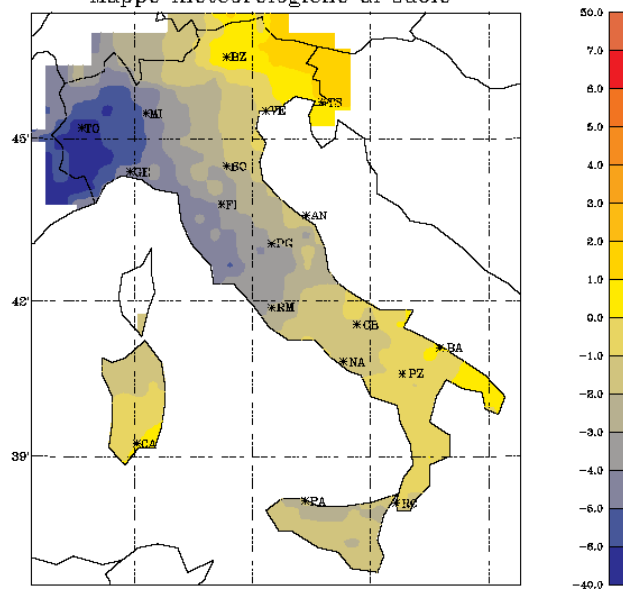
Scarti delle temperature massime per i giorni più anomali della decade

Mappe meteorologiche al suolo



Scarto della temperatura massima giornaliera
22/09/2006

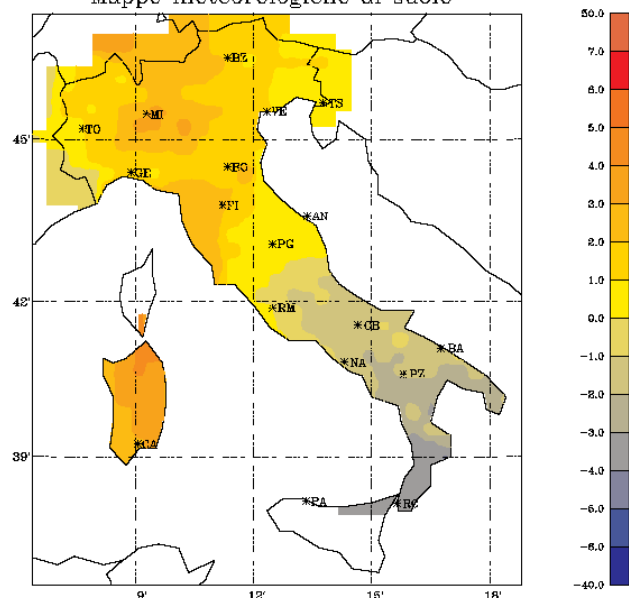
Mappe meteorologiche al suolo



Scarto della temperatura massima giornaliera
25/09/2006

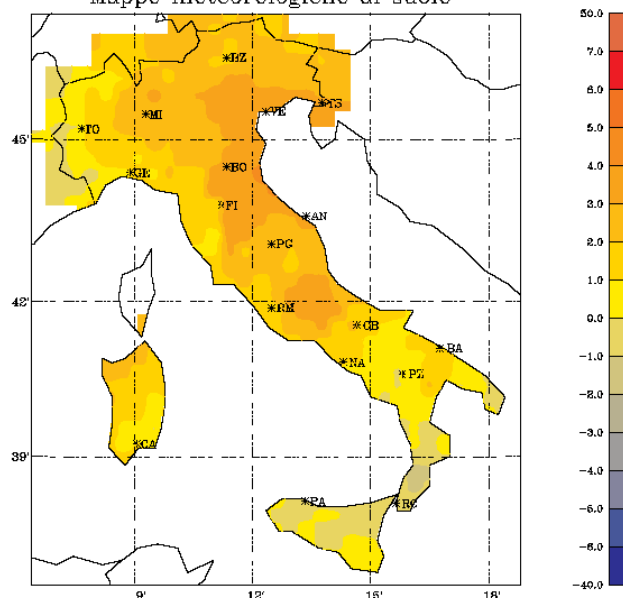
Scarti delle temperature minime per i giorni più anomali della decade

Mappe meteorologiche al suolo



Scarto della temperatura minima giornaliera
25/09/2006

Mappe meteorologiche al suolo



Scarto della temperatura minima giornaliera
26/09/2006

precipitazione totale della III decade di settembre 2006 *

Stazione	Prov.	Quota (m)	Precipitazione (mm)			Numero giorni		Ultimo giorno di pioggia
			totale	climatica	max giornal.	piovosi	anomali	
TORINO CASELLE	TO	301	10.5	25.1	11.1	21.1	0	1
NOVARA CAMERI	NO	178	11.8	25.2	11.1	22.3	0	1
MONDOVI'	CN	559	10.6	24.0	13.4	19.9	0	1
VERZUOLO	CN	420	11.9	24.2	12.2	20.7	5	1
CARPENETO	AL	230	12.6	25.2	11.8	20.8	1	0
ORIO AL SERIO	BG	238	14.3	26.4	12.8	21.8	0	0
BRESCIA GHEDI	BS	102	13.6	27.7	12.7	22.6	0	1
PIUBEGA	MN	38	12.5	28.1	11.5	22.7	1	3
MONTANASO LOMBARDO	LO	83	12.8	26.9	12.4	22.0	0	1
VIGALZANO	TN	539	11.2	24.5	9.9	19.3	1	4
VERONA VILLAFRANCA	VR	67	12.0	28.4	12.4	22.7	0	1
VICENZA	VI	39	12.8	27.6	12.2	22.9	0	1
TREVISO SANT'ANGELO	TV	18	13.0	26.6	12.7	23.1	0	0
SUSEGANA	TV	67	7.2	27.5	11.7	21.3	0	4
VENEZIA TESSERA	VE	2	13.9	26.8	13.0	22.0	0	2
CIVIDALE	UD	130	12.0	27.0	12.4	21.9	0	4
TRIESTE	TS	8	15.8	27.8	15.8	22.0	1	3
FIUME VENETO	PN	19	10.9	28.4	11.7	22.6	0	4
GUALDO	FE	6	11.1	28.8	13.7	22.2	0	3
CESENA	FC	46	12.1	28.1	13.1	24.5	1	0
CAPO MELE	SV	220	16.0	26.7	16.9	22.9	1	0
GENOVA SESTRI	GE	2	16.2	26.1	17.0	23.3	0	0
SARZANA LUNI	SP	9	12.8	28.0	14.0	23.7	0	1
PIACENZA	PC	134	11.8	27.0	11.8	22.2	1	0
BOLOGNA B. PANIGALE	BO	36	12.2	28.7	13.6	23.6	0	0
MARINA DI RAVENNA	RA	2	12.8	27.4	14.6	23.0	1	1
RIMINI	RN	12	12.8	25.7	13.5	22.9	0	0
SAN CASCIANO	FI	230	14.4	28.3	13.5	23.3	0	0
POMARANCE	PI	326	14.1	28.2	13.1	24.5	4	0
SAN PIERO A GRADO	PI	3	10.2	28.2	12.4	24.3	0	0
AREZZO	AR	248	8.6	27.4	10.4	23.8	0	0
RADICOFANI	SI	896	13.2	22.4	12.4	19.3	0	0
GROSSETO	GR	5	11.8	28.4	13.8	25.3	0	0
SANTA FISTA	PG	311	8.0	27.7	9.8	22.6	0	0
MARSCIANO	PG	229	10.6	27.5	12.1	23.7	0	0
FRONTONE	PS	570	11.9	23.2	13.5	20.3	0	0
FALCONARA	AN	12	11.8	25.3	13.1	23.4	0	0
MONSAMPOLO	AP	43	11.4	26.4	13.0	23.7	0	0
CAPRAROLA	VT	650	12.2	26.4	12.8	20.9	0	1
ROMA CIAMPINO	RM	129	14.6	27.2	14.2	25.4	0	0
ROMA COLLEGIO ROMANO	RM	57	15.3	26.8	16.1	24.7	0	0
POTENZA PICENA	MC	119	12.8	27.9	13.5	25.3	3	2
MONTEROTONDO	RM	51	12.6	30.3	11.9	25.1	1	3
BORGIO SAN MICHELE	LT	12	12.8	28.3	13.2	25.1	0	0
FROSINONE	FR	180	12.6	28.4	12.6	25.1	0	0
CASTEL DI SANGRO	AQ	810	2.8	24.1	5.6	20.5	1	1
PESCARA	PE	10	10.4	25.2	13.4	24.2	0	0
CAMPOCHIARO	CB	502	3.1	27.4	8.2	23.2	0	1
TERMOLI	CB	16	17.2	26.4	17.7	23.7	0	0
GRAZZANISE	CE	9	13.4	27.4	14.4	25.6	0	1
PIANO CAPPELLE	BN	152	9.5	27.3	11.9	24.7	0	1
NAPOLI CAPODICHINO	NA	88	14.6	28.1	14.9	25.2	0	0
CAPO PALINURO	SA	184	14.8	27.0	17.9	24.8	0	0
PONTECAGNANO	SA	29	11.9	28.5	12.7	25.2	0	0
FOGGIA AMENDOLA	FG	57	10.6	29.4	14.1	26.2	0	1
PALO DEL COLLE	BA	191	10.1	27.1	12.5	24.7	0	0
TURI	BA	230	11.6	24.9	13.4	24.2	0	1
MARINA DI GINOSA	TA	2	13.0	28.4	16.0	25.6	0	0
BRINDISI	BR	15	13.8	27.0	17.2	24.9	0	0
S. MARIA DI LEUCA	LE	104	15.0	27.0	18.2	24.3	0	0
LECCE	LE	48	9.0	27.0	15.6	26.1	2	0
POTENZA	PZ	823	10.8	23.6	11.9	20.5	0	0
ALIANO	MT	250	6.8	30.2	11.3	26.8	1	0
MATERA	MT	370	8.5	27.0	12.5	25.2	0	1
BONIFATI	CS	484	15.6	26.0	16.3	23.4	0	0
SIBARI	CS	10	11.2	28.7	14.9	26.4	0	0
LAMEZIA TERME	CZ	13	12.4	27.6	15.3	25.8	0	0
REGGIO CALABRIA	RC	11	17.8	28.8	18.3	27.1	0	0
TRAPANI BIRGI	TP	7	14.8	29.8	17.7	26.7	0	0
PALERMO PUNTA RAISI	PA	21	18.3	26.3	20.3	26.0	0	0
MESSINA	ME	59	17.8	29.6	20.2	26.1	0	0
PIETRANERA	AG	158	9.2	28.8	13.5	27.8	0	1
GELA	CL	11	17.6	26.4	19.2	25.3	0	0
SANTO PIETRO	CT	313	-	-	-	-	-	-
LIBERTINIA	CT	183	-	-	-	-	-	-
COZZO SPADARO	SR	46	18.6	27.8	19.8	26.5	0	0
ALGHERO	SS	23	13.5	30.6	15.4	25.3	0	0
OLBIA COSTA SMERALDA	SS	11	11.9	27.3	14.3	26.0	0	0
CAPO BELLAVISTA	NU	138	16.4	30.4	18.1	25.1	0	4
CAGLIARI ELMAS	CA	4	15.0	27.2	16.3	25.9	0	0
CHILIVANI	SS	216	9.8	31.6	11.7	26.1	0	1
SANTA LUCIA	OR	14	13.3	32.2	14.5	26.6	0	0
TORELLA DEI LOMBARDI	AV	564	10.2	24.7	12.9	24.5	0	1

* vedere annotazioni in ultima pagina

Bollettino decadale delle anomalie

Precipitazioni giornaliere della III decade di settembre 2006 *

Stazione	Prov.	Quota (m)	Giorno	Precipitazione (mm)	Scarto dal clima (mm)	Soglia climatica (mm)
TORINO CASELLE	TO	301	25	73.0	60.9	28.7
NOVARA CAMERI	NO	178	25	55.0	41.7	34.7
VERZUOLO	CN	420	25	77.0	65.4	24.2
CARPENETO	AL	230	25	28.6	12.0	26.9
GUALDO	FE	6	25	35.4	25.6	20.5
PIACENZA	PC	134	25	37.4	26.6	26.7
MARINA DI RAVENNA	RA	2	25	23.4	15.0	15.9
RIMINI	RN	12	25	26.2	16.5	24.4
POMARANACE	PI	326	25	31.2	22.5	21.5
RADICOFANI	SI	896	25	32.2	22.0	24.8
GROSSETO	GR	5	25	36.6	24.3	28.7
MARSCIANO	PG	229	25	21.2	11.6	20.3
FALCONARA	AN	12	25	29.0	19.9	22.5
CAPRAROLA	VT	650	25	37.4	24.8	26.4
ROMA CIAMPINO	RM	129	25	40.6	29.5	27.6
ROMA COLLEGIO ROMANO	RM	57	25	86.0	77.9	19.9
POTENZA PICENA	MC	119	25	17.0	11.0	13.7
MONTEROTONDO	RM	51	25	80.2	72.7	18.0
FROSINONE	FR	180	25	99.2	83.9	38.4
CASTEL DI SANGRO	AQ	810	25	26.0	19.0	16.3
PIANO CAPPELLE	BN	152	25	30.2	22.3	17.9
NAPOLI CAPODICHINO	NA	88	25	48.0	34.8	32.3
PONTECAGNANO	SA	29	25	44.0	31.4	25.3
ALGHERO	SS	23	25	35.0	26.8	18.8
OLBIA COSTA SMERALDA	SS	11	25	49.0	40.5	18.9
CAGLIARI ELMAS	CA	4	25	23.0	14.6	19.0
CHILIVANI	SS	216	25	37.6	30.8	16.5
SANTA LUCIA	OR	14	25	78.8	69.0	22.8
TORELLA DEI LOMBARDI	AV	564	25	21.2	14.0	18.2
MARINA DI RAVENNA	RA	2	26	17.6	9.2	15.9
FRONTONE	PS	570	26	34.8	23.4	26.5
FALCONARA	AN	12	26	84.0	75.0	22.1
POTENZA PICENA	MC	119	26	36.4	30.4	13.6
CASTEL DI SANGRO	AQ	810	26	38.6	31.5	16.5
PESCARA	PE	10	26	60.0	50.4	23.9
TERMOLI	CB	16	26	49.6	43.3	12.2
PIANO CAPPELLE	BN	152	26	30.6	22.9	17.3
PONTECAGNANO	SA	29	26	32.2	19.9	25.0
FOGGIA AMENDOLA	FG	57	26	47.6	40.9	15.6
PALO DEL COLLE	BA	191	26	60.8	52.4	22.0
TURI	BA	230	26	117.0	108.8	17.4
MARINA DI GINOSA	TA	2	26	64.2	56.4	14.8
LECCE	LE	48	26	35.0	24.5	25.9
ALIANO	MT	250	26	42.0	36.7	12.2
MATERA	MT	370	26	53.8	48.3	12.8
BONIFATI	CS	484	26	58.6	47.1	28.1
SIBARI	CS	10	26	29.2	20.1	17.1
TURI	BA	230	27	50.2	41.9	17.2
MARINA DI GINOSA	TA	2	27	47.0	39.2	15.0
ALIANO	MT	250	27	16.4	11.0	12.4
MATERA	MT	370	27	19.2	13.7	13.0

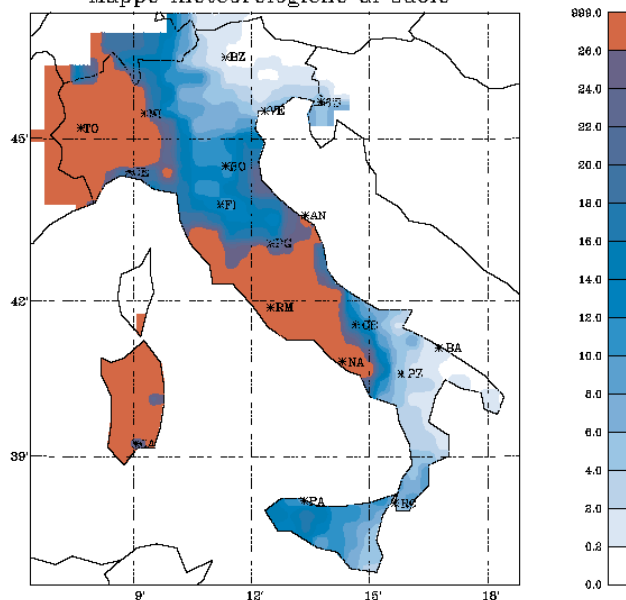
*La decade è stata caratterizzata da numerosissimi e abbondanti eventi anomali di precipitazione che si sono verificati nei giorni 25 e 26. Tra questi eventi il più rilevante è stato quello registrato il giorno 26 in Puglia in provincia di Bari dalla stazione di **Turi**, appartenente alla rete RAN, con **117,0** mm di pioggia.*

Mappe delle precipitazioni

III decade di settembre 2006

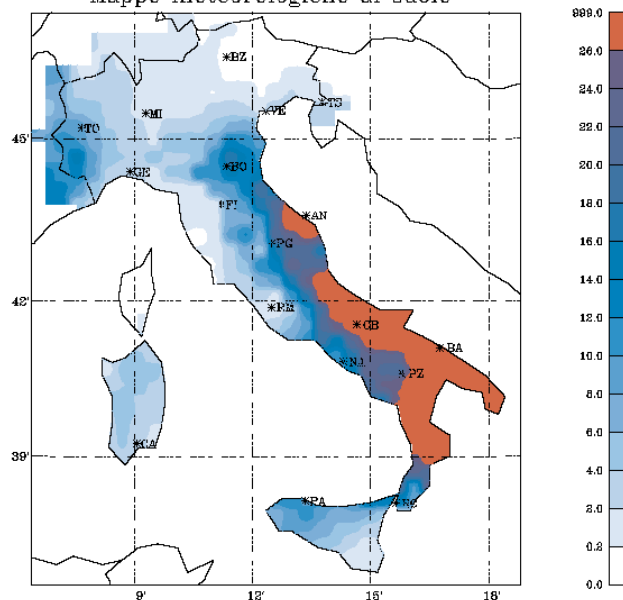
Totale di precipitazione (media su 5 giorni) per i giorni più anomali della decade

Mappe meteorologiche al suolo



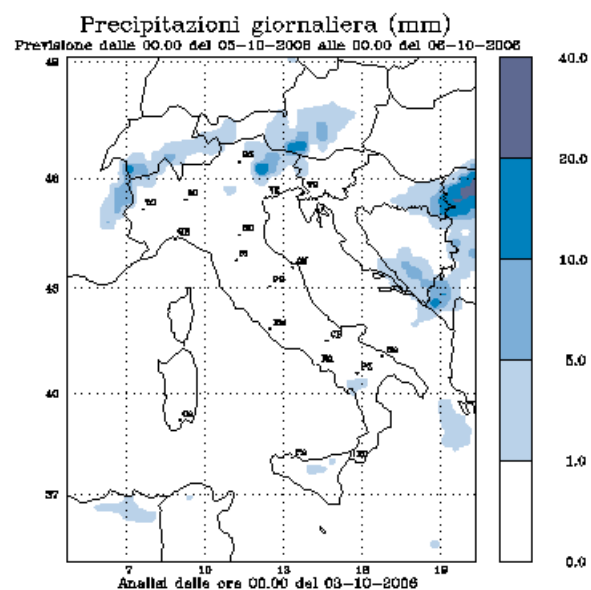
Precipitazione totale media a 5 giorni
25/09/2006

Mappe meteorologiche al suolo

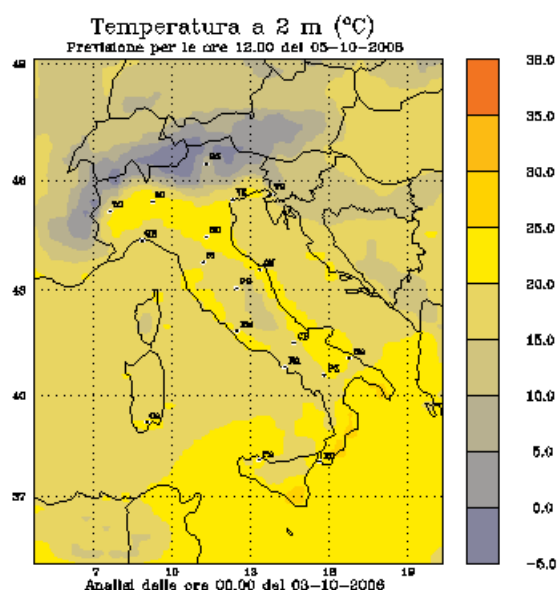


Precipitazione totale media a 5 giorni
26/09/2006

precipitazioni



temperature



Stiamo per abbandonare lo scenario estivo di questi giorni per lasciare spazio all'autunno, con le classiche precipitazioni e con le temperature che subiranno una decisiva diminuzione. Il cambiamento sarà graduale, da martedì una perturbazione legata ad una depressione localizzata sull'Islanda, apporterà un moderato peggioramento ad incominciare dalle regioni settentrionali, con precipitazioni che assumeranno anche carattere di rovescio sulle zone alpine e prealpine. Il centro e il sud saranno interessati successivamente. I valori delle temperature scenderanno di 6 - 7 gradi su tutta la Penisola.

Elenco Stazioni

Stazione	Ente	Regione	Prov.	Quota	Latitudine	Longitudine	Inizio Serie storica
TORINO CASELLE	SMAM	Piemonte	TO	301	45°11'	07°39'	Gennaio 1951
NOVARA CAMERI	SMAM	Piemonte	NO	178	45°31'	08°40'	Gennaio 1957
MONDOVI'	SMAM	Piemonte	CN	559	44°23'	07° 49'	Gennaio 1951
VERZUOLO	RAN	Piemonte	CN	420	44°36'	07°29'	Dicembre 1994
CARPENETO	RAN	Piemonte	AL	230	44° 41'	08° 37'	Maggio 1993
ORIO AL SERIO	SMAM	Lombardia	BG	238	45°40'	09°42'	Gennaio 1951
BRESCIA GHEDI	SMAM	Lombardia	BS	102	45°25'	10°17'	Gennaio 1951
ZANZARINA	RAN	Lombardia	MN	40	45°13'	10°32'	Ottobre 1992
MONTANASO LOMBARDO	RAN	Lombardia	LO	83	45°20'	09°27'	Gennaio 1991
VIGALZANO	RAN	Trentino	TN	539	46°04'	11°14'	Gennaio 1999
VERONA VILLAFRANCA	SMAM	Veneto	VR	67	45°28'	10°56'	Gennaio 1951
VICENZA	SMAM	Veneto	VI	39	45°34'	11°31'	Gennaio 1951
SUSEGANA	RAN	Veneto	TV	67	45°51'	12°16'	Agosto 1991
TREVISO SANT'ANGELO	SMAM	Veneto	TV	18	45°39'	12°11'	Gennaio 1955
VENEZIA TESSERA	SMAM	Veneto	VE	2	45°30'	12°20'	Gennaio 1958
CIVIDALE	RAN	Friuli V. G.	UD	130	46°05'	13°25'	Gennaio 1997
TRIESTE	SMAM	Friuli V. G.	TS	8	45°39'	13°47'	Gennaio 1951
FIUME VENETO	RAN	Friuli V. G.	PN	19	45°55'	12°43'	Aprile 1996
CAPO MELE	SMAM	Liguria	SV	220	43°57'	08°10'	Gennaio 1963
GENOVA SESTRI	SMAM	Liguria	GE	2	44°25'	08°52'	Gennaio 1958
SARZANA LUNI	SMAM	Liguria	SP	9	44°05'	09°59'	Gennaio 1970
PIACENZA	SMAM	Emilia R.	PC	134	45°00'	09°42'	Gennaio 1951
BOLOGNA B. PANIGALE	SMAM	Emilia R.	BO	36	44°30'	11°19'	Gennaio 1951
MARINA DI RAVENNA	SMAM	Emilia R.	RA	2	44°28'	12°17'	Gennaio 1951
CESENA	RAN	Emilia R.	FC	46	44°07'	12°12'	Gennaio 2006
RIMINI	SMAM	Emilia R.	RN	12	44°02'	12°37'	Gennaio 1951
SAN CASCIANO	RAN	Toscana	FI	230	43°40'	11°09'	Febbraio 1993
SAN PIERO A GRADO	RAN	Toscana	PI	3	43°40'	10°21'	Febbraio 1993
AREZZO	SMAM	Toscana	AR	248	43°28'	11°51'	Gennaio 1957
RADICOFANI	SMAM	Toscana	SI	896	42°54'	11°46'	Gennaio 1951
GROSSETO	SMAM	Toscana	GR	5	42°45'	11°07'	Gennaio 1951
SANTA FISTA	RAN	Umbria	PG	311	43°31'	12°08'	Ottobre 1992
MARSCIANO	RAN	Umbria	PG	229	43°00'	12°18'	Ottobre 1992
FRONTONE	SMAM	Marche	PS	570	43°31'	12°44'	Gennaio 1954
FALCONARA	SMAM	Marche	AN	12	43°37'	13°22'	Gennaio 1954
MONSAMPOLO	RAN	Marche	AP	43	42°53'	13°48'	Agosto 1992
CAPRAROLA	RAN	Lazio	VT	650	42°20'	12°11'	Ottobre 1992
ROMA CIAMPINO	SMAM	Lazio	RM	129	41°48'	12°35'	Gennaio 1951
ROMA COLLEGIO ROMANO	RAN	Lazio	RM	57	41°54'	12°29'	Maggio 1998
MONTEROTONDO	RAN	Lazio	RM	51	42°05'	12°38'	Marzo 2005
BORGIO SAN MICHELE	RAN	Lazio	LT	12	41°27'	12°54'	Dicembre 1994
PALIANO	RAN	Lazio	FR	263	41°49'	13°01'	Agosto 2003
FROSINONE	SMAM	Lazio	FR	180	41°38'	13°18'	Gennaio 1951
CASTEL DI SANGRO	RAN	Abruzzo	AQ	810	41°45'	14°06'	Maggio 1998
PESCARA	SMAM	Abruzzo	PE	10	42°26'	14°12'	Gennaio 1951
CAMPOCHIARO	RAN	Molise	CB	502	41°28'	14°32'	Ottobre 1992
TERMOLI	SMAM	Molise	CB	16	42°00'	15°00'	Gennaio 1951
GRAZZANISE	SMAM	Campania	CE	9	41°03'	14°04'	Gennaio 1962
PIANO CAPPELLE	RAN	Campania	BN	152	41°07'	14°50'	Luglio 1993
NAPOLI CAPODICHINO	SMAM	Campania	NA	88	40°51'	14°18'	Gennaio 1951
CAPO PALINURO	SMAM	Campania	SA	184	40°01'	15°16'	Gennaio 1951
PONTECAGNANO	RAN	Campania	SA	29	40°37'	14°52'	Dicembre 1994
FOGGIA AMENDOLA	SMAM	Puglia	FG	57	41°26'	15°33'	Gennaio 1958
PALO DEL COLLE	RAN	Puglia	BA	191	41°03'	16°38'	Gennaio 1991
TURI	RAN	Puglia	BA	230	40°55'	17°01'	Gennaio 1991
MARINA DI GINOSA	SMAM	Puglia	TA	2	40°26'	16°53'	Gennaio 1951
BRINDISI	SMAM	Puglia	BR	15	40°39'	17°57'	Gennaio 1951
SANTA MARIA DI LEUCA	SMAM	Puglia	LE	104	39°49'	18°21'	Gennaio 1951
LECCE	SMAM	Basilicata	LE	48	40°21'	18°10'	Gennaio 1951
POTENZA	SMAM	Basilicata	PZ	823	40°38'	15°48'	Gennaio 1951
ALIANO	RAN	Basilicata	MT	250	40°17'	16°19'	Aprile 1998
MATERA	RAN	Basilicata	MT	370	40°39'	16°37'	Gennaio 1999
BONIFATI	SMAM	Calabria	CS	484	39°35'	15°53'	Gennaio 1960
SIBARI	RAN	Calabria	CS	10	39°44'	16°27'	Luglio 1993
LAMEZIA TERME	SMAM	Calabria	CZ	216	38°58'	16°19'	Gennaio 1976
REGGIO CALABRIA	SMAM	Calabria	RC	11	38°04'	15°39'	Gennaio 1951
TRAPANI BIRGI	SMAM	Sicilia	TP	7	37°55'	12°30'	Gennaio 1959
PALERMO PUNTA RAISI	SMAM	Sicilia	PA	21	38°11'	13°06'	Gennaio 1960
MESSINA	SMAM	Sicilia	ME	59	38°12'	15°33'	Gennaio 1951
PIETRANERA	RAN	Sicilia	AG	158	37°30'	13°31'	Agosto 1991
GELA	SMAM	Sicilia	CL	11	37°05'	14°13'	Gennaio 1959
SANTO PIETRO	RAN	Sicilia	CT	313	37°07'	14°32'	Ottobre 1991
LIBERTINIA	RAN	Sicilia	CT	183	37°33'	14°35'	Maggio 1992
COZZO SPADARO	SMAM	Sicilia	SR	46	36°41'	15°08'	Gennaio 1951
ALGHERO	SMAM	Sardegna	SS	23	40°38'	08°17'	Gennaio 1951
OLBIA COSTA SMERALDA	SMAM	Sardegna	SS	11	40°54'	09°31'	Gennaio 1958
CAPO BELLAVISTA	SMAM	Sardegna	NU	138	39°56'	09°43'	Gennaio 1951
CAGLIARI ELMAS	SMAM	Sardegna	CA	4	39°15'	09°03'	Gennaio 1951
SANTA LUCIA	RAN	Sardegna	OR	14	39°59'	08°37'	Ottobre 1991
CHILIVANI	RAN	Sardegna	SS	216	40°37'	08°56'	Ottobre 1992

Annotazioni sulle mappe e tabelle degli eventi anomali

Le tabelle e le mappe riportate nel bollettino sono state elaborate con i dati rilevati da 46 stazioni della rete del Servizio Meteorologico dell'Aeronautica Militare (SMAM) e da 30 stazioni della Rete Agrometeorologica Nazionale (RAN) del Ministero delle Politiche Agricole e Forestali. I dati sono memorizzati nella Banca Dati Agrometeorologica del Servizio Informativo Agricolo Nazionale (SIAN). I dati della rete SMAM sono successivi al 1951 mentre quelli della RAN sono successivi al 1991. In copertina è riportata la mappa delle 76 stazioni. Inoltre:

- le stazioni selezionate garantiscono la sistematicità delle informazioni meteorologiche sull'intero territorio Italiano;
- non sono state considerate le stazioni al di sopra di 1000 metri di quota;
- le mappe di temperatura e precipitazione vengono tracciate con i dati elaborati ai nodi di una griglia con celle di 30 Km di lato. I dati di temperatura e precipitazione ai nodi della griglia sono calcolati mediante Analisi Oggettiva (Kriging) utilizzando i dati rilevati da tutte le stazioni delle reti SMAM e RAN acquisiti giornalmente dal SIAN.

Evento estremo: temperatura minima e massima estrema nella decade;

Media climatica: media climatica della temperatura minima e massima nella decade;

Numero giorni anomali: numero di giorni con temperatura minima e massima esterna al rispettivo intervallo climatico;

Evento giornaliero di temperatura: temperatura minima e massima giornaliera rilevata dalla stazione. Le temperature esterne all'intervallo climatico sono evidenziate in **blu (temperature inferiori all'intervallo climatico)** e in **rosso (temperature superiori all'intervallo climatico)**.

Il simbolo **!** identifica le temperature comprese tra i percentili 1 e 5 e 95 e 99.

Il simbolo **!!** identifica le temperature inferiori al percentile 1 e superiore al percentile 99.

Il calcolo dei percentili è stato ottenuto utilizzando le serie storiche di temperatura minima e massima del periodo 1951-2002;

Scarto dal clima: scarto della temperatura minima e massima rispetto alla rispettiva media climatica del giorno;

Intervallo climatico: intervallo di temperatura compreso tra il percentile 5 ed il percentile 95. Nell'intervallo climatico ricadono statisticamente il 90 % degli eventi termici osservati;

Precipitazione totale: precipitazione totale nella decade, il calcolo viene eseguito se sono presenti più del 50 % delle osservazioni giornaliere;

Precipitazione climatica: precipitazione media climatica nella decade;

Precipitazione massima giornaliera: precipitazione massima rilevata in un giorno della decade;

Numero giorni piovosi: numero di giorni della decade con precipitazione giornaliera superiore a 1 mm;

Numero giorni anomali: numero di giorni della decade con precipitazione giornaliera superiore alla soglia climatica;

Precipitazione: precipitazione giornaliera rilevata dalla stazione. Sono elencati i soli eventi di precipitazioni superiori alla soglia climatica (precipitazione inferiore al percentile 90). Il calcolo dei percentili è stato ottenuto utilizzando le serie storiche di precipitazione giornaliera del periodo 1951-2002;

Scarto dal clima: scarto della precipitazione rispetto alla media climatica del giorno;

Soglia climatica: precipitazione limite corrispondente al percentile 90. Nell'intervallo climatico ricadono statisticamente il 90 % degli eventi di precipitazione osservati.

Riferimenti

Giovanni Dal Monte	CRA -UCEA Via del Caravita 7/A 00195 Roma tel. 003906695311 fax 00390669531215 e-mail:ucea@ucea.it www.ucea.it
Stanislao Esposito	CRA -UCEA Via del Caravita 7/A 00195 Roma tel. 003906695311 fax 00390669531215 e-mail:ucea@ucea.it www.ucea.it
Carla Todisco	SIAN (Sistema Informativo Agricolo Nazionale) - Via Luigi Rizzo 28 00136 Roma - tel. 003906399311 www.sian.it
DATI:	R.A.N. (Rete Agrometeorologica Nazionale) a partire dal 1990
	S.M.A.M. (Servizio Meteorologico Aeronautica Militare) a partire dal 1951