



## BOLLETTINO DECADELE DELLE ANOMALIE

III DECADE DI OTTOBRE 2006 - N°30

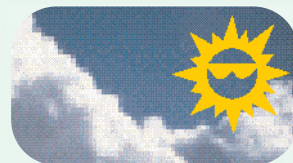


### Indice

Temperature estreme nella decade	pag. 2
Temperature anomale	pag. 3 - 8
Mappe degli scarti dal clima	pag. 9
Precipitazioni nella decade	pag. 10
Precipitazioni anomale	pag. 11
Mappe delle precipitazioni	pag. 12
Tendenza meteorologica	pag. 13
Elenco stazioni	pag. 14
Note su mappe e tabelle	pag. 15

### Situazione:

*Inizialmente fenomeni perturbati di breve durata hanno interessato il versante tirrenico centrale e settentrionale. Il centro e il sud sono rimasti protetti da un cuneo anticiclonico di origine africana. In seguito l'azione positiva dell'anticiclone si è estesa a tutta la Penisola. Nella seconda metà della decade l'anticiclone africano ha dominato con una configurazione tipicamente estiva, sole e temperature elevate superiori alla media stagionale. Alla fine della decade, a causa della presenza di una depressione vicino alla Svezia, l'alta pressione ha iniziato a cedere, permettendo alla depressione di avvicinarsi alle Alpi.*



### Tendenza:

*Correnti molto fredde provenienti da nord interesseranno la nostra Penisola fino alla giornata di domenica, con fenomeni concentrati essenzialmente al centro e al sud. Da lunedì la pressione aumenterà di nuovo sull'Italia provocando nebbie e inversioni termiche sulle pianure mentre in quota, sole e temperature miti.*



## Analisi delle temperature della III decade di ottobre 2006 \*

Stazione	Prov.	Quota (m)	T. min(°C)	T. max (°C)	Media climatica (°C)		Numero di giorni anomali	
			più bassa	più alta	T. min	T. max	T. min	T. max
TORINO CASELLE	TO	301	8.2	21.6	5.4	15.3	0	3
NOVARA CAMERI	NO	178	8.4	21.4	5.2	15.6	2	4
MONDOVI'	CN	559	9.8	21.4	8.2	13.8	6	4
VERZUOLO	CN	420	9.5	22.3	8.0	15.0	6	5
CARPENETO	AL	230	10.3	21.1	8.1	14.2	3	5
ORIO AL SERIO	BG	238	8.9	23.6	7.5	15.5	2	7
BRESCIA GHEDI	BS	102	8.8	23.0	6.9	15.4	1	7
PIUBEGA	MN	38	6.5	24.5	7.5	16.0	2	8
MONTANASO LOMBARDO	LO	83	7.1	21.9	7.8	15.0	2	4
VIGALZANO	TN	539	6.5	21.3	6.7	14.3	0	7
VERONA VILLAFRANCA	VR	67	8.6	24.2	6.7	15.9	1	7
VICENZA	VI	39	6.8	24.4	6.6	16.5	2	5
TREVISO SANT'ANGELO	TV	18	8.8	24.2	7.0	16.9	4	4
SUSEGANA	TV	67	7.2	24.8	6.9	15.8	3	6
VENEZIA TESSERA	VE	2	8.9	24.9	7.7	16.0	3	5
CIVIDALE	UD	130	7.9	25.7	8.7	16.4	2	5
TRIESTE	TS	8	12.6	25.0	11.3	16.3	5	9
FIUME VENETO	PN	19	6.9	26.1	7.6	17.1	3	5
GUALDO	FE	6	5.6	27.1	8.6	15.7	1	8
CESENA	FC	46	7.3	27.0	11.2	21.1	0	4
CAPO MELE	SV	220	13.6	22.8	13.2	18.7	8	3
GENOVA SESTRI	GE	2	13.3	23.5	12.5	18.4	2	4
SARZANA LUNI	SP	9	10.6	25.2	10.0	18.6	2	4
PIACENZA	PC	134	8.0	21.4	6.9	14.9	3	6
BOLOGNA B. PANIGALE	BO	36	7.2	26.5	8.4	16.4	1	6
MARINA DI RAVENNA	RA	2	8.8	26.6	9.7	16.7	0	3
RIMINI	RN	12	8.4	26.0	9.0	17.1	1	4
SAN CASCIANO	FI	230	10.1	25.6	10.6	18.6	1	6
POMARANACE	PI	326	12.0	26.2	11.2	21.1	2	1
SAN PIERO A GRADO	PI	3	7.5	26.0	10.1	20.0	0	6
AREZZO	AR	248	4.2	23.4	6.2	17.4	2	4
RADICOFANI	SI	896	13.2	14.6	8.9	14.6	0	0
GROSSETO	GR	5	8.4	26.8	9.8	20.2	1	5
SANTA FISTA	PG	311	1.9	24.8	6.9	17.8	1	4
MARSCIANO	PG	229	6.3	25.4	9.0	18.9	3	5
FRONTONE	PS	570	8.0	23.9	9.1	14.3	6	5
FALCONARA	AN	12	7.5	25.8	8.9	17.9	1	2
MONSAMPOLO	AP	43	6.0	24.7	9.6	19.5	1	1
CAPRAROLA	VT	650	9.1	26.2	10.2	16.8	2	6
ROMA CIAMPINO	RM	129	8.8	27.0	9.9	20.2	2	6
ROMA COLLEGIO ROMANO	RM	57	11.0	27.9	13.5	21.5	0	4
POTENZA PICENA	MC	119	7.9	24.6	9.7	20.8	1	0
MONTEROTONDO	RM	51	5.2	28.7	8.3	21.1	1	8
BORGO SAN MICHELE	LT	12	7.8	27.8	10.5	21.7	0	4
FROSINONE	FR	180	4.6	28.0	7.8	19.4	1	6
CASTEL DI SANGRO	AQ	810	-1.9	26.4	2.9	17.4	0	4
PESCARA	PE	10	4.9	27.9	9.3	19.0	0	3
CAMPOCHIARO	CB	502	-0.7	29.7	5.2	19.1	0	7
TERMOLI	CB	16	13.6	27.8	13.4	18.9	2	2
GRAZZANISE	CE	9	6.2	27.2	10.3	20.7	0	4
PIANO CAPPELLE	BN	152	5.0	28.8	8.7	20.3	1	5
NAPOLI CAPODICHINO	NA	88	10.0	28.4	10.8	20.5	1	5
CAPO PALINURO	SA	184	12.8	27.2	14.4	20.5	1	5
PONTECAGNANO	SA	29	4.5	26.9	9.6	22.0	1	1
FOGGIA AMENDOLA	FG	57	6.6	30.8	9.9	20.4	0	4
PALO DEL COLLE	BA	191	2.5	29.2	9.2	19.8	1	3
TURI	BA	230	5.4	26.8	9.9	19.6	2	1
MARINA DI GINOSA	TA	2	8.2	27.6	11.8	20.5	2	2
BRINDISI	BR	15	13.8	27.0	13.6	20.4	2	2
S. MARIA DI LEUCA	LE	104	12.0	24.6	14.3	19.8	3	4
LECCE	LE	48	2.4	25.6	11.6	20.5	1	1
POTENZA	PZ	823	6.6	26.4	7.9	14.8	9	6
ALIANO	MT	250	0.5	30.6	8.2	23.0	2	7
MATERA	MT	370	2.0	26.7	9.6	21.0	1	4
BONIFATI	CS	484	10.0	27.0	12.4	18.4	7	3
SIBARI	CS	10	7.6	26.8	11.4	22.2	1	0
LAMEZIA TERME	CZ	13	3.4	28.7	12.0	21.8	1	3
REGGIO CALABRIA	RC	11	14.2	29.8	14.7	22.6	2	2
TRAPANI BIRGI	TP	7	8.8	30.0	14.1	22.4	1	6
PALERMO PUNTA RAISI	PA	21	17.4	30.4	16.4	22.2	0	2
MESSINA	ME	59	15.8	26.8	16.6	21.8	1	4
PIETRANERA	AG	158	3.5	31.7	10.0	23.4	1	7
GELA	CL	11	15.6	26.8	15.5	21.9	0	2
SANTO PIETRO	CT	313	-	-	-	-	-	-
LIBERTINIA	CT	183	-	-	-	-	-	-
COZZO SPADARO	SR	46	16.0	28.0	16.3	22.3	0	2
ALGHERO	SS	23	11.3	32.4	11.7	20.8	2	5
OLBIA COSTA SMERALDA	SS	11	11.2	29.9	10.5	21.7	1	3
CAPO BELLAVISTA	NU	138	15.2	29.0	14.3	20.5	1	4
CAGLIARI ELMAS	CA	4	12.2	29.2	12.3	21.6	1	6
CHILIVANI	SS	216	8.2	30.9	9.0	22.0	0	3
SANTA LUCIA	OR	14	12.9	30.2	11.9	23.0	3	4
TORELLA DEI LOMBARDI	AV	564	4.6	26.9	9.4	20.3	0	4

# Temperature anomale della III decade di ottobre 2006 \*

Stazione	Prov.	Quota (m)	Giorno	Evento giornaliero (°C)		Scarto dal clima (°C)		Intervallo climatico (°C)	
				T. min	T. max	T. min	T. max	T. min	T. max
CESENA	FC	46	21	14.1	15.9 !	2.5	-5.6	6.2	15.6
AREZZO	AR	248	21	14.2 !	17.6	7.5	-0.8	0.0	13.2
MARSCIANO	PG	229	21	14.6 !	18.2	5.4	-1.5	3.9	14.3
PONTECAGNANO	SA	29	21	15.4 !	22.7	5.3	0.0	4.8	15.0
FOGGIA AMENDOLA	FG	57	21	14.2	27.2 !	3.6	5.9	5.2	15.6
POTENZA	PZ	823	21	13.6 !	18.2	5.2	2.5	3.5	13.6
ALGHERO	SS	23	21	18.3 !	24.1	5.8	2.5	7.9	17.3
SANTA LUCIA	OR	14	21	17.9 !	23.7	5.4	0.0	8.1	16.6
NOVARA CAMERI	NO	178	22	12.8 !	17.0	7.1	0.6	-0.7	12.2
MONTANASO LOMBARDO	LO	83	22	13.6 !	17.3	5.2	1.5	2.5	13.5
TRIESTE	TS	8	22	16.2	21.4 !	4.3	4.4	7.2	16.2
PIACENZA	PC	134	22	13.4 !	17.0	6.0	1.2	1.6	13.1
MARSCIANO	PG	229	22	14.6 !	20.5	5.4	1.0	3.8	14.3
ROMA CIAMPINO	RM	129	22	16.8 !	22.6	6.4	1.7	5.0	15.6
POTENZA PICENA	MC	119	22	15.5 !	19.5	5.2	-1.7	4.6	15.1
MONTEROTONDO	RM	51	22	15.7 !	24.0	7.0	2.3	1.2	15.1
FROSINONE	FR	180	22	14.6 !	22.2	6.2	2.1	2.8	14.1
PIANO CAPPELLE	BN	152	22	13.8 !	22.3	4.8	1.3	3.3	13.7
NAPOLI CAPODICHINO	NA	88	22	17.8 !	23.3	6.5	2.1	6.5	16.1
TURI	BA	230	22	16.4 !	23.8	6.1	3.7	5.0	16.0
S. MARIA DI LEUCA	LE	104	22	19.6 !	23.4 !	4.8	3.1	10.5	19.3
POTENZA	PZ	823	22	15.0 !	18.0	6.7	2.5	3.3	13.4
ALIANO	MT	250	22	13.2 !	25.3	4.6	1.9	3.8	12.7
BONIFATI	CS	484	22	17.8 !	20.0	4.8	0.9	8.4	17.5
SIBARI	CS	10	22	17.6 !	26.7	5.8	4.0	6.9	15.6
REGGIO CALABRIA	RC	11	22	17.4	28.6 !	2.3	5.5	11.0	19.2
NOVARA CAMERI	NO	178	23	12.8 !	15.0	7.2	-1.2	-0.8	12.1
CARPENETO	AL	230	23	12.8 !	13.7	4.3	-0.9	3.0	12.4
ORIO AL SERIO	BG	238	23	13.9 !	15.4	5.9	-0.7	2.7	12.8
PIUBEGA	MN	38	23	13.5 !	17.6	5.8	1.1	1.7	12.9
MONTANASO LOMBARDO	LO	83	23	14.4 !	15.7	6.2	0.2	2.3	13.5
VERONA VILLAFRANCA	VR	67	23	14.0 !	17.0	6.9	0.4	1.2	13.1
VICENZA	VI	39	23	14.0 !	16.0	6.9	-1.2	1.1	13.2
TREVISO SANT'ANGELO	TV	18	23	13.6 !	16.4	6.2	-1.1	1.4	13.3
VENEZIA TESSERA	VE	2	23	14.0 !	18.5	5.9	1.8	2.9	13.6
CIVIDALE	UD	130	23	14.4 !	17.0	5.5	0.3	2.2	14.1
TRIESTE	TS	8	23	17.0 !	20.2	5.3	3.3	7.0	16.1
FIUME VENETO	PN	19	23	14.2 !	16.3	6.2	-1.2	1.2	13.9
GUALDO	FE	6	23	10.6	22.3 !!	1.7	5.9	2.7	14.1
CESENA	FC	46	23	11.7	25.9 !	0.2	4.5	5.8	15.7
SARZANA LUNI	SP	9	23	16.0 !	21.8	5.7	2.7	4.5	15.6
PIACENZA	PC	134	23	13.4 !	15.6	6.1	0.0	1.4	13.0
RIMINI	RN	12	23	12.7	26.0 !!	3.3	8.2	4.4	14.7
SAN CASCIANO	FI	230	23	14.9	23.6 !	4.0	4.5	5.8	14.9
POMARANACE	PI	326	23	15.9 !	22.1	4.4	0.7	5.8	15.7
FRONTONE	PS	570	23	14.6 !	20.0	5.1	5.2	4.5	14.2
FALCONARA	AN	12	23	13.3	25.8 !	4.0	7.4	3.6	14.9
MONSAMPOLO	AP	43	23	14.5 !	22.8	4.6	2.8	5.5	13.9
MONTEROTONDO	RM	51	23	13.0	25.6 !	4.4	4.0	1.1	15.1
PESCARA	PE	10	23	13.0	25.4 !	3.3	6.0	4.7	15.0
CAMPOCHIARO	CB	502	23	8.1	25.9 !	2.8	6.4	-1.5	11.2
PALO DEL COLLE	BA	191	23	11.2	27.9 !	1.8	7.7	4.6	15.3
S. MARIA DI LEUCA	LE	104	23	19.4 !	24.6 !	4.8	4.4	10.4	19.2
POTENZA	PZ	823	23	15.0 !	21.2	6.8	5.9	3.2	13.3
ALIANO	MT	250	23	9.7	28.4 !	1.1	5.0	3.7	12.7
BONIFATI	CS	484	23	18.2 !	23.2	5.4	4.2	8.1	17.3
REGGIO CALABRIA	RC	11	23	17.2	29.8 !!	2.2	6.8	10.8	19.1
TRAPANI BIRGI	TP	7	23	18.0	28.2 !	3.4	5.4	10.1	19.4
MESSINA	ME	59	23	18.8	25.8 !	2.0	3.7	13.1	20.5
PIETRANERA	AG	158	23	11.2	29.8 !	0.7	5.8	5.8	15.2
ALGHERO	SS	23	23	19.1 !	26.2 !	6.9	4.9	7.7	17.1
SANTA LUCIA	OR	14	23	14.7	28.4 !	2.4	4.9	7.7	16.3
VERZUOLO	CN	420	24	10.6	20.3 !	2.2	5.0	2.3	12.0
CARPENETO	AL	230	24	11.8	21.1 !	3.4	6.6	2.8	12.3
ORIO AL SERIO	BG	238	24	13.4 !	20.6 !	5.6	4.7	2.5	12.7
BRESCIA GHEDI	BS	102	24	14.5 !	22.6 !!	7.2	6.5	1.1	13.1
PIUBEGA	MN	38	24	14.1 !	24.5 !!	6.5	8.2	1.4	12.8
VIGALZANO	TN	539	24	10.3	18.8 !	3.3	4.2	0.9	11.9
VERONA VILLAFRANCA	VR	67	24	12.8	24.2 !!	5.8	7.8	1.0	12.9
VICENZA	VI	39	24	13.6 !	22.0 !	6.7	5.0	0.9	13.1
TREVISO SANT'ANGELO	TV	18	24	14.6 !	23.0 !	7.3	5.7	1.2	13.2
SUSEGANA	TV	67	24	14.1 !	21.5 !	7.0	5.4	1.0	12.5
VENEZIA TESSERA	VE	2	24	14.8 !	23.6 !!	6.8	7.1	2.7	13.5
CIVIDALE	UD	130	24	16.8 !!	19.6	7.9	3.0	2.0	14.0
TRIESTE	TS	8	24	20.0 !!	23.6 !!	8.4	6.9	6.8	15.9
FIUME VENETO	PN	19	24	15.0 !	23.6 !	7.2	6.2	1.1	13.8
GUALDO	FE	6	24	14.0 !	27.1 !!	5.2	10.9	2.5	14.0
CESENA	FC	46	24	12.7	27.0 !!	1.3	5.7	5.5	15.8
CAPO MELE	SV	220	24	17.7 !	20.0	4.3	1.0	9.3	16.9
GENOVA SESTRI	GE	2	24	19.3 !!	21.8	6.6	3.1	7.3	17.1
SARZANA LUNI	SP	9	24	16.8 !	22.8	6.6	3.9	4.3	15.5
PIACENZA	PC	134	24	14.0 !	21.0 !	6.9	5.7	1.3	12.9
BOLOGNA B. PANIGALE	BO	36	24	13.8 !	26.5 !!	5.1	9.7	3.4	13.7
MARINA DI RAVENNA	RA	2	24	12.8	26.6 !!	2.8	9.4	4.8	15.3
RIMINI	RN	12	24	16.7 !	26.0 !!	7.4	8.4	4.3	14.6

\* vedere annotazioni in ultima pagina

Bollettino decadale delle anomalie

# Temperature anomale della III decade di ottobre 2006 \*

Stazione	Prov.	Quota (m)	Giorno	Evento giornaliero (°C)		Scarto dal clima (°C)		Intervallo climatico (°C)	
				T. min	T. max	T. min	T. max	T. min	T. max
SAN CASCIANO	FI	230	24	16.4 !	23.9 !	5.6	4.9	5.6	14.8
POMARANACE	PI	326	24	16.6 !	21.9	5.2	0.6	5.5	15.8
SAN PIERO A GRADO	PI	3	24	14.5	24.5 !	4.3	4.1	4.8	15.0
AREZZO	AR	248	24	15.6 !	23.4 !	9.2	5.6	-0.5	12.9
GROSSETO	GR	5	24	16.4 !	23.6	6.3	3.1	4.8	15.5
SANTA FISTA	PG	311	24	13.8 !	22.3	6.8	4.2	1.0	12.9
MARSCIANO	PG	229	24	15.4 !	23.0	6.3	3.8	3.5	14.2
FRONTONE	PS	570	24	16.7 !!	22.2 !	7.3	7.6	4.3	14.1
FALCONARA	AN	12	24	15.3 !	23.0	6.2	4.8	3.4	14.8
ROMA CIAMPINO	RM	129	24	16.2 !	25.2 !	6.1	4.7	4.8	15.4
MONTEROTONDO	RM	51	24	11.4	26.9 !	2.9	5.4	1.0	15.1
PESCARA	PE	10	24	11.9	27.9 !!	2.4	8.6	4.6	14.9
CAMPOCHIARO	CB	502	24	10.2	25.8 !	4.9	6.4	-1.7	11.2
TERMOLI	CB	16	24	19.2 !	27.8 !!	5.6	8.7	9.9	17.6
GRAZZANISE	CE	9	24	12.6	26.4 !	2.0	5.4	5.9	15.4
NAPOLI CAPODICHINO	NA	88	24	14.1	27.2 !!	3.1	6.3	6.2	15.8
CAPO PALINURO	SA	184	24	18.4	27.0 !!	3.8	6.2	10.4	18.5
PONTECAGNANO	SA	29	24	11.6	26.9 !	1.7	4.5	4.3	14.8
FOGGIA AMENDOLA	FG	57	24	12.8	30.8 !!	2.7	10.0	4.7	15.2
PALO DEL COLLE	BA	191	24	14.1	29.2 !!	4.8	9.1	4.4	15.2
TURI	BA	230	24	16.7 !	25.3	6.7	5.5	4.6	15.9
MARINA DI GINOSA	TA	2	24	17.8 !	24.6	5.7	3.8	7.2	17.1
BRINDISI	BR	15	24	17.0	25.6 !	3.2	4.9	8.9	18.0
S. MARIA DI LEUCA	LE	104	24	20.0 !	23.0	5.5	3.0	10.3	19.1
POTENZA	PZ	823	24	14.4 !	25.2 !!	6.3	10.1	3.2	13.1
ALIANO	MT	250	24	7.7	27.3 !	-0.8	4.0	3.5	12.6
BONIFATI	CS	484	24	18.6 !	27.0 !!	5.9	8.2	8.0	17.2
LAMEZIA TERME	CZ	13	24	11.0	28.7 !!	-1.2	6.6	6.7	16.9
TRAPANI BIRGI	TP	7	24	18.6	27.8 !	4.2	5.2	9.9	19.2
PALERMO PUNTA RAISI	PA	21	24	18.5	30.4 !!	1.8	8.0	13.0	20.4
PIETRANERA	AG	158	24	10.4	29.5 !	0.1	5.7	5.7	15.0
GELA	CL	11	24	17.4	26.8 !	1.7	4.7	11.8	19.3
OLBIA COSTA SMERALDA	SS	11	24	14.8	27.7 !	4.1	5.8	5.0	15.6
CAPO BELLAVISTA	NU	138	24	18.0	29.0 !!	3.5	8.2	10.9	18.1
CAGLIARI ELMAS	CA	4	24	17.4	28.0 !!	4.8	6.1	7.9	17.8
SANTA LUCIA	OR	14	24	16.5 !	25.6	4.3	2.3	7.6	16.2
TORELLA DELLOMBARDI	AV	564	24	12.5	25.1 !	3.0	4.6	3.1	15.2
NOVARA CAMERI	NO	178	25	11.0	20.6 !	5.7	4.9	-1.1	11.8
VERZUOLO	CN	420	25	12.2 !	18.3	4.0	3.1	2.0	11.9
ORIO AL SERIO	BG	238	25	11.7	21.5 !	4.0	5.8	2.3	12.6
BRESCIA GHEDI	BS	102	25	10.4	23.0 !!	3.3	7.2	0.9	13.0
PIUBEGA	MN	38	25	10.8	23.5 !!	3.3	7.4	1.2	12.8
MONTANASO LOMBARDO	LO	83	25	11.2	21.9 !	3.2	6.8	1.7	13.4
VIGALZANO	TN	539	25	8.0	18.5 !	1.1	4.0	0.9	11.9
VERONA VILLAFRANCA	VR	67	25	10.4	22.2 !	3.6	6.0	0.9	12.8
VICENZA	VI	39	25	11.6	22.8 !	4.8	6.1	0.8	12.9
TREVISO SANT'ANGELO	TV	18	25	14.9 !	22.4 !	7.8	5.3	1.0	13.0
SUSEGANA	TV	67	25	12.8 !	22.3 !	5.8	6.4	0.8	12.4
VENEZIA TESSERA	VE	2	25	12.9	20.7 !	5.1	4.4	2.5	13.3
CIVIDALE	UD	130	25	13.5	22.3 !	4.7	5.8	2.0	13.9
TRIESTE	TS	8	25	16.8 !	25.0 !!	5.3	8.5	6.7	15.8
FIUME VENETO	PN	19	25	13.8 !	24.3 !!	6.1	7.1	0.9	13.7
GUALDO	FE	6	25	10.4	23.8 !!	1.8	7.8	2.3	13.8
CAPO MELE	SV	220	25	16.9 !	22.2	3.6	3.4	9.1	16.7
SARZANA LUNI	SP	9	25	13.6	23.2 !	3.5	4.4	4.2	15.4
PIACENZA	PC	134	25	11.4	20.0 !	4.4	4.9	1.1	12.7
BOLOGNA B. PANIGALE	BO	36	25	11.3	23.9 !!	2.8	7.3	3.2	13.6
MARINA DI RAVENNA	RA	2	25	14.4	23.2 !	4.6	6.3	4.7	15.1
RIMINI	RN	12	25	12.3	24.2 !	3.2	6.9	4.1	14.5
SAN CASCIANO	FI	230	25	14.7	23.1 !	3.9	4.3	5.4	14.7
SAN PIERO A GRADO	PI	3	25	11.3	24.1 !	1.1	3.9	4.6	15.0
MARSCIANO	PG	229	25	12.1	24.0 !	3.0	5.0	3.4	14.2
FRONTONE	PS	570	25	14.2 !	20.4 !	4.9	6.0	4.1	14.1
FALCONARA	AN	12	25	12.3	25.3 !	3.3	7.3	3.2	14.7
MONSAMPOLO	AP	43	25	11.7	24.7 !	2.0	5.0	5.2	13.8
CAPRAROLA	VT	650	25	13.0	22.5 !	2.7	5.6	5.8	14.6
ROMA CIAMPINO	RM	129	25	14.2	25.0 !	4.2	4.7	4.7	15.3
ROMA COLLEGIO ROMANO	RM	57	25	14.7	25.1 !	1.0	3.4	9.6	17.5
MONTEROTONDO	RM	51	25	11.0	26.8 !	2.6	5.5	0.9	15.0
BORGIO SAN MICHELE	LT	12	25	12.0	26.2 !	1.4	4.3	5.9	14.9
FROSINONE	FR	180	25	10.2	25.6 !	2.3	6.0	2.3	13.8
PESCARA	PE	10	25	11.0	25.5 !	1.6	6.4	4.4	14.8
CAMPOCHIARO	CB	502	25	6.1	26.2 !	0.9	6.9	-1.8	11.3
TERMOLI	CB	16	25	18.8 !	24.8 !	5.3	5.8	9.8	17.5
PIANO CAPPELLE	BN	152	25	10.4	25.9 !	1.6	5.4	2.8	13.6
NAPOLI CAPODICHINO	NA	88	25	14.7	25.7 !	3.8	5.0	6.1	15.7
FOGGIA AMENDOLA	FG	57	25	14.2	29.0 !!	4.2	8.4	4.6	15.0
PALO DEL COLLE	BA	191	25	12.9	28.4 !	3.7	8.5	4.3	15.1
TURI	BA	230	25	15.7	26.8 !	5.8	7.2	4.4	15.8
MARINA DI GINOSA	TA	2	25	17.8 !	24.2	5.9	3.6	7.0	17.0
BRINDISI	BR	15	25	18.8 !	27.0 !	5.1	6.5	8.8	17.9
S. MARIA DI LEUCA	LE	104	25	18.0	24.4 !	3.6	4.5	10.2	19.0
LECCE	LE	48	25	15.4	25.6 !	3.7	5.0	6.0	17.5
POTENZA	PZ	823	25	14.8 !	23.0 !	6.9	8.0	3.0	13.0
ALIANO	MT	250	25	9.3	30.3 !!	0.9	7.1	3.3	12.6



# Temperature anomale della III decade di ottobre 2006 \*

Stazione	Prov.	Quota (m)	Giorno	Evento giornaliero (°C)		Scarto dal clima (°C)		Intervallo climatico (°C)	
				T. min	T. max	T. min	T. max	T. min	T. max
MATERA	MT	370	25	12.1	26.7 !	2.3	5.5	3.9	14.8
BONIFATI	CS	484	25	18.6 !	23.8	6.1	5.2	7.8	17.0
LAMEZIA TERME	CZ	13	25	11.7	26.3 !	-0.4	4.3	6.6	16.8
TRAPANI BIRGI	TP	7	25	17.8	28.6 !!	3.5	6.1	9.8	19.0
MESSINA	ME	59	25	20.6 !	26.8 !	4.0	5.0	12.8	20.2
PIETRANERA	AG	158	25	10.8	29.3 !	0.6	5.6	5.4	14.9
COZZO SPADARO	SR	46	25	20.0	28.0 !!	3.6	5.5	12.5	20.1
CAGLIARI ELMAS	CA	4	25	15.2	26.2 !	2.7	4.5	7.7	17.6
SANTA LUCIA	OR	14	25	15.3	28.7 !	3.2	5.5	7.4	16.1
NOVARA CAMERI	NO	178	26	9.6	21.4 !	4.4	5.9	-1.3	11.6
MONDOVI'	CN	559	26	12.8 !	17.4	4.6	3.6	3.0	12.1
VERZUOLO	CN	420	26	12.3 !	19.2	4.2	4.2	1.8	11.7
ORIO AL SERIO	BG	238	26	11.5	22.1 !	4.0	6.6	2.1	12.4
BRESCIA GHEDI	BS	102	26	10.6	22.8 !!	3.6	7.2	0.8	12.8
PIUBEGA	MN	38	26	10.5	22.9 !!	3.1	7.0	0.9	12.8
MONTANASO LOMBARDO	LO	83	26	11.6	20.2 !	3.8	5.2	1.5	13.4
VIGALZANO	TN	539	26	8.8	19.7 !	2.0	5.3	0.9	11.7
VERONA VILLAFRANCA	VR	67	26	10.8	22.4 !	4.1	6.5	0.8	12.6
TREVISO SANT'ANGELO	TV	18	26	16.0 !!	20.0	9.1	3.1	0.9	12.9
SUSEGANA	TV	67	26	11.6	20.7 !	4.7	4.9	0.6	12.4
CIVIDALE	UD	130	26	13.0	20.7 !	4.3	4.3	1.8	13.9
TRIESTE	TS	8	26	16.2 !	21.8 !	4.9	5.5	6.5	15.7
GUALDO	FE	6	26	10.7	22.8 !!	2.2	7.0	2.1	13.7
CAPO MELE	SV	220	26	17.4 !	22.8 !	4.2	4.1	8.9	16.6
GENOVA SESTRI	GE	2	26	17.2 !	22.8 !	4.8	4.4	7.2	16.8
SARZANA LUNI	SP	9	26	13.0	24.4 !	3.1	5.8	4.0	15.2
PIACENZA	PC	134	26	11.6	19.8 !	4.7	4.9	0.9	12.6
BOLOGNA B. PANIGALE	BO	36	26	12.8	22.2 !	4.5	5.9	3.0	13.5
SAN CASCIANO	FI	230	26	13.1	24.0 !	2.4	5.4	5.2	14.6
SAN PIERO A GRADO	PI	3	26	12.4	25.1 !	2.3	5.1	4.4	15.0
AREZZO	AR	248	26	9.6	23.0 !	3.4	5.6	-0.8	12.7
GROSSETO	GR	5	26	13.8	24.8 !	4.0	4.6	4.5	15.3
SANTA FISTA	PG	311	26	8.7	24.4 !	1.8	6.6	0.7	12.9
MARSCIANO	PG	229	26	9.6	24.2 !	0.6	5.3	3.3	14.1
CAPRAROLA	VT	650	26	13.7	25.0 !!	3.5	8.2	5.6	14.6
ROMA CIAMPINO	RM	129	26	13.0	26.4 !!	3.1	6.2	4.6	15.2
ROMA COLLEGIO ROMANO	RM	57	26	14.8	26.3 !	1.2	4.7	9.5	17.5
MONTEROTONDO	RM	51	26	12.5	27.9 !!	4.2	6.8	0.6	15.0
BORG SAN MICHELE	LT	12	26	12.1	26.3 !	1.6	4.6	5.8	14.9
FROSINONE	FR	180	26	10.0	26.0 !	2.3	6.6	2.2	13.8
CASTEL DI SANGRO	AQ	810	26	0.7	23.7 !	-2.2	6.2	-3.0	9.4
CAMPOCHIARO	CB	502	26	5.6	27.8 !	0.4	8.6	-2.0	11.3
GRAZZANISE	CE	9	26	12.8	27.2 !!	2.5	6.5	5.6	15.1
PIANO CAPPELLE	BN	152	26	10.4	27.6 !	1.7	7.3	2.6	13.6
NAPOLI CAPODICHINO	NA	88	26	14.7	27.1 !!	3.9	6.6	6.0	15.6
CAPO PALINURO	SA	184	26	18.0	27.2 !!	3.7	6.7	10.1	18.2
POTENZA	PZ	823	26	13.4 !	25.8 !!	5.6	11.0	2.9	12.8
ALIANO	MT	250	26	9.4	28.2 !	1.2	5.1	3.0	12.5
MATERA	MT	370	26	10.2	25.9 !	0.6	4.8	3.7	14.7
BONIFATI	CS	484	26	19.6 !!	25.6 !	7.2	7.2	7.6	16.8
LAMEZIA TERME	CZ	13	26	11.3	27.0 !	-0.7	5.2	6.4	16.8
TRAPANI BIRGI	TP	7	26	14.2	29.8 !!	0.1	7.5	9.6	18.9
PALERMO PUNTA RAISI	PA	21	26	18.1	27.8 !	1.7	5.6	12.7	20.1
MESSINA	ME	59	26	19.6	26.0 !	3.1	4.3	12.7	20.0
PIETRANERA	AG	158	26	9.7	30.3 !	-0.3	6.8	5.2	14.7
GELA	CL	11	26	18.6	26.8 !	3.1	4.9	11.4	19.0
ALGHERO	SS	23	26	16.0	32.4 !!	4.2	11.6	7.3	16.7
CAGLIARI ELMAS	CA	4	26	19.2 !	26.0 !	6.9	4.4	7.5	17.4
CHILIVANI	SS	216	26	11.1	30.9 !!	2.1	9.0	3.5	14.0
SANTA LUCIA	OR	14	26	19.0 !!	30.2 !	7.0	7.2	7.3	16.0
TORELLA DEI LOMBARDI	AV	564	26	12.8	25.2 !	3.5	4.9	2.0	15.4
TORINO CASELLE	TO	301	27	8.4	21.3 !	3.1	6.2	-0.2	11.0
MONDOVI'	CN	559	27	12.6 !	19.2 !	4.5	5.6	2.9	11.9
VERZUOLO	CN	420	27	12.2 !	20.7 !	4.3	5.8	1.6	11.6
CARPENETO	AL	230	27	10.4	20.2 !	2.4	6.2	2.3	12.1
ORIO AL SERIO	BG	238	27	11.5	22.7 !!	4.1	7.4	2.0	12.3
BRESCIA GHEDI	BS	102	27	9.8	21.8 !	3.0	6.4	0.6	12.6
PIUBEGA	MN	38	27	11.4	22.5 !!	4.1	6.7	0.8	12.7
MONTANASO LOMBARDO	LO	83	27	11.3	21.9 !!	3.6	7.1	1.2	13.4
VIGALZANO	TN	539	27	8.9	19.7 !	2.2	5.4	0.8	11.6
VENEZIA TESSERA	VE	2	27	13.1 !	17.9	5.6	2.0	2.1	13.1
TRIESTE	TS	8	27	15.6 !	20.8 !	4.4	4.7	6.3	15.5
GUALDO	FE	6	27	10.3	22.8 !!	1.9	7.2	1.9	13.5
CAPO MELE	SV	220	27	17.2 !	22.4 !	4.1	3.9	8.8	16.4
GENOVA SESTRI	GE	2	27	16.7	23.1 !	4.4	4.9	7.0	16.7
SARZANA LUNI	SP	9	27	13.6	25.2 !!	3.8	6.7	3.9	15.1
PIACENZA	PC	134	27	11.0	21.2 !	4.3	6.6	0.8	12.5
BOLOGNA B. PANIGALE	BO	36	27	12.6	23.1 !	4.4	7.0	2.8	13.3
SAN CASCIANO	FI	230	27	14.0	25.6 !!	3.4	7.2	5.0	14.6
POMARANACE	PI	326	27	15.9	26.2 !	4.7	5.1	4.5	15.9
SAN PIERO A GRADO	PI	3	27	11.7	26.0 !!	1.6	6.1	4.2	15.0
AREZZO	AR	248	27	8.8	23.0 !	2.7	5.8	-0.9	12.6
GROSSETO	GR	5	27	13.0	26.8 !!	3.4	6.8	4.3	15.1
SANTA FISTA	PG	311	27	9.8	24.8 !	2.9	7.1	0.6	12.8
MARSCIANO	PG	229	27	9.5	25.4 !!	0.5	6.7	3.2	14.1

# Temperature anomale della III decade di ottobre 2006 \*

Stazione	Prov.	Quota (m)	Giorno	Evento giornaliero (°C)		Scarto dal clima (°C)		Intervallo climatico (°C)	
				T. min	T. max	T. min	T. max	T. min	T. max
FRONTONE	PS	570	27	14.6 !	23.9 !!	5.6	9.8	3.8	13.9
CAPRAROLA	VT	650	27	16.4 !	26.2 !!	6.3	9.6	5.3	14.5
ROMA CIAMPINO	RM	129	27	12.6	27.0 !!	2.8	7.0	4.4	15.2
ROMA COLLEGIO ROMANO	RM	57	27	14.4	27.9 !!	0.9	6.5	9.3	17.5
MONTEROTONDO	RM	51	27	10.7	28.7 !!	2.5	7.7	0.4	15.0
BORGIO SAN MICHELE	LT	12	27	11.2	26.3 !!	0.8	4.7	5.7	14.8
FROSINONE	FR	180	27	10.0	28.0 !!	2.4	8.8	2.0	13.7
CASTEL DI SANGRO	AQ	810	27	2.9	26.4 !!	0.0	9.0	-3.2	9.5
CAMPOCHIARO	CB	502	27	5.0	29.7 !!	-0.1	10.7	-2.2	11.4
GRAZZANISE	CE	9	27	14.0	27.2 !!	3.8	6.6	5.4	15.0
PIANO CAPPELLE	BN	152	27	9.7	28.8 !!	1.0	8.7	2.4	13.6
NAPOLI CAPODICHINO	NA	88	27	14.0	28.4 !!	3.3	8.0	5.9	15.5
CAPO PALINURO	SA	184	27	18.2 !	25.2 !	4.0	4.8	10.0	18.1
POTENZA	PZ	823	27	14.2 !	26.4 !!	6.5	11.8	2.7	12.7
ALIANO	MT	250	27	8.8	29.9 !!	0.7	7.0	2.7	12.4
MATERA	MT	370	27	8.3	25.9 !	-1.2	4.9	3.4	14.6
BONIFATI	CS	484	27	18.6 !	24.6 !	6.3	6.4	7.4	16.7
TRAPANI BIRGI	TP	7	27	13.8	30.0 !!	-0.2	7.8	9.5	18.7
PIETRANERA	AG	158	27	8.1	31.7 !!	-1.8	8.4	5.0	14.6
ALGHERO	SS	23	27	14.2	30.7 !!	2.6	10.1	7.2	16.6
CAPO BELLAVISTA	NU	138	27	17.0	25.4 !	2.8	5.1	10.4	17.7
CAGLIARI ELMAS	CA	4	27	15.4	25.6 !	3.3	4.2	7.4	17.2
CHILIVANI	SS	216	27	8.5	30.9 !!	-0.3	9.1	3.3	13.9
SANTA LUCIA	OR	14	27	15.7	30.2 !!	3.8	7.3	7.2	15.9
TORELLA DEI LOMBARDI	AV	564	27	14.5	26.9 !!	5.3	6.8	1.6	15.5
TORINO CASELLE	TO	301	28	8.5	21.6 !	3.4	6.7	-0.3	10.8
MONDOVI'	CN	559	28	13.6 !	19.0 !	5.7	5.5	2.8	11.7
VERZUOLO	CN	420	28	12.4 !	20.5 !	4.7	5.7	1.4	11.5
CARPENETO	AL	230	28	11.6	19.5 !	3.8	5.6	2.1	12.0
ORIO AL SERIO	BG	238	28	11.2	21.1 !	4.0	6.0	1.9	12.2
PIUBEGA	MN	38	28	11.7	19.6 !	4.5	4.0	0.6	12.7
VIGALZANO	TN	539	28	8.9	20.1 !	2.4	6.0	0.7	11.5
VERONA VILLAFRANCA	VR	67	28	11.0	22.0 !!	4.5	6.5	0.5	12.4
VICENZA	VI	39	28	12.0	24.4 !!	5.7	8.3	0.3	12.5
TREVISIO SANT'ANGELO	TV	18	28	12.0	24.2 !!	5.3	7.7	0.6	12.6
SUSEGANA	TV	67	28	13.0 !	24.8 !!	6.3	9.3	0.3	12.2
VENEZIA TESSERA	VE	2	28	12.9	24.9 !!	5.5	9.2	1.9	12.9
CIVIDALE	UD	130	28	11.0	25.7 !!	2.4	9.5	1.4	13.7
TRIESTE	TS	8	28	14.6	23.4 !!	3.5	7.4	6.2	15.4
FIUME VENETO	PN	19	28	10.9	26.1 !!	3.5	9.3	0.7	13.3
CAPO MELE	SV	220	28	16.9 !	21.2	4.0	2.8	8.6	16.3
PIACENZA	PC	134	28	11.0	19.0 !	4.4	4.6	0.6	12.4
SAN PIERO A GRADO	PI	3	28	11.0	23.3 !	1.0	3.5	3.8	14.9
GROSSETO	GR	5	28	11.2	25.2 !	1.7	5.4	4.1	15.0
SANTA FISTA	PG	311	28	9.3	22.6 !	2.4	5.0	0.4	12.8
MARSCIANO	PG	229	28	9.0	23.6 !	0.0	5.1	3.1	14.0
FRONTONE	PS	570	28	14.4 !	19.5 !	5.5	5.6	3.6	13.7
CAPRAROLA	VT	650	28	16.0 !	24.9 !!	6.0	8.4	5.1	14.4
ROMA CIAMPINO	RM	129	28	11.8	25.8 !!	2.1	6.0	4.3	15.1
ROMA COLLEGIO ROMANO	RM	57	28	13.8	26.1 !	0.4	4.8	9.0	17.5
MONTEROTONDO	RM	51	28	9.4	27.1 !	1.3	6.3	0.2	15.0
BORGIO SAN MICHELE	LT	12	28	10.1	27.8 !!	-0.3	6.4	5.5	14.8
FROSINONE	FR	180	28	10.4	25.8 !!	2.9	6.8	1.8	13.6
CASTEL DI SANGRO	AQ	810	28	1.9	25.2 !!	-0.9	7.9	-3.3	9.5
CAMPOCHIARO	CB	502	28	3.3	27.4 !	-1.8	8.6	-2.4	11.4
PIANO CAPPELLE	BN	152	28	9.3	27.6 !!	0.7	7.6	2.2	13.5
MARINA DI GINOSA	TA	2	28	12.0	27.6 !!	0.5	7.5	6.5	16.6
BRINDISI	BR	15	28	18.8 !	21.4	5.5	1.3	8.3	17.6
POTENZA	PZ	823	28	15.2 !!	24.4 !!	7.6	9.9	2.6	12.5
ALIANO	MT	250	28	7.7	30.6 !!	-0.2	7.8	2.4	12.4
MATERA	MT	370	28	11.3	26.1 !	2.0	5.3	3.1	14.5
BONIFATI	CS	484	28	17.2 !	21.4	5.1	3.3	7.2	16.5
REGGIO CALABRIA	RC	11	28	19.4 !	26.2	5.0	3.9	10.0	18.4
TRAPANI BIRGI	TP	7	28	12.6	26.4 !	-1.2	4.4	9.4	18.5
PIETRANERA	AG	158	28	9.0	29.8 !!	-0.7	6.7	4.8	14.4
COZZO SPADARO	SR	46	28	18.0	25.6 !	2.0	3.5	12.2	19.7
ALGHERO	SS	23	28	11.3	28.1 !!	-0.2	7.6	7.0	16.5
OLBIA COSTA SMERALDA	SS	11	28	12.8	29.9 !!	2.5	8.5	4.7	15.3
CAPO BELLAVISTA	NU	138	28	18.6 !	25.2 !	4.5	5.0	10.3	17.6
CAGLIARI ELMAS	CA	4	28	12.2	29.2 !!	0.2	7.9	7.2	17.0
CHILIVANI	SS	216	28	9.6	28.2 !	0.9	6.6	3.1	13.8
TORELLA DEI LOMBARDI	AV	564	28	13.5	26.3 !	4.4	6.3	1.4	15.6
NOVARA CAMERI	NO	178	29	8.4	21.2 !	3.6	6.4	-1.7	11.1
MONDOVI'	CN	559	29	15.0 !!	20.4 !	7.2	7.1	2.7	11.5
VERZUOLO	CN	420	29	14.4 !!	21.3 !	6.8	6.7	1.2	11.4
CARPENETO	AL	230	29	12.5 !	20.5 !	4.8	6.8	2.0	11.9
ORIO AL SERIO	BG	238	29	11.0	23.6 !!	3.9	8.7	1.7	12.0
BRESCIA GHEDI	BS	102	29	10.3	21.8 !!	3.7	6.9	0.3	12.3
PIUBEGA	MN	38	29	11.6	21.5 !!	4.4	6.0	0.4	12.7
MONTANASO LOMBARDO	LO	83	29	11.2	20.8 !	3.8	6.3	0.9	13.2
VIGALZANO	TN	539	29	9.3	21.3 !!	3.0	7.3	0.7	11.3
VERONA VILLAFRANCA	VR	67	29	9.2	21.4 !	2.8	6.1	0.4	12.2
VICENZA	VI	39	29	11.8	22.0 !	5.6	6.1	0.2	12.4
SUSEGANA	TV	67	29	11.5	21.9 !	4.9	6.5	0.1	12.1
VENEZIA TESSERA	VE	2	29	11.8	20.5 !	4.5	5.0	1.7	12.8

## Temperature anomale della III decade di ottobre 2006 \*

Stazione	Prov.	Quota (m)	Giorno	Evento giornaliero (°C)		Scarto dal clima (°C)		Intervallo climatico (°C)	
				T. min	T. max	T. min	T. max	T. min	T. max
CIVIDALE	UD	130	29	12.1	20.8 !	3.6	4.7	1.4	13.6
TRIESTE	TS	8	29	15.0	21.4 !	4.1	5.6	6.0	15.2
FIUME VENETO	PN	19	29	10.4	22.9 !	3.2	6.2	0.7	13.1
GUALDO	FE	6	29	10.3	21.3 !!	2.1	6.2	1.5	13.2
CESENA	FC	46	29	12.4	24.7 !	1.4	3.9	4.2	15.8
CAPO MELE	SV	220	29	16.7 !	20.0	3.9	1.8	8.4	16.2
PIACENZA	PC	134	29	10.2	21.4 !!	3.7	7.2	0.5	12.2
BOLOGNA B. PANIGALE	BO	36	29	11.2	24.0 !!	3.3	8.4	2.3	13.0
MARINA DI RAVENNA	RA	2	29	13.8	23.0 !!	4.6	7.0	3.9	14.5
RIMINI	RN	12	29	11.8	22.0 !	3.2	5.5	3.5	13.9
AREZZO	AR	248	29	8.0	21.8 !	2.0	4.9	-1.0	12.4
GROSSETO	GR	5	29	12.0	23.8 !	2.6	4.2	3.9	14.9
SANTA FISTA	PG	311	29	8.3	23.9 !	1.5	6.4	0.3	12.7
MARSCIANO	PG	229	29	10.6	23.7 !	1.7	5.3	3.0	13.9
FRONTONE	PS	570	29	13.8 !	20.8 !	5.0	7.0	3.4	13.6
CAPRAROLA	VT	650	29	13.9	23.2 !	4.0	6.8	4.8	14.3
MONTEROTONDO	RM	51	29	10.2	25.9 !	2.2	5.3	0.2	15.0
FROSINONE	FR	180	29	11.2	25.0 !	3.8	6.1	1.7	13.5
CASTEL DI SANGRO	AQ	810	29	3.3	23.0 !	0.6	5.9	-3.5	9.5
CAMPOCHIARO	CB	502	29	8.0	25.7 !	3.0	7.0	-2.7	11.4
GRAZZANISE	CE	9	29	12.2	25.4 !	2.3	5.1	5.1	14.8
PIANO CAPPELLE	BN	152	29	10.5	25.8 !	2.0	6.0	1.9	13.5
NAPOLI CAPODICHINO	NA	88	29	14.4	25.6 !	4.0	5.6	5.6	15.2
CAPO PALINURO	SA	184	29	17.8	24.8 !	3.8	4.7	9.7	17.9
FOGGIA AMENDOLA	FG	57	29	13.0	25.6 !	3.4	5.7	4.2	14.5
MARINA DI GINOSA	TA	2	29	14.0	25.4 !	2.7	5.4	6.3	16.5
S. MARIA DI LEUCA	LE	104	29	16.6	23.8 !	2.6	4.4	9.8	18.5
POTENZA	PZ	823	29	13.4 !	22.4 !	5.9	8.0	2.5	12.3
ALIANO	MT	250	29	8.5	26.6 !	0.7	4.0	2.1	12.3
REGGIO CALABRIA	RC	11	29	19.3 !	26.1	5.0	3.9	9.8	18.3
PIETRANERA	AG	158	29	9.1	28.7 !	-0.5	5.8	4.6	14.3
OLBIA COSTA SMERALDA	SS	11	29	16.0 !	27.3 !	5.8	6.1	4.7	15.2
CAPO BELLAVISTA	NU	138	29	16.0	24.2 !	2.0	4.1	10.1	17.5
CAGLIARI ELMAS	CA	4	29	16.6	26.0 !	4.8	4.9	7.1	16.8
TORINO CASELLE	TO	301	30	8.9	20.5 !	4.1	6.0	-0.4	10.4
NOVARA CAMERI	NO	178	30	8.6	20.2 !	3.9	5.6	-1.8	11.0
MONDOVI'	CN	559	30	13.0 !	21.4 !!	5.4	8.4	2.6	11.3
VERZUOLO	CN	420	30	12.9 !	22.3 !!	5.5	7.8	1.1	11.3
CARPENETO	AL	230	30	12.1 !	18.8 !	4.6	5.2	1.8	11.8
ORIO AL SERIO	BG	238	30	10.6	20.9 !	3.7	6.2	1.6	11.9
BRESCIA GHEDI	BS	102	30	8.8	21.3 !!	2.4	6.7	0.2	12.1
PIUBEGA	MN	38	30	10.4	20.3 !	3.3	5.0	0.3	12.7
VIGALZANO	TN	539	30	9.1	19.7 !	3.0	5.9	0.6	11.2
VERONA VILLAFRANCA	VR	67	30	9.6	20.8 !	3.3	5.8	0.3	12.1
VICENZA	VI	39	30	9.6	21.6 !	3.5	5.9	0.0	12.2
TREVISO SANT'ANGELO	TV	18	30	10.2	21.4 !	3.7	5.3	0.3	12.4
SUSEGANA	TV	67	30	9.6	21.3 !	3.1	6.1	0.0	12.1
VENEZIA TESSERA	VE	2	30	11.3	22.7 !!	4.1	7.4	1.5	12.7
CIVIDALE	UD	130	30	7.9	21.2 !	-0.5	5.2	1.3	13.5
TRIESTE	TS	8	30	12.6	22.6 !!	1.8	7.0	5.9	15.1
FIUME VENETO	PN	19	30	9.7	22.0 !	2.6	5.5	0.7	12.9
GUALDO	FE	6	30	8.2	20.6 !	0.1	5.7	1.4	13.1
CAPO MELE	SV	220	30	16.7 !	22.7 !	4.0	4.6	8.2	16.0
GENOVA SESTRI	GE	2	30	15.1	23.5 !	3.1	5.7	6.7	16.4
SARZANA LUNI	SP	9	30	12.2	22.8 !	2.7	4.8	3.4	14.8
BOLOGNA B. PANIGALE	BO	36	30	8.7	21.4 !	1.0	6.1	2.2	12.9
SAN CASCIANO	FI	230	30	12.4	22.4 !	2.2	4.6	4.2	14.4
SAN PIERO A GRADO	PI	3	30	10.7	24.3 !	0.9	4.9	3.3	14.9
GROSSETO	GR	5	30	14.0	24.2 !	4.7	4.7	3.8	14.9
CAPRAROLA	VT	650	30	11.0	21.6 !	1.2	5.4	4.6	14.2
ROMA CIAMPINO	RM	129	30	11.8	23.6 !	2.3	4.1	4.1	14.9
MONTEROTONDO	RM	51	30	10.5	25.4 !	2.6	4.9	0.1	14.9
FROSINONE	FR	180	30	7.6	24.4 !	0.3	5.7	1.5	13.4
CAPO PALINURO	SA	184	30	13.8	24.2 !	-0.1	4.2	9.6	17.8
MESSINA	ME	59	30	18.4	25.0 !	2.3	3.8	12.2	19.6
ALGHERO	SS	23	30	14.8	24.4 !	3.5	4.2	6.6	16.3
MONDOVI'	CN	559	31	11.8 !	14.4	4.4	1.6	2.5	11.1
BRESCIA GHEDI	BS	102	31	9.1	19.6 !	2.8	5.2	0.1	11.9
PIUBEGA	MN	38	31	6.5	19.2 !	-0.5	4.1	0.2	12.6
VERONA VILLAFRANCA	VR	67	31	8.6	19.4 !	2.4	4.6	0.1	12.0
TRIESTE	TS	8	31	12.6	21.0 !	1.9	5.5	5.7	15.0
GUALDO	FE	6	31	5.6	19.8 !	-2.4	5.2	1.2	13.0
CAPO MELE	SV	220	31	16.0 !	20.6	3.4	2.7	8.1	15.9
GENOVA SESTRI	GE	2	31	15.2	22.8 !	3.3	5.1	6.6	16.4
PALO DEL COLLE	BA	191	31	2.5 !	17.8	-6.2	-1.3	3.3	14.6
LECCE	LE	48	31	2.4 !	16.0	-8.6	-3.8	4.9	16.9
ALIANO	MT	250	31	0.5 !	20.7	-6.9	-1.4	1.6	12.2
MATERA	MT	370	31	2.0 !	16.7	-6.8	-3.3	2.3	13.9
LAMEZIA TERME	CZ	13	31	3.4 !	20.6	-8.1	-0.4	5.9	16.5
TRAPANI BIRGI	TP	7	31	8.8 !	23.0	-4.7	1.3	9.2	18.2
PIETRANERA	AG	158	31	3.5 !	24.0	-5.8	1.6	4.2	14.0

## Temperature anomale della III decade di ottobre 2006 \*

Stazione	Prov.	Quota (m)	Giorno	Evento	giornaliero (°C)		Scarto dal clima (°C)		Intervallo climatico (°C)	
					T. min	T. max	T. min	T. max	T. min	T. max

*Tutta la decade è stata caratterizzata da temperature molto alte, infatti sono stati registrati numerosi valori sia di minima che di massima più elevati dei rispetti livelli superiori degli intervalli di normalità. Le temperature si sono mantenute su livelli estivi per tutta la durata della decade. Solamente l'ultimo giorno le stazioni localizzate in alcune regioni meridionali della Penisola hanno incominciato a registrare temperature minime al di sotto dei valori medi stagionali..*

*La temperatura più elevata è stata registrata il giorno 26, in Sardegna, dalla stazione SMAM di **Alghero** con 32,4 °C, mentre la più bassa è stata registrata, il giorno 31, in Basilicata, dalla stazione RAN di **Aliano**, in provincia di Matera con 0,5 °C.*

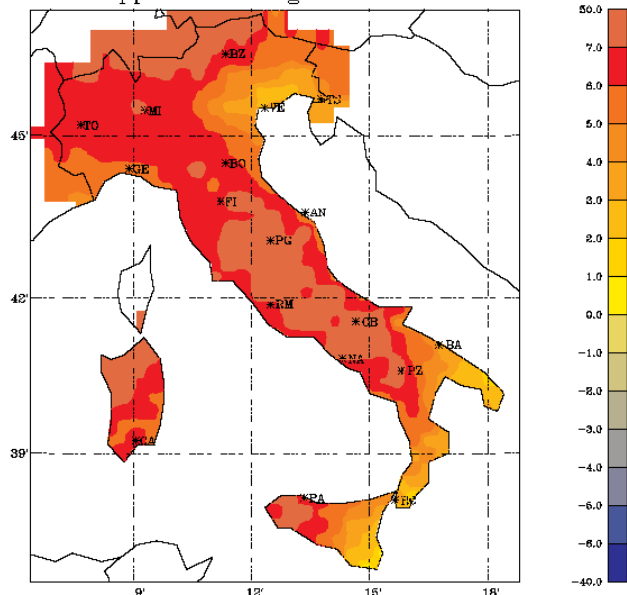


## Mappe degli scarti dal clima

III decade di ottobre 2006

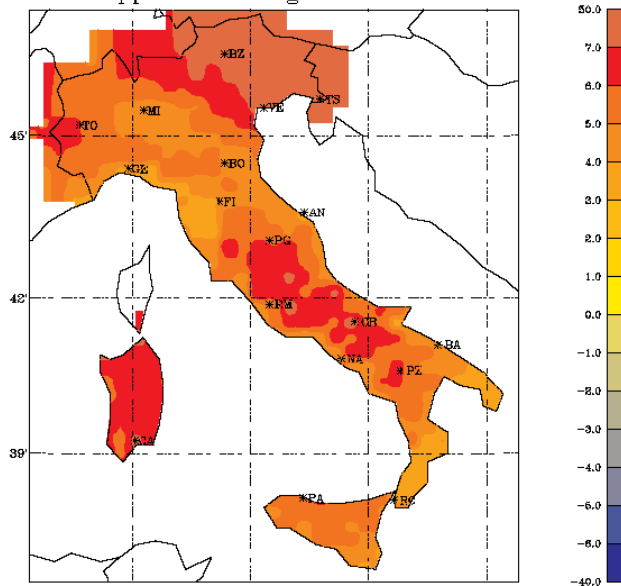
### Scarti delle temperature massime per i giorni più anomali della decade

Mappe meteorologiche al suolo



Scarto della temperatura massima giornaliera  
27/10/2006

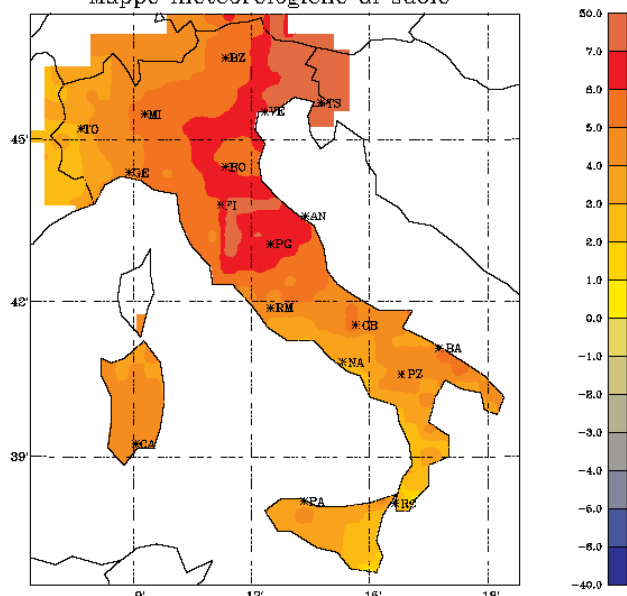
Mappe meteorologiche al suolo



Scarto della temperatura massima giornaliera  
28/10/2006

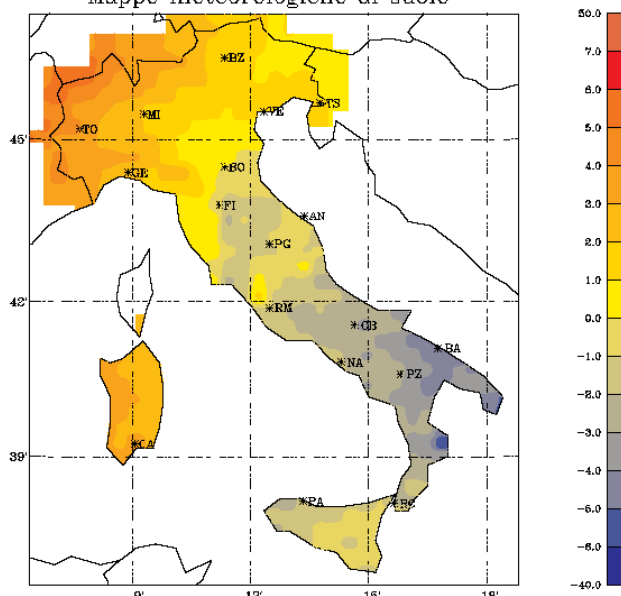
### Scarti delle temperature minime per i giorni più anomali della decade

Mappe meteorologiche al suolo



Scarto della temperatura minima giornaliera  
24/10/2006

Mappe meteorologiche al suolo



Scarto della temperatura minima giornaliera  
31/10/2006

# precipitazione totale della III decade di ottobre 2006 \*

Stazione	Prov.	Quota (m)	Precipitazione (mm)			Numero giorni		Ultimo giorno di pioggia
			totale	climatica	max giornal.	piovosi	anomali	
TORINO CASELLE	TO	301	4.2	12.0	2.2	2	0	24-10-2006
NOVARA CAMERI	NO	178	17.6	14.2	14.8	2	0	24-10-2006
MONDOVI'	CN	559	-	-	-	-	-	13-11-2005
VERZUOLO	CN	420	3.8	12.9	2.0	2	0	24-10-2006
CARPENETO	AL	230	22.0	16.4	12.8	2	0	23-10-2006
ORIO AL SERIO	BG	238	-	-	-	-	-	06-11-2005
BRESCIA GHEDI	BS	102	15.6	10.6	8.2	3	0	24-10-2006
PIUBEGA	MN	38	10.4	10.0	7.8	2	0	23-10-2006
MONTANASO LOMBARDO	LO	83	20.6	10.7	10.4	2	0	23-10-2006
VIGALZANO	TN	539	13.0	11.8	6.8	2	0	24-10-2006
VERONA VILLAFRANCA	VR	67	9.2	10.2	6.2	2	0	23-10-2006
VICENZA	VI	39	8.8	13.1	5.0	3	0	24-10-2006
TREVISO SANT'ANGELO	TV	18	4.2	10.6	2.2	2	0	24-10-2006
SUSEGANA	TV	67	5.2	14.6	2.6	2	0	24-10-2006
VENEZIA TESSERA	VE	2	2.4	9.7	2.0	1	0	21-10-2006
CIVIDALE	UD	130	14.8	11.1	8.2	2	0	24-10-2006
TRIESTE	TS	8	0.6	10.3	0.2	0	0	20-10-2006
FIUME VENETO	PN	19	6.8	15.4	3.0	2	0	24-10-2006
GUALDO	FE	6	14.8	7.8	13.4	1	0	21-10-2006
CESENA	FC	46	12.8	8.8	12.0	1	0	21-10-2006
CAPO MELE	SV	220	19.6	12.5	14.2	2	0	23-10-2006
GENOVA SESTRI	GE	2	-	16.7	11.2	2	0	23-10-2006
SARZANA LUNI	SP	9	69.0	14.8	69.0	1	1	21-10-2006
PIACENZA	PC	134	19.2	11.8	15.8	2	0	23-10-2006
BOLOGNA B. PANIGALE	BO	36	-	-	-	-	-	27-08-2006
MARINA DI RAVENNA	RA	2	7.0	7.3	6.2	1	0	21-10-2006
RIMINI	RN	12	7.2	8.8	7.2	1	0	21-10-2006
SAN CASCIANO	FI	230	16.6	10.3	16.4	1	0	21-10-2006
POMARANACE	PI	326	13.0	8.1	12.6	1	0	21-10-2006
SAN PIERO A GRADO	PI	3	25.2	12.3	24.0	1	0	21-10-2006
AREZZO	AR	248	44.8	9.4	44.8	1	1	21-10-2006
RADICOFANI	SI	896	-	8.9	12.4	1	0	21-10-2006
GROSSETO	GR	5	2.2	10.1	2.2	1	0	21-10-2006
SANTA FISTA	PG	311	37.2	8.3	35.6	1	1	21-10-2006
MARSCIANO	PG	229	17.2	7.1	15.6	1	0	21-10-2006
FRONTONE	PS	570	29.4	10.6	29.4	1	1	21-10-2006
FALCONARA	AN	12	10.0	8.4	9.0	1	0	21-10-2006
MONSAMPOLO	AP	43	2.0	9.5	1.0	0	0	15-10-2006
CAPRAROLA	VT	650	13.8	10.8	13.0	1	0	21-10-2006
ROMA CIAMPINO	RM	129	25.0	10.1	25.0	1	1	22-10-2006
ROMA COLLEGIO ROMANO	RM	57	0.6	8.0	0.6	0	0	19-10-2006
POTENZA PICENA	MC	119	7.6	6.2	5.6	1	0	21-10-2006
MONTEROTONDO	RM	51	1.4	7.7	0.2	0	0	19-10-2006
BORGO SAN MICHELE	LT	12	8.8	13.8	7.2	1	0	21-10-2006
FROSINONE	FR	180	1.2	13.8	0.6	0	0	19-10-2006
CASTEL DI SANGRO	AQ	810	0.0	7.4	0.0	0	0	04-10-2006
PESCARA	PE	10	-	7.7	0.4	0	0	15-10-2006
CAMPOCHIARO	CB	502	0.4	13.9	0.2	0	0	15-10-2006
TERMOLI	CB	16	0.0	5.9	0.0	0	0	04-10-2006
GRAZZANISE	CE	9	2.8	12.1	2.8	1	0	21-10-2006
PIANO CAPPELLE	BN	152	2.2	8.2	0.6	0	0	20-10-2006
NAPOLI CAPODICHINO	NA	88	82.6	11.6	49.2	3	1	23-10-2006
CAPO PALINURO	SA	184	2.4	11.2	1.4	1	0	21-10-2006
PONTECAGNANO	SA	29	75.0	8.7	73.8	1	1	21-10-2006
FOGGIA AMENDOLA	FG	57	0.0	7.6	0.0	0	0	27-09-2006
PALO DEL COLLE	BA	191	1.0	9.2	0.2	0	0	20-10-2006
TURI	BA	230	2.0	8.0	0.4	0	0	20-10-2006
MARINA DI GINOSA	TA	2	0.0	11.7	0.0	0	0	20-10-2006
BRINDISI	BR	15	0.1	9.1	0.1	0	0	20-10-2006
S. MARIA DI LEUCA	LE	104	0.0	11.7	0.0	0	0	05-10-2006
LECCE	LE	48	0.0	9.7	0.0	0	0	15-10-2006
POTENZA	PZ	823	11.2	7.7	10.2	1	0	22-10-2006
ALIANO	MT	250	0.2	5.9	0.2	0	0	15-10-2006
MATERA	MT	370	2.6	5.6	1.0	0	0	20-10-2006
BONIFATI	CS	484	118.0	12.3	74.8	2	2	22-10-2006
SIBARI	CS	10	1.0	13.8	0.2	0	0	15-10-2006
LAMEZIA TERME	CZ	13	-	10.0	0.2	0	0	06-10-2006
REGGIO CALABRIA	RC	11	-	7.3	0.0	0	0	15-10-2006
TRAPANI BIRGI	TP	7	0.0	9.4	0.0	0	0	20-10-2006
PALERMO PUNTA RAISI	PA	21	-	8.3	0.0	0	0	20-10-2006
MESSINA	ME	59	0.0	9.7	0.0	0	0	20-10-2006
PIETRANERA	AG	158	2.4	11.2	1.2	1	0	21-10-2006
GELA	CL	11	0.0	10.5	0.0	0	0	19-10-2006
SANTO PIETRO	CT	313	-	-	-	-	-	10-08-2006
LIBERTINIA	CT	183	-	-	-	-	-	11-12-2005
COZZO SPADARO	SR	46	0.0	11.0	0.0	0	0	19-10-2006
ALGHERO	SS	23	4.6	9.3	4.0	1	0	21-10-2006
OLBIA COSTA SMERALDA	SS	11	14.8	7.8	13.0	1	0	21-10-2006
CAPO BELLAVISTA	NU	138	-	10.3	0.0	0	0	07-07-2006
CAGLIARI ELMAS	CA	4	3.8	6.3	3.8	1	0	21-10-2006
CHILIVANI	SS	216	8.0	6.8	6.8	1	0	21-10-2006
SANTA LUCIA	OR	14	11.6	9.0	11.0	1	0	21-10-2006
TORELLA DEI LOMBARDI	AV	564	2.6	8.5	2.2	1	0	22-10-2006

## Precipitazioni giornaliere della III decade di ottobre 2006 \*

Stazione	Prov.	Quota (m)	Giorno	Precipitazione (mm)	Scarto dal clima (mm)	Soglia climatica (mm)
SARZANA LUNI	SP	9	21	69.0	54.5	33.2
AREZZO	AR	248	21	44.8	35.4	22.4
SANTA FISTA	PG	311	21	35.6	26.8	19.2
FRONTONE	PS	570	21	29.4	18.6	27.3
PONTECAGNANO	SA	29	21	73.8	64.2	22.2
BONIFATI	CS	484	21	<b>74.8</b>	62.0	30.9
ROMA CIAMPINO	RM	129	22	25.0	15.0	24.8
NAPOLI CAPODICHINO	NA	88	22	49.2	37.3	28.0
BONIFATI	CS	484	22	43.0	30.4	30.6

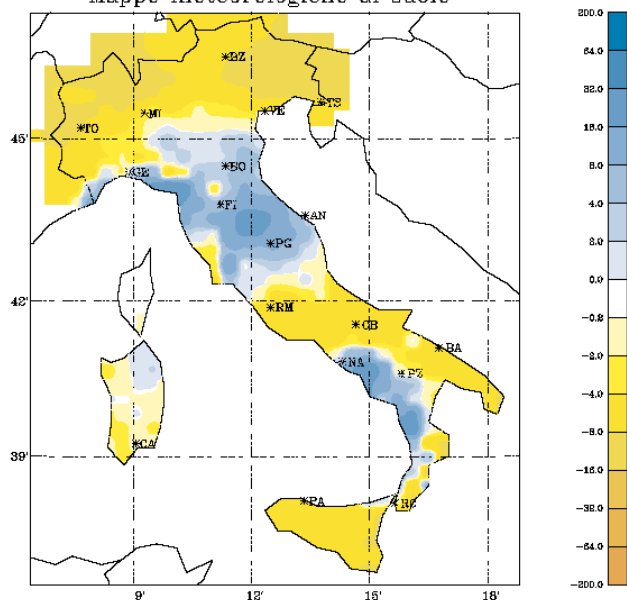
*Gli unici eventi significativi di precipitazione nella decade sono stati registrati, dalle stazioni situate nelle regioni dell' Italia centrale e meridionale, durante i primi due giorni della decade. Tra questi eventi il più rilevante è stato quello registrato in Calabria il giorno 21 dalla stazione di Bonifati, appartenente alla rete SMAM, in provincia di Cosenza con **74,8 mm** di pioggia.*

## Mappe delle precipitazioni

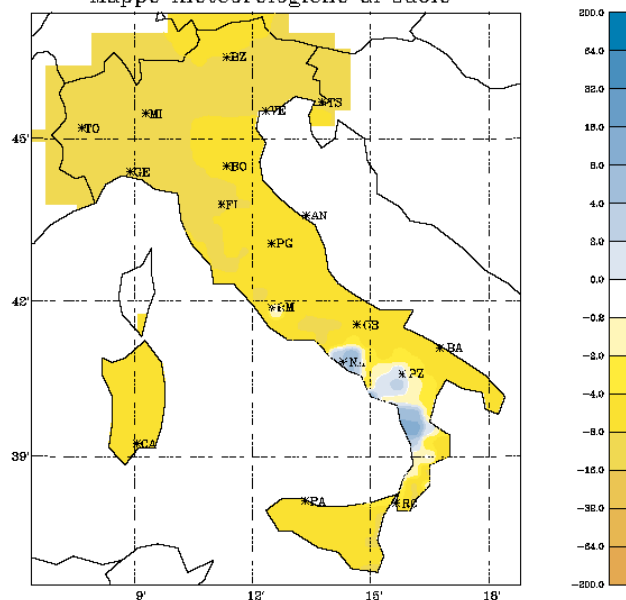
III decade di ottobre 2006

Scarti di precipitazione per i giorni più anomali della decade

Mappe meteorologiche al suolo

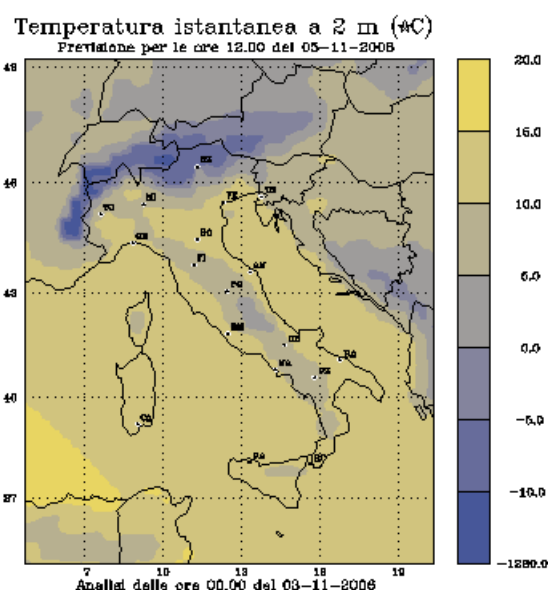
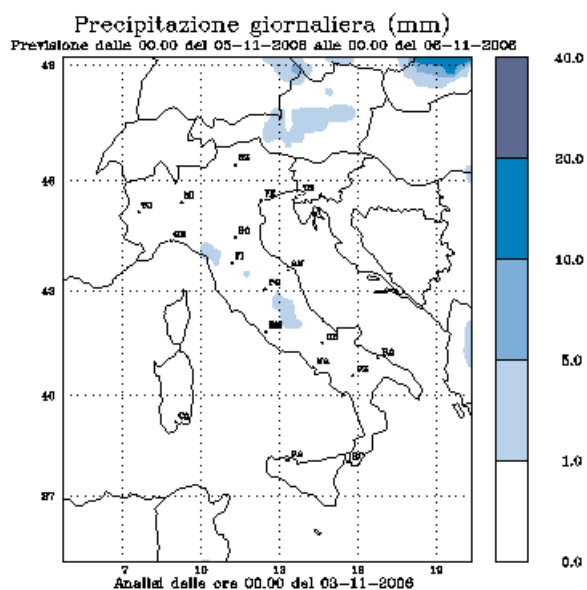


Mappe meteorologiche al suolo



## precipitazioni

## temperature



*L'aria fredda, prevista da giorni, è puntualmente arrivata! Il calo della ventilazione nella notte ha consentito un ulteriore raffreddamento, soprattutto sulle pianure e nelle vallate interne.*

*La nostra Penisola continuerà ad essere interessata da correnti settentrionali fredde. Un primo corpo nuvoloso ha già attraversato l'Italia portando piogge e qualche nevicata in montagna al centro e al sud.*

*Un secondo impulso sta interessando al momento la Germania meridionale e l'Austria, dove sono in atto altre nevicate, in seguito il corpo nuvoloso presente a nord della catena alpina tenderà a spostarsi verso sud. L'aria fredda scenderà lungo il versante adriatico, dove è atteso un nuovo peggioramento con nevicate anche a quote relativamente basse.*



## Elenco Stazioni

Stazione	Ente	Regione	Prov.	Quota	Latitudine	Longitudine	Inizio Serie storica
TORINO CASELLE	SMAM	Piemonte	TO	301	45°11'	07°39'	Gennaio 1951
NOVARA CAMERI	SMAM	Piemonte	NO	178	45°31'	08°40'	Gennaio 1957
MONDOVI'	SMAM	Piemonte	CN	559	44°23'	07° 49'	Gennaio 1951
VERZUOLO	RAN	Piemonte	CN	420	44°36'	07°29'	Dicembre 1994
CARPENETO	RAN	Piemonte	AL	230	44° 41'	08° 37'	Maggio 1993
ORIO AL SERIO	SMAM	Lombardia	BG	238	45°40'	09°42'	Gennaio 1951
BRESCIA GHEDI	SMAM	Lombardia	BS	102	45°25'	10°17'	Gennaio 1951
ZANZARINA	RAN	Lombardia	MN	40	45°13'	10°32'	Ottobre 1992
MONTANASO LOMBARDO	RAN	Lombardia	LO	83	45°20'	09°27'	Gennaio 1991
VIGALZANO	RAN	Trentino	TN	539	46°04'	11°14'	Gennaio 1999
VERONA VILLAFRANCA	SMAM	Veneto	VR	67	45°28'	10°56'	Gennaio 1951
VICENZA	SMAM	Veneto	VI	39	45°34'	11°31'	Gennaio 1951
SUSEGANA	RAN	Veneto	TV	67	45°51'	12°16'	Agosto 1991
TREVISO SANT'ANGELO	SMAM	Veneto	TV	18	45°39'	12°11'	Gennaio 1955
VENEZIA TESSERA	SMAM	Veneto	VE	2	45°30'	12°20'	Gennaio 1958
CIVIDALE	RAN	Friuli V. G.	UD	130	46°05'	13°25'	Gennaio 1997
TRIESTE	SMAM	Friuli V. G.	TS	8	45°39'	13°47'	Gennaio 1951
FIUME VENETO	RAN	Friuli V. G.	PN	19	45°55'	12°43'	Aprile 1996
CAPO MELE	SMAM	Liguria	SV	220	43°57'	08°10'	Gennaio 1963
GENOVA SESTRI	SMAM	Liguria	GE	2	44°25'	08°52'	Gennaio 1958
SARZANA LUNI	SMAM	Liguria	SP	9	44°05'	09°59'	Gennaio 1970
PIACENZA	SMAM	Emilia R.	PC	134	45°00'	09°42'	Gennaio 1951
BOLOGNA B. PANIGALE	SMAM	Emilia R.	BO	36	44°30'	11°19'	Gennaio 1951
MARINA DI RAVENNA	SMAM	Emilia R.	RA	2	44°28'	12°17'	Gennaio 1951
CESENA	RAN	Emilia R.	FC	46	44°07'	12°12'	Gennaio 2006
RIMINI	SMAM	Emilia R.	RN	12	44°02'	12°37'	Gennaio 1951
SAN CASCIANO	RAN	Toscana	FI	230	43°40'	11°09'	Febbraio 1993
SAN PIERO A GRADO	RAN	Toscana	PI	3	43°40'	10°21'	Febbraio 1993
AREZZO	SMAM	Toscana	AR	248	43°28'	11°51'	Gennaio 1957
RADICOFANI	SMAM	Toscana	SI	896	42°54'	11°46'	Gennaio 1951
GROSSETO	SMAM	Toscana	GR	5	42°45'	11°07'	Gennaio 1951
SANTA FISTA	RAN	Umbria	PG	311	43°31'	12°08'	Ottobre 1992
MARSCIANO	RAN	Umbria	PG	229	43°00'	12°18'	Ottobre 1992
FRONTONE	SMAM	Marche	PS	570	43°31'	12°44'	Gennaio 1954
FALCONARA	SMAM	Marche	AN	12	43°37'	13°22'	Gennaio 1954
MONSAMPOLO	RAN	Marche	AP	43	42°53'	13°48'	Agosto 1992
CAPRAROLA	RAN	Lazio	VT	650	42°20'	12°11'	Ottobre 1992
ROMA CIAMPINO	SMAM	Lazio	RM	129	41°48'	12°35'	Gennaio 1951
ROMA COLLEGIO ROMANO	RAN	Lazio	RM	57	41°54'	12°29'	Maggio 1998
MONTEROTONDO	RAN	Lazio	RM	51	42°05'	12°38'	Marzo 2005
BORGIO SAN MICHELE	RAN	Lazio	LT	12	41°27'	12°54'	Dicembre 1994
PALIANO	RAN	Lazio	FR	263	41°49'	13°01'	Agosto 2003
FROSINONE	SMAM	Lazio	FR	180	41°38'	13°18'	Gennaio 1951
CASTEL DI SANGRO	RAN	Abruzzo	AQ	810	41°45'	14°06'	Maggio 1998
PESCARA	SMAM	Abruzzo	PE	10	42°26'	14°12'	Gennaio 1951
CAMPOCHIARO	RAN	Molise	CB	502	41°28'	14°32'	Ottobre 1992
TERMOLI	SMAM	Molise	CB	16	42°00'	15°00'	Gennaio 1951
GRAZZANISE	SMAM	Campania	CE	9	41°03'	14°04'	Gennaio 1962
PIANO CAPPELLE	RAN	Campania	BN	152	41°07'	14°50'	Luglio 1993
NAPOLI CAPODICHINO	SMAM	Campania	NA	88	40°51'	14°18'	Gennaio 1951
CAPO PALINURO	SMAM	Campania	SA	184	40°01'	15°16'	Gennaio 1951
PONTECAGNANO	RAN	Campania	SA	29	40°37'	14°52'	Dicembre 1994
FOGGIA AMENDOLA	SMAM	Puglia	FG	57	41°26'	15°33'	Gennaio 1958
PALO DEL COLLE	RAN	Puglia	BA	191	41°03'	16°38'	Gennaio 1991
TURI	RAN	Puglia	BA	230	40°55'	17°01'	Gennaio 1991
MARINA DI GINOSA	SMAM	Puglia	TA	2	40°26'	16°53'	Gennaio 1951
BRINDISI	SMAM	Puglia	BR	15	40°39'	17°57'	Gennaio 1951
SANTA MARIA DI LEUCA	SMAM	Puglia	LE	104	39°49'	18°21'	Gennaio 1951
LECCE	SMAM	Basilicata	LE	48	40°21'	18°10'	Gennaio 1951
POTENZA	SMAM	Basilicata	PZ	823	40°38'	15°48'	Gennaio 1951
ALIANO	RAN	Basilicata	MT	250	40°17'	16°19'	Aprile 1998
MATERA	RAN	Basilicata	MT	370	40°39'	16°37'	Gennaio 1999
BONIFATI	SMAM	Calabria	CS	484	39°35'	15°53'	Gennaio 1960
SIBARI	RAN	Calabria	CS	10	39°44'	16°27'	Luglio 1993
LAMEZIA TERME	SMAM	Calabria	CZ	216	38°58'	16°19'	Gennaio 1976
REGGIO CALABRIA	SMAM	Calabria	RC	11	38°04'	15°39'	Gennaio 1951
TRAPANI BIRGI	SMAM	Sicilia	TP	7	37°55'	12°30'	Gennaio 1959
PALERMO PUNTA RAISI	SMAM	Sicilia	PA	21	38°11'	13°06'	Gennaio 1960
MESSINA	SMAM	Sicilia	ME	59	38°12'	15°33'	Gennaio 1951
PIETRANERA	RAN	Sicilia	AG	158	37°30'	13°31'	Agosto 1991
GELA	SMAM	Sicilia	CL	11	37°05'	14°13'	Gennaio 1959
SANTO PIETRO	RAN	Sicilia	CT	313	37°07'	14°32'	Ottobre 1991
LIBERTINIA	RAN	Sicilia	CT	183	37°33'	14°35'	Maggio 1992
COZZO SPADARO	SMAM	Sicilia	SR	46	36°41'	15°08'	Gennaio 1951
ALGHERO	SMAM	Sardegna	SS	23	40°38'	08°17'	Gennaio 1951
OLBIA COSTA SMERALDA	SMAM	Sardegna	SS	11	40°54'	09°31'	Gennaio 1958
CAPO BELLAVISTA	SMAM	Sardegna	NU	138	39°56'	09°43'	Gennaio 1951
CAGLIARI ELMAS	SMAM	Sardegna	CA	4	39°15'	09°03'	Gennaio 1951
SANTA LUCIA	RAN	Sardegna	OR	14	39°59'	08°37'	Ottobre 1991
CHILIVANI	RAN	Sardegna	SS	216	40°37'	08°56'	Ottobre 1992

## Annotazioni sulle mappe e tabelle degli eventi anomali

Le tabelle e le mappe riportate nel bollettino sono state elaborate con i dati rilevati da 46 stazioni della rete del Servizio Meteorologico dell'Aeronautica Militare (SMAM) e da 30 stazioni della Rete Agrometeorologica Nazionale (RAN) del Ministero delle Politiche Agricole e Forestali. I dati sono memorizzati nella Banca Dati Agrometeorologica del Servizio Informativo Agricolo Nazionale (SIAN). I dati della rete SMAM sono successivi al 1951 mentre quelli della RAN sono successivi al 1991. In copertina è riportata la mappa delle 76 stazioni. Inoltre:

- le stazioni selezionate garantiscono la sistematicità delle informazioni meteorologiche sull'intero territorio Italiano;
- non sono state considerate le stazioni al di sopra di 1000 metri di quota;
- le mappe di temperatura e precipitazione vengono tracciate con i dati elaborati ai nodi di una griglia con celle di 30 Km di lato. I dati di temperatura e precipitazione ai nodi della griglia sono calcolati mediante Analisi Oggettiva (Kriging) utilizzando i dati rilevati da tutte le stazioni delle reti SMAM e RAN acquisiti giornalmente dal SIAN.

**Evento estremo:** temperatura minima e massima estrema nella decade;

**Media climatica:** media climatica della temperatura minima e massima nella decade;

**Numero giorni anomali:** numero di giorni con temperatura minima e massima esterna al rispettivo intervallo climatico;

**Evento giornaliero di temperatura:** temperatura minima e massima giornaliera rilevata dalla stazione. Le temperature esterne all'intervallo climatico sono evidenziate in **blu (temperature inferiori all'intervallo climatico)** e in **rosso (temperature superiori all'intervallo climatico)**.

Il simbolo **!** identifica le temperature comprese tra i percentili 1 e 5 e 95 e 99.

Il simbolo **!!** identifica le temperature inferiori al percentile 1 e superiore al percentile 99.

Il calcolo dei percentili è stato ottenuto utilizzando le serie storiche di temperatura minima e massima del periodo 1951-2002;

**Scarto dal clima:** scarto della temperatura minima e massima rispetto alla rispettiva media climatica del giorno;

**Intervallo climatico:** intervallo di temperatura compreso tra il percentile 5 ed il percentile 95. Nell'intervallo climatico ricadono statisticamente il 90 % degli eventi termici osservati;

**Precipitazione totale:** precipitazione totale nella decade, il calcolo viene eseguito se sono presenti più del 50 % delle osservazioni giornaliere;

**Precipitazione climatica:** precipitazione media climatica nella decade;

**Precipitazione massima giornaliera:** precipitazione massima rilevata in un giorno della decade;

**Numero giorni piovosi:** numero di giorni della decade con precipitazione giornaliera superiore a 1 mm;

**Numero giorni anomali:** numero di giorni della decade con precipitazione giornaliera superiore alla soglia climatica;

**Precipitazione:** precipitazione giornaliera rilevata dalla stazione. Sono elencati i soli eventi di precipitazioni superiori alla soglia climatica (precipitazione inferiore al percentile 90). Il calcolo dei percentili è stato ottenuto utilizzando le serie storiche di precipitazione giornaliera del periodo 1951-2002;

**Scarto dal clima:** scarto della precipitazione rispetto alla media climatica del giorno;

**Soglia climatica:** precipitazione limite corrispondente al percentile 90. Nell'intervallo climatico ricadono statisticamente il 90 % degli eventi di precipitazione osservati.

## Riferimenti

Giovanni Dal Monte	CRA -UCEA Via del Caravita 7/A 00195 Roma tel. 003906695311 fax 00390669531215 e-mail:ucea@ucea.it www.ucea.it
Stanislao Esposito	CRA -UCEA Via del Caravita 7/A 00195 Roma tel. 003906695311 fax 00390669531215 e-mail:ucea@ucea.it www.ucea.it
Carla Todisco	SIAN (Sistema Informativo Agricolo Nazionale) - Via Luigi Rizzo 28 00136 Roma - tel. 003906399311 www.sian.it
DATI:	R.A.N. (Rete Agrometeorologica Nazionale) a partire dal 1990
	S.M.A.M. (Servizio Meteorologico Aeronautica Militare) a partire dal 1951