



BOLLETTINO DECADELE DELLE ANOMALIE

III DECADE DI APRILE 2007 - N°12

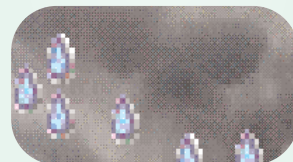


Indice

Temperature estreme nella decade	pag. 2
Temperature anomale	pag. 3 - 7
Mappe degli scarti dal clima	pag. 8
Precipitazioni nella decade	pag. 9
Precipitazioni anomale	pag. 10
Mappe delle precipitazioni	pag. 11
Tendenza meteorologica	pag. 12
Elenco stazioni	pag. 13
Note su mappe e tabelle	pag. 14

Situazione:

La presenza dell'alta pressione localizzata sul Mediterraneo centrale ha determinato tempo stabile, caldo e soleggiato su gran parte del Paese. Sporadici annuvolamenti, provocati dall'arrivo di aria umida, si sono avuti sulle regioni settentrionali con isolati rovesci vicino ai rilievi. L'elevata umidità ha causato anche temporali pomeridiani al centro e al sud. L'alta pressione ha dominato anche la seconda parte della decade ma correnti fresche hanno favorito, al sud, temporali pomeridiani. Negli ultimi giorni una depressione ha iniziato a provocare fenomeni perturbati al nord Italia.



Tendenza:

Ancora attivo il sistema depressionario localizzato sul Mediterraneo. Si prevedono precipitazioni su gran parte delle regioni settentrionali e centrali anche a carattere di rovescio o temporale con quantitativi cumulati localmente elevati.



Analisi delle temperature della III decade di aprile 2007 *

Stazione	Prov.	Quota (m)	T. min(°C)	T. max (°C)	Media climatica (°C)		Numero di giorni anomali	
			più bassa	più alta	T. min	T. max	T. min	T. max
TORINO CASELLE	TO	301	9.1	28.2	6.9	17.9	6	5
NOVARA CAMERI	NO	178	8.2	25.2	6.6	18.3	2	3
MONDOVI'	CN	559	11.8	24.6	8.4	16.1	5	3
VERZUOLO	CN	420	12.6	26.6	9.0	17.8	5	6
CARPENETO	AL	230	10.4	26.9	8.9	18.1	5	6
VERCELLI	VC	134	12.2	28.1	8.9	18.1	8	9
ORIO AL SERIO	BG	238	12.3	28.2	7.9	18.0	9	7
BRESCIA GHEDI	BS	102	9.9	28.7	8.3	18.9	4	10
PIUBEGA	MN	38	8.4	29.2	8.5	21.0	2	7
MONTANASO LOMBARDO	LO	83	10.0	28.8	9.2	19.3	4	6
VIGALZANO	TN	539	9.0	25.6	7.4	18.1	6	7
VERONA VILLAFRANCA	VR	67	9.2	28.6	8.1	18.9	2	8
VICENZA	VI	39	10.0	28.4	8.3	19.3	4	7
TREVISO SANT'ANGELO	TV	18	10.4	27.4	8.8	19.3	5	5
SUSEGANA	TV	67	8.8	28.1	8.8	19.1	4	9
VENEZIA TESSERA	VE	2	10.1	24.0	9.2	18.0	4	8
ROVIGO	RO	5	8.3	27.3	9.4	18.6	1	8
CIVIDALE	UD	130	8.9	27.4	9.0	19.6	5	6
TRIESTE	TS	8	11.8	27.4	11.3	18.2	5	6
FIUME VENETO	PN	19	7.6	27.7	9.0	20.2	3	9
GUALDO	FE	6	10.8	29.3	9.4	18.6	4	10
CESENA	FC	46	8.6	28.7	9.8	19.9	3	5
CAPO MELE	SV	220	15.2	23.4	11.2	17.3	8	3
ALBENGA	SV	8	11.6	24.5	11.7	17.9	0	5
GENOVA SESTRI	GE	2	13.6	24.4	11.7	17.9	2	1
SARZANA LUNI	SP	9	10.0	25.6	9.2	18.5	1	8
PIACENZA	PC	134	7.2	27.2	7.0	18.6	0	5
BOLOGNA B. PANIGALE	BO	36	9.7	27.6	8.8	19.3	3	4
MARINA DI RAVENNA	RA	2	12.2	25.2	9.9	18.1	7	2
RIMINI	RN	12	6.9	23.7	8.2	17.9	0	1
SAN CASCIANO	FI	230	11.0	26.8	9.5	19.7	4	6
POMARANACE	PI	326	11.4	26.8	10.0	19.9	6	4
SAN PIERO A GRADO	PI	3	6.9	26.7	7.6	19.8	0	7
AREZZO	AR	248	6.4	27.8	5.7	18.5	0	7
RADICOFANI	SI	896	7.6	20.4	6.3	13.6	4	4
GROSSETO	GR	5	7.6	28.4	7.5	19.3	0	7
SANTA FISTA	PG	311	3.8	28.3	5.4	19.7	0	5
MARSCIANO	PG	229	7.2	27.0	7.7	20.4	0	4
FRONTONE	PU	570	9.7	25.2	8.4	15.7	3	5
FALCONARA	AN	12	8.1	23.8	7.8	18.5	1	0
MONSAMPOLO	AP	43	8.8	26.4	8.8	19.9	2	3
CAPRAROLA	VT	650	9.2	25.6	8.3	17.1	5	5
ROMA CIAMPINO	RM	129	9.8	25.8	8.8	19.4	1	5
ROMA COLLEGIO ROMANO	RM	57	11.1	26.0	11.9	20.8	1	5
POTENZA PICENA	MC	119	9.6	27.3	10.3	19.9	2	6
MONTEROTONDO	RM	51	6.9	30.9	8.3	20.5	0	7
BORGO SAN MICHELE	LT	12	8.4	26.0	8.6	20.3	0	3
FROSINONE	FR	180	7.4	26.8	7.0	19.4	1	4
CASTEL DI SANGRO	AQ	810	-0.9	23.1	2.4	17.3	0	4
PESCARA	PE	10	7.3	28.0	8.0	18.7	1	2
CAMPOCHIARO	CB	502	2.0	27.1	3.5	19.1	0	4
TERMOLI	CB	16	13.4	24.0	11.5	17.6	5	3
GRAZZANISE	CE	9	8.0	27.0	8.0	19.5	0	3
PIANO CAPPELLE	BN	152	7.1	27.8	7.5	20.1	0	4
NAPOLI CAPODICHINO	NA	88	11.3	25.4	9.6	19.4	3	2
CAPO PALINURO	SA	184	12.2	22.4	11.6	18.4	3	0
PONTECAGNANO	SA	29	7.8	27.0	8.4	20.5	0	1
FOGGIA AMENDOLA	FG	57	6.8	28.4	8.0	20.1	0	5
PALO DEL COLLE	BA	191	6.2	27.8	8.1	20.0	0	3
TURI	BA	230	7.9	26.1	8.3	19.5	0	2
MARINA DI GINOSA	TA	2	8.6	28.4	10.1	19.2	0	1
BRINDISI	BR	15	9.4	22.8	10.9	19.1	0	0
S. MARIA DI LEUCA	LE	104	11.6	23.0	12.1	18.0	2	2
LECCE	LE	48	6.8	25.0	9.5	20.3	0	0
POTENZA	PZ	823	-	-	-	-	-	-
ALIANO	MT	250	4.5	28.2	6.7	22.0	0	3
MATERA	MT	370	4.5	26.9	7.3	20.6	0	3
BONIFATI	CS	484	10.8	23.0	10.2	17.0	0	0
SIBARI	CS	10	8.0	26.9	9.1	20.9	0	3
LAMEZIA TERME	CZ	13	8.8	25.2	9.7	19.0	0	1
REGGIO CALABRIA	RC	11	12.7	27.5	11.9	20.5	1	3
TRAPANI BIRGI	TP	7	10.4	25.0	10.9	20.2	1	0
PALERMO PUNTA RAISI	PA	21	12.5	23.4	13.3	19.3	0	0
MESSINA	ME	59	13.0	26.8	13.4	19.4	3	5
PIETRANERA	AG	158	3.7	26.7	6.2	21.7	0	0
GELA	CL	11	13.8	24.6	12.1	18.9	0	1
SANTO PIETRO	CT	313	10.8	24.9	9.2	21.1	2	0
LIBERTINIA	CT	188	5.0	26.4	6.9	22.2	1	0
COZZO SPADARO	SR	46	14.8	23.0	12.6	19.5	5	2
ALGHERO	SS	23	8.3	26.1	9.3	18.6	0	7
OLBIA COSTA SMERALDA	SS	11	7.3	25.2	8.5	19.9	0	2
CAPO BELLAVISTA	NU	138	11.0	25.0	11.7	18.4	3	3
CAGLIARI ELMAS	CA	4	10.0	24.2	9.9	19.5	0	1

Temperature anomale della III decade di aprile 2007 *

Stazione	Prov.	Quota (m)	Giorno	Evento giornaliero (°C)		Scarto dal clima (°C)		Intervallo climatico (°C)	
				T. min	T. max	T. min	T. max	T. min	T. max
TORINO CASELLE	TO	301	21	13.6 !!	23.0	7.5	5.8	0.2	10.9
MONDOVI'	CN	559	21	13.8 !	21.0	6.3	5.8	1.7	12.4
VERZUOLO	CN	420	21	14.5 !!	23.4 !	6.7	6.6	3.0	11.9
CARPENETO	AL	230	21	10.6	23.8 !	2.8	6.7	3.2	11.3
VERCELLI	VC	134	21	14.7 !!	24.6 !	6.9	7.5	3.2	11.3
ORIO AL SERIO	BG	238	21	12.3 !	22.7	5.1	5.4	1.7	11.8
BRESCIA GHEDI	BS	102	21	11.4	24.0 !	4.0	6.0	1.9	12.0
VIGALZANO	TN	539	21	9.0	22.6 !	2.7	5.9	1.5	9.7
SUSEGANA	TV	67	21	8.8	25.2 !	1.1	7.4	2.4	11.4
ROVIGO	RO	5	21	9.9	23.7 !	1.2	5.9	2.8	13.4
TRIESTE	TS	8	21	11.8	22.8 !	1.3	5.5	5.7	14.6
FIUME VENETO	PN	19	21	7.6	24.4 !	-0.2	5.6	3.1	11.3
GUALDO	FE	6	21	13.8 !	24.8 !	5.1	7.0	2.8	13.4
CESENA	FC	46	21	11.2 !	21.5	2.3	2.9	6.5	10.7
CAPO MELE	SV	220	21	15.6 !	20.2	5.1	3.4	6.9	14.0
SARZANA LUNI	SP	9	21	10.0	24.6 !	1.6	6.9	4.0	12.5
MARINA DI RAVENNA	RA	2	21	14.8 !	19.0	5.6	1.8	4.4	13.4
SAN CASCIANO	FI	230	21	12.0 !	26.1 !!	3.5	7.7	3.7	11.8
POMARANACE	PI	326	21	12.4 !!	26.8 !!	3.4	8.4	6.5	10.9
SAN PIERO A GRADO	PI	3	21	8.5	24.4 !	1.9	5.8	1.7	11.1
AREZZO	AR	248	21	8.0	27.4 !!	3.0	9.8	-0.8	10.3
RADICOFANI	SI	896	21	11.6 !	19.6 !	6.1	6.9	-0.5	10.8
GROSSETO	GR	5	21	8.2	25.8 !!	1.3	7.2	1.9	11.6
SANTA FISTA	PG	311	21	7.2	27.6 !!	2.8	9.2	-0.8	8.9
MARSCIANO	PG	229	21	9.3	26.8 !	2.6	7.8	1.8	10.4
FRONTONE	PU	570	21	13.0 !	21.9 !	5.5	7.2	1.7	12.7
CAPRAROLA	VT	650	21	14.0 !!	25.6 !!	6.9	9.9	1.7	10.9
ROMA CIAMPINO	RM	129	21	11.6	25.8 !	3.5	7.2	3.4	12.3
ROMA COLLEGIO ROMANO	RM	57	21	13.5	26.0 !!	2.5	6.5	6.8	14.0
MONTEROTONDO	RM	51	21	9.3	30.9 !!	1.9	11.9	3.5	11.0
BORGO SAN MICHELE	LT	12	21	10.3	26.0 !!	2.4	6.4	3.9	11.7
FROSINONE	FR	180	21	9.6	25.8 !	3.2	7.3	1.1	10.9
CASTEL DI SANGRO	AQ	810	21	0.5	22.2 !	-1.2	6.3	-2.9	5.9
CAMPOCHIARO	CB	502	21	5.5	24.7 !	3.0	6.8	-2.9	7.7
GRAZZANISE	CE	9	21	9.6	27.0 !!	2.3	8.3	2.8	11.7
PIANO CAPELLE	BN	152	21	7.8	24.9 !	1.3	6.1	1.6	10.5
NAPOLI CAPODICHINO	NA	88	21	12.9	25.4 !	4.0	6.7	4.5	13.2
CAPO PALINURO	SA	184	21	15.0 !	21.0	4.0	3.3	7.1	14.6
PONTECAGNANO	SA	29	21	7.8	27.0 !!	0.3	7.5	3.1	11.7
FOGGIA AMENDOLA	FG	57	21	10.2	25.2 !	3.0	6.1	2.4	11.6
PALO DEL COLLE	BA	191	21	6.2	24.4 !	-1.0	5.6	2.7	11.6
MATERA	MT	370	21	4.5	24.6 !	-2.0	5.3	1.8	10.7
LAMEZIA TERME	CZ	13	21	10.3	25.2 !!	1.3	7.0	4.0	13.7
MESSINA	ME	59	21	14.0	23.0 !	1.2	4.3	9.5	15.8
SANTO PIETRO	CT	313	21	13.4 !	18.6	5.3	-1.3	3.9	12.3
COZZO SPADARO	SR	46	21	16.0 !	18.4	4.0	-0.5	8.5	15.0
ALGHERO	SS	23	21	8.8	24.6 !	0.0	6.5	4.0	13.0
CHILIVANI	SS	216	21	5.1	26.5 !	-0.2	6.6	0.8	10.7
TORINO CASELLE	TO	301	22	12.6 !	24.4 !	6.3	7.0	0.4	11.0
NOVARA CAMERI	NO	178	22	12.0 !	23.8 !	6.0	5.9	0.1	10.7
MONDOVI'	CN	559	22	13.2 !	22.4 !	5.5	7.1	1.9	12.6
VERZUOLO	CN	420	22	13.9 !	23.4 !	5.8	6.3	3.3	12.2
CARPENETO	AL	230	22	11.7 !	23.9 !	3.6	6.6	3.6	11.5
VERCELLI	VC	134	22	15.6 !!	25.3 !	7.5	8.0	3.6	11.5
ORIO AL SERIO	BG	238	22	14.0 !	25.4 !	6.7	7.9	1.9	11.9
BRESCIA GHEDI	BS	102	22	11.6	25.3 !	4.0	7.1	2.1	12.2
PIUBEGA	MN	38	22	10.7	26.3 !	3.2	6.3	2.9	11.5
MONTANASO LOMBARDO	LO	83	22	13.4 !	25.0 !	5.2	6.6	2.9	11.9
VIGALZANO	TN	539	22	11.7 !	24.5 !	5.2	7.4	1.7	9.9
VERONA VILLAFRANCA	VR	67	22	10.4	26.2 !	2.9	7.9	2.3	12.0
VICENZA	VI	39	22	11.2	25.8 !	3.6	7.1	2.4	12.0
TREVISO SANT'ANGELO	TV	18	22	11.0	25.0 !	2.9	6.4	3.1	12.4
SUSEGANA	TV	67	22	10.2	27.3 !!	2.2	9.2	2.8	11.7
VENEZIA TESSERA	VE	2	22	10.6	23.3 !	2.0	6.0	3.9	12.5
ROVIGO	RO	5	22	10.4	24.9 !	1.5	6.9	3.0	13.6
CIVIDALE	UD	130	22	11.6 !	25.8 !	3.4	7.1	2.9	11.6
TRIESTE	TS	8	22	16.2 !	26.8 !!	5.6	9.3	5.8	14.8
FIUME VENETO	PN	19	22	9.4	26.7 !	1.3	7.5	3.4	11.5
GUALDO	FE	6	22	14.4 !	26.8 !!	5.5	8.8	3.0	13.6
CESENA	FC	46	22	10.0	23.4 !	0.9	4.5	6.7	10.9
CAPO MELE	SV	220	22	15.2 !	20.6	4.5	3.7	7.1	14.2
SARZANA LUNI	SP	9	22	10.0	23.2 !	1.5	5.4	4.1	12.7
PIACENZA	PC	134	22	9.6	24.2 !	3.3	6.2	0.9	10.9
MARINA DI RAVENNA	RA	2	22	15.0 !	21.8	5.7	4.4	4.6	13.6
SAN CASCIANO	FI	230	22	11.3	25.7 !	2.6	6.9	4.0	12.0
POMARANACE	PI	326	22	12.3 !	25.8 !!	3.1	7.1	6.7	11.1
SAN PIERO A GRADO	PI	3	22	8.6	24.4 !	1.8	5.5	2.0	11.3
AREZZO	AR	248	22	7.4	27.6 !!	2.2	9.8	-0.6	10.3
RADICOFANI	SI	896	22	12.2 !	20.0 !	6.5	7.1	-0.3	11.1
GROSSETO	GR	5	22	7.6	27.2 !!	0.6	8.5	2.0	11.6
SANTA FISTA	PG	311	22	6.5	28.3 !!	1.9	9.6	-0.5	9.1
MARSCIANO	PG	229	22	9.2	26.9 !	2.2	7.6	2.1	10.5
FRONTONE	PU	570	22	12.4	22.2 !	4.7	7.3	1.8	12.9
MONSAMPOLO	AP	43	22	9.8	23.7 !	1.8	4.6	3.4	11.5
CAPRAROLA	VT	650	22	14.6 !!	25.6 !!	7.3	9.5	2.0	11.2

* vedere annotazioni in ultima pagina

Bollettino decadale delle anomalie

Temperature anomale della III decade di aprile 2007 *

Stazione	Prov.	Quota (m)	Giorno	Evento giornaliero (°C)		Scarto dal clima (°C)		Intervallo climatico (°C)	
				T. min	T. max	T. min	T. max	T. min	T. max
ROMA CIAMPINO	RM	129	22	12.6 !	25.2 !	4.4	6.4	3.5	12.4
ROMA COLLEGIO ROMANO	RM	57	22	14.5 !	25.3 !	3.3	5.5	7.1	14.1
POTENZA PICENA	MC	119	22	10.3	23.4 !!	0.9	4.5	6.6	11.9
MONTEROTONDO	RM	51	22	10.5	29.5 !!	2.8	10.2	3.8	11.1
BORGIO SAN MICHELE	LT	12	22	10.4	25.4 !	2.3	5.6	4.3	11.9
FROSINONE	FR	180	22	9.8	26.0 !	3.3	7.3	1.2	11.0
CASTEL DI SANGRO	AQ	810	22	1.7	22.7 !	-0.1	6.4	-2.7	6.0
CAMPOCHIARO	CB	502	22	3.8	26.5 !	1.1	8.3	-2.6	7.8
TERMOLI	CB	16	22	15.0 !	22.0	4.1	5.0	6.6	14.3
GRAZZANISE	CE	9	22	8.8	23.8 !	1.4	4.9	2.9	11.8
PIANO CAPPELLE	BN	152	22	8.6	26.6 !	1.9	7.5	2.0	10.6
NAPOLI CAPODICHINO	NA	88	22	13.1	24.2 !	4.1	5.4	4.6	13.3
CAPO PALINURO	SA	184	22	15.8 !	22.2	4.7	4.4	7.2	14.8
FOGGIA AMENDOLA	FG	57	22	7.2	27.0 !	-0.1	7.7	2.5	11.8
ALIANO	MT	250	22	6.3	27.0 !	0.3	5.9	1.8	10.7
SIBARI	CS	10	22	8.1	25.2 !	-0.3	5.0	4.2	12.8
REGGIO CALABRIA	RC	11	22	12.7	25.5 !	1.2	5.6	7.8	14.9
MESSINA	ME	59	22	14.8	26.8 !!	1.9	8.0	9.6	15.9
GELA	CL	11	22	14.0	24.6 !	2.4	6.3	7.6	15.4
ALGHERO	SS	23	22	9.2	25.7 !	0.3	7.5	4.1	13.1
CAPO BELLAVISTA	NU	138	22	14.6 !	23.6 !	3.4	5.7	7.8	14.5
CHILIVANI	SS	216	22	5.9	27.1 !	0.4	6.9	1.0	10.9
SANTA LUCIA	OR	14	22	11.7	27.1 !	3.3	6.1	4.3	13.1
TORELLA DEI LOMBARDI	AV	564	22	11.8 !	23.6 !	3.5	5.2	5.2	10.8
TORINO CASELLE	TO	301	23	12.2 !	26.2 !	5.8	8.7	0.6	11.1
NOVARA CAMERI	NO	178	23	12.0 !	25.0 !	5.8	7.0	0.2	10.9
MONDOVI'	CN	559	23	14.8 !	23.6 !	6.9	8.1	2.1	12.8
CARPENETO	AL	230	23	12.4 !	25.1 !	4.1	7.5	3.9	11.7
VERCELLI	VC	134	23	15.2 !!	26.6 !!	6.9	9.0	3.9	11.7
ORIO AL SERIO	BG	238	23	15.7 !!	27.3 !!	8.2	9.7	2.0	12.1
BRESCIA GHEDI	BS	102	23	12.8 !	28.7 !!	5.0	10.3	2.2	12.3
PIUBEGA	MN	38	23	10.5	28.1 !	2.6	7.8	3.3	11.8
MONTANASO LOMBARDO	LO	83	23	12.1	26.8 !	3.6	8.1	3.2	12.1
VIGALZANO	TN	539	23	10.6 !	25.6 !!	3.8	8.2	2.0	10.1
VERONA VILLAFRANCA	VR	67	23	10.0	27.6 !!	2.3	9.1	2.5	12.1
VICENZA	VI	39	23	11.4	28.2 !	3.6	9.3	2.5	12.1
TREVISO SANT'ANGELO	TV	18	23	11.4	27.4 !	3.1	8.6	3.2	12.6
SUSEGANA	TV	67	23	11.0	27.4 !!	2.8	9.0	3.1	11.9
VENEZIA TESSERA	VE	2	23	11.7	24.0 !	2.9	6.5	4.1	12.7
ROVIGO	RO	5	23	9.3	27.1 !!	0.3	8.9	3.1	13.7
CIVIDALE	UD	130	23	11.9 !	27.4 !	3.4	8.4	3.2	11.8
TRIESTE	TS	8	23	15.6 !	23.0	4.8	5.3	6.0	15.0
FIUME VENETO	PN	19	23	9.4	27.7 !!	1.0	8.2	3.7	11.7
GUALDO	FE	6	23	12.4	29.3 !!	3.4	11.1	3.1	13.7
CESENA	FC	46	23	11.3 !	26.3 !!	2.0	7.2	6.9	11.1
CAPO MELE	SV	220	23	15.7 !	21.7	4.9	4.7	7.2	14.4
ALBENGA	SV	8	23	12.5	22.2 !	1.2	4.6	7.4	14.6
GENOVA SESTRI	GE	2	23	14.9 !	20.3	3.6	2.7	7.4	14.6
SARZANA LUNI	SP	9	23	11.0	24.0 !	2.3	6.0	4.3	12.8
PIACENZA	PC	134	23	10.6	26.0 !	4.1	7.8	1.1	11.1
BOLOGNA B. PANIGALE	BO	36	23	13.1 !	27.3 !!	4.7	8.4	3.1	13.0
MARINA DI RAVENNA	RA	2	23	14.2 !	22.4	4.7	4.8	4.7	13.7
SAN CASCIAO	FI	230	23	12.7 !	25.8 !	3.7	6.7	4.3	12.3
SAN PIERO A GRADO	PI	3	23	6.9	24.5 !	-0.1	5.4	2.3	11.4
AREZZO	AR	248	23	8.6	27.8 !!	3.3	9.8	-0.4	10.4
RADICOFANI	SI	896	23	12.6 !	20.0 !	6.8	6.9	-0.1	11.3
GROSSETO	GR	5	23	8.8	25.2 !	1.6	6.3	2.2	11.8
SANTA FISTA	PG	311	23	7.3	27.3 !	2.5	8.2	-0.2	9.2
MARSCIANO	PG	229	23	9.2	27.0 !	2.0	7.3	2.3	10.7
FRONTONE	PU	570	23	13.6 !	24.3 !	5.7	9.1	2.0	13.2
MONSAMPOLO	AP	43	23	11.5	25.1 !	3.3	5.8	3.7	11.7
CAPRAROLA	VT	650	23	13.8 !	24.7 !!	6.2	8.3	2.4	11.5
ROMA CIAMPINO	RM	129	23	11.8	25.2 !	3.4	6.2	3.7	12.6
ROMA COLLEGIO ROMANO	RM	57	23	13.3	25.4 !	2.0	5.3	7.4	14.2
POTENZA PICENA	MC	119	23	11.5	25.1 !!	1.8	5.9	7.0	12.0
MONTEROTONDO	RM	51	23	8.6	30.0 !!	0.7	10.3	4.0	11.3
FROSINONE	FR	180	23	10.2	26.8 !	3.6	7.9	1.3	11.1
CASTEL DI SANGRO	AQ	810	23	2.5	23.1 !	0.6	6.5	-2.5	6.2
PESCARA	PE	10	23	8.9	25.1 !	1.4	6.8	2.4	12.4
CAMPOCHIARO	CB	502	23	2.5	27.1 !	-0.4	8.6	-2.3	8.0
TERMOLI	CB	16	23	16.4 !!	23.4 !	5.4	6.2	6.7	14.5
PIANO CAPPELLE	BN	152	23	7.9	27.8 !!	1.0	8.4	2.3	10.7
NAPOLI CAPODICHINO	NA	88	23	14.2 !	23.4	5.0	4.4	4.7	13.4
CAPO PALINURO	SA	184	23	15.0 !	22.4	3.8	4.5	7.3	15.0
FOGGIA AMENDOLA	FG	57	23	7.8	28.4 !!	0.3	8.9	2.7	11.9
PALO DEL COLLE	BA	191	23	6.9	27.6 !!	-0.7	8.2	3.2	11.9
TURI	BA	230	23	9.1	24.6 !	1.3	5.7	3.0	12.0
MARINA DI GINOSA	TA	2	23	9.6	28.4 !!	0.0	9.6	4.8	14.4
S. MARIA DI LEUCA	LE	104	23	15.0 !	22.0 !	3.3	4.4	7.8	14.9
ALIANO	MT	250	23	6.9	28.2 !	0.7	6.9	2.0	10.8
MATERA	MT	370	23	5.7	26.6 !	-1.1	6.7	2.2	10.8
SIBARI	CS	10	23	9.9	26.9 !!	1.3	6.5	4.6	12.9
REGGIO CALABRIA	RC	11	23	15.0	27.5 !!	3.4	7.4	7.9	15.0
MESSINA	ME	59	23	16.4 !	24.0 !	3.3	5.0	9.8	16.1
COZZO SPADARO	SR	46	23	14.8	23.0 !	2.5	3.8	8.8	15.2

Temperature anomale della III decade di aprile 2007 *

Stazione	Prov.	Quota (m)	Giorno	Evento giornaliero (°C)		Scarto dal clima (°C)		Intervallo climatico (°C)	
				T. min	T. max	T. min	T. max	T. min	T. max
ALGHERO	SS	23	23	10.3	25.9 !	1.3	7.6	4.2	13.2
OLBIA COSTA SMERALDA	SS	11	23	10.2	25.1 !	2.0	5.6	3.4	12.7
CAPO BELLAVISTA	NU	138	23	15.4 !	23.6 !	4.0	5.5	8.0	14.6
CAGLIARI ELMAS	CA	4	23	11.0	24.2 !	1.4	5.1	4.7	14.5
CHILIVANI	SS	216	23	7.7	27.1 !	2.1	6.6	1.2	11.0
TORINO CASELLE	TO	301	24	12.4 !	28.2 !!	5.8	10.6	0.8	11.3
MONDOVI'	CN	559	24	15.6 !!	24.6 !	7.5	8.9	2.3	13.0
VERZUOLO	CN	420	24	15.1 !!	26.6 !!	6.5	9.1	4.0	12.7
CARPENETO	AL	230	24	13.1 !	26.9 !!	4.5	9.1	4.2	11.8
VERCELLI	VC	134	24	14.6 !!	28.1 !!	6.0	10.3	4.2	11.8
ORIO AL SERIO	BG	238	24	15.2 !!	28.2 !!	7.5	10.4	2.2	12.3
BRESCIA GHEDI	BS	102	24	12.9 !	27.9 !!	4.9	9.3	2.4	12.5
PIUBEGA	MN	38	24	12.1 !	29.2 !!	4.0	8.6	3.6	12.0
MONTANASO LOMBARDO	LO	83	24	12.6 !	28.8 !!	3.8	9.8	3.6	12.4
VIGALZANO	TN	539	24	11.5 !	24.8 !	4.4	7.0	2.2	10.3
VERONA VILLAFRANCA	VR	67	24	13.8 !	28.6 !!	5.9	9.9	2.7	12.3
VICENZA	VI	39	24	13.6 !	26.8 !	5.6	7.7	2.7	12.3
TREVISO SANT'ANGELO	TV	18	24	14.6 !	26.4 !	6.1	7.4	3.4	12.8
SUSEGANA	TV	67	24	12.6 !	28.1 !!	4.1	9.4	3.4	12.2
VENEZIA TESSERA	VE	2	24	13.2 !	23.2 !	4.3	5.5	4.2	12.9
ROVIGO	RO	5	24	11.5	27.0 !!	2.3	8.7	3.3	13.9
CIVIDALE	UD	130	24	13.2 !	25.8 !	4.5	6.5	3.6	12.0
FIUME VENETO	PN	19	24	12.1 !	26.3 !	3.5	6.4	4.0	12.0
GUALDO	FE	6	24	14.2 !	28.8 !!	5.1	10.5	3.3	13.9
CESENA	FC	46	24	12.2 !	28.7 !!	2.7	9.2	7.1	11.4
CAPO MELE	SV	220	24	15.5 !	20.7 !	4.6	3.6	7.3	14.6
SARZANA LUNI	SP	9	24	12.6	23.6 !	3.7	5.4	4.4	13.0
PIACENZA	PC	134	24	11.0	27.2 !!	4.3	8.8	1.2	11.2
BOLOGNA B. PANIGALE	BO	36	24	15.3 !!	27.6 !!	6.7	8.5	3.2	13.1
MARINA DI RAVENNA	RA	2	24	15.6 !	25.2 !	5.9	7.4	4.9	13.9
RIMINI	RN	12	24	11.6	23.7 !	3.7	6.1	2.7	12.6
SAN CASCIANO	FI	230	24	11.8	25.9 !	2.6	6.5	4.6	12.5
POMARANACE	PI	326	24	13.4 !!	26.5 !!	3.8	7.2	7.1	11.6
AREZZO	AR	248	24	9.2	27.0 !	3.7	8.8	-0.3	10.5
RADICOFANI	SI	896	24	12.2 !	20.4 !	6.2	7.1	0.1	11.5
GROSSETO	GR	5	24	7.8	25.0 !	0.5	6.0	2.3	11.9
SANTA FISTA	PG	311	24	6.1	27.4 !	1.0	8.0	0.1	9.4
MARSCIANO	PG	229	24	8.8	26.1 !	1.4	6.1	2.6	10.9
FRONTONE	PU	570	24	14.8 !	25.2 !	6.7	9.8	2.2	13.4
MONSAMPOLO	AP	43	24	12.9 !	26.4 !!	4.4	6.8	3.9	11.9
CAPRAROLA	VT	650	24	13.6 !	25.4 !!	5.7	8.7	2.8	11.8
ROMA CIAMPINO	RM	129	24	11.6	25.8 !	3.1	6.7	3.8	12.7
ROMA COLLEGIO ROMANO	RM	57	24	12.8	25.5 !	1.2	5.1	7.7	14.4
POTENZA PICENA	MC	119	24	13.2 !	27.3 !!	3.2	7.8	7.3	12.2
MONTEROTONDO	RM	51	24	8.5	30.2 !!	0.4	10.2	4.2	11.6
FROSINONE	FR	180	24	10.0	26.8 !	3.2	7.7	1.5	11.3
CASTEL DI SANGRO	AQ	810	24	3.7	22.5 !	1.6	5.6	-2.3	6.3
PESCARA	PE	10	24	11.2	28.0 !!	3.5	9.6	2.5	12.5
CAMPOCHIARO	CB	502	24	5.6	26.2 !	2.5	7.4	-2.0	8.1
TERMOLI	CB	16	24	17.0 !!	24.0 !	5.8	6.7	6.9	14.6
PIANO CAPPELLE	BN	152	24	10.2	27.5 !	3.1	7.8	2.6	10.9
NAPOLI CAPODICHINO	NA	88	24	14.3 !	23.6	5.0	4.4	4.8	13.6
FOGGIA AMENDOLA	FG	57	24	8.8	27.8 !	1.1	8.1	2.8	12.1
PALO DEL COLLE	BA	191	24	9.2	27.8 !!	1.4	8.2	3.5	12.1
TURI	BA	230	24	10.7	26.1 !	2.7	6.9	3.2	12.1
S. MARIA DI LEUCA	LE	104	24	15.2 !	21.4	3.3	3.7	8.0	15.1
ALIANO	MT	250	24	7.1	27.7 !	0.8	6.1	2.2	10.9
MATERA	MT	370	24	6.3	26.9 !	-0.7	6.7	2.5	10.9
SIBARI	CS	10	24	9.2	25.9 !	0.4	5.3	4.8	13.0
REGGIO CALABRIA	RC	11	24	14.2	26.5 !	2.5	6.3	8.0	15.1
MESSINA	ME	59	24	16.6 !	25.4 !!	3.4	6.3	9.9	16.2
SANTO PIETRO	CT	313	24	13.3 !	23.3	4.5	2.6	4.6	12.7
COZZO SPADARO	SR	46	24	15.4 !	21.2	3.0	1.9	9.0	15.3
ALGHERO	SS	23	24	9.7	26.1 !	0.6	7.7	4.3	13.3
OLBIA COSTA SMERALDA	SS	11	24	8.8	25.2 !	0.5	5.6	3.5	12.8
CAPO BELLAVISTA	NU	138	24	14.8 !	25.0 !!	3.3	6.8	8.1	14.8
CHILIVANI	SS	216	24	6.4	27.7 !	0.6	6.9	1.4	11.2
SANTA LUCIA	OR	14	24	11.5	27.6 !	2.8	6.1	4.7	13.4
TORELLA DELLOMBARDI	AV	564	24	12.8 !!	24.3 !	4.0	5.4	5.9	11.2
TORINO CASELLE	TO	301	25	13.4 !	23.6	6.6	5.8	0.9	11.4
MONDOVI'	CN	559	25	13.6 !	21.8	5.3	5.9	2.4	13.2
VERZUOLO	CN	420	25	15.3 !!	23.8 !	6.4	6.2	4.3	12.9
CARPENETO	AL	230	25	12.5 !	22.5	3.7	4.4	4.6	12.0
VERCELLI	VC	134	25	15.5 !!	24.8 !	6.7	6.8	4.6	12.0
ORIO AL SERIO	BG	238	25	16.6 !!	25.1 !	8.7	7.2	2.4	12.4
BRESCIA GHEDI	BS	102	25	16.1 !!	25.9 !	7.9	7.2	2.6	12.7
PIUBEGA	MN	38	25	16.2 !!	26.5 !	7.8	5.6	4.0	12.3
MONTANASO LOMBARDO	LO	83	25	17.2 !!	25.1 !	8.1	5.9	3.9	12.6
VIGALZANO	TN	539	25	11.7 !	24.2 !	4.4	6.1	2.5	10.4
VERONA VILLAFRANCA	VR	67	25	17.0 !!	26.0 !	8.9	7.1	2.9	12.4
VICENZA	VI	39	25	16.8 !!	26.0 !	8.6	6.8	2.8	12.5
TREVISO SANT'ANGELO	TV	18	25	15.8 !!	25.0	7.1	5.8	3.5	13.0
SUSEGANA	TV	67	25	13.0 !	26.9 !	4.2	7.9	3.8	12.4
VENEZIA TESSERA	VE	2	25	14.9 !	23.1 !	5.8	5.2	4.4	13.1
ROVIGO	RO	5	25	14.6 !	24.8 !	5.3	6.3	3.4	14.0

Temperature anomale della III decade di aprile 2007 *

Stazione	Prov.	Quota (m)	Giorno	Evento giornaliero (°C)		Scarto dal clima (°C)		Intervallo climatico (°C)	
				T. min	T. max	T. min	T. max	T. min	T. max
CIVIDALE	UD	130	25	12.9 !	26.9 !	4.0	7.3	3.9	12.2
TRIESTE	TS	8	25	17.4 !	24.4 !	6.2	6.3	6.3	15.4
FIUME VENETO	PN	19	25	12.1	26.4 !	3.2	6.2	4.3	12.2
GUALDO	FE	6	25	16.0 !	26.2 !	6.7	7.7	3.4	14.0
CESENA	FC	46	25	11.0	24.1 !	1.3	4.3	7.3	11.6
CAPO MELE	SV	220	25	15.9 !	23.0 !	4.8	5.8	7.5	14.8
ALBENGA	SV	8	25	13.4	23.9 !	1.8	6.1	7.6	15.0
SARZANA LUNI	SP	9	25	12.4	25.2 !	3.3	6.8	4.6	13.2
BOLOGNA B. PANIGALE	BO	36	25	14.2 !	24.8	5.4	5.6	3.4	13.2
MARINA DI RAVENNA	RA	2	25	18.8 !!	22.8	9.0	4.9	5.1	14.0
SAN CASCIANO	FI	230	25	12.4	26.8 !	3.0	7.1	5.0	12.7
POMARANACE	PI	326	25	14.3 !!	26.7 !!	4.5	7.0	7.2	11.9
SAN PIERO A GRADO	PI	3	25	8.8	26.7 !!	1.4	7.0	3.0	11.8
AREZZO	AR	248	25	9.4	27.4 !	3.8	9.0	-0.1	10.6
GROSSETO	GR	5	25	7.6	28.4 !!	0.1	9.2	2.5	12.0
SANTA FISTA	PG	311	25	7.8	26.0 !	2.5	6.3	0.4	9.6
FALCONARA	AN	12	25	13.0 !	22.3	5.3	3.9	2.0	12.0
MONSAMPOLO	AP	43	25	13.3 !	22.8	4.6	3.0	4.2	12.1
CAPRAROLA	VT	650	25	13.2 !	25.6 !!	5.0	8.6	3.2	12.1
ROMA CIAMPINO	RM	129	25	11.6	24.6 !	2.9	5.3	4.0	12.8
ROMA COLLEGIO ROMANO	RM	57	25	13.3	25.2 !	1.5	4.5	8.0	14.6
POTENZA PICENA	MC	119	25	13.5 !	23.5 !	3.3	3.7	7.6	12.3
MONTEROTONDO	RM	51	25	8.6	28.5 !!	0.3	8.1	4.3	11.9
BORGIO SAN MICHELE	LT	12	25	8.4	24.9 !	-0.4	4.4	5.2	12.5
PESCARA	PE	10	25	13.9 !	23.4	6.0	4.8	2.7	12.6
TERMOLI	CB	16	25	17.0 !!	23.4 !	5.6	5.9	7.1	14.8
GRAZZANISE	CE	9	25	11.8	25.2 !	4.0	5.8	3.2	12.3
NAPOLI CAPODICHINO	NA	88	25	14.6 !	23.2	5.1	3.9	4.9	13.7
MESSINA	ME	59	25	17.0 !	23.4 !	3.7	4.1	10.0	16.4
COZZO SPADARO	SR	46	25	15.6 !	22.6 !	3.1	3.2	9.1	15.4
ALGHERO	SS	23	25	9.5	25.9 !	0.3	7.3	4.5	13.4
CHILIVANI	SS	216	25	4.7	27.4 !	-1.2	6.4	1.5	11.3
TORINO CASELLE	TO	301	26	12.3 !	20.3	5.3	2.4	1.1	11.6
VERZUOLO	CN	420	26	13.8 !	20.7	4.7	2.9	4.6	13.1
CARPENETO	AL	230	26	12.6 !	21.9	3.5	3.6	4.8	12.2
VERCELLI	VC	134	26	15.7 !!	22.8	6.7	4.5	4.8	12.2
ORIO AL SERIO	BG	238	26	14.5 !	23.4	6.4	5.3	2.5	12.6
BRESCIA GHEDI	BS	102	26	13.0 !	25.3 !	4.6	6.4	2.8	12.8
MONTANASO LOMBARDO	LO	83	26	13.7 !	22.8	4.3	3.4	4.2	12.9
VIGALZANO	TN	539	26	14.4 !!	22.4	6.8	4.1	2.7	10.6
VERONA VILLAFRANCA	VR	67	26	11.8	25.0 !	3.5	5.9	3.0	12.6
VICENZA	VI	39	26	15.4 !!	25.2	7.1	5.8	3.0	12.7
TREVISIO SANT'ANGELO	TV	18	26	14.4 !	25.0	5.5	5.6	3.7	13.2
SUSEGANA	TV	67	26	12.8 !	26.5 !	3.8	7.2	4.1	12.6
VENEZIA TESSERA	VE	2	26	13.5 !	23.7 !	4.2	5.7	4.6	13.3
TRIESTE	TS	8	26	16.8 !	26.0 !	5.5	7.7	6.4	15.6
FIUME VENETO	PN	19	26	13.4 !	26.7 !	4.2	6.3	4.7	12.5
GUALDO	FE	6	26	13.0	24.2 !	3.5	5.6	3.6	14.1
CAPO MELE	SV	220	26	15.6 !	23.3 !	4.4	5.9	7.6	15.0
ALBENGA	SV	8	26	14.7	24.5 !	3.0	6.6	7.7	15.2
SARZANA LUNI	SP	9	26	14.0 !	25.6 !	4.8	7.1	4.8	13.4
MARINA DI RAVENNA	RA	2	26	15.4 !	21.8	5.4	3.7	5.2	14.2
SAN CASCIANO	FI	230	26	13.1 !	23.3	3.4	3.4	5.3	12.9
POMARANACE	PI	326	26	13.4 !	23.2	3.3	3.2	7.4	12.2
SAN PIERO A GRADO	PI	3	26	10.9	24.9 !	3.3	5.0	3.3	12.0
GROSSETO	GR	5	26	11.0	25.2 !	3.4	5.9	2.7	12.2
REGGIO CALABRIA	RC	11	26	15.5 !	21.9	3.6	1.3	8.2	15.3
LIBERTINIA	CT	188	26	11.8 !	22.4	4.8	0.1	3.1	11.0
ALGHERO	SS	23	26	9.6	25.8 !	0.3	7.1	4.6	13.5
VERCELLI	VC	134	27	13.8 !	24.3 !	4.5	5.8	5.2	12.4
ORIO AL SERIO	BG	238	27	13.7 !	24.7 !	5.4	6.4	2.7	12.8
BRESCIA GHEDI	BS	102	27	9.9	25.9 !	1.3	6.8	3.0	13.0
PIUBEGA	MN	38	27	8.4	26.9 !	-0.6	5.5	4.6	12.8
VIGALZANO	TN	539	27	11.0 !	22.4	3.1	3.8	3.0	10.8
VERONA VILLAFRANCA	VR	67	27	9.8	26.2 !	1.3	6.9	3.2	12.8
VICENZA	VI	39	27	11.6	26.2 !	3.1	6.6	3.2	12.9
TREVISIO SANT'ANGELO	TV	18	27	13.8 !	25.2	4.7	5.6	3.9	13.4
SUSEGANA	TV	67	27	11.1	27.3 !	1.9	7.8	4.4	12.8
VENEZIA TESSERA	VE	2	27	13.0	23.9 !	3.5	5.7	4.8	13.5
ROVIGO	RO	5	27	8.3	24.5 !	-1.3	5.7	3.8	14.3
CIVIDALE	UD	130	27	9.5	26.5 !	0.1	6.5	4.6	12.6
TRIESTE	TS	8	27	15.6	27.4 !!	4.1	8.9	6.6	15.8
FIUME VENETO	PN	19	27	11.7	27.5 !	2.2	6.8	5.0	12.8
GUALDO	FE	6	27	11.4	26.0 !	1.8	7.2	3.8	14.3
CAPO MELE	SV	220	27	17.6 !!	23.4 !	6.2	5.9	7.8	15.2
ALBENGA	SV	8	27	15.3	23.8 !	3.4	5.7	7.8	15.4
GENOVA SESTRI	GE	2	27	16.5 !	24.4 !	4.6	6.3	7.8	15.4
SARZANA LUNI	SP	9	27	11.6	24.4 !	2.2	5.7	5.0	13.5
SAN CASCIANO	FI	230	27	13.1 !	25.1	3.2	4.9	5.6	13.1
POMARANACE	PI	326	27	13.6 !!	24.3	3.3	4.0	7.6	12.5
SAN PIERO A GRADO	PI	3	27	8.7	26.7 !!	0.9	6.5	3.6	12.1
GROSSETO	GR	5	27	9.2	24.8 !	1.4	5.3	2.8	12.3
POTENZA PICENA	MC	119	27	10.5	23.8 !	-0.3	3.4	8.1	12.8
MONTEROTONDO	RM	51	27	8.5	26.8 !	-0.1	5.8	4.3	12.8
S. MARIA DI LEUCA	LE	104	27	12.0	23.0 !	-0.3	4.8	8.5	15.5

Temperature anomale della III decade di aprile 2007 *

Stazione	Prov.	Quota (m)	Giorno	Evento giornaliero (°C)		Scarto dal clima (°C)		Intervallo climatico (°C)	
				T. min	T. max	T. min	T. max	T. min	T. max
COZZO SPADARO	SR	46	27	16.4 !	20.0	3.6	0.3	9.4	15.7
ALGHERO	SS	23	27	10.7	25.1 !	1.3	6.3	4.8	13.6
TORELLA DEI LOMBARDI	AV	564	27	8.8	13.1 !	-0.7	-6.7	6.5	12.1
TORINO CASELLE	TO	301	28	9.4	25.5 !	2.0	7.3	1.6	11.9
VERZUOLO	CN	420	28	12.6	24.0 !	3.0	5.8	5.3	13.5
CARPENETO	AL	230	28	11.0	24.2 !	1.5	5.5	5.4	12.6
VERCELLI	VC	134	28	13.1 !	25.5 !	3.6	6.8	5.4	12.6
ORIO AL SERIO	BG	238	28	14.3 !	26.4 !	5.9	7.9	2.9	12.9
BRESCIA GHEDI	BS	102	28	11.5	27.7 !	2.7	8.4	3.2	13.2
PIUBEGA	MN	38	28	9.3	27.7 !	0.1	6.0	5.0	12.9
MONTANASO LOMBARDO	LO	83	28	12.1	26.0 !	2.2	6.1	4.9	13.3
VIGALZANO	TN	539	28	9.2	24.9 !	1.1	6.1	3.2	11.1
VERONA VILLAFRANCA	VR	67	28	9.2	26.6 !	0.6	7.1	3.5	13.0
VICENZA	VI	39	28	10.0	27.2 !	1.3	7.4	3.4	13.1
TREVISO SANT'ANGELO	TV	18	28	11.8	26.4 !	2.5	6.6	4.1	13.5
SUSEGANA	TV	67	28	9.7	26.9 !	0.2	7.1	4.7	13.0
VENEZIA TESSERA	VE	2	28	11.6	23.8 !	1.9	5.4	5.0	13.6
ROVIGO	RO	5	28	8.4	26.6 !	-1.4	7.6	3.9	14.4
CIVIDALE	UD	130	28	11.2	26.3 !	1.6	6.1	4.9	12.9
FIUME VENETO	PN	19	28	9.2	26.6 !	-0.5	5.6	5.3	13.0
GUALDO	FE	6	28	10.8	27.8 !!	1.0	8.8	3.9	14.4
CAPO MELE	SV	220	28	17.3 !!	22.1	5.8	4.4	7.9	15.4
ALBENGA	SV	8	28	13.1	23.7 !	1.0	5.5	7.9	15.6
SARZANA LUNI	SP	9	28	11.2	25.0 !	1.5	6.1	5.1	13.7
PIACENZA	PC	134	28	7.4	25.4 !	0.0	6.3	1.7	11.9
BOLOGNA B. PANIGALE	BO	36	28	10.8	25.7 !	1.5	5.9	3.9	13.6
SAN CASCIANO	FI	230	28	11.0	25.5 !	0.9	5.1	6.0	13.2
SAN PIERO A GRADO	PI	3	28	7.3	25.6 !	-0.7	5.2	3.9	12.2
AREZZO	AR	248	28	6.4	26.4 !	0.3	7.4	0.5	10.9
COZZO SPADARO	SR	46	28	16.2 !	20.2	3.3	0.3	9.5	15.8
TORINO CASELLE	TO	301	29	9.6	26.0 !	2.1	7.6	1.8	12.0
NOVARA CAMERI	NO	178	29	8.2	25.2 !	0.9	6.3	1.1	12.1
VERZUOLO	CN	420	29	13.3	25.3 !	3.5	7.0	5.6	13.7
CARPENETO	AL	230	29	11.9	24.0 !	2.2	5.2	5.7	12.7
VERCELLI	VC	134	29	12.4	26.1 !	2.7	7.3	5.7	12.7
ORIO AL SERIO	BG	238	29	13.7 !	27.5 !!	5.1	8.8	3.1	13.1
BRESCIA GHEDI	BS	102	29	11.2	28.1 !!	2.2	8.5	3.4	13.3
PIUBEGA	MN	38	29	8.5	28.7 !	-1.0	6.8	5.3	13.1
MONTANASO LOMBARDO	LO	83	29	11.0	27.0 !	0.9	6.9	5.2	13.6
VIGALZANO	TN	539	29	9.9	25.5 !	1.5	6.4	3.4	11.3
VICENZA	VI	39	29	12.0	28.4 !	3.1	8.4	3.6	13.3
TREVISO SANT'ANGELO	TV	18	29	12.6	27.4 !	3.1	7.4	4.3	13.7
SUSEGANA	TV	67	29	11.2	27.8 !	1.5	7.8	5.0	13.2
VENEZIA TESSERA	VE	2	29	11.4	23.9 !	1.5	5.3	5.2	13.8
ROVIGO	RO	5	29	9.2	27.3 !	-0.8	8.1	4.1	14.6
FIUME VENETO	PN	19	29	11.3	26.9 !	1.3	5.7	5.7	13.3
GUALDO	FE	6	29	11.4	28.9 !!	1.4	9.7	4.1	14.6
CESENA	FC	46	29	9.5	26.3 !	-1.0	5.3	7.7	13.1
PIACENZA	PC	134	29	7.6	26.2 !	0.0	6.9	1.9	12.1
BOLOGNA B. PANIGALE	BO	36	29	12.6	27.2 !	3.1	7.2	4.2	13.8
MARINA DI RAVENNA	RA	2	29	13.6	24.4 !	3.0	5.7	5.8	14.6
AREZZO	AR	248	29	7.6	26.0 !	1.3	6.8	0.7	11.0
FRONTONE	PU	570	29	12.0	24.0 !	2.9	7.5	3.3	14.5
POTENZA PICENA	MC	119	29	10.4	25.2 !	-0.8	4.3	8.5	13.4
MONTEROTONDO	RM	51	29	9.7	26.5 !	0.8	4.9	4.1	13.6
FOGGIA AMENDOLA	FG	57	29	7.8	27.2 !	-0.9	6.3	3.7	12.9
VERCELLI	VC	134	30	12.2	24.9 !	2.3	5.9	6.0	12.9
BRESCIA GHEDI	BS	102	30	11.0	25.6 !	1.8	5.8	3.6	13.5
VERONA VILLAFRANCA	VR	67	30	11.8	25.8 !	2.8	5.9	3.9	13.4
VICENZA	VI	39	30	13.6 !	25.4	4.5	5.2	3.8	13.5
TREVISO SANT'ANGELO	TV	18	30	14.8 !	24.2	5.1	4.0	4.5	13.9
SUSEGANA	TV	67	30	14.4 !	25.6	4.5	5.4	5.2	13.4
VENEZIA TESSERA	VE	2	30	14.5 !	21.9	4.4	3.1	5.4	14.0
CIVIDALE	UD	130	30	14.0 !	24.0	4.0	3.4	5.4	13.2
TRIESTE	TS	8	30	17.0 !	25.6 !	4.9	6.4	7.2	16.3
FIUME VENETO	PN	19	30	13.9 !	25.4	3.6	3.9	6.0	13.6
GUALDO	FE	6	30	13.5	25.0 !	3.4	5.6	4.3	14.7
MARINA DI RAVENNA	RA	2	30	15.4 !	22.2	4.7	3.3	5.9	14.8
FROSINONE	FR	180	30	12.6 !	16.4	4.8	-3.9	2.6	12.2
TERMOLI	CB	16	30	16.0 !	22.4	3.7	4.0	8.1	15.8
TRAPANI BIRGI	TP	7	30	15.8 !	20.4	4.3	-0.5	7.1	15.6

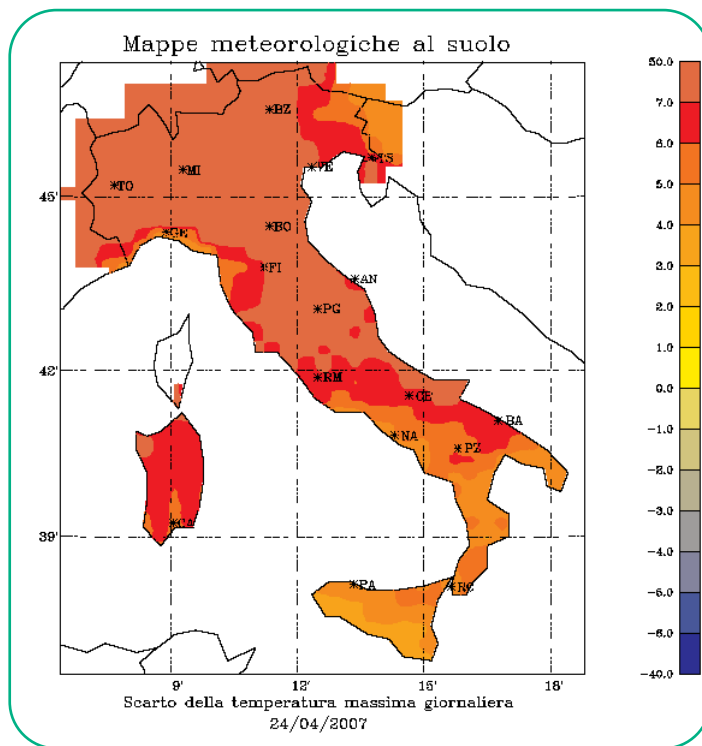
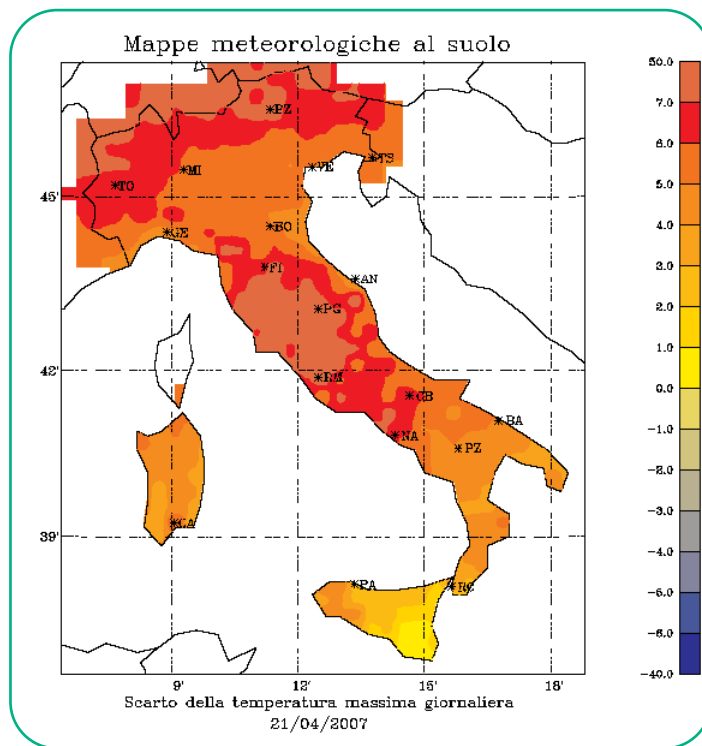
Tutta la decade è stata caratterizzata da temperature molto calde, infatti, soprattutto durante la prima metà della decade sono stati registrati numerosi valori di temperatura minima e massima più elevati dei livelli superiori dei rispettivi intervalli di normalità.

*La temperatura più elevata è stata registrata il giorno 21, nel Lazio, dalla stazione SMAM di **Monterotondo** con **30,9 °C**, mentre la più bassa è stata registrata, il giorno 22, in Abruzzo, dalla stazione RAN di **Castel di Sangro**, in provincia dell'Aquila con **1,7 °C**.*

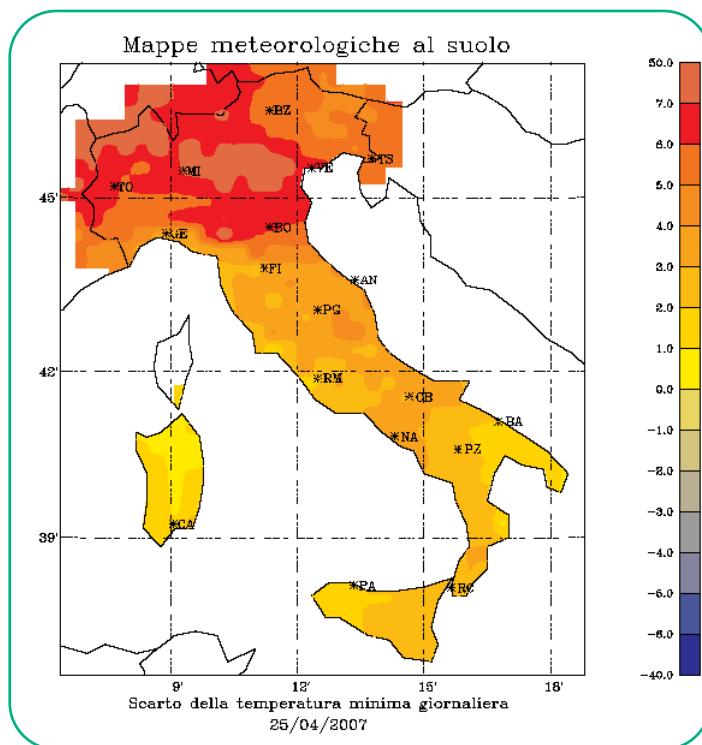
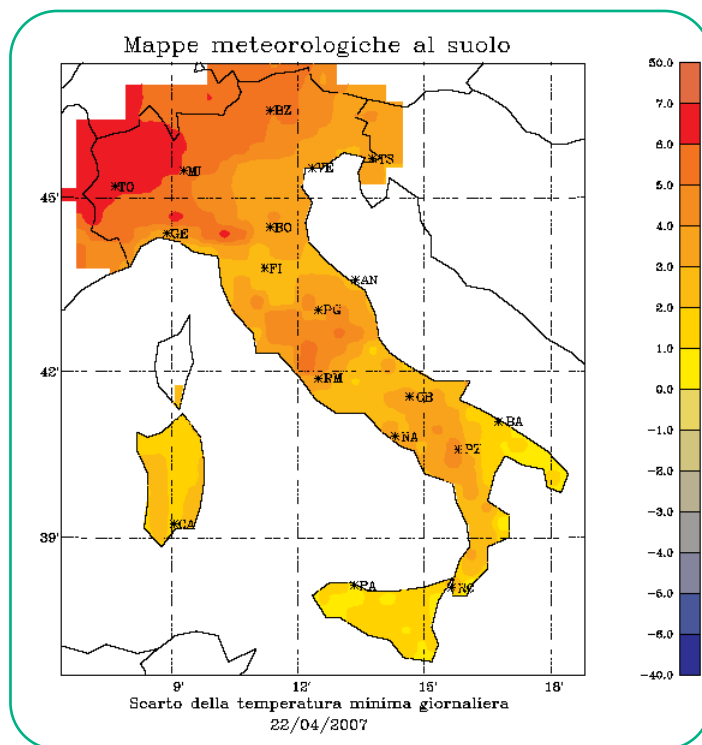
Mappe degli scarti dal clima

III decade di aprile 2007

Scarti delle temperature massime per i giorni più anomali della decade



Scarti delle temperature minime per i giorni più anomali della decade



precipitazione totale della III decade di aprile 2007 *

Stazione	Prov.	Quota (m)	Precipitazione (mm)			Numero giorni		Ultimo giorno di pioggia
			totale	climatica	max giornal.	piovosi	anomali	
TORINO CASELLE	TO	301	3.8	11.2	2.0	2	0	30-04-2007
NOVARA CAMERI	NO	178	1.8	11.3	1.8	1	0	26-04-2007
MONDOVI'	CN	559	-	-	-	-	-	-
VERZUOLO	CN	420	4.0	13.4	3.8	1	0	26-04-2007
CARPENETO	AL	230	1.0	9.9	1.0	0	0	04-04-2007
VERCELLI	VC	134	2.0	9.9	2.0	1	0	25-04-2007
ORIO AL SERIO	BG	238	-	-	-	-	-	-
BRESCIA GHEDI	BS	102	11.2	7.3	10.6	1	0	30-04-2007
PIUBEGA	MN	38	12.0	7.0	12.0	1	0	30-04-2007
MONTANASO LOMBARDO	LO	83	13.8	8.3	13.8	1	0	30-04-2007
VIGALZANO	TN	539	10.8	7.2	8.2	2	0	30-04-2007
VERONA VILLAFRANCA	VR	67	0.2	7.0	0.1	0	0	30-03-2007
VICENZA	VI	39	0.0	9.7	0.0	0	0	03-04-2007
TREVISO SANT'ANGELO	TV	18	0.0	7.4	0.0	0	0	03-04-2007
SUSEGANA	TV	67	0.4	10.5	0.4	0	0	03-04-2007
VENEZIA TESSERA	VE	2	-	7.1	0.0	0	0	26-03-2007
ROVIGO	RO	5	0.0	6.0	0.0	0	0	30-03-2007
CIVIDALE	UD	130	3.6	7.9	3.6	1	0	30-04-2007
TRIESTE	TS	8	0.0	8.5	0.0	0	0	31-03-2007
FIUME VENETO	PN	19	0.6	10.5	0.6	0	0	31-03-2007
GUALDO	FE	6	0.4	6.0	0.2	0	0	04-04-2007
CESENA	FC	46	0.2	7.1	0.2	0	0	04-04-2007
CAPO MELE	SV	220	9.6	9.4	9.6	1	0	26-04-2007
ALBENGA	SV	8	35.8	8.8	35.8	1	1	26-04-2007
GENOVA SESTRI	GE	2	-	-	-	-	-	31-03-2007
SARZANA LUNI	SP	9	0.2	8.8	0.2	0	0	31-03-2007
PIACENZA	PC	134	0.5	9.2	0.4	0	0	04-04-2007
BOLOGNA B. PANIGALE	BO	36	-	-	-	-	-	27-08-2006
MARINA DI RAVENNA	RA	2	0.0	6.1	0.0	0	0	04-04-2007
RIMINI	RN	12	0.0	7.1	0.0	0	0	04-04-2007
SAN CASCIANO	FI	230	2.4	7.8	2.4	1	0	30-04-2007
POMARANACE	PI	326	0.4	5.3	0.4	0	0	31-03-2007
SAN PIERO A GRADO	PI	3	1.8	7.8	0.6	0	0	01-04-2007
AREZZO	AR	248	3.4	6.8	3.4	1	0	30-04-2007
RADICOFANI	SI	896	8.6	6.2	4.8	2	0	30-04-2007
GROSSETO	GR	5	4.6	6.6	4.6	1	0	30-04-2007
SANTA FISTA	PG	311	0.2	7.2	0.2	0	0	03-04-2007
MARSCIANO	PG	229	6.2	7.7	6.2	1	0	30-04-2007
FRONTONE	PU	570	11.2	8.3	8.0	2	0	30-04-2007
FALCONARA	AN	12	-	5.9	0.2	0	0	04-04-2007
MONSAMPOLLO	AP	43	4.2	6.3	3.4	1	0	25-04-2007
CAPRAROLA	VT	650	12.4	12.9	10.6	2	0	29-04-2007
ROMA CIAMPINO	RM	129	2.7	7.3	1.3	1	0	30-04-2007
ROMA COLLEGIO ROMANO	RM	57	2.8	5.2	1.6	1	0	25-04-2007
POTENZA PICENA	MC	119	1.8	4.4	1.8	1	0	25-04-2007
MONTEROTONDO	RM	51	5.0	5.2	4.4	1	0	25-04-2007
BORGO SAN MICHELE	LT	12	52.0	8.6	24.8	4	2	30-04-2007
FROSINONE	FR	180	15.8	8.2	7.0	3	0	30-04-2007
CASTEL DI SANGRO	AQ	810	4.6	4.6	1.2	1	0	27-04-2007
PESCARA	PE	10	-	6.6	0.0	0	0	25-03-2007
CAMPOCHIARO	CB	502	19.0	7.5	9.4	3	0	30-04-2007
TERMOLI	CB	16	10.4	4.5	7.0	2	0	27-04-2007
GRAZZANISE	CE	9	35.4	7.8	20.0	3	1	30-04-2007
PIANO CAPPELLE	BN	152	11.6	7.2	7.4	2	0	30-04-2007
NAPOLI CAPODICHINO	NA	88	32.4	8.0	14.0	3	0	30-04-2007
CAPO PALINURO	SA	184	14.6	6.6	7.6	2	0	30-04-2007
PONTECAGNANO	SA	29	21.0	8.4	18.0	2	0	30-04-2007
FOGGIA AMENDOLA	FG	57	18.8	4.6	10.4	3	0	30-04-2007
PALO DEL COLLE	BA	191	63.0	4.8	45.6	2	2	27-04-2007
TURI	BA	230	69.0	5.4	39.0	2	2	27-04-2007
MARINA DI GINOSA	TA	2	25.0	4.6	13.8	2	2	27-04-2007
BRINDISI	BR	15	22.8	5.2	17.0	2	1	27-04-2007
S. MARIA DI LEUCA	LE	104	22.8	5.5	17.2	2	1	27-04-2007
LECCE	LE	48	22.4	5.7	19.0	2	1	27-04-2007
POTENZA	PZ	823	-	-	-	-	-	25-01-2007
ALIANO	MT	250	50.0	3.6	37.8	5	1	30-04-2007
MATERA	MT	370	55.2	3.4	32.6	2	2	27-04-2007
BONIFATI	CS	484	19.8	7.9	17.0	2	0	30-04-2007
SIBARI	CS	10	11.4	4.2	10.2	1	1	26-04-2007
LAMEZIA TERME	CZ	13	12.0	6.1	11.8	1	0	26-04-2007
REGGIO CALABRIA	RC	11	-	4.5	0.2	0	0	04-04-2007
TRAPANI BIRGI	TP	7	0.9	5.3	0.7	0	0	15-04-2007
PALERMO PUNTA RAISI	PA	21	-	5.4	8.0	1	0	28-04-2007
MESSINA	ME	59	46.7	6.7	46.4	1	1	26-04-2007
PIETRANERA	AG	158	18.6	5.5	14.2	2	1	30-04-2007
GELA	CL	11	5.8	4.8	3.2	2	0	30-04-2007
SANTO PIETRO	CT	313	9.2	4.9	6.2	2	0	30-04-2007
LIBERTINIA	CT	188	16.9	5.7	14.7	1	1	26-04-2007
COZZO SPADARO	SR	46	3.0	5.2	3.0	1	0	30-04-2007
ALGHERO	SS	23	23.3	6.3	15.0	2	1	30-04-2007
OLBIA COSTA SMERALDA	SS	11	29.0	7.2	25.0	2	1	30-04-2007
CAPO BELLAVISTA	NU	138	-	-	-	-	-	07-07-2006
CAGLIARI ELMAS	CA	4	10.7	5.3	10.6	1	0	29-04-2007

Precipitazioni giornaliere della III decade di aprile 2007 *

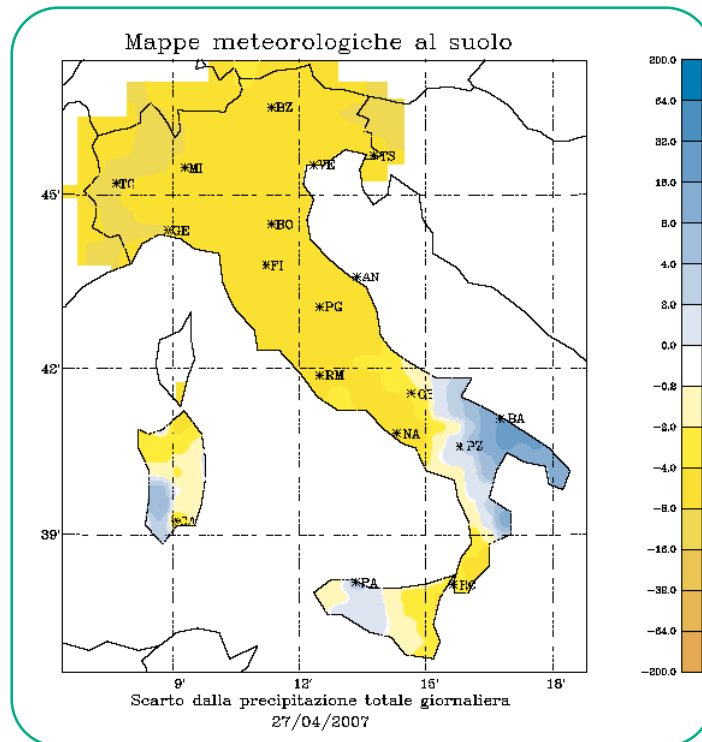
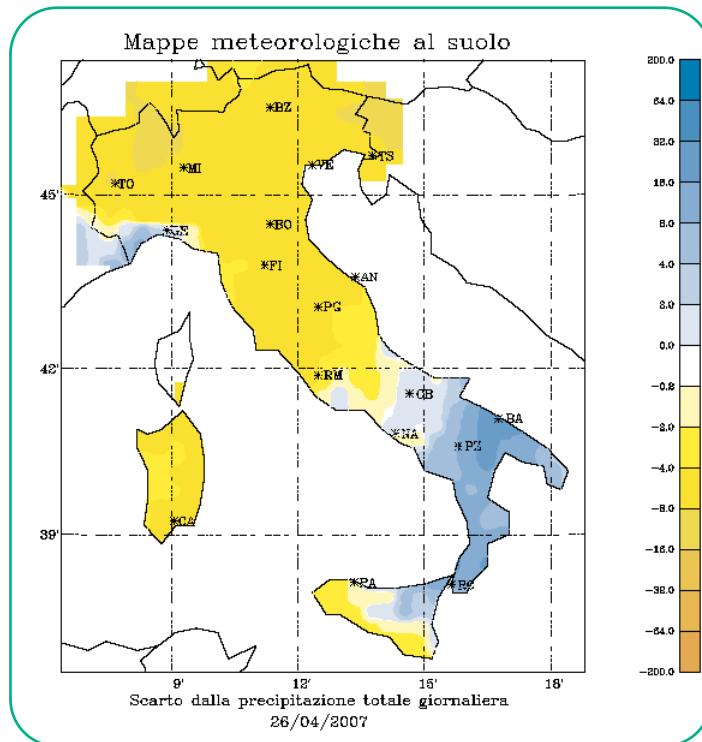
Stazione	Prov.	Quota (m)	Giorno	Precipitazione (mm)	Scarto dal clima (mm)	Soglia climatica (mm)
ALBENGA	SV	8	26	35.8	27.0	22.1
BORGO SAN MICHELE	LT	12	26	19.4	10.8	18.4
PALO DEL COLLE	BA	191	26	45.6	40.8	11.5
TURI	BA	230	26	39.0	33.6	13.3
MARINA DI GINOSA	TA	2	26	11.2	6.7	8.8
ALIANO	MT	250	26	37.8	34.2	8.1
MATERA	MT	370	26	22.4	19.1	7.6
SIBARI	CS	10	26	10.2	6.0	8.6
MESSINA	ME	59	26	46.4	39.8	14.4
LIBERTINIA	CT	188	26	14.7	8.8	13.1
PALO DEL COLLE	BA	191	27	17.2	12.3	11.7
TURI	BA	230	27	29.8	24.4	13.2
MARINA DI GINOSA	TA	2	27	13.8	9.4	8.6
BRINDISI	BR	15	27	17.0	11.9	10.9
S. MARIA DI LEUCA	LE	104	27	17.2	11.7	11.7
LECCE	LE	48	27	19.0	13.2	11.1
MATERA	MT	370	27	32.6	29.2	7.5
PIETRANERA	AG	158	27	14.2	8.9	12.9
ALGHERO	SS	23	29	15.0	8.8	14.4
CHILIVANI	SS	216	29	25.0	19.4	10.7
SANTA LUCIA	OR	14	29	17.6	12.5	11.8
BORGO SAN MICHELE	LT	12	30	24.8	16.5	17.6
GRAZZANISE	CE	9	30	20.0	12.2	17.6
OLBIA COSTA SMERALDA	SS	11	30	25.0	17.6	18.5

*Gli unici eventi significativi di precipitazione sono stati registrati durante la seconda metà della decade, in particolare nei giorni 26 e 27 dalle stazioni localizzate nelle regioni meridionali. Tra questi eventi il più rilevante è stato quello registrato in Sicilia il giorno 26 dalla stazione di Messina, appartenente alla rete SMAM con **46,4** mm di pioggia.*

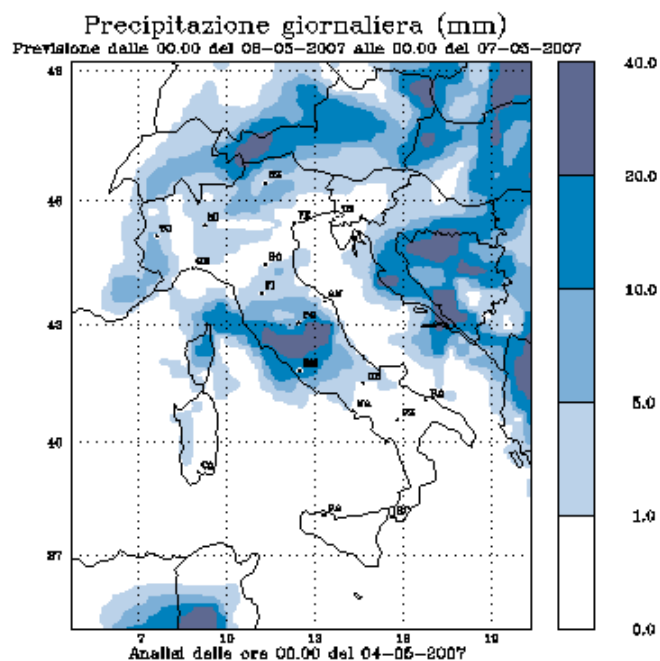
Mappe delle precipitazioni

III decade di aprile 2007

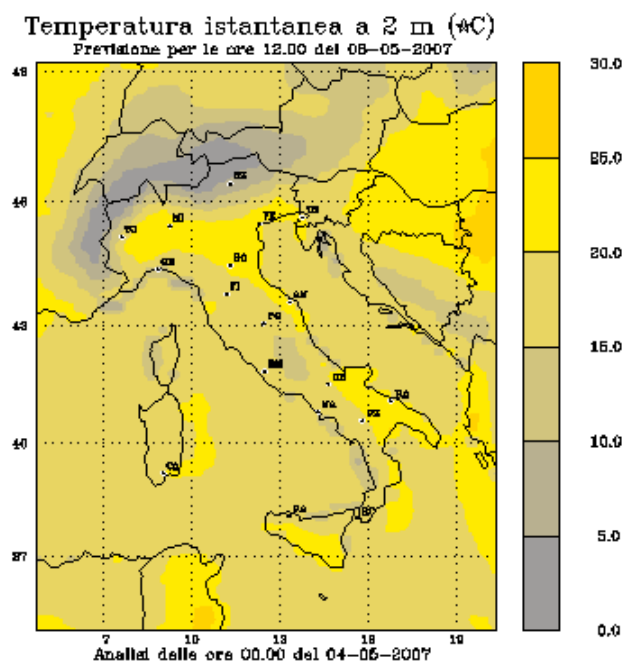
Scarti di precipitazione per i giorni più anomali della decade



precipitazioni



temperature



Una vasta zona ciclonica presente sul Mediterraneo centro occidentale determina sull'Italia correnti umide. Queste correnti a più riprese contribuiranno a mantenere condizioni instabili soprattutto sulle regioni settentrionali e centrali.

Sono previste precipitazioni a carattere di rovescio o temporale con quantitativi cumulati localmente anche elevati.

Elenco Stazioni

Stazione	Ente	Regione	Prov.	Quota	Latitudine	Longitudine	Inizio Serie storica
TORINO CASELLE	SMAM	Piemonte	TO	301	45°11'	07°39'	Gennaio 1951
NOVARA CAMERI	SMAM	Piemonte	NO	178	45°31'	08°40'	Gennaio 1957
MONDOVI'	SMAM	Piemonte	CN	559	44°23'	07° 49'	Gennaio 1951
VERZUOLO	RAN	Piemonte	CN	420	44°36'	07°29'	Dicembre 1994
CARPENETO	RAN	Piemonte	AL	230	44° 41'	08° 37'	Maggio 1993
ORIO AL SERIO	SMAM	Lombardia	BG	238	45°40'	09°42'	Gennaio 1951
BRESCIA GHEDI	SMAM	Lombardia	BS	102	45°25'	10°17'	Gennaio 1951
ZANZARINA	RAN	Lombardia	MN	40	45°13'	10°32'	Ottobre 1992
MONTANASO LOMBARDO	RAN	Lombardia	LO	83	45°20'	09°27'	Gennaio 1991
VIGALZANO	RAN	Trentino	TN	539	46°04'	11°14'	Gennaio 1999
VERONA VILLAFRANCA	SMAM	Veneto	VR	67	45°28'	10°56'	Gennaio 1951
VICENZA	SMAM	Veneto	VI	39	45°34'	11°31'	Gennaio 1951
SUSEGANA	RAN	Veneto	TV	67	45°51'	12°16'	Agosto 1991
TREVISO SANT'ANGELO	SMAM	Veneto	TV	18	45°39'	12°11'	Gennaio 1955
VENEZIA TESSERA	SMAM	Veneto	VE	2	45°30'	12°20'	Gennaio 1958
CIVIDALE	RAN	Friuli V. G.	UD	130	46°05'	13°25'	Gennaio 1997
TRIESTE	SMAM	Friuli V. G.	TS	8	45°39'	13°47'	Gennaio 1951
FIUME VENETO	RAN	Friuli V. G.	PN	19	45°55'	12°43'	Aprile 1996
CAPO MELE	SMAM	Liguria	SV	220	43°57'	08°10'	Gennaio 1963
GENOVA SESTRI	SMAM	Liguria	GE	2	44°25'	08°52'	Gennaio 1958
SARZANA LUNI	SMAM	Liguria	SP	9	44°05'	09°59'	Gennaio 1970
PIACENZA	SMAM	Emilia R.	PC	134	45°00'	09°42'	Gennaio 1951
BOLOGNA B. PANIGALE	SMAM	Emilia R.	BO	36	44°30'	11°19'	Gennaio 1951
MARINA DI RAVENNA	SMAM	Emilia R.	RA	2	44°28'	12°17'	Gennaio 1951
CESENA	RAN	Emilia R.	FC	46	44°07'	12°12'	Gennaio 2006
RIMINI	SMAM	Emilia R.	RN	12	44°02'	12°37'	Gennaio 1951
SAN CASCIANO	RAN	Toscana	FI	230	43°40'	11°09'	Febbraio 1993
SAN PIERO A GRADO	RAN	Toscana	PI	3	43°40'	10°21'	Febbraio 1993
AREZZO	SMAM	Toscana	AR	248	43°28'	11°51'	Gennaio 1957
RADICOFANI	SMAM	Toscana	SI	896	42°54'	11°46'	Gennaio 1951
GROSSETO	SMAM	Toscana	GR	5	42°45'	11°07'	Gennaio 1951
SANTA FISTA	RAN	Umbria	PG	311	43°31'	12°08'	Ottobre 1992
MARSCIANO	RAN	Umbria	PG	229	43°00'	12°18'	Ottobre 1992
FRONTONE	SMAM	Marche	PS	570	43°31'	12°44'	Gennaio 1954
FALCONARA	SMAM	Marche	AN	12	43°37'	13°22'	Gennaio 1954
MONSAMPOLO	RAN	Marche	AP	43	42°53'	13°48'	Agosto 1992
CAPRAROLA	RAN	Lazio	VT	650	42°20'	12°11'	Ottobre 1992
ROMA CIAMPINO	SMAM	Lazio	RM	129	41°48'	12°35'	Gennaio 1951
ROMA COLLEGIO ROMANO	RAN	Lazio	RM	57	41°54'	12°29'	Maggio 1998
MONTEROTONDO	RAN	Lazio	RM	51	42°05'	12°38'	Marzo 2005
BORGIO SAN MICHELE	RAN	Lazio	LT	12	41°27'	12°54'	Dicembre 1994
PALIANO	RAN	Lazio	FR	263	41°49'	13°01'	Agosto 2003
FROSINONE	SMAM	Lazio	FR	180	41°38'	13°18'	Gennaio 1951
CASTEL DI SANGRO	RAN	Abruzzo	AQ	810	41°45'	14°06'	Maggio 1998
PESCARA	SMAM	Abruzzo	PE	10	42°26'	14°12'	Gennaio 1951
CAMPOCHIARO	RAN	Molise	CB	502	41°28'	14°32'	Ottobre 1992
TERMOLI	SMAM	Molise	CB	16	42°00'	15°00'	Gennaio 1951
GRAZZANISE	SMAM	Campania	CE	9	41°03'	14°04'	Gennaio 1962
PIANO CAPPELLE	RAN	Campania	BN	152	41°07'	14°50'	Luglio 1993
NAPOLI CAPODICHINO	SMAM	Campania	NA	88	40°51'	14°18'	Gennaio 1951
CAPO PALINURO	SMAM	Campania	SA	184	40°01'	15°16'	Gennaio 1951
PONTECAGNANO	RAN	Campania	SA	29	40°37'	14°52'	Dicembre 1994
FOGGIA AMENDOLA	SMAM	Puglia	FG	57	41°26'	15°33'	Gennaio 1958
PALO DEL COLLE	RAN	Puglia	BA	191	41°03'	16°38'	Gennaio 1991
TURI	RAN	Puglia	BA	230	40°55'	17°01'	Gennaio 1991
MARINA DI GINOSA	SMAM	Puglia	TA	2	40°26'	16°53'	Gennaio 1951
BRINDISI	SMAM	Puglia	BR	15	40°39'	17°57'	Gennaio 1951
SANTA MARIA DI LEUCA	SMAM	Puglia	LE	104	39°49'	18°21'	Gennaio 1951
LECCE	SMAM	Basilicata	LE	48	40°21'	18°10'	Gennaio 1951
POTENZA	SMAM	Basilicata	PZ	823	40°38'	15°48'	Gennaio 1951
ALIANO	RAN	Basilicata	MT	250	40°17'	16°19'	Aprile 1998
MATERA	RAN	Basilicata	MT	370	40°39'	16°37'	Gennaio 1999
BONIFATI	SMAM	Calabria	CS	484	39°35'	15°53'	Gennaio 1960
SIBARI	RAN	Calabria	CS	10	39°44'	16°27'	Luglio 1993
LAMEZIA TERME	SMAM	Calabria	CZ	216	38°58'	16°19'	Gennaio 1976
REGGIO CALABRIA	SMAM	Calabria	RC	11	38°04'	15°39'	Gennaio 1951
TRAPANI BIRGI	SMAM	Sicilia	TP	7	37°55'	12°30'	Gennaio 1959
PALERMO PUNTA RAISI	SMAM	Sicilia	PA	21	38°11'	13°06'	Gennaio 1960
MESSINA	SMAM	Sicilia	ME	59	38°12'	15°33'	Gennaio 1951
PIETRANERA	RAN	Sicilia	AG	158	37°30'	13°31'	Agosto 1991
GELA	SMAM	Sicilia	CL	11	37°05'	14°13'	Gennaio 1959
SANTO PIETRO	RAN	Sicilia	CT	313	37°07'	14°32'	Ottobre 1991
LIBERTINIA	RAN	Sicilia	CT	183	37°33'	14°35'	Maggio 1992
COZZO SPADARO	SMAM	Sicilia	SR	46	36°41'	15°08'	Gennaio 1951
ALGHERO	SMAM	Sardegna	SS	23	40°38'	08°17'	Gennaio 1951
OLBIA COSTA SMERALDA	SMAM	Sardegna	SS	11	40°54'	09°31'	Gennaio 1958
CAPO BELLAVISTA	SMAM	Sardegna	NU	138	39°56'	09°43'	Gennaio 1951
CAGLIARI ELMAS	SMAM	Sardegna	CA	4	39°15'	09°03'	Gennaio 1951
SANTA LUCIA	RAN	Sardegna	OR	14	39°59'	08°37'	Ottobre 1991
CHILIVANI	RAN	Sardegna	SS	216	40°37'	08°56'	Ottobre 1992

Annotazioni sulle mappe e tabelle degli eventi anomali

Le tabelle e le mappe riportate nel bollettino sono state elaborate con i dati rilevati da 46 stazioni della rete del Servizio Meteorologico dell'Aeronautica Militare (SMAM) e da 30 stazioni della Rete Agrometeorologica Nazionale (RAN) del Ministero delle Politiche Agricole e Forestali. I dati sono memorizzati nella Banca Dati Agrometeorologica del Servizio Informativo Agricolo Nazionale (SIAN). I dati della rete SMAM sono successivi al 1951 mentre quelli della RAN sono successivi al 1991. In copertina è riportata la mappa delle 76 stazioni. Inoltre:

- le stazioni selezionate garantiscono la sistematicità delle informazioni meteorologiche sull'intero territorio Italiano;
- non sono state considerate le stazioni al di sopra di 1000 metri di quota;
- le mappe di temperatura e precipitazione vengono tracciate con i dati elaborati ai nodi di una griglia con celle di 30 Km di lato. I dati di temperatura e precipitazione ai nodi della griglia sono calcolati mediante Analisi Oggettiva (Kriging) utilizzando i dati rilevati da tutte le stazioni delle reti SMAM e RAN acquisiti giornalmente dal SIAN.

Evento estremo: temperatura minima e massima estrema nella decade;

Media climatica: media climatica della temperatura minima e massima nella decade;

Numero giorni anomali: numero di giorni con temperatura minima e massima esterna al rispettivo intervallo climatico;

Evento giornaliero di temperatura: temperatura minima e massima giornaliera rilevata dalla stazione. Le temperature esterne all'intervallo climatico sono evidenziate in **blu (temperature inferiori all'intervallo climatico)** e in **rosso (temperature superiori all'intervallo climatico)**.

Il simbolo **!** identifica le temperature comprese tra i percentili 1 e 5 e 95 e 99.

Il simbolo **!!** identifica le temperature inferiori al percentile 1 e superiore al percentile 99.

Il calcolo dei percentili è stato ottenuto utilizzando le serie storiche di temperatura minima e massima del periodo 1951-2002;

Scarto dal clima: scarto della temperatura minima e massima rispetto alla rispettiva media climatica del giorno;

Intervallo climatico: intervallo di temperatura compreso tra il percentile 5 ed il percentile 95. Nell'intervallo climatico ricadono statisticamente il 90 % degli eventi termici osservati;

Precipitazione totale: precipitazione totale nella decade, il calcolo viene eseguito se sono presenti più del 50 % delle osservazioni giornaliere;

Precipitazione climatica: precipitazione media climatica nella decade;

Precipitazione massima giornaliera: precipitazione massima rilevata in un giorno della decade;

Numero giorni piovosi: numero di giorni della decade con precipitazione giornaliera superiore a 1 mm;

Numero giorni anomali: numero di giorni della decade con precipitazione giornaliera superiore alla soglia climatica;

Precipitazione: precipitazione giornaliera rilevata dalla stazione. Sono elencati i soli eventi di precipitazioni superiori alla soglia climatica (precipitazione inferiore al percentile 90). Il calcolo dei percentili è stato ottenuto utilizzando le serie storiche di precipitazione giornaliera del periodo 1951-2002;

Scarto dal clima: scarto della precipitazione rispetto alla media climatica del giorno;

Soglia climatica: precipitazione limite corrispondente al percentile 90. Nell'intervallo climatico ricadono statisticamente il 90 % degli eventi di precipitazione osservati.

Riferimenti

Giovanni Dal Monte	CRA -UCEA Via del Caravita 7/A 00195 Roma tel. 003906695311 fax 00390669531215 e-mail:ucea@ucea.it www.ucea.it
Stanislao Esposito	CRA -UCEA Via del Caravita 7/A 00195 Roma tel. 003906695311 fax 00390669531215 e-mail:ucea@ucea.it www.ucea.it
Carla Todisco	SIAN (Sistema Informativo Agricolo Nazionale) - Via Luigi Rizzo 28 00136 Roma - tel. 003906399311 www.sian.it
DATI:	R.A.N. (Rete Agrometeorologica Nazionale) a partire dal 1990
	S.M.A.M. (Servizio Meteorologico Aeronautica Militare) a partire dal 1951