



BOLLETTINO DECADELE DELLE ANOMALIE

III DECADE DI GIUGNO 2007 - N°18

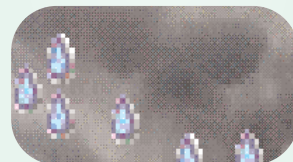


Indice

Temperature estreme nella decade	pag. 2
Temperature anomale	pag. 3 - 5
Mappe degli scarti dal clima	pag. 6
Precipitazioni nella decade	pag. 7
Precipitazioni anomale	pag. 8
Mappe delle precipitazioni	pag. 9
Tendenza meteorologica	pag. 10
Elenco stazioni	pag. 11
Note su mappe e tabelle	pag. 12

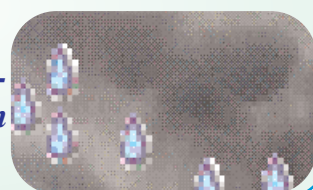
Situazione:

Correnti instabili e umide hanno interessato le regioni settentrionali provocando durante i primi giorni della decade, piogge e temporali, mentre al centro e al sud ancora bel tempo con sole e temperature molto elevate. L'anticiclone africano ha continuato ad insistere su tutto il meridione provocando valori di temperatura massima eccezionali soprattutto in Puglia ed in Sicilia. Verso la fine della decade il grande caldo ha abbandonato l'Italia e un flusso di correnti fresche ha iniziato ad interessare, con basse temperature, nuvolosità diffusa e piogge, dapprima il nord ma successivamente anche il centro e il sud.



Tendenza:

Una vasta zona depressionaria localizzata sulla Gran Bretagna determina condizioni di tempo perturbato sulle regioni settentrionali, piogge e temporali saranno particolarmente intensi sulla fascia alpina, prealpina e sul settore nord orientale. Al centro e al sud si prevedono condizioni di tempo stabile e soleggiato con valori di temperatura più alti.



Analisi delle temperature della III decade di giugno 2007 *

Stazione	Prov.	Quota (m)	T. min(°C)	T. max (°C)	Media climatica (°C)		Numero di giorni anomali	
			più bassa	più alta	T. min	T. max	T. min	T. max
TORINO CASELLE	TO	301	11.2	27.0	15.2	26.3	0	0
NOVARA CAMERI	NO	178	10.8	28.0	14.6	27.0	0	0
MONDOVI'	CN	559	13.8	29.0	16.6	25.2	0	0
VERZUOLO	CN	420	12.2	29.1	16.8	27.1	0	0
CARPENETO	AL	230	14.3	27.5	16.1	26.8	1	0
VERCELLI	VC	134	13.9	28.8	16.1	26.8	0	0
ORIO AL SERIO	BG	238	14.4	31.0	16.0	26.8	2	0
BRESCIA GHEDI	BS	102	14.7	32.4	16.8	27.8	1	1
PIUBEGA	MN	38	-	-	-	-	-	-
MONTANASO LOMBARDO	LO	83	13.9	31.0	16.9	27.9	1	0
VIGALZANO	TN	539	9.0	29.8	14.6	26.7	2	0
VERONA VILLAFRANCA	VR	67	12.8	33.6	16.7	27.8	1	1
VICENZA	VI	39	13.8	34.0	16.5	27.8	3	1
TREVISO SANT'ANGELO	TV	18	14.8	32.0	16.8	27.5	1	0
SUSEGANA	TV	67	11.8	33.8	16.1	27.0	3	3
VENEZIA TESSERA	VE	2	14.7	31.3	17.2	26.3	2	1
ROVIGO	RO	5	10.6	33.3	17.6	27.8	1	2
CIVIDALE	UD	130	-	-	-	-	-	-
TRIESTE	TS	8	17.2	30.4	19.0	26.8	2	0
FIUME VENETO	PN	19	12.3	35.1	16.7	28.2	2	1
GUALDO	FE	6	14.4	35.5	17.6	27.8	0	5
CESENA	FC	46	13.7	35.2	17.5	28.5	2	3
CAPO MELE	SV	220	17.6	26.4	18.2	24.7	0	0
ALBENGA	SV	8	15.7	28.3	19.0	25.2	0	0
GENOVA SESTRI	GE	2	16.5	25.0	19.0	25.2	0	0
SARZANA LUNI	SP	9	14.8	28.0	16.4	26.6	0	0
PIACENZA	PC	134	12.2	31.6	15.1	27.8	0	0
BOLOGNA B. PANIGALE	BO	36	13.7	33.6	17.1	28.7	1	1
MARINA DI RAVENNA	RA	2	16.8	34.0	17.8	27.0	1	1
RIMINI	RN	12	13.0	34.8	16.2	26.7	1	3
SAN CASCIANO	FI	230	13.3	32.0	16.5	29.2	0	0
POMARANACE	PI	326	13.7	30.5	17.5	28.5	2	1
SAN PIERO A GRADO	PI	3	10.4	29.7	14.4	28.3	3	1
AREZZO	AR	248	10.2	31.2	12.6	27.9	3	0
RADICOFANI	SI	896	10.6	26.8	14.7	23.1	0	0
GROSSETO	GR	5	12.6	30.4	15.3	28.5	0	0
SANTA FISTA	PG	311	8.9	36.1	12.4	29.3	1	1
MARSCIANO	PG	229	10.8	36.2	15.1	30.6	1	1
FRONTONE	PU	570	15.0	33.6	16.6	25.3	1	2
FALCONARA	AN	12	15.6	33.4	15.7	27.0	3	3
MONSAMPOLO	AP	43	16.1	34.0	16.5	29.3	2	1
CAPRAROLA	VT	650	12.9	32.4	16.4	27.0	0	1
ROMA CIAMPINO	RM	129	16.0	31.4	16.5	28.6	1	0
ROMA COLLEGIO ROMANO	RM	57	17.0	35.6	20.4	30.9	2	2
POTENZA PICENA	MC	119	15.8	34.3	17.5	29.0	0	2
MONTEROTONDO	RM	51	13.1	38.8	15.5	29.6	0	4
BORG SAN MICHELE	LT	12	12.0	34.4	15.4	28.9	2	2
FROSINONE	FR	180	13.0	33.0	14.7	28.8	0	0
CASTEL DI SANGRO	AQ	810	5.1	31.2	8.5	26.7	1	5
PESCARA	PE	10	14.2	34.2	16.0	27.6	3	4
CAMPOCHIARO	CB	502	8.3	35.5	10.5	29.1	3	5
TERMOLI	CB	16	22.0	35.8	20.0	26.0	4	4
GRAZZANISE	CE	9	13.8	33.0	15.9	27.9	3	1
PIANO CAPELLE	BN	152	11.8	37.7	14.5	30.5	2	3
NAPOLI CAPODICHINO	NA	88	16.1	34.4	17.2	27.9	4	1
CAPO PALINURO	SA	184	17.8	34.8	19.0	26.6	2	2
PONTECAGNANO	SA	29	11.7	35.5	15.2	28.6	1	3
FOGGIA AMENDOLA	FG	57	15.0	41.0	16.5	30.4	3	4
PALO DEL COLLE	BA	191	15.3	43.4	15.8	29.6	2	6
TURI	BA	230	16.2	41.8	16.3	29.5	5	5
MARINA DI GINOSA	TA	2	19.0	43.4	18.3	28.6	5	2
BRINDISI	BR	15	18.6	40.0	19.2	27.5	4	4
S. MARIA DI LEUCA	LE	104	21.4	34.2	20.0	27.0	4	1
LECCE	LE	48	15.4	43.2	17.7	30.0	3	4
POTENZA	PZ	823	-	-	-	-	-	-
ALIANO	MT	250	12.8	39.6	14.9	33.6	2	3
MATERA	MT	370	12.9	40.9	15.5	31.7	1	6
BONIFATI	CS	484	18.2	34.8	17.7	25.1	1	1
SIBARI	CS	10	13.9	42.2	18.1	32.1	4	2
LAMEZIA TERME	CZ	13	13.3	38.3	17.0	27.3	0	1
REGGIO CALABRIA	RC	11	22.2	41.4	20.1	29.6	3	2
TRAPANI BIRGI	TP	7	17.4	36.4	17.8	28.3	3	2
PALERMO PUNTA RAISI	PA	21	20.7	39.0	20.8	27.0	1	2
MESSINA	ME	59	21.8	32.0	21.5	28.2	2	1
PIETRANERA	AG	158	10.9	42.0	13.6	32.7	0	6
GELA	CL	11	22.4	36.0	19.4	25.4	6	1
SANTO PIETRO	CT	313	17.9	40.1	17.3	30.9	5	5
LIBERTINIA	CT	188	14.6	43.8	15.9	34.4	1	5
COZZO SPADARO	SR	46	22.0	31.4	20.1	27.9	3	0
ALGHERO	SS	23	12.7	33.0	16.2	27.2	0	1
OLBIA COSTA SMERALDA	SS	11	14.5	31.8	16.6	29.8	1	0
CAPO BELLAVISTA	NU	138	18.4	31.8	19.3	26.8	0	2
CAGLIARI ELMAS	CA	4	16.0	33.6	17.5	28.5	1	1

Temperature anomale della III decade di giugno 2007 *

Stazione	Prov.	Quota (m)	Giorno	Evento giornaliero (°C)		Scarto dal clima (°C)		Intervallo climatico (°C)					
				T. min	T. max	T. min	T. max	T. min	T. max				
CARPENETO	AL	230	21	20.2	!	24.6	4.5	-1.9	10.6	19.9	20.8	32.1	
ORIO AL SERIO	BG	238	21	22.1	!!	31.0	6.6	4.8	10.8	19.9	20.5	31.3	
BRESCIA GHEDI	BS	102	21	21.2	!	32.4	!	4.9	5.1	11.5	20.6	21.3	32.3
MONTANASO LOMBARDO	LO	83	21	21.0	!	30.3		4.5	2.7	11.6	21.0	21.1	33.4
VIGALZANO	TN	539	21	19.3	!	29.8		5.0	3.1	9.3	18.3	19.1	32.2
VERONA VILLAFRANCA	VR	67	21	21.6	!	33.6	!	5.4	6.3	11.8	20.3	21.3	32.2
VICENZA	VI	39	21	22.2	!!	34.0	!	6.1	6.8	11.4	20.1	21.0	32.2
TREVISO SANT' ANGELO	TV	18	21	21.6	!	32.0		5.2	5.1	11.9	20.3	21.1	32.2
SUSEGANA	TV	67	21	20.0	!	33.8	!	4.3	7.1	11.1	19.6	20.4	32.3
VENEZIA TESSERA	VE	2	21	21.4	!	31.3	!	4.7	5.6	12.4	20.4	20.6	30.4
ROVIGO	RO	5	21	18.0		33.3	!	0.9	6.0	11.5	21.3	21.8	31.8
TRIESTE	TS	8	21	23.6	!	30.2		5.0	4.0	13.9	22.7	21.2	30.9
FIUME VENETO	PN	19	21	20.0		35.1	!	3.4	6.9	11.7	20.5	22.0	33.5
GUALDO	FE	6	21	21.3		35.5	!!	4.2	8.2	11.5	21.3	21.8	31.8
CESENA	FC	46	21	19.5		35.2	!!	2.8	7.2	12.1	21.5	23.3	32.5
BOLOGNA B. PANIGALE	BO	36	21	20.8	!	33.6	!	4.2	5.6	12.0	20.6	22.0	33.1
MARINA DI RAVENNA	RA	2	21	23.8	!!	34.0	!	6.6	7.6	12.9	21.5	21.1	31.8
RIMINI	RN	12	21	21.8	!	34.8	!!	6.1	8.6	11.4	20.0	21.7	31.0
AREZZO	AR	248	21	18.4	!!	31.0		6.3	4.0	8.1	16.1	21.2	32.5
FRONTONE	PU	570	21	21.8	!	33.5	!	5.8	8.9	10.7	21.1	17.8	31.1
FALCONARA	AN	12	21	19.9	!	33.2	!	4.6	6.8	11.1	19.8	21.4	31.6
MONSAMPOLO	AP	43	21	20.7	!	34.0	!	4.7	5.2	11.9	20.1	23.3	33.6
POTENZA PICENA	MC	119	21	20.3		32.9	!	3.3	4.5	11.9	21.7	24.8	32.1
MONTEROTONDO	RM	51	21	18.3		34.8	!	4.2	5.7	7.6	20.9	24.6	33.4
CASTEL DI SANGRO	AQ	810	21	8.6		29.7	!	0.8	4.0	2.7	11.8	20.2	29.5
PESCARA	PE	10	21	20.7	!	34.2	!!	5.2	7.2	11.7	19.3	22.2	31.8
CAMPOCHIARO	CB	502	21	12.0		34.4	!	2.2	6.2	5.0	14.1	22.4	32.8
TERMOLI	CB	16	21	24.4	!	31.0	!	5.0	5.6	15.4	23.0	20.9	30.9
GRAZZANISE	CE	9	21	19.4	!	29.2		4.0	1.9	11.7	19.2	23.5	32.1
NAPOLI CAPODICHINO	NA	88	21	20.6	!	30.1		3.8	2.7	13.3	20.4	23.1	32.1
FOGGIA AMENDOLA	FG	57	21	18.8		37.4	!	2.8	7.7	11.7	20.0	24.1	35.1
PALO DEL COLLE	BA	191	21	19.8	!	38.0	!!	4.6	9.2	11.1	19.3	22.6	34.2
TURI	BA	230	21	21.5	!!	37.3	!!	5.8	8.6	11.4	19.5	22.1	34.1
MARINA DI GINOSA	TA	2	21	21.8	!	31.4		4.0	3.5	14.1	21.4	23.8	32.9
BRINDISI	BR	15	21	22.4	!	36.4	!!	3.8	9.4	14.7	22.1	22.9	32.7
S. MARIA DI LEUCA	LE	104	21	24.2	!	28.4		4.7	2.0	16.0	22.7	22.2	30.8
LECCE	LE	48	21	19.6		37.0	!	2.4	7.5	12.8	21.0	24.0	34.9
ALIANO	MT	250	21	15.3		37.8	!	0.9	5.0	8.4	17.9	25.3	37.8
MATERA	MT	370	21	15.5		37.2	!	0.5	6.5	10.5	18.9	23.6	36.0
REGGIO CALABRIA	RC	11	21	23.5	!	35.7	!	4.0	6.8	15.6	23.3	24.7	34.1
MESSINA	ME	59	21	24.6	!	32.0	!	3.7	4.4	18.2	23.6	24.1	31.8
PIETRANERA	AG	158	21	15.6		41.0	!!	2.6	9.4	8.6	16.9	24.4	37.2
GELA	CL	11	21	23.2	!	30.0		4.2	4.9	15.7	22.8	20.8	30.5
SANTO PIETRO	CT	313	21	22.5	!	39.8	!!	6.0	9.8	12.0	20.6	24.5	35.5
LIBERTINIA	CT	188	21	18.4		42.6	!!	3.2	9.3	11.2	18.6	27.0	38.4
COZZO SPADARO	SR	46	21	22.8	!	29.6		3.2	2.2	16.6	22.4	24.2	31.3
CAGLIARI ELMAS	CA	4	21	20.0		33.6	!	3.0	5.7	13.2	21.1	23.5	33.1
TORELLA DEI LOMBARDI	AV	564	21	18.4		33.8	!	2.2	4.8	11.5	21.4	24.0	33.3
ORIO AL SERIO	BG	238	22	21.1	!	30.2		5.5	3.8	10.9	20.0	20.7	31.4
VICENZA	VI	39	22	21.8	!	30.6		5.6	3.2	11.5	20.2	21.2	32.3
SUSEGANA	TV	67	22	19.7	!	30.4		3.9	3.6	11.3	19.6	20.6	32.2
VENEZIA TESSERA	VE	2	22	21.8	!	29.4		5.0	3.5	12.4	20.5	20.8	30.5
TRIESTE	TS	8	22	24.0	!	29.8		5.3	3.4	13.9	22.7	21.4	31.1
FIUME VENETO	PN	19	22	20.8	!	30.5		4.2	2.3	11.9	20.4	22.0	33.3
GUALDO	FE	6	22	18.6		32.1	!	1.3	4.7	11.6	21.5	22.1	32.0
RIMINI	RN	12	22	20.0		34.2	!!	4.2	7.9	11.6	20.1	21.9	31.0
AREZZO	AR	248	22	17.8	!	31.2		5.6	4.0	8.1	16.2	21.4	32.6
SANTA FISTA	PG	311	22	16.2	!	33.6		4.2	4.8	7.5	15.9	21.3	33.8
FRONTONE	PU	570	22	21.2		33.6	!	5.1	8.8	10.8	21.3	18.0	31.2
FALCONARA	AN	12	22	21.2	!	32.2	!	5.8	5.6	11.2	19.9	21.6	31.8
MONSAMPOLO	AP	43	22	20.3	!	32.3		4.2	3.3	12.0	20.2	23.5	33.6
MONTEROTONDO	RM	51	22	18.9		35.6	!	4.5	6.4	8.1	20.9	24.5	33.7
CASTEL DI SANGRO	AQ	810	22	9.4		30.7	!	1.4	4.7	3.0	11.9	20.6	29.7
PESCARA	PE	10	22	20.2	!	33.6	!	4.6	6.5	11.8	19.4	22.4	31.9
CAMPOCHIARO	CB	502	22	16.7	!!	35.4	!	6.7	7.0	5.2	14.2	22.8	33.0
TERMOLI	CB	16	22	25.4	!!	32.2	!	5.9	6.7	15.6	23.1	21.1	31.0
NAPOLI CAPODICHINO	NA	88	22	21.2	!	31.1		4.3	3.6	13.4	20.5	23.3	32.2
FOGGIA AMENDOLA	FG	57	22	19.2		38.2	!!	3.1	8.3	11.9	20.1	24.3	35.2
PALO DEL COLLE	BA	191	22	19.1		39.0	!!	3.8	10.0	11.2	19.4	22.8	34.4
TURI	BA	230	22	21.3	!	37.1	!!	5.5	8.2	11.5	19.6	22.2	34.3
MARINA DI GINOSA	TA	2	22	23.8	!!	31.0		5.9	2.9	14.2	21.4	24.0	32.9
BRINDISI	BR	15	22	23.4	!	33.8	!	4.6	6.7	14.8	22.2	23.0	32.8
S. MARIA DI LEUCA	LE	104	22	24.0	!	27.0		4.4	0.5	16.1	22.8	22.4	30.9
LECCE	LE	48	22	21.0		36.4	!	3.7	6.8	12.9	21.1	24.2	35.0
MATERA	MT	370	22	16.3		38.0	!	1.2	7.1	10.7	19.0	24.0	36.2
REGGIO CALABRIA	RC	11	22	24.2	!	33.8		4.6	4.7	15.8	23.4	24.9	34.3
TRAPANI BIRGI	TP	7	22	21.2	!	33.2		3.8	5.4	13.6	21.1	23.8	33.9
PALERMO PUNTA RAISI	PA	21	22	22.1		34.2	!	1.6	7.6	17.8	23.0	22.8	32.3
MESSINA	ME	59	22	24.8	!	31.4		3.8	3.7	18.4	23.7	24.2	31.9
PIETRANERA	AG	158	22	15.4		42.0	!!	2.3	10.1	8.6	17.1	24.8	37.4
GELA	CL	11	22	23.0	!	27.8		3.9	2.7	15.8	22.9	20.9	30.6
SANTO PIETRO	CT	313	22	23.3	!!	36.8	!	6.6	6.6	12.1	20.7	24.7	35.6
LIBERTINIA	CT	188	22	18.6		40.3	!	3.2	6.8	11.3	18.8	27.3	38.6
ALGHERO	SS	23	22	18.2		33.0	!	2.3	6.3	11.9	19.5	21.3	32.9
OLBIA COSTA SMERALDA	SS	11	22	20.7	!	30.0		4.6	0.7	11.8	19.6	24.5	34.4

* vedere annotazioni in ultima pagina

Bollettino decadale delle anomalie

Temperature anomale della III decade di giugno 2007 *

Stazione	Prov.	Quota (m)	Giorno	Evento giornaliero (°C)		Scarto dal clima (°C)		Intervallo climatico (°C)	
				T. min	T. max	T. min	T. max	T. min	T. max
TORELLA DEI LOMBARDI	AV	564	22	18.4	34.1 !	2.0	4.9	12.0	21.3
GUALDO	FE	6	23	17.1	32.8 !	-0.3	5.2	11.8	21.6
RIMINI	RN	12	23	18.0	31.6 !	2.0	5.2	11.7	20.2
AREZZO	AR	248	23	17.4 !	30.0	5.1	2.6	8.2	16.3
FALCONARA	AN	12	23	20.1 !	33.4 !	4.6	6.7	11.3	20.0
ROMA CIAMPINO	RM	129	23	20.2 !	28.8	4.0	0.5	12.2	19.8
TERMOLI	CB	16	23	26.0 !!	31.8 !	6.3	6.2	15.8	23.2
GRAZZANISE	CE	9	23	19.6 !	28.8	4.0	1.3	11.9	19.3
PIANO CAPPELLE	BN	152	23	18.8 !	31.6	4.7	1.5	9.9	18.0
NAPOLI CAPODICHINO	NA	88	23	21.6 !	30.2	4.6	2.6	13.6	20.5
CAPO PALINURO	SA	184	23	22.8 !	31.8 !	4.1	5.6	15.4	22.1
FOGGIA AMENDOLA	FG	57	23	21.2 !	39.6 !!	5.0	9.6	12.0	20.2
PALO DEL COLLE	BA	191	23	19.2	35.9 !	3.7	6.7	11.4	19.5
TURI	BA	230	23	22.8 !!	34.0	6.9	5.0	11.6	19.7
MARINA DI GINOSA	TA	2	23	22.2 !	30.8	4.2	2.6	14.4	21.5
BRINDISI	BR	15	23	23.8 !	36.4 !!	4.9	9.2	14.9	22.3
S. MARIA DI LEUCA	LE	104	23	24.0 !	27.2	4.3	0.6	16.2	22.9
LECCE	LE	48	23	22.6 !	39.6 !!	5.2	9.9	13.0	21.2
ALIANO	MT	250	23	19.6 !	38.4 !	5.0	5.2	8.8	18.3
MATERA	MT	370	23	17.4	38.2 !	2.2	7.0	10.9	19.0
SIBARI	CS	10	23	24.4 !!	42.2 !!	6.6	10.5	13.6	21.6
TRAPANI BIRGI	TP	7	23	22.0 !	35.6 !	4.5	7.7	13.7	21.2
PALERMO PUNTA RAISI	PA	21	23	23.9 !	31.5	3.3	4.7	18.0	23.1
PIETRANERA	AG	158	23	17.0	40.4 !!	3.8	8.3	8.7	17.2
SANTO PIETRO	CT	313	23	23.3 !!	39.0 !!	6.5	8.6	12.3	20.8
LIBERTINIA	CT	188	23	19.6 !	43.8 !!	4.1	10.1	11.4	18.9
CAPO BELLAVISTA	NU	138	23	21.0	31.4 !	2.0	4.9	15.9	22.2
CAGLIARI EL MAS	CA	4	23	21.4 !	30.4	4.2	2.2	13.4	21.3
SUSEGANA	TV	67	24	17.7	32.1 !	1.7	5.2	11.6	19.7
GUALDO	FE	6	24	16.6	32.7 !	-0.9	5.0	11.9	21.7
CESENA	FC	46	24	14.8	33.0 !	-2.5	4.6	13.3	21.3
MONTEROTONDO	RM	51	24	14.3	35.9 !	-0.7	6.4	9.2	20.9
BORG SAN MICHELE	LT	12	24	14.3	34.4 !	-0.9	5.7	11.0	18.9
CASTEL DI SANGRO	AQ	810	24	7.2	30.6 !	-1.1	4.1	3.5	12.2
CAMPOCHIARO	CB	502	24	11.3	35.5 !	1.0	6.6	5.5	14.6
PIANO CAPPELLE	BN	152	24	16.2	35.3 !	1.9	5.0	10.1	18.1
PONTECAGNANO	SA	29	24	17.6	34.3 !	2.5	5.9	11.4	18.9
PALO DEL COLLE	BA	191	24	16.1	36.2 !	0.5	6.8	11.4	19.6
TURI	BA	230	24	19.7	35.9 !	3.6	6.7	11.6	19.8
MATERA	MT	370	24	19.1	36.8 !	3.7	5.4	11.0	19.1
SIBARI	CS	10	24	22.8 !	34.5	4.9	2.6	13.8	21.8
PIETRANERA	AG	158	24	15.2	41.5 !!	1.8	9.1	8.7	17.3
CHILIVANI	SS	216	24	14.1	41.4 !	0.8	9.4	8.7	17.4
SANTA LUCIA	OR	14	24	18.1	38.4 !	2.3	7.8	11.4	19.4
TORELLA DEI LOMBARDI	AV	564	24	18.3	35.1 !	1.4	5.5	13.0	21.1
SUSEGANA	TV	67	25	16.9	33.1 !	0.8	6.1	11.8	19.7
ROVIGO	RO	5	25	17.4	32.8 !	-0.2	5.0	12.0	21.8
GUALDO	FE	6	25	20.0	35.1 !!	2.4	7.3	12.0	21.8
CESENA	FC	46	25	18.3	33.2 !	0.8	4.7	13.7	21.2
SANTA FISTA	PG	311	25	14.4	36.1 !	2.0	6.8	8.0	16.2
MARSCIANO	PG	229	25	16.3	36.2 !	1.3	5.6	10.8	18.7
CAPRAROLA	VT	650	25	19.1	32.4 !	2.8	5.4	11.3	21.3
ROMA COLLEGIO ROMANO	RM	57	25	25.0 !	35.6 !	4.6	4.6	16.3	24.0
MONTEROTONDO	RM	51	25	19.5	38.8 !!	4.2	9.1	10.0	20.8
BORG SAN MICHELE	LT	12	25	22.9 !!	33.7 !	7.5	4.8	11.2	19.0
CASTEL DI SANGRO	AQ	810	25	12.1	31.2 !	3.7	4.5	3.8	12.4
CAMPOCHIARO	CB	502	25	17.6 !!	33.9 !	7.2	4.8	5.6	14.7
PIANO CAPPELLE	BN	152	25	16.7	37.7 !!	2.3	7.3	10.2	18.1
PONTECAGNANO	SA	29	25	17.0	35.5 !!	1.9	7.0	11.6	18.9
PALO DEL COLLE	BA	191	25	19.7	43.4 !!	4.0	13.9	11.5	19.7
TURI	BA	230	25	22.7 !!	41.8 !!	6.5	12.4	11.8	20.0
ALIANO	MT	250	25	17.2	39.6 !	2.3	6.0	9.3	18.8
MATERA	MT	370	25	18.0	40.9 !!	2.5	9.3	11.0	19.2
PIETRANERA	AG	158	25	14.5	40.8 !!	0.9	8.2	8.8	17.4
SANTO PIETRO	CT	313	25	24.6 !!	40.1 !!	7.4	9.3	12.5	21.1
LIBERTINIA	CT	188	25	17.1	43.7 !!	1.3	9.5	11.7	19.3
CHILIVANI	SS	216	25	20.6 !!	36.3	7.2	4.1	8.8	17.5
SANTA LUCIA	OR	14	25	22.0 !!	30.0	6.1	-0.8	11.5	19.6
TORELLA DEI LOMBARDI	AV	564	25	22.4 !	34.8 !	5.3	5.1	13.4	21.0
VICENZA	VI	39	26	20.8 !	30.0	4.3	2.2	11.8	20.6
SAN PIERO A GRADO	PI	3	26	19.9 !	24.2	5.4	-4.2	10.5	18.2
POTENZA PICENA	MC	119	26	18.9	34.3 !	1.2	5.1	13.4	21.8
CASTEL DI SANGRO	AQ	810	26	17.6 !!	30.8 !	9.0	3.9	4.0	12.5
PESCARA	PE	10	26	22.8 !!	34.0 !	6.7	6.4	12.3	19.7
CAMPOCHIARO	CB	502	26	19.7 !!	34.0 !	9.1	4.7	5.8	14.9
TERMOLI	CB	16	26	27.2 !!	35.8 !!	7.1	9.8	16.2	23.6
GRAZZANISE	CE	9	26	20.0 !	33.0 !	4.1	5.1	12.2	19.5
PIANO CAPPELLE	BN	152	26	18.0	35.4 !	3.4	4.8	10.4	18.2
NAPOLI CAPODICHINO	NA	88	26	21.6 !	34.4 !!	4.3	6.4	13.8	20.7
CAPO PALINURO	SA	184	26	23.0 !	34.8 !!	3.9	8.2	15.7	22.4
PONTECAGNANO	SA	29	26	17.4	35.1 !!	2.1	6.5	11.7	18.9
FOGGIA AMENDOLA	FG	57	26	24.6 !!	41.0 !!	8.1	10.6	12.3	20.5
PALO DEL COLLE	BA	191	26	22.5 !!	39.5 !!	6.6	9.8	11.6	19.8
TURI	BA	230	26	25.4 !!	38.7 !!	9.0	9.1	11.9	20.1
MARINA DI GINOSA	TA	2	26	23.8 !!	43.4 !!	5.5	14.8	14.8	21.9

Temperature anomale della III decade di giugno 2007 *

Stazione	Prov.	Quota (m)	Giorno	Evento giornaliero (°C)		Scarto dal clima (°C)		Intervallo climatico (°C)	
				T. min	T. max	T. min	T. max	T. min	T. max
BRINDISI	BR	15	26	25.4 !!	40.0 !!	6.2	12.4	15.2	22.7
S. MARIA DI LEUCA	LE	104	26	25.2 !!	34.2 !!	5.1	7.2	16.6	23.3
LECCE	LE	48	26	24.8 !!	43.2 !!	7.1	13.2	13.4	21.5
ALIANO	MT	250	26	20.0 !	38.3	4.9	4.4	9.6	19.0
MATERA	MT	370	26	21.7 !!	38.7 !	6.1	6.9	11.2	19.2
BONIFATI	CS	484	26	23.8 !!	34.8 !!	6.1	9.8	14.1	21.5
SIBARI	CS	10	26	25.5 !!	42.1 !!	7.3	9.9	14.1	22.1
LAMEZIA TERME	CZ	13	26	17.8	38.3 !!	0.8	11.0	12.7	21.2
REGGIO CALABRIA	RC	11	26	25.7 !!	41.4 !!	5.6	11.7	16.2	24.0
TRAPANI BIRGI	TP	7	26	23.8 !!	36.4 !	6.0	8.1	14.0	21.5
PALERMO PUNTA RAISI	PA	21	26	23.4	39.0 !!	2.4	11.8	18.4	23.4
PIETRANERA	AG	158	26	14.6	39.6 !	0.9	6.8	8.9	17.5
GELA	CL	11	26	26.8 !!	36.0 !!	7.4	10.6	16.0	23.4
SANTO PIETRO	CT	313	26	21.8 !	39.2 !!	4.5	8.2	12.7	21.2
LIBERTINIA	CT	188	26	18.2	42.0 !	2.2	7.5	11.8	19.5
TORELLA DEI LOMBARDI	AV	564	26	19.6	35.1 !	2.3	5.3	13.9	20.9
ROVIGO	RO	5	27	10.6 !	28.6	-7.2	0.6	12.2	22.0
POMARANACE	PI	326	27	14.9	21.7 !	-2.9	-7.0	14.3	20.9
SAN PIERO A GRADO	PI	3	27	18.8 !	23.7 !	4.2	-4.8	10.7	18.2
MARSCIANO	PG	229	27	10.8 !	28.1	-4.6	-2.8	11.1	18.9
ROMA COLLEGIO ROMANO	RM	57	27	19.8	26.7 !	-0.9	-4.4	16.8	24.1
PESCARA	PE	10	27	18.0	33.2 !	1.8	5.5	12.4	19.8
PIANO CAPPELLE	BN	152	27	18.5 !	26.2	3.8	-4.5	10.5	18.2
FOGGIA AMENDOLA	FG	57	27	22.6 !!	32.6	5.9	2.0	12.4	20.6
MARINA DI GINOSA	TA	2	27	22.8 !	35.2 !	4.4	6.4	14.9	22.0
LECCE	LE	48	27	23.0 !	33.4	5.1	3.3	13.5	21.5
GELA	CL	11	27	25.0 !	31.0	5.5	5.5	16.0	23.5
COZZO SPADARO	SR	46	27	23.8 !	27.8	3.5	-0.3	17.5	23.0
CAPO BELLAVISTA	NU	138	27	19.6	31.8 !	0.1	4.8	16.4	22.7
VIGALZANO	TN	539	28	9.0 !	23.5	-5.7	-3.2	10.1	18.3
SUSEGANA	TV	67	28	11.8 !	28.1	-4.4	1.0	12.1	19.8
FIUME VENETO	PN	19	28	12.3 !	27.2	-4.5	-1.0	12.4	20.2
CESENA	FC	46	28	13.8 !	28.3	-4.1	-0.5	14.6	20.8
POMARANACE	PI	326	28	13.9 !	25.6	-4.0	-3.2	14.6	20.8
GELA	CL	11	28	24.0 !	29.0	4.4	3.5	16.0	23.6
COZZO SPADARO	SR	46	28	23.2 !	27.4	2.8	-0.8	17.5	23.1
TORELLA DEI LOMBARDI	AV	564	28	13.2 !	25.9	-4.4	-4.1	14.6	20.6
CESENA	FC	46	29	13.7 !	29.4	-4.3	0.5	14.8	20.7
POMARANACE	PI	326	29	13.7 !	26.3	-4.3	-2.6	14.8	20.7
SAN PIERO A GRADO	PI	3	29	10.4 !	26.7	-4.4	-1.9	11.0	18.3
BORGO SAN MICHELE	LT	12	29	12.0 !	27.1	-3.9	-2.2	12.0	19.3
PONTECAGNANO	SA	29	29	11.7 !	26.5	-3.8	-2.5	12.0	18.8
SIBARI	CS	10	29	13.9 !	32.2	-4.7	-0.5	14.5	22.7
GELA	CL	11	29	24.0 !	29.4	4.4	3.8	16.1	23.8
CHILIVANI	SS	216	29	8.9 !	30.8	-5.1	-1.9	9.5	18.0
SANTA LUCIA	OR	14	29	10.8 !	30.9	-5.5	-0.3	12.0	20.3
TORELLA DEI LOMBARDI	AV	564	29	12.9 !	27.8	-4.8	-2.2	14.9	20.5
ROMA COLLEGIO ROMANO	RM	57	30	17.0 !	29.0	-4.0	-2.2	17.5	24.0
TORELLA DEI LOMBARDI	AV	564	30	13.5 !	28.7	-4.3	-1.3	15.0	20.4

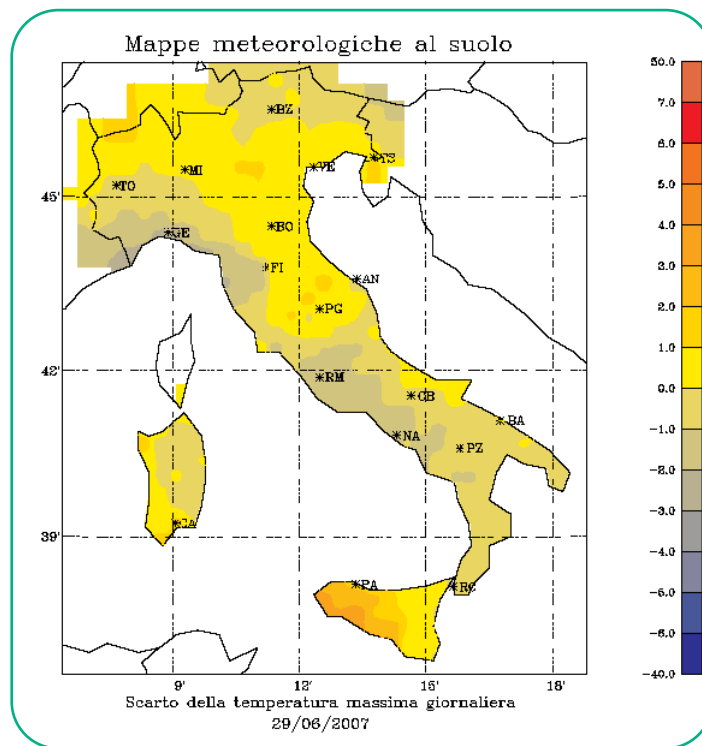
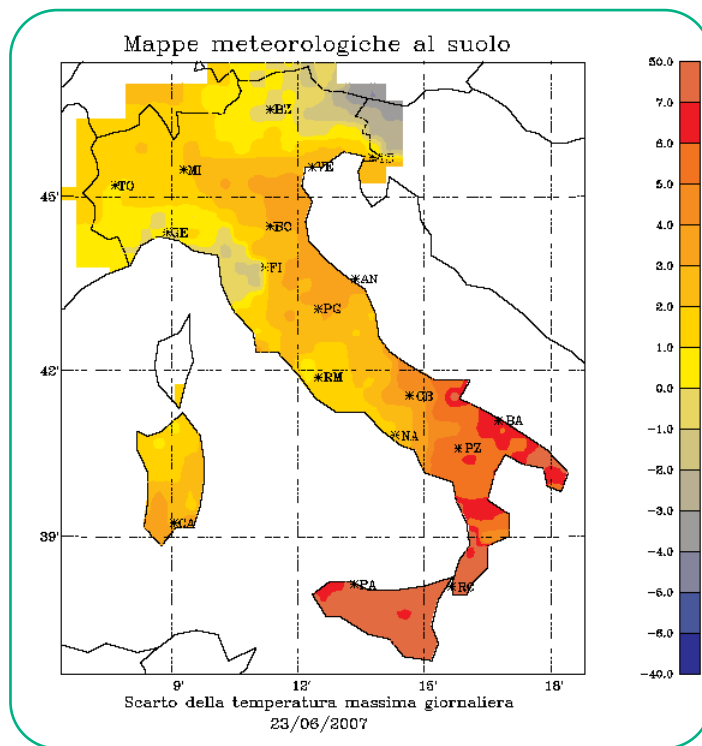
La prima parte della decade, fino al giorno 26, è stata caratterizzata da temperature molto calde, infatti sono stati registrati numerosi valori di temperatura minima e massima più elevati dei livelli superiori dei rispettivi intervalli di normalità. Negli ultimi giorni della decade le temperature sono scese e alcune volte, i valori delle minime si sono mantenuti al di sotto della media del periodo.

La temperatura più elevata è stata registrata il giorno 23, in Sicilia, dalla stazione RAN di **Libertinia** con **43,8 °C**, mentre la più bassa è stata registrata, nel giorno 24, in Abruzzo, dalla stazione RAN di **Castel di Sangro**, in provincia dell'Aquila con **7,2 °C**.

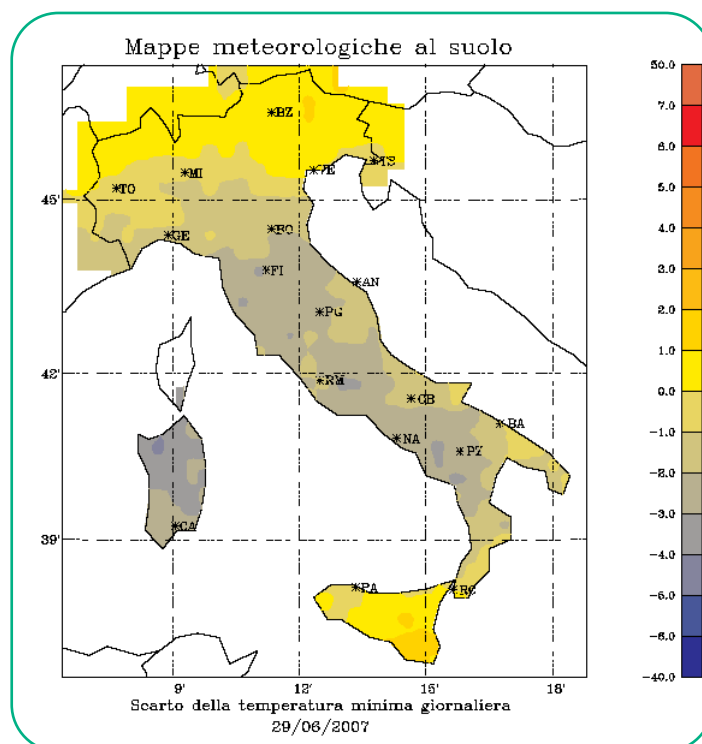
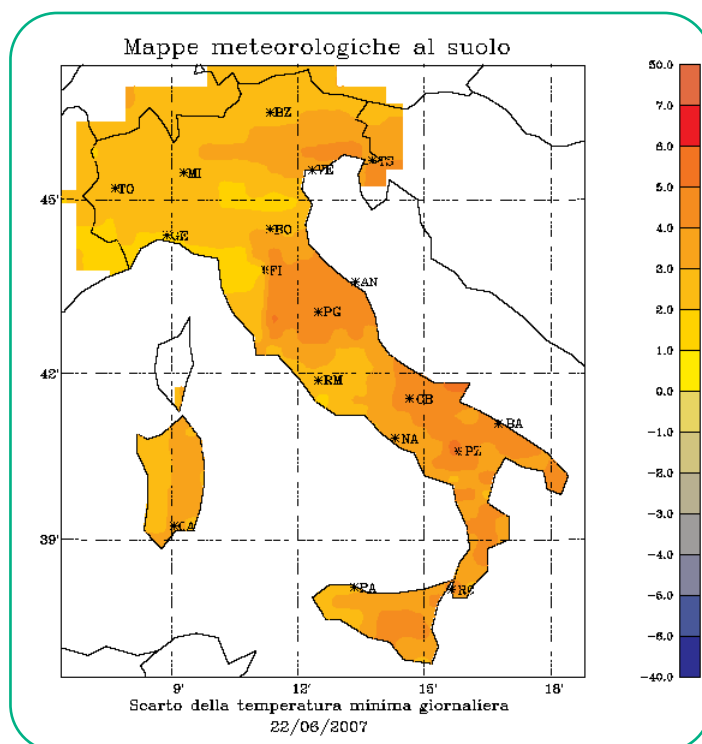
Mappe degli scarti dal clima

III decade di giugno 2007

Scarti delle temperature massime per i giorni più anomali della decade



Scarti delle temperature minime per i giorni più anomali della decade



precipitazione totale della III decade di giugno 2007 *

Stazione	Prov.	Quota (m)	Precipitazione (mm)			Numero giorni		Ultimo giorno di pioggia
			totale	climatica	max giornal.	piovosi	anomali	
TORINO CASELLE	TO	301	-	9.3	0.2	0	0	11-06-2007
NOVARA CAMERI	NO	178	-	-	-	-	-	15-05-2007
MONDOVI'	CN	559	-	-	-	-	-	-
VERZUOLO	CN	420	0.0	9.1	0.0	0	0	15-06-2007
CARPENETO	AL	230	0.0	8.6	0.0	0	0	15-06-2007
VERCELLI	VC	134	0.0	8.6	0.0	0	0	15-06-2007
ORIO AL SERIO	BG	238	-	-	-	-	-	-
BRESCIA GHEDI	BS	102	0.0	8.3	0.0	0	0	11-06-2007
PIUBEGA	MN	38	20.4	7.1	19.8	1	1	28-06-2007
MONTANASO LOMBARDO	LO	83	0.0	11.1	0.0	0	0	13-06-2007
VIGALZANO	TN	539	3.2	6.2	1.8	1	0	27-06-2007
VERONA VILLAFRANCA	VR	67	3.2	9.2	3.2	1	0	27-06-2007
VICENZA	VI	39	1.0	9.3	1.0	0	0	15-06-2007
TREVISO SANT'ANGELO	TV	18	9.6	8.5	9.6	1	0	27-06-2007
SUSEGANA	TV	67	2.2	10.6	1.6	1	0	27-06-2007
VENEZIA TESSERA	VE	2	-	8.2	6.0	1	0	27-06-2007
ROVIGO	RO	5	5.8	7.1	5.8	1	0	27-06-2007
CIVIDALE	UD	130	7.2	7.3	6.8	1	0	30-06-2007
TRIESTE	TS	8	7.4	8.6	5.0	2	0	30-06-2007
FIUME VENETO	PN	19	8.0	9.1	5.6	2	0	30-06-2007
GUALDO	FE	6	2.6	7.1	2.4	1	0	27-06-2007
CESENA	FC	46	0.0	9.6	0.0	0	0	13-06-2007
CAPO MELE	SV	220	0.0	5.4	0.0	0	0	15-06-2007
ALBENGA	SV	8	0.0	6.3	0.0	0	0	15-06-2007
GENOVA SESTRI	GE	2	-	-	-	-	-	06-06-2007
SARZANA LUNI	SP	9	0.0	8.8	0.0	0	0	06-06-2007
PIACENZA	PC	134	0.8	9.0	0.8	0	0	16-06-2007
BOLOGNA B. PANIGALE	BO	36	-	-	-	-	-	27-08-2006
MARINA DI RAVENNA	RA	2	0.0	8.7	0.0	0	0	06-06-2007
RIMINI	RN	12	0.0	9.6	0.0	0	0	07-06-2007
SAN CASCIANO	FI	230	2.2	8.4	2.0	1	0	26-06-2007
POMARANCE	PI	326	5.0	4.7	5.0	1	0	26-06-2007
SAN PIERO A GRADO	PI	3	0.6	15.3	0.2	0	0	07-06-2007
AREZZO	AR	248	0.0	6.4	0.0	0	0	07-06-2007
RADICOFANI	SI	896	0.2	5.3	0.2	0	0	07-06-2007
GROSSETO	GR	5	0.2	7.1	0.2	0	0	03-06-2007
SANTA FISTA	PG	311	0.0	9.7	0.0	0	0	07-06-2007
MARSCIANO	PG	229	0.2	7.2	0.2	0	0	07-06-2007
FRONTONE	PU	570	0.0	10.5	0.0	0	0	06-06-2007
FALCONARA	AN	12	-	8.5	0.0	0	0	06-06-2007
MONSAMPOLO	AP	43	0.0	7.9	0.0	0	0	12-06-2007
CAPRAROLA	VT	650	0.2	11.6	0.2	0	0	10-06-2007
ROMA CIAMPINO	RM	129	0.0	7.0	0.0	0	0	08-06-2007
ROMA COLLEGIO ROMANO	RM	57	0.0	4.3	0.0	0	0	03-06-2007
POTENZA PICENA	MC	119	0.0	5.0	0.0	0	0	07-06-2007
MONTEROTONDO	RM	51	0.0	4.1	0.0	0	0	05-06-2007
BORGO SAN MICHELE	LT	12	0.8	3.7	0.2	0	0	03-06-2007
FROSINONE	FR	180	0.0	7.8	0.0	0	0	10-06-2007
CASTEL DI SANGRO	AQ	810	0.0	4.1	0.0	0	0	14-06-2007
PESCARA	PE	10	-	7.7	0.0	0	0	07-06-2007
CAMPOCHIARO	CB	502	0.6	7.8	0.2	0	0	10-06-2007
TERMOLI	CB	16	0.0	4.7	0.0	0	0	08-06-2007
GRAZZANISE	CE	9	0.0	6.4	0.0	0	0	03-06-2007
PIANO CAPPELLE	BN	152	0.0	8.3	0.0	0	0	11-06-2007
NAPOLI CAPODICHINO	NA	88	-	7.3	0.0	0	0	08-06-2007
CAPO PALINURO	SA	184	0.0	5.0	0.0	0	0	08-06-2007
PONTECAGNANO	SA	29	1.2	7.9	0.6	0	0	08-06-2007
FOGGIA AMENDOLA	FG	57	0.0	6.7	0.0	0	0	12-06-2007
PALO DEL COLLE	BA	191	0.0	5.9	0.0	0	0	08-06-2007
TURI	BA	230	0.0	5.2	0.0	0	0	08-06-2007
MARINA DI GINOSA	TA	2	0.0	5.9	0.0	0	0	13-06-2007
BRINDISI	BR	15	0.0	5.6	0.0	0	0	08-06-2007
S. MARIA DI LEUCA	LE	104	0.0	6.5	0.0	0	0	05-06-2007
LECCE	LE	48	0.0	6.6	0.0	0	0	12-06-2007
POTENZA	PZ	823	-	-	-	-	-	25-01-2007
ALIANO	MT	250	0.2	3.1	0.2	0	0	12-06-2007
MATERA	MT	370	0.2	3.5	0.2	0	0	12-06-2007
BONIFATI	CS	484	0.0	6.1	0.0	0	0	05-06-2007
SIBARI	CS	10	0.0	6.8	0.0	0	0	08-06-2007
LAMEZIA TERME	CZ	13	2.2	6.2	2.0	1	0	27-06-2007
REGGIO CALABRIA	RC	11	-	-	-	-	-	04-06-2007
TRAPANI BIRGI	TP	7	0.0	4.4	0.0	0	0	03-06-2007
PALERMO PUNTA RAISI	PA	21	0.0	12.0	0.0	0	0	11-06-2007
MESSINA	ME	59	0.0	6.3	0.0	0	0	05-06-2007
PIETRANERA	AG	158	0.2	6.2	0.2	0	0	04-06-2007
GELA	CL	11	0.0	6.7	0.0	0	0	04-06-2007
SANTO PIETRO	CT	313	0.0	10.4	0.0	0	0	04-06-2007
LIBERTINIA	CT	188	0.0	6.1	0.0	0	0	08-06-2007
COZZO SPADARO	SR	46	0.0	2.7	0.0	0	0	05-06-2007
ALGHERO	SS	23	0.0	4.9	0.0	0	0	03-06-2007
OLBIA COSTA SMERALDA	SS	11	0.0	4.5	0.0	0	0	03-06-2007
CAPO BELLAVISTA	NU	138	0.0	4.1	0.0	0	0	03-06-2007
CAGLIARI ELMAS	CA	4	0.0	3.6	0.0	0	0	04-06-2007

Precipitazioni giornaliere della III decade di giugno 2007 *

Stazione	Prov.	Quota (m)	Giorno	Precipitazione (mm)	Scarto dal clima (mm)	Soglia climatica (mm)
PIUBEGA	MN	38	28	19.8	13.3	16.4

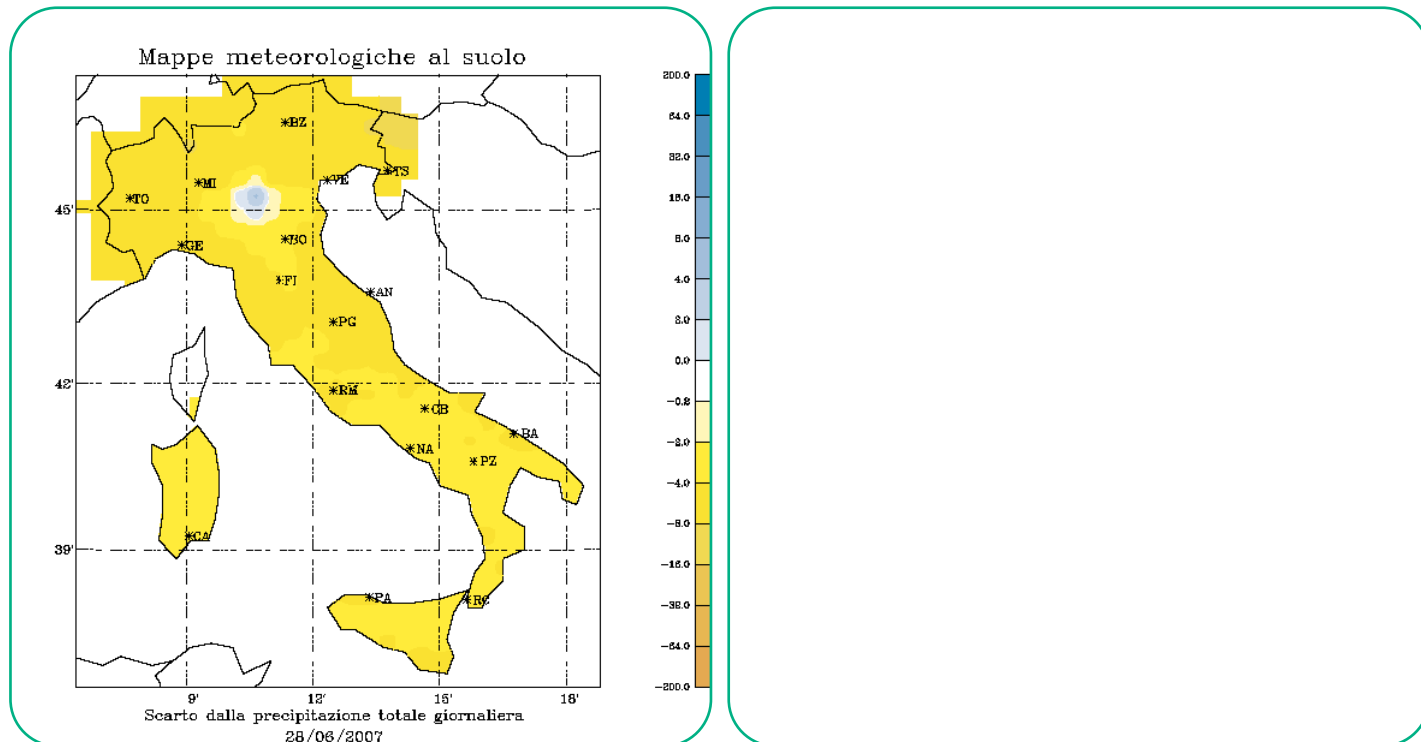
In tutta la decade non si sono verificate precipitazioni significative.

L'unico evento rilevante è stato quello registrato in Lombardia dalla stazione appartenente alla rete RAN di Piubega, in provincia di Mantova, con 19,8 mm di pioggia.

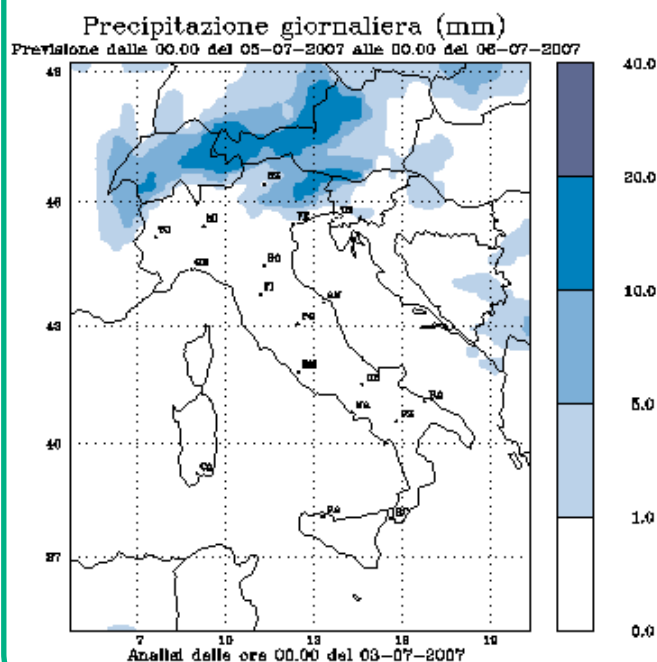
Mappe delle precipitazioni

III decade di giugno 2007

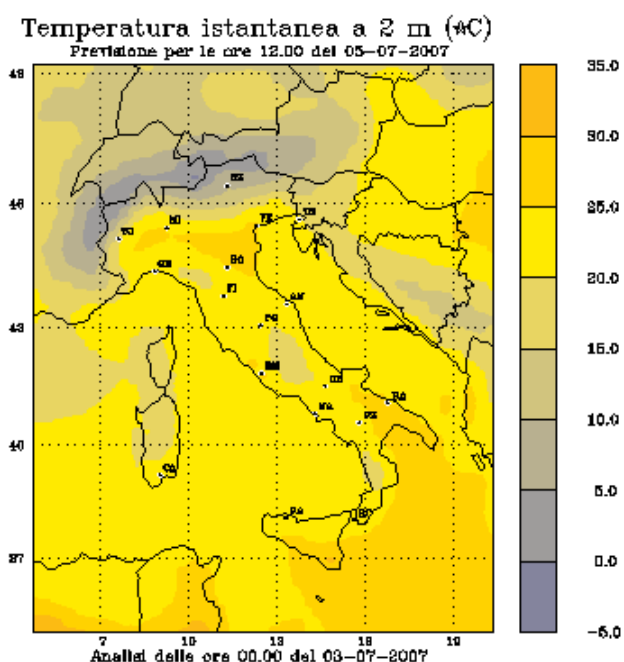
Scarti di precipitazione per i giorni più anomali della decade



precipitazioni



temperature



Una vasta zona di bassa pressione localizzata sull'Europa centrale determina condizioni di tempo perturbato sulle regioni settentrionali con temporali che interessano particolarmente la fascia alpina e prealpina e tutto il settore nord-orientale. Le regioni meridionali invece sono interessate da una vasta area anticiclonica di origine africana che favorirà condizioni tipicamente estive con sole, scarsa nuvolosità e valori di temperatura che generalmente rientreranno nella media stagionale. Solamente in Sicilia e in Puglia si prevedono valori di temperatura massima più elevati rispetto a quelli caratteristici della stagione.

Elenco Stazioni

Stazione	Ente	Regione	Prov.	Quota	Latitudine	Longitudine	Inizio Serie storica
TORINO CASELLE	SMAM	Piemonte	TO	301	45°11'	07°39'	Gennaio 1951
NOVARA CAMERI	SMAM	Piemonte	NO	178	45°31'	08°40'	Gennaio 1957
MONDOVI'	SMAM	Piemonte	CN	559	44°23'	07° 49'	Gennaio 1951
VERZUOLO	RAN	Piemonte	CN	420	44°36'	07°29'	Dicembre 1994
CARPENETO	RAN	Piemonte	AL	230	44° 41'	08° 37'	Maggio 1993
ORIO AL SERIO	SMAM	Lombardia	BG	238	45°40'	09°42'	Gennaio 1951
BRESCIA GHEDI	SMAM	Lombardia	BS	102	45°25'	10°17'	Gennaio 1951
ZANZARINA	RAN	Lombardia	MN	40	45°13'	10°32'	Ottobre 1992
MONTANASO LOMBARDO	RAN	Lombardia	LO	83	45°20'	09°27'	Gennaio 1991
VIGALZANO	RAN	Trentino	TN	539	46°04'	11°14'	Gennaio 1999
VERONA VILLAFRANCA	SMAM	Veneto	VR	67	45°28'	10°56'	Gennaio 1951
VICENZA	SMAM	Veneto	VI	39	45°34'	11°31'	Gennaio 1951
SUSEGANA	RAN	Veneto	TV	67	45°51'	12°16'	Agosto 1991
TREVISO SANT'ANGELO	SMAM	Veneto	TV	18	45°39'	12°11'	Gennaio 1955
VENEZIA TESSERA	SMAM	Veneto	VE	2	45°30'	12°20'	Gennaio 1958
CIVIDALE	RAN	Friuli V. G.	UD	130	46°05'	13°25'	Gennaio 1997
TRIESTE	SMAM	Friuli V. G.	TS	8	45°39'	13°47'	Gennaio 1951
FIUME VENETO	RAN	Friuli V. G.	PN	19	45°55'	12°43'	Aprile 1996
CAPO MELE	SMAM	Liguria	SV	220	43°57'	08°10'	Gennaio 1963
GENOVA SESTRI	SMAM	Liguria	GE	2	44°25'	08°52'	Gennaio 1958
SARZANA LUNI	SMAM	Liguria	SP	9	44°05'	09°59'	Gennaio 1970
PIACENZA	SMAM	Emilia R.	PC	134	45°00'	09°42'	Gennaio 1951
BOLOGNA B. PANIGALE	SMAM	Emilia R.	BO	36	44°30'	11°19'	Gennaio 1951
MARINA DI RAVENNA	SMAM	Emilia R.	RA	2	44°28'	12°17'	Gennaio 1951
CESENA	RAN	Emilia R.	FC	46	44°07'	12°12'	Gennaio 2006
RIMINI	SMAM	Emilia R.	RN	12	44°02'	12°37'	Gennaio 1951
SAN CASCIANO	RAN	Toscana	FI	230	43°40'	11°09'	Febbraio 1993
SAN PIERO A GRADO	RAN	Toscana	PI	3	43°40'	10°21'	Febbraio 1993
AREZZO	SMAM	Toscana	AR	248	43°28'	11°51'	Gennaio 1957
RADICOFANI	SMAM	Toscana	SI	896	42°54'	11°46'	Gennaio 1951
GROSSETO	SMAM	Toscana	GR	5	42°45'	11°07'	Gennaio 1951
SANTA FISTA	RAN	Umbria	PG	311	43°31'	12°08'	Ottobre 1992
MARSCIANO	RAN	Umbria	PG	229	43°00'	12°18'	Ottobre 1992
FRONTONE	SMAM	Marche	PS	570	43°31'	12°44'	Gennaio 1954
FALCONARA	SMAM	Marche	AN	12	43°37'	13°22'	Gennaio 1954
MONSAMPOLO	RAN	Marche	AP	43	42°53'	13°48'	Agosto 1992
CAPRAROLA	RAN	Lazio	VT	650	42°20'	12°11'	Ottobre 1992
ROMA CIAMPINO	SMAM	Lazio	RM	129	41°48'	12°35'	Gennaio 1951
ROMA COLLEGIO ROMANO	RAN	Lazio	RM	57	41°54'	12°29'	Marzo 1998
MONTEROTONDO	RAN	Lazio	RM	51	42°05'	12°38'	Marzo 2005
BORGIO SAN MICHELE	RAN	Lazio	LT	12	41°27'	12°54'	Dicembre 1994
PALIANO	RAN	Lazio	FR	263	41°49'	13°01'	Agosto 2003
FROSINONE	SMAM	Lazio	FR	180	41°38'	13°18'	Gennaio 1951
CASTEL DI SANGRO	RAN	Abruzzo	AQ	810	41°45'	14°06'	Maggio 1998
PESCARA	SMAM	Abruzzo	PE	10	42°26'	14°12'	Gennaio 1951
CAMPOCHIARO	RAN	Molise	CB	502	41°28'	14°32'	Ottobre 1992
TERMOLI	SMAM	Molise	CB	16	42°00'	15°00'	Gennaio 1951
GRAZZANISE	SMAM	Campania	CE	9	41°03'	14°04'	Gennaio 1962
PIANO CAPPELLE	RAN	Campania	BN	152	41°07'	14°50'	Luglio 1993
NAPOLI CAPODICHINO	SMAM	Campania	NA	88	40°51'	14°18'	Gennaio 1951
CAPO PALINURO	SMAM	Campania	SA	184	40°01'	15°16'	Gennaio 1951
PONTECAGNANO	RAN	Campania	SA	29	40°37'	14°52'	Dicembre 1994
FOGGIA AMENDOLA	SMAM	Puglia	FG	57	41°26'	15°33'	Gennaio 1958
PALO DEL COLLE	RAN	Puglia	BA	191	41°03'	16°38'	Gennaio 1991
TURI	RAN	Puglia	BA	230	40°55'	17°01'	Gennaio 1991
MARINA DI GINOSA	SMAM	Puglia	TA	2	40°26'	16°53'	Gennaio 1951
BRINDISI	SMAM	Puglia	BR	15	40°39'	17°57'	Gennaio 1951
SANTA MARIA DI LEUCA	SMAM	Puglia	LE	104	39°49'	18°21'	Gennaio 1951
LECCE	SMAM	Basilicata	LE	48	40°21'	18°10'	Gennaio 1951
POTENZA	SMAM	Basilicata	PZ	823	40°38'	15°48'	Gennaio 1951
ALIANO	RAN	Basilicata	MT	250	40°17'	16°19'	Aprile 1998
MATERA	RAN	Basilicata	MT	370	40°39'	16°37'	Gennaio 1999
BONIFATI	SMAM	Calabria	CS	484	39°35'	15°53'	Gennaio 1960
SIBARI	RAN	Calabria	CS	10	39°44'	16°27'	Luglio 1993
LAMEZIA TERME	SMAM	Calabria	CZ	216	38°58'	16°19'	Gennaio 1976
REGGIO CALABRIA	SMAM	Calabria	RC	11	38°04'	15°39'	Gennaio 1951
TRAPANI BIRGI	SMAM	Sicilia	TP	7	37°55'	12°30'	Gennaio 1959
PALERMO PUNTA RAISI	SMAM	Sicilia	PA	21	38°11'	13°06'	Gennaio 1960
MESSINA	SMAM	Sicilia	ME	59	38°12'	15°33'	Gennaio 1951
PIETRANERA	RAN	Sicilia	AG	158	37°30'	13°31'	Agosto 1991
GELA	SMAM	Sicilia	CL	11	37°05'	14°13'	Gennaio 1959
SANTO PIETRO	RAN	Sicilia	CT	313	37°07'	14°32'	Ottobre 1991
LIBERTINIA	RAN	Sicilia	CT	183	37°33'	14°35'	Maggio 1992
COZZO SPADARO	SMAM	Sicilia	SR	46	36°41'	15°08'	Gennaio 1951
ALGHERO	SMAM	Sardegna	SS	23	40°38'	08°17'	Gennaio 1951
OLBIA COSTA SMERALDA	SMAM	Sardegna	SS	11	40°54'	09°31'	Gennaio 1958
CAPO BELLAVISTA	SMAM	Sardegna	NU	138	39°56'	09°43'	Gennaio 1951
CAGLIARI ELMAS	SMAM	Sardegna	CA	4	39°15'	09°03'	Gennaio 1951
SANTA LUCIA	RAN	Sardegna	OR	14	39°59'	08°37'	Ottobre 1991
CHILIVANI	RAN	Sardegna	SS	216	40°37'	08°56'	Ottobre 1992

Annotazioni sulle mappe e tabelle degli eventi anomali

Le tabelle e le mappe riportate nel bollettino sono state elaborate con i dati rilevati da 46 stazioni della rete del Servizio Meteorologico dell'Aeronautica Militare (SMAM) e da 30 stazioni della Rete Agrometeorologica Nazionale (RAN) del Ministero delle Politiche Agricole e Forestali. I dati sono memorizzati nella Banca Dati Agrometeorologica del Servizio Informativo Agricolo Nazionale (SIAN). I dati della rete SMAM sono successivi al 1951 mentre quelli della RAN sono successivi al 1991. In copertina è riportata la mappa delle 76 stazioni. Inoltre:

- le stazioni selezionate garantiscono la sistematicità delle informazioni meteorologiche sull'intero territorio Italiano;
- non sono state considerate le stazioni al di sopra di 1000 metri di quota;
- le mappe di temperatura e precipitazione vengono tracciate con i dati elaborati ai nodi di una griglia con celle di 30 Km di lato. I dati di temperatura e precipitazione ai nodi della griglia sono calcolati mediante Analisi Oggettiva (Kriging) utilizzando i dati rilevati da tutte le stazioni delle reti SMAM e RAN acquisiti giornalmente dal SIAN.

Evento estremo: temperatura minima e massima estrema nella decade;

Media climatica: media climatica della temperatura minima e massima nella decade;

Numero giorni anomali: numero di giorni con temperatura minima e massima esterna al rispettivo intervallo climatico;

Evento giornaliero di temperatura: temperatura minima e massima giornaliera rilevata dalla stazione. Le temperature esterne all'intervallo climatico sono evidenziate in **blu (temperature inferiori all'intervallo climatico)** e in **rosso (temperature superiori all'intervallo climatico)**.

Il simbolo **!** identifica le temperature comprese tra i percentili 1 e 5 e 95 e 99.

Il simbolo **!!** identifica le temperature inferiori al percentile 1 e superiori al percentile 99.

Il calcolo dei percentili è stato ottenuto utilizzando le serie storiche di temperatura minima e massima del periodo 1951-2002;

Scarto dal clima: scarto della temperatura minima e massima rispetto alla rispettiva media climatica del giorno;

Intervallo climatico: intervallo di temperatura compreso tra il percentile 5 ed il percentile 95. Nell'intervallo climatico ricadono statisticamente il 90 % degli eventi termici osservati;

Precipitazione totale: precipitazione totale nella decade, il calcolo viene eseguito se sono presenti più del 50 % delle osservazioni giornaliere;

Precipitazione climatica: precipitazione media climatica nella decade;

Precipitazione massima giornaliera: precipitazione massima rilevata in un giorno della decade;

Numero giorni piovosi: numero di giorni della decade con precipitazione giornaliera superiore a 1 mm;

Numero giorni anomali: numero di giorni della decade con precipitazione giornaliera superiore alla soglia climatica;

Precipitazione: precipitazione giornaliera rilevata dalla stazione. Sono elencati i soli eventi di precipitazioni superiori alla soglia climatica (precipitazione inferiore al percentile 90). Il calcolo dei percentili è stato ottenuto utilizzando le serie storiche di precipitazione giornaliera del periodo 1951-2002;

Scarto dal clima: scarto della precipitazione rispetto alla media climatica del giorno;

Soglia climatica: precipitazione limite corrispondente al percentile 90. Nell'intervallo climatico ricadono statisticamente il 90 % degli eventi di precipitazione osservati.

Riferimenti

Giovanni Dal Monte	CRA -UCEA Via del Caravita 7/A 00195 Roma tel. 003906695311 fax 00390669531215 e-mail:ucea@ucea.it www.ucea.it
Stanislao Esposito	CRA -UCEA Via del Caravita 7/A 00195 Roma tel. 003906695311 fax 00390669531215 e-mail:ucea@ucea.it www.ucea.it
Carla Todisco	SIAN (Sistema Informativo Agricolo Nazionale) - Via Luigi Rizzo 28 00136 Roma - tel. 003906399311 www.sian.it
DATI:	R.A.N. (Rete Agrometeorologica Nazionale) a partire dal 1990
	S.M.A.M. (Servizio Meteorologico Aeronautica Militare) a partire dal 1951