



BOLLETTINO DECADELE DELLE ANOMALIE

III DECADE DI AGOSTO 2007 - N°24



Indice

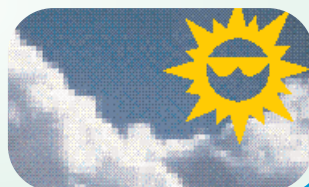
Temperature estreme nella decade	pag. 2
Temperature anomale	pag. 3 - 8
Mappe degli scarti dal clima	pag. 9
Precipitazioni nella decade	pag. 10
Precipitazioni anomale	pag. 11
Mappe delle precipitazioni	pag. 12
Tendenza meteorologica	pag. 13
Elenco stazioni	pag. 14
Note su mappe e tabelle	pag. 14

Tendenza:

Un fronte perturbato in transito sul nostro Paese sta portando sul medio versante adriatico e sulle regioni meridionali. Contemporaneamente correnti di aria fredda provenienti dalla Scandinavia provocheranno un sensibile calo delle temperature soprattutto al nord e sul settore orientale.

Situazione:

Nei primi giorni della decade una depressione localizzata sulla Francia ha interessato le regioni settentrionali e parte di quelle centrali con nuvolosità diffusa e rovesci sparsi. Il sud invece è stato coinvolto in maniera moderata. A metà decade l'aumento della pressione ha favorito il graduale ripristino di condizioni stabili e soleggiate su gran parte del Paese, salvo fenomeni perturbati sul settore alpino e prealpino. Nella seconda metà della decade l'anticiclone africano ha ripreso il dominio del mediterraneo. Le temperature sono salite e sono stati registrati numerosi valori superiori alla media stagionale.



Analisi delle temperature della III decade di agosto 2007 *

Stazione	Prov.	Quota (m)	T. min(°C)	T. max (°C)	Media climatica (°C)		Numero di giorni anomali	
			più bassa	più alta	T. min	T. max	T. min	T. max
TORINO CASELLE	TO	301	12.2	29.1	14.9	25.6	1	1
NOVARA CAMERI	NO	178	10.8	31.0	14.7	26.7	1	2
MONDOVI'	CN	559	12.6	28.2	16.9	24.8	4	2
VERZUOLO	CN	420	11.7	29.6	16.6	26.3	3	2
CARPENETO	AL	230	13.1	30.8	16.3	27.0	1	2
VERCELLI	VC	134	11.8	30.8	16.3	27.0	3	2
ORIO AL SERIO	BG	238	14.3	31.7	16.1	26.1	3	4
BRESCIA GHEDI	BS	102	14.0	33.4	16.5	27.0	1	4
PIUBEGA	MN	38	12.1	34.0	15.8	28.8	2	3
MONTANASO LOMBARDO	LO	83	13.7	31.6	16.5	27.8	0	2
VIGALZANO	TN	539	10.8	27.9	14.4	25.7	1	1
VERONA VILLAFRANCA	VR	67	12.8	33.6	16.4	27.2	1	4
VICENZA	VI	39	13.4	33.4	15.9	27.3	0	2
TREVISO SANT'ANGELO	TV	18	14.4	31.6	16.4	27.3	0	0
SUSEGANA	TV	67	12.9	32.0	16.0	27.0	0	3
VENEZIA TESSERA	VE	2	14.9	32.7	16.7	26.3	0	1
ROVIGO	RO	5	11.3	33.5	17.5	26.7	1	3
CIVIDALE	UD	130	13.2	31.4	16.9	28.1	0	0
TRIESTE	TS	8	17.6	31.8	19.2	26.6	1	1
FIUME VENETO	PN	19	12.7	32.0	16.4	28.2	1	1
GUALDO	FE	6	14.0	35.4	17.5	26.7	0	4
CESENA	FC	46	13.7	33.1	17.5	29.6	1	5
CAPO MELE	SV	220	15.6	30.0	19.8	26.5	5	2
ALBENGA	SV	8	14.1	31.6	20.1	26.7	4	4
GENOVA SESTRI	GE	2	14.8	31.4	20.1	26.7	4	3
SARZANA LUNI	SP	9	15.0	34.0	17.2	27.7	1	3
PIACENZA	PC	134	15.4	32.6	15.4	27.1	3	4
BOLOGNA B. PANIGALE	BO	36	13.7	34.8	17.3	28.3	1	4
MARINA DI RAVENNA	RA	2	17.4	29.0	18.0	27.2	2	0
RIMINI	RN	12	16.0	35.4	16.8	26.7	2	1
SAN CASCIANO	FI	230	14.6	33.3	17.3	29.6	0	1
POMARANACE	PI	326	15.1	34.9	17.4	29.6	5	7
SAN PIERO A GRADO	PI	3	12.2	34.8	15.6	28.9	0	4
AREZZO	AR	248	12.8	35.4	13.2	28.4	2	5
RADICOFANI	SI	896	10.4	28.6	15.3	23.6	2	0
GROSSETO	GR	5	15.8	37.0	16.6	29.3	1	5
SANTA FISTA	PG	311	12.2	35.6	12.8	29.2	1	5
MARSCIANO	PG	229	14.6	36.0	15.9	30.0	1	6
FRONTONE	PU	570	15.8	35.0	16.8	25.1	2	3
FALCONARA	AN	12	17.5	31.1	16.7	27.3	1	0
MONSAMPOLO	AP	43	16.4	41.1	17.1	29.1	0	3
CAPRAROLA	VT	650	13.5	36.5	16.7	27.2	4	6
ROMA CIAMPINO	RM	129	19.4	40.0	17.3	29.4	4	6
ROMA COLLEGIO ROMANO	RM	57	20.4	38.9	20.4	30.2	2	4
POTENZA PICENA	MC	119	18.0	36.2	17.5	29.6	1	5
MONTEROTONDO	RM	51	16.1	41.6	15.5	30.0	1	8
BORGIO SAN MICHELE	LT	12	16.3	41.2	16.9	29.8	2	6
FROSINONE	FR	180	17.6	41.4	15.7	29.4	7	9
CASTEL DI SANGRO	AQ	810	8.7	35.2	9.5	26.9	3	6
PESCARA	PE	10	14.5	45.0	16.6	27.8	0	4
CAMPOCHIARO	CB	502	9.6	37.7	11.2	29.0	3	6
TERMOLI	CB	16	23.4	40.8	20.8	26.8	6	4
GRAZZANISE	CE	9	17.8	39.0	17.3	29.1	5	7
PIANO CAPELLE	BN	152	14.7	40.0	15.3	30.3	3	6
NAPOLI CAPODICHINO	NA	88	19.7	39.5	18.0	28.8	5	7
CAPO PALINURO	SA	184	21.2	39.0	20.5	28.0	9	10
PONTECAGNANO	SA	29	16.1	42.0	16.5	29.2	5	7
FOGGIA AMENDOLA	FG	57	14.8	43.6	17.6	30.7	6	5
PALO DEL COLLE	BA	191	15.4	41.0	16.2	30.2	6	5
TURI	BA	230	17.5	38.8	16.8	29.4	7	4
MARINA DI GINOSA	TA	2	20.2	39.8	19.4	29.5	6	6
BRINDISI	BR	15	21.8	37.4	20.2	28.4	4	6
S. MARIA DI LEUCA	LE	104	23.0	34.0	21.1	28.0	5	2
LECCE	LE	48	19.6	40.2	18.6	30.2	8	4
POTENZA	PZ	823	-	-	-	-	-	-
ALIANO	MT	250	11.5	40.1	15.5	32.9	1	5
MATERA	MT	370	16.2	40.5	16.8	31.4	6	5
BONIFATI	CS	484	19.0	38.4	19.1	26.8	8	10
SIBARI	CS	10	17.6	42.1	18.8	31.8	4	5
LAMEZIA TERME	CZ	13	15.0	40.4	18.0	28.8	1	6
REGGIO CALABRIA	RC	11	23.5	39.8	21.4	30.5	2	5
TRAPANI BIRGI	TP	7	19.6	39.0	20.2	29.8	2	5
PALERMO PUNTA RAISI	PA	21	-	-	-	-	-	-
MESSINA	ME	59	24.0	40.2	23.1	29.5	10	9
PIETRANERA	AG	158	14.8	41.0	15.9	33.3	4	4
GELA	CL	11	23.0	36.0	21.3	27.1	8	11
SANTO PIETRO	CT	313	19.9	39.1	19.0	31.5	7	3
LIBERTINIA	CT	188	17.7	42.4	18.3	34.6	1	5
COZZO SPADARO	SR	46	23.6	34.8	22.3	29.6	3	4
ALGHERO	SS	23	13.1	39.2	17.5	28.4	1	5
OLBIA COSTA SMERALDA	SS	11	17.1	38.4	17.9	30.7	1	2
CAPO BELLAVISTA	NU	138	20.0	38.2	20.8	28.5	3	6
CAGLIARI ELMAS	CA	4	17.2	39.8	19.0	29.5	1	4

Temperature anomale della III decade di agosto 2007 *

Stazione	Prov.	Quota (m)	Giorno	Eventi giornalieri (°C)		Scarto dal clima (°C)		Intervallo climatico (°C)	
				T. min	T. max	T. min	T. max	T. min	T. max
TORINO CASELLE	TO	301	21	12.5	17.3 !	-3.2	-9.1	10.3	19.6
NOVARA CAMERI	NO	178	21	10.8	17.4 !!	-4.6	-10.0	10.0	19.8
MONDOVI'	CN	559	21	13.0 !	18.4 !	-4.7	-7.4	13.3	21.6
VERZUOLO	CN	420	21	12.9 !	19.1 !	-4.3	-8.0	13.5	20.5
CARPENETO	AL	230	21	13.1 !	20.6 !	-4.0	-7.5	13.2	20.2
VERCELLI	VC	134	21	12.7 !	19.4 !!	-4.4	-8.7	13.2	20.2
ORIO AL SERIO	BG	238	21	14.3	19.4 !	-2.4	-7.5	11.9	20.9
BRESCIA GHEDI	BS	102	21	15.7	18.2 !!	-1.4	-9.5	12.6	20.9
PIUBEGA	MN	38	21	13.3	19.7 !!	-3.3	-10.1	12.6	19.2
MONTANASO LOMBARDO	LO	83	21	13.7	18.5 !!	-3.7	-10.2	13.5	20.2
VIGALZANO	TN	539	21	12.0	15.3 !	-2.8	-11.1	11.3	17.5
VERONA VILLAFRANCA	VR	67	21	14.2	20.4 !	-2.9	-7.6	12.4	21.0
ROVIGO	RO	5	21	11.3 !	24.7	-6.5	-2.5	13.0	21.8
CESENA	FC	46	21	13.7 !	28.4	-4.7	-1.7	14.9	21.6
CAPO MELE	SV	220	21	15.6 !	18.7 !!	-4.8	-8.4	16.8	23.9
ALBENGA	SV	8	21	15.1 !	20.7 !!	-5.7	-6.6	16.7	24.4
GENOVA SESTRI	GE	2	21	14.8 !	20.3 !!	-6.0	-7.0	16.7	24.4
SARZANA LUNI	SP	9	21	16.4	21.0 !!	-1.5	-7.6	14.3	21.7
PIACENZA	PC	134	21	15.6	20.2 !	-0.4	-7.7	11.5	19.7
BOLOGNA B. PANIGALE	BO	36	21	13.7	22.8 !	-4.2	-6.4	13.7	21.8
POMARANACE	PI	326	21	15.1	23.9 !	-3.2	-6.2	14.9	21.6
SAN PIERO A GRADO	PI	3	21	15.8	21.8 !!	-0.4	-7.9	12.4	19.7
RADICOFANI	SI	896	21	10.4 !	18.0	-5.9	-6.7	10.9	21.4
GROSSETO	GR	5	21	16.4	25.0 !	-0.7	-5.0	13.1	20.9
CASTEL DI SANGRO	AQ	810	21	15.0 !!	26.7	5.1	-1.5	6.2	12.6
TERMOLI	CB	16	21	23.6	34.6 !	2.1	7.2	17.2	25.6
CAPO PALINURO	SA	184	21	21.2	33.2 !!	0.2	4.7	17.1	24.1
BRINDISI	BR	15	21	23.0	34.8 !	2.3	5.9	16.7	24.5
BONIFATI	CS	484	21	19.0	34.2 !!	-0.5	7.0	15.6	22.7
LAMEZIA TERME	CZ	13	21	15.0	35.3 !!	-3.5	6.1	14.2	22.9
TRAPANI BIRGI	TP	7	21	20.0	35.6 !	-0.3	5.4	16.5	24.0
GELA	CL	11	21	24.4	33.0 !	2.8	5.7	18.3	24.7
ALGHERO	SS	23	21	13.1 !	29.7	-4.8	0.7	14.2	21.6
CHILIVANI	SS	216	21	10.0 !	31.1	-5.6	-2.4	11.4	19.8
SANTA LUCIA	OR	14	21	13.7 !	30.7	-4.4	-1.9	14.4	22.0
NOVARA CAMERI	NO	178	22	12.2	19.8 !	-3.1	-7.5	9.8	19.7
MONDOVI'	CN	559	22	12.6 !	16.4 !	-4.9	-9.2	13.2	21.5
VERZUOLO	CN	420	22	12.2 !	19.0 !	-4.9	-8.0	13.4	20.4
CARPENETO	AL	230	22	13.2	19.7 !!	-3.8	-8.2	13.0	20.1
VERCELLI	VC	134	22	12.8 !	20.3 !	-4.2	-7.6	13.0	20.1
PIUBEGA	MN	38	22	12.1 !	26.8	-4.3	-2.8	12.4	19.1
MONTANASO LOMBARDO	LO	83	22	15.1	21.2 !!	-2.1	-7.4	13.3	20.0
VIGALZANO	TN	539	22	10.8 !	23.2	-3.9	-3.1	11.2	17.5
CESENA	FC	46	22	17.6	24.0 !	-0.6	-6.0	14.9	21.4
CAPO MELE	SV	220	22	16.0 !	21.4 !!	-4.3	-5.6	16.7	23.8
ALBENGA	SV	8	22	14.2 !	23.8	-6.4	-3.4	16.6	24.3
GENOVA SESTRI	GE	2	22	14.8 !	22.7 !	-5.8	-4.5	16.6	24.3
POMARANACE	PI	326	22	15.9	25.2 !	-2.3	-4.8	14.9	21.4
MONTEROTONDO	RM	51	22	17.7	34.3 !	1.3	3.8	10.9	22.2
BORGIO SAN MICHELE	LT	12	22	18.2	35.6 !	0.9	5.1	13.4	19.9
FROSINONE	FR	180	22	20.2 !	36.2 !	4.0	6.0	12.2	19.9
CASTEL DI SANGRO	AQ	810	22	13.4 !	31.4	3.5	3.4	6.2	12.6
GRAZZANISE	CE	9	22	18.4	35.4 !!	0.7	5.7	13.9	20.7
NAPOLI CAPODICHINO	NA	88	22	21.9	35.1 !	3.5	5.7	14.4	22.2
CAPO PALINURO	SA	184	22	25.2 !	36.0 !!	4.3	7.6	17.0	24.1
PONTECAGNANO	SA	29	22	20.3 !	39.0 !!	3.5	9.3	13.8	19.4
PALO DEL COLLE	BA	191	22	23.5 !!	40.3 !!	6.8	9.2	13.3	20.1
TURI	BA	230	22	24.9 !!	36.7	7.6	6.4	13.9	20.8
MARINA DI GINOSA	TA	2	22	26.0 !!	29.4	6.1	-0.7	15.9	23.6
BRINDISI	BR	15	22	24.6 !	36.0 !!	4.0	7.2	16.6	24.5
LECCE	LE	48	22	25.0 !!	36.4	6.0	5.6	14.8	22.7
MATERA	MT	370	22	22.4 !!	35.5	5.2	3.0	13.8	20.6
BONIFATI	CS	484	22	25.4 !!	37.2 !!	6.0	10.1	15.5	22.7
LAMEZIA TERME	CZ	13	22	22.9 !	39.4 !!	4.5	10.3	14.1	22.9
TRAPANI BIRGI	TP	7	22	24.0	39.0 !!	3.7	8.9	16.5	24.0
MESSINA	ME	59	22	26.8 !	34.2 !	3.3	4.3	20.0	26.6
PIETRANERA	AG	158	22	23.9 !!	38.9	7.8	4.9	12.8	19.2
GELA	CL	11	22	28.8 !!	34.6 !!	7.3	7.3	18.2	24.6
SANTO PIETRO	CT	313	22	24.5 !!	39.0 !	5.1	6.8	16.2	22.8
TORELLA DEI LOMBARDI	AV	564	22	20.2	35.8 !!	1.9	5.8	14.2	23.2
MONDOVI'	CN	559	23	12.6 !	20.4	-4.8	-5.0	13.0	21.4
VERZUOLO	CN	420	23	11.7 !	22.9	-5.3	-3.9	13.3	20.4
FIUME VENETO	PN	19	23	14.8	22.9 !	-2.1	-5.9	12.9	20.0
CESENA	FC	46	23	15.6	22.2 !!	-2.5	-7.7	14.7	21.2
CAPO MELE	SV	220	23	16.2 !	23.2	-4.0	-3.7	16.5	23.7
ALBENGA	SV	8	23	14.1 !	24.7	-6.4	-2.4	16.5	24.2
GENOVA SESTRI	GE	2	23	16.3 !	24.2	-4.2	-2.9	16.5	24.2
BOLOGNA B. PANIGALE	BO	36	23	16.1	22.5 !	-1.5	-6.4	13.4	21.6
SAN CASCIANO	FI	230	23	16.2	22.7 !	-1.6	-7.7	14.0	20.9
POMARANACE	PI	326	23	16.0	21.5 !!	-2.1	-8.4	14.7	21.2
SAN PIERO A GRADO	PI	3	23	13.0	23.7 !	-3.0	-5.8	12.1	19.6
GROSSETO	GR	5	23	18.0	24.6 !	1.1	-5.2	12.8	20.8
ROMA CIAMPINO	RM	129	23	22.2 !	32.0	4.6	2.2	13.5	21.3
BORGIO SAN MICHELE	LT	12	23	20.5 !	33.4	3.3	3.0	13.2	19.8
FROSINONE	FR	180	23	21.8 !	36.0 !	5.7	6.0	12.1	19.8

Temperature anomale della III decade di agosto 2007 *

Stazione	Prov.	Quota (m)	Giorno	Evento giornaliero (°C)		Scarto dal clima (°C)		Intervallo climatico (°C)	
				T. min	T. max	T. min	T. max	T. min	T. max
CASTEL DI SANGRO	AQ	810	23	12.6 !	32.4	2.8	4.6	6.1	12.5
GRAZZANISE	CE	9	23	21.0 !	36.0 !!	3.4	6.4	13.8	20.6
PIANO CAPPELLE	BN	152	23	19.6 !	40.0 !!	3.9	8.9	11.8	19.0
NAPOLI CAPODICHINO	NA	88	23	23.1 !	38.2 !!	4.8	9.0	14.3	22.1
CAPO PALINURO	SA	184	23	30.0 !!	38.6 !!	9.2	10.3	16.8	24.0
PONTECAGNANO	SA	29	23	22.4 !!	38.3 !!	5.6	8.7	13.6	19.4
FOGGIA AMENDOLA	FG	57	23	20.0	39.2 !	2.1	8.0	13.6	21.7
PALO DEL COLLE	BA	191	23	20.4 !	39.1 !	3.8	8.2	13.1	20.1
TURI	BA	230	23	23.2 !!	38.8 !	5.9	8.7	13.8	20.7
MARINA DI GINOSA	TA	2	23	24.2 !	30.8	4.4	0.9	15.8	23.6
BRINDISI	BR	15	23	25.0 !	35.0 !	4.4	6.3	16.5	24.4
S. MARIA DI LEUCA	LE	104	23	25.0 !	30.4	3.5	2.0	17.6	24.8
LECCE	LE	48	23	23.6 !	40.2 !!	4.7	9.5	14.7	22.7
MATERA	MT	370	23	22.2 !!	40.5 !!	5.0	8.1	13.6	20.5
BONIFATI	CS	484	23	32.0 !!	38.4 !!	12.7	11.4	15.4	22.6
SIBARI	CS	10	23	23.0 !	38.2 !	3.9	5.8	15.8	22.9
LAMEZIA TERME	CZ	13	23	21.2	40.4 !!	2.9	11.3	13.9	22.8
TRAPANI BIRGI	TP	7	23	23.6	39.0 !!	3.3	9.0	16.4	24.0
MESSINA	ME	59	23	26.8 !	39.0 !!	3.4	9.2	19.9	26.5
PIETRANERA	AG	158	23	21.6 !!	40.0 !	5.5	6.1	12.8	19.2
GELA	CL	11	23	23.4	36.0 !!	1.9	8.8	18.2	24.6
SANTO PIETRO	CT	313	23	25.6 !!	38.4 !	6.2	6.3	16.1	22.7
LIBERTINIA	CT	188	23	21.5	41.5 !	2.9	6.2	15.2	22.3
TORELLA DEI LOMBARDI	AV	564	23	23.2 !	37.7 !!	5.1	7.8	14.0	23.0
VERCELLI	VC	134	24	11.8 !	25.9	-4.9	-1.7	12.6	20.0
FIUME VENETO	PN	19	24	12.7 !	25.6	-4.1	-3.0	12.7	19.9
CESENA	FC	46	24	15.3	24.0 !	-2.6	-5.8	14.4	21.0
ALBENGA	SV	8	24	15.4 !	25.5	-5.0	-1.5	16.4	24.1
GENOVA SESTRI	GE	2	24	15.8 !	28.1	-4.6	1.1	16.4	24.1
ROMA CIAMPINO	RM	129	24	20.0	35.0 !	2.5	5.3	13.4	21.2
MONTEROTONDO	RM	51	24	18.6	35.3 !!	2.5	5.0	10.4	21.8
BORGIO SAN MICHELE	LT	12	24	18.7	37.9 !!	1.5	7.7	13.1	19.8
FROSINONE	FR	180	24	19.4	38.6 !!	3.4	8.8	12.0	19.7
CASTEL DI SANGRO	AQ	810	24	11.7	35.2 !	1.9	7.7	6.1	12.5
CAMPOCHIARO	CB	502	24	16.2 !	37.6 !	4.6	7.8	7.0	15.5
GRAZZANISE	CE	9	24	20.6 !	39.0 !!	3.1	9.6	13.7	20.6
PIANO CAPPELLE	BN	152	24	19.6 !	40.0 !!	4.0	9.1	11.6	19.0
NAPOLI CAPODICHINO	NA	88	24	23.5 !	39.5 !!	5.3	10.4	14.2	22.1
CAPO PALINURO	SA	184	24	28.0 !!	39.0 !!	7.3	10.8	16.7	24.0
PONTECAGNANO	SA	29	24	20.6 !	42.0 !!	3.9	12.5	13.4	19.4
FOGGIA AMENDOLA	FG	57	24	21.8 !	34.8	4.0	3.8	13.5	21.6
PALO DEL COLLE	BA	191	24	20.0 !	33.2	3.5	2.5	13.0	20.0
TURI	BA	230	24	21.6 !	33.7	4.4	3.8	13.6	20.6
MARINA DI GINOSA	TA	2	24	23.6 !	38.0 !!	3.9	8.2	15.6	23.5
BRINDISI	BR	15	24	25.2 !	29.6	4.8	1.0	16.4	24.2
S. MARIA DI LEUCA	LE	104	24	26.0 !	34.0 !	4.6	5.7	17.5	24.8
LECCE	LE	48	24	23.0 !	35.4	4.2	4.9	14.6	22.6
ALIANO	MT	250	24	17.6	40.1 !	1.9	6.4	10.3	19.2
MATERA	MT	370	24	20.9 !	36.3	3.8	4.2	13.4	20.5
BONIFATI	CS	484	24	28.8 !!	36.0 !!	9.6	9.1	15.3	22.6
SIBARI	CS	10	24	23.0 !	34.3	3.9	2.0	15.6	22.9
LAMEZIA TERME	CZ	13	24	20.8	34.9 !!	2.6	5.9	13.8	22.7
REGGIO CALABRIA	RC	11	24	24.8	37.6 !	3.0	6.8	17.8	25.4
MESSINA	ME	59	24	28.0 !!	36.0 !!	4.7	6.3	19.8	26.5
PIETRANERA	AG	158	24	18.0	41.0 !	2.0	7.2	12.8	19.2
GELA	CL	11	24	27.2 !!	33.2 !	5.8	6.0	18.1	24.5
SANTO PIETRO	CT	313	24	26.6 !!	39.1 !!	7.3	7.2	16.0	22.6
OLBIA COSTA SMERALDA	SS	11	24	17.8	24.9 !	-0.3	-6.1	13.8	22.1
CAPO BELLAVISTA	NU	138	24	20.0	24.2 !	-1.0	-4.5	18.2	24.0
TORELLA DEI LOMBARDI	AV	564	24	22.1	38.0 !!	4.2	8.2	13.8	22.8
SUSEGANA	TV	67	25	14.7	31.9 !	-1.6	4.6	11.9	19.6
ALBENGA	SV	8	25	19.2	30.7 !	-1.0	3.9	16.2	23.9
GENOVA SESTRI	GE	2	25	20.5	31.4 !	0.3	4.6	16.2	23.9
POMARANSE	PI	326	25	19.1	33.3 !	1.4	3.5	14.2	20.8
RADICOFANI	SI	896	25	20.6 !	27.4	5.1	3.6	10.3	20.5
GROSSETO	GR	5	25	17.6	36.8 !!	0.8	7.3	12.6	20.7
SANTA FISTA	PG	311	25	12.2	35.0 !	-0.8	5.4	8.7	16.4
MARSCIANO	PG	229	25	15.3	36.0 !	-0.8	5.7	12.1	19.3
CAPRAROLA	VT	650	25	24.6 !!	36.5 !!	7.7	9.0	12.4	21.2
ROMA CIAMPINO	RM	129	25	20.2	40.0 !!	2.8	10.4	13.3	21.1
ROMA COLLEGIO ROMANO	RM	57	25	22.6	38.9 !!	2.0	8.5	16.6	23.7
MONTEROTONDO	RM	51	25	19.7	41.6 !!	3.8	11.4	10.0	21.6
BORGIO SAN MICHELE	LT	12	25	18.3	41.2 !!	1.3	11.1	12.9	19.7
FROSINONE	FR	180	25	20.0 !	41.4 !!	4.1	11.8	11.9	19.6
CASTEL DI SANGRO	AQ	810	25	10.2	35.0 !	0.5	7.8	5.9	12.5
CAMPOCHIARO	CB	502	25	13.7	37.7 !	2.2	8.1	6.9	15.6
GRAZZANISE	CE	9	25	23.8 !!	36.8 !!	6.4	7.5	13.6	20.5
PIANO CAPPELLE	BN	152	25	19.0 !	39.6 !!	3.5	8.9	11.5	19.0
NAPOLI CAPODICHINO	NA	88	25	24.4 !!	38.8 !!	6.3	9.8	14.2	22.0
CAPO PALINURO	SA	184	25	24.8 !	33.0 !	4.2	4.9	16.6	23.9
PONTECAGNANO	SA	29	25	20.7 !	37.3 !!	4.1	7.9	13.2	19.4
FOGGIA AMENDOLA	FG	57	25	22.4 !	36.2	4.7	5.3	13.3	21.6
MARINA DI GINOSA	TA	2	25	25.4 !!	39.8 !!	5.8	10.2	15.5	23.4
BRINDISI	BR	15	25	24.8 !	29.2	4.5	0.7	16.3	24.1
LECCE	LE	48	25	24.0 !	32.6	5.3	2.2	14.5	22.5

Temperature anomale della III decade di agosto 2007 *

Stazione	Prov.	Quota (m)	Giorno	Evento giornaliero (°C)		Scarto dal clima (°C)		Intervallo climatico (°C)	
				T. min	T. max	T. min	T. max	T. min	T. max
ALIANO	MT	250	25	17.9	39.6 !	2.3	6.2	10.2	19.2
MATERA	MT	370	25	22.0 !	35.7	5.0	3.8	13.1	20.5
BONIFATI	CS	484	25	26.2 !!	34.0 !!	7.1	7.2	15.2	22.5
LAMEZIA TERME	CZ	13	25	19.4	34.1 !	1.3	5.1	13.6	22.5
MESSINA	ME	59	25	27.0 !	35.0 !!	3.8	5.4	19.8	26.4
PIETRANERA	AG	158	25	20.1 !	38.4	4.1	4.8	12.7	19.2
GELA	CL	11	25	27.4 !!	36.0 !!	6.0	8.9	18.1	24.5
SANTO PIETRO	CT	313	25	23.8 !	36.6	4.6	4.8	15.9	22.5
LIBERTINIA	CT	188	25	22.2 !	35.8	3.8	0.8	15.0	22.2
COZZO SPADARO	SR	46	25	26.4 !	29.6	4.0	-0.1	19.2	25.1
ALGHERO	SS	23	25	20.4	39.2 !!	2.8	10.7	13.7	21.4
CAGLIARI ELMAS	CA	4	25	24.0 !	35.4 !	4.9	5.8	14.9	23.4
SANTA LUCIA	OR	14	25	22.6 !	40.3 !	4.8	8.4	13.7	21.6
TORELLA DEI LOMBARDI	AV	564	25	21.0	37.4 !!	3.2	7.8	13.6	22.6
ORIO AL SERIO	BG	238	26	19.3	31.3 !	3.2	5.2	11.4	20.3
BRESCIA GHEDI	BS	102	26	18.1	32.6 !	1.6	5.6	11.5	20.5
PIUBEGA	MN	38	26	15.7	34.0 !	-0.1	5.2	11.2	18.7
VERONA VILLAFRANCA	VR	67	26	17.4	33.6 !	1.0	6.4	11.6	20.4
VICENZA	VI	39	26	18.0	33.2 !	2.1	5.9	11.1	19.8
SUSEGANA	TV	67	26	17.8	32.0 !	1.7	5.0	11.5	19.4
VENEZIA TESSERA	VE	2	26	18.7	32.7 !	2.0	6.4	12.3	20.3
ROVIGO	RO	5	26	14.2	33.5 !	-3.3	6.9	12.5	21.5
TRIESTE	TS	8	26	23.2	31.8 !	4.0	5.2	14.7	23.3
GUALDO	FE	6	26	17.7	34.7 !!	0.2	8.1	12.5	21.5
CAPO MELE	SV	220	26	24.6 !	28.0	4.8	1.5	16.1	23.3
ALBENGA	SV	8	26	21.2	31.6 !	1.1	4.9	16.1	23.8
SARZANA LUNI	SP	9	26	19.0	32.6 !	1.8	4.9	13.2	21.1
PIACENZA	PC	134	26	18.0	32.4 !	2.6	5.3	10.8	19.2
POMARANACE	PI	326	26	21.7 !	34.9 !!	4.2	5.3	13.8	20.6
SAN PIERO A GRADO	PI	3	26	16.0	34.1 !	0.3	5.1	11.4	19.2
AREZZO	AR	248	26	15.8	35.0 !	2.6	6.6	8.1	17.6
GROSSETO	GR	5	26	19.2	37.0 !!	2.5	7.7	12.4	20.6
MARSCIANO	PG	229	26	18.5	35.7 !	2.6	5.7	11.8	19.1
MONSAMPOLO	AP	43	26	20.2	33.9 !	3.0	4.8	12.9	20.6
CAPRAROLA	VT	650	26	25.7 !!	36.0 !!	9.0	8.8	12.2	21.0
ROMA CIAMPINO	RM	129	26	23.6 !!	39.4 !!	6.3	10.0	13.2	21.0
ROMA COLLEGIO ROMANO	RM	57	26	25.5 !!	38.6 !!	5.0	8.4	16.5	23.6
POTENZA PICENA	MC	119	26	22.0 !	32.7 !	4.4	3.0	12.7	21.5
MONTEROTONDO	RM	51	26	22.2 !	40.6 !!	6.6	10.5	9.5	21.3
BORGIO SAN MICHELE	LT	12	26	19.2	37.7 !!	2.3	7.8	12.8	19.6
FROSINONE	FR	180	26	20.8 !	39.6 !!	5.0	10.2	11.8	19.5
CASTEL DI SANGRO	AQ	810	26	10.3	32.8 !	0.7	5.8	5.7	12.5
CAMPOCHIARO	CB	502	26	12.3	35.3 !	0.9	6.0	6.7	15.5
TERMOLI	CB	16	26	25.0 !	28.0	4.2	1.2	16.6	24.9
GRAZZANISE	CE	9	26	22.8 !!	38.6 !!	5.5	9.5	13.5	20.5
PIANO CAPPELLE	BN	152	26	17.3	36.5 !	1.9	6.0	11.3	19.0
NAPOLI CAPODICHINO	NA	88	26	23.1 !	36.4 !!	5.1	7.6	14.1	21.9
CAPO PALINURO	SA	184	26	24.8 !	31.2	4.3	3.2	16.5	23.9
PONTECAGNANO	SA	29	26	18.5	33.1 !	2.0	3.8	13.0	19.4
FOGGIA AMENDOLA	FG	57	26	22.8 !	35.0	5.2	4.3	13.2	21.5
TURI	BA	230	26	20.6 !	33.6	3.7	4.1	13.2	20.4
MARINA DI GINOSA	TA	2	26	26.4 !!	39.0 !!	6.9	9.5	15.4	23.3
S. MARIA DI LEUCA	LE	104	26	25.4 !	33.0 !	4.2	5.0	17.2	24.6
LECCE	LE	48	26	23.6 !	34.4	5.0	4.2	14.4	22.4
MATERA	MT	370	26	21.5 !	35.2	4.6	3.7	12.9	20.4
BONIFATI	CS	484	26	25.2 !!	32.2 !	6.2	5.5	15.1	22.5
SIBARI	CS	10	26	20.8	37.3 !	2.0	5.4	15.2	22.8
REGGIO CALABRIA	RC	11	26	24.9	39.8 !!	3.4	9.2	17.6	25.2
MESSINA	ME	59	26	27.8 !	39.4 !!	4.7	9.9	19.7	26.2
PIETRANERA	AG	158	26	18.9	39.6 !	3.0	6.2	12.7	19.3
GELA	CL	11	26	26.2 !!	31.6 !	4.8	4.5	18.0	24.4
SANTO PIETRO	CT	313	26	22.7 !	36.1	3.6	4.5	15.7	22.4
LIBERTINIA	CT	188	26	19.1	42.4 !	0.8	7.6	14.9	22.1
COZZO SPADARO	SR	46	26	25.4 !	34.0 !	3.1	4.4	19.1	25.1
ALGHERO	SS	23	26	19.7	38.9 !!	2.2	10.5	13.6	21.4
CAPO BELLAVISTA	NU	138	26	24.0 !	33.2 !	3.2	4.7	18.0	23.8
CAGLIARI ELMAS	CA	4	26	21.6	37.6 !!	2.6	8.1	14.9	23.3
SANTA LUCIA	OR	14	26	19.5	39.1 !	1.8	7.4	13.6	21.6
TORELLA DEI LOMBARDI	AV	564	26	21.8	34.1 !	4.2	4.6	13.3	22.4
TORINO CASELLE	TO	301	27	19.9 !	29.1	5.0	3.6	9.6	19.0
ORIO AL SERIO	BG	238	27	21.5 !	31.7 !	5.5	5.8	11.3	20.2
BRESCIA GHEDI	BS	102	27	21.0 !	33.4 !	4.7	6.6	11.4	20.4
PIUBEGA	MN	38	27	18.6	33.4 !	3.0	4.8	10.9	18.6
VERONA VILLAFRANCA	VR	67	27	20.4 !	33.6 !	4.2	6.5	11.5	20.2
VICENZA	VI	39	27	19.6	33.4 !	3.8	6.3	10.9	19.7
SUSEGANA	TV	67	27	17.6	32.0 !	1.7	5.2	11.1	19.3
ROVIGO	RO	5	27	17.1	33.2 !	-0.3	6.7	12.4	21.4
GUALDO	FE	6	27	18.4	33.4 !	1.0	6.9	12.4	21.4
CAPO MELE	SV	220	27	23.4 !	30.0	3.7	3.7	16.0	23.2
ALBENGA	SV	8	27	21.1	30.8 !	1.2	4.2	16.0	23.6
SARZANA LUNI	SP	9	27	20.6	34.0 !!	3.5	6.5	13.0	21.0
PIACENZA	PC	134	27	18.8	32.6 !	3.5	5.7	10.7	19.1
BOLOGNA B. PANIGALE	BO	36	27	19.7	33.9 !	2.6	5.8	12.7	21.2
POMARANACE	PI	326	27	22.1 !	34.9 !!	4.9	5.4	13.5	20.5
SAN PIERO A GRADO	PI	3	27	16.6	34.8 !!	1.1	6.0	11.2	19.1
AREZZO	AR	248	27	15.6	35.4 !	2.5	7.2	7.9	17.6

* vedere annotazioni in ultima pagina

Bollettino decennale delle anomalie

Temperature anomale della III decade di agosto 2007 *

Stazione	Prov.	Quota (m)	Giorno	Evento giornaliero (°C)		Scarto dal clima (°C)		Intervallo climatico (°C)	
				T. min	T. max	T. min	T. max	T. min	T. max
GROSSETO	GR	5	27	20.0	34.2 !	3.4	5.0	12.3	20.5
SANTA FISTA	PG	311	27	12.9	35.6 !	0.1	6.6	8.0	16.3
MARSCIANO	PG	229	27	18.5	35.9 !	2.8	6.2	11.5	19.0
CAPRAROLA	VT	650	27	22.8 !!	34.5 !	6.3	7.6	12.1	20.8
ROMA CIAMPINO	RM	129	27	22.0 !	33.8 !	4.8	4.6	13.2	20.9
POTENZA PICENA	MC	119	27	19.2	32.0 !	2.0	2.4	12.1	21.3
MONTEROTONDO	RM	51	27	19.3	38.2 !!	4.0	8.2	9.0	21.0
FROSINONE	FR	180	27	19.6 !	36.4 !	3.9	7.2	11.6	19.4
TERMOLI	CB	16	27	25.4 !	30.2	4.7	3.5	16.5	24.8
GRAZZANISE	CE	9	27	20.8 !	35.6 !!	3.6	6.6	13.4	20.4
NAPOLI CAPODICHINO	NA	88	27	23.6 !	35.5 !!	5.7	6.8	14.0	21.8
CAPO PALINURO	SA	184	27	24.4 !	33.2 !!	4.0	5.3	16.4	23.8
PONTECAGNANO	SA	29	27	18.2	34.4 !!	1.8	5.3	12.8	19.4
FOGGIA AMENDOLA	FG	57	27	21.6 !	34.0	4.1	3.5	13.0	21.4
MARINA DI GINOSA	TA	2	27	25.0 !!	35.2 !	5.7	5.9	15.3	23.2
LECCE	LE	48	27	23.8 !	33.6	5.3	3.6	14.3	22.3
BONIFATI	CS	484	27	19.6	31.6 !	0.7	5.0	15.0	22.4
REGGIO CALABRIA	RC	11	27	25.6 !	35.0	4.2	4.5	17.5	25.1
MESSINA	ME	59	27	26.6 !	35.6 !!	3.6	6.2	19.7	26.1
PIETRANERA	AG	158	27	21.1 !	40.6 !	5.2	7.4	12.6	19.3
GELA	CL	11	27	26.2 !!	32.4 !	4.9	5.3	18.0	24.3
SANTO PIETRO	CT	313	27	22.9 !	35.3	3.9	3.9	15.6	22.2
COZZO SPADARO	SR	46	27	26.0 !	33.4 !	3.8	3.9	19.1	25.0
ALGHERO	SS	23	27	20.1	37.8 !!	2.6	9.5	13.4	21.3
CAPO BELLAVISTA	NU	138	27	24.2 !	30.2	3.5	1.8	17.9	23.7
NOVARA CAMERI	NO	178	28	19.0 !	29.4	4.6	3.1	8.7	19.0
MONDOVI'	CN	559	28	21.2 !	28.2	4.6	3.8	12.2	20.6
ORIO AL SERIO	BG	238	28	21.0 !	30.9 !	5.1	5.2	11.2	20.0
BRESCIA GHEDI	BS	102	28	20.1	32.1 !	3.9	5.4	11.2	20.3
VERONA VILLAFRANCA	VR	67	28	18.5	33.6 !	2.4	6.7	11.4	20.1
ROVIGO	RO	5	28	17.0	33.2 !	-0.3	6.8	12.3	21.4
GUALDO	FE	6	28	19.1	35.4 !!	1.8	9.0	12.3	21.4
CESENA	FC	46	28	19.1	33.1 !	2.1	3.7	13.2	20.3
PIACENZA	PC	134	28	20.0 !	32.2 !	4.9	5.4	10.6	18.9
BOLOGNA B. PANIGALE	BO	36	28	20.4	34.8 !	3.4	6.8	12.6	21.1
POMARANCE	PI	326	28	20.6 !	31.6	3.6	2.2	13.2	20.3
AREZZO	AR	248	28	16.2	35.4 !	3.2	7.4	7.8	17.5
SANTA FISTA	PG	311	28	14.1	34.9 !	1.5	6.3	7.7	16.2
MARSCIANO	PG	229	28	17.2	35.6 !	1.7	6.2	11.1	18.9
FRONTONE	PU	570	28	21.2	35.0 !	4.7	10.3	11.6	21.8
MONSAMPOLO	AP	43	28	18.8	33.1 !	2.0	4.4	12.3	20.2
CAPRAROLA	VT	650	28	20.4	34.1 !	4.1	7.4	11.9	20.5
POTENZA PICENA	MC	119	28	19.2	32.3 !	2.2	2.8	11.5	21.2
MONTEROTONDO	RM	51	28	16.5	37.7 !!	1.5	7.9	8.5	20.6
FROSINONE	FR	180	28	18.8	35.6 !	3.3	6.6	11.5	19.2
CASTEL DI SANGRO	AQ	810	28	8.7	32.4 !	-0.7	6.1	5.3	12.4
PESCARA	PE	10	28	14.5	33.1 !	-1.9	5.6	12.1	20.0
CAMPOCHIARO	CB	502	28	9.6	36.2 !	-1.5	7.5	6.3	15.3
TERMOLI	CB	16	28	24.6 !	31.2	4.0	4.7	16.4	24.5
PIANO CAPPELLE	BN	152	28	14.7	35.5 !	-0.5	5.5	10.9	18.9
CAPO PALINURO	SA	184	28	24.8 !	32.0 !	4.5	4.2	16.3	23.6
FOGGIA AMENDOLA	FG	57	28	14.8	37.2 !	-2.5	6.9	12.9	21.2
MARINA DI GINOSA	TA	2	28	21.2	34.4 !	2.0	5.2	15.1	23.1
ALIANO	MT	250	28	11.5	37.9 !	-3.9	5.5	10.0	19.1
MATERA	MT	370	28	17.6	36.7 !	0.9	5.9	12.4	20.3
BONIFATI	CS	484	28	23.0 !	32.4 !	4.2	5.9	14.9	22.3
REGGIO CALABRIA	RC	11	28	24.2	35.3 !	2.9	5.0	17.4	25.0
MESSINA	ME	59	28	26.2 !	31.8	3.3	2.5	19.6	26.0
GELA	CL	11	28	25.4 !	32.4 !	4.1	5.4	18.0	24.2
ALGHERO	SS	23	28	19.5	34.8 !	2.1	6.6	13.3	21.3
CAPO BELLAVISTA	NU	138	28	23.2	32.2 !	2.6	3.9	17.8	23.6
CHILIVANI	SS	216	28	16.0	38.7 !	1.0	7.1	10.3	19.2
TORELLA DEI LOMBARDI	AV	564	28	19.6	34.0 !	2.5	4.8	12.9	21.9
ORIO AL SERIO	BG	238	29	21.2 !	27.4	5.4	1.8	11.1	19.9
TRIESTE	TS	8	29	22.8 !	28.8	4.0	2.6	14.5	22.7
PIACENZA	PC	134	29	19.6 !	28.0	4.6	1.4	10.4	18.8
MARINA DI RAVENNA	RA	2	29	22.0 !	28.2	4.4	1.5	13.1	21.7
RIMINI	RN	12	29	20.5 !	35.4 !!	4.1	9.1	12.2	20.4
POMARANCE	PI	326	29	20.6 !	32.9 !	3.8	3.6	12.9	20.2
AREZZO	AR	248	29	15.0	35.0 !	2.2	7.2	7.7	17.4
SANTA FISTA	PG	311	29	14.0	34.7 !	1.5	6.4	7.3	16.1
MARSCIANO	PG	229	29	17.9	35.5 !	2.5	6.4	10.8	18.7
FRONTONE	PU	570	29	23.4 !	33.8 !	7.1	9.3	11.4	21.5
CAPRAROLA	VT	650	29	19.7	32.1 !	3.6	5.7	11.7	20.3
ROMA CIAMPINO	RM	129	29	20.2	33.8 !	3.2	4.8	13.0	20.6
ROMA COLLEGIO ROMANO	RM	57	29	20.4	34.1 !	0.4	4.5	16.2	23.1
POTENZA PICENA	MC	119	29	21.0	32.8 !!	4.3	3.4	10.9	21.1
MONTEROTONDO	RM	51	29	16.1	36.6 !!	1.4	7.0	8.0	20.3
BORGIO SAN MICHELE	LT	12	29	17.3	34.0 !	0.8	4.7	12.3	19.4
FROSINONE	FR	180	29	17.6	35.0 !	2.2	6.1	11.3	19.1
CASTEL DI SANGRO	AQ	810	29	9.9	34.2 !!	0.7	8.2	5.1	12.3
PESCARA	PE	10	29	16.2	37.0 !!	-0.1	9.6	12.0	19.9
CAMPOCHIARO	CB	502	29	12.9	35.7 !	1.9	7.3	6.0	15.2
TERMOLI	CB	16	29	26.0 !	33.6 !	5.6	7.2	16.3	24.4
CAPO PALINURO	SA	184	29	23.4	31.6 !	3.2	3.9	16.2	23.5

Temperature anomale della III decade di agosto 2007 *

Stazione	Prov.	Quota (m)	Giorno	Evento giornaliero (°C)		Scarto dal clima (°C)		Intervallo climatico (°C)	
				T. min	T. max	T. min	T. max	T. min	T. max
FOGGIA AMENDOLA	FG	57	29	17.4	37.8 !	0.2	7.7	12.8	21.1
PALO DEL COLLE	BA	191	29	20.3 !	38.5 !	4.6	9.0	11.8	19.4
TURI	BA	230	29	21.5 !	36.8 !	5.1	8.1	12.2	20.2
BRINDISI	BR	15	29	21.8	36.6 !!	1.9	8.6	15.9	23.6
LECCE	LE	48	29	19.6	36.6 !	1.3	6.9	13.9	22.1
ALIANO	MT	250	29	17.0	38.4 !	1.8	6.4	9.9	18.9
MATERA	MT	370	29	16.7	36.8 !	0.2	6.4	12.2	20.2
BONIFATI	CS	484	29	23.0 !	32.4 !	4.3	6.1	14.9	22.3
SIBARI	CS	10	29	21.4	37.4 !	3.0	6.2	14.5	22.4
REGGIO CALABRIA	RC	11	29	23.5	35.5 !	2.3	5.3	17.3	24.8
TRAPANI BIRGI	TP	7	29	21.0	38.0 !!	1.0	8.5	15.9	23.9
MESSINA	ME	59	29	27.0 !	35.0 !!	4.2	5.8	19.6	25.9
GELA	CL	11	29	26.4 !!	32.6 !	5.2	5.6	18.0	24.1
LIBERTINIA	CT	188	29	19.1	40.7 !	1.1	6.7	14.6	21.7
ALGHERO	SS	23	29	17.5	37.5 !!	0.2	9.4	13.2	21.2
CAPO BELLAVISTA	NU	138	29	23.0	33.8 !!	2.5	5.6	17.7	23.5
CAGLIARI ELMAS	CA	4	29	20.4	35.0 !	1.6	5.8	14.8	23.1
CHILIVANI	SS	216	29	14.8	40.2 !	-0.1	8.9	10.1	19.0
SANTA LUCIA	OR	14	29	18.9	38.9 !	1.6	7.9	13.1	21.2
TORELLA DEI LOMBARDI	AV	564	29	18.2	33.4 !	1.3	4.4	12.6	21.5
PIUBEGA	MN	38	30	18.9 !	25.8	4.0	-2.1	9.9	18.3
GUALDO	FE	6	30	20.7	32.0 !	3.5	5.8	12.1	21.2
SARZANA LUNI	SP	9	30	21.2 !	28.0	4.6	1.1	12.4	20.5
PIACENZA	PC	134	30	19.6 !	26.8	4.8	0.4	10.3	18.6
BOLOGNA B. PANIGALE	BO	36	30	21.1 !	31.5	4.3	3.9	12.2	20.8
MARINA DI RAVENNA	RA	2	30	22.4 !	29.0	4.9	2.4	13.0	21.6
RIMINI	RN	12	30	22.3 !!	29.0	6.0	2.8	12.1	20.2
POMARANACE	PI	326	30	20.9 !	30.7	4.4	1.6	12.6	20.0
AREZZO	AR	248	30	18.2 !	35.0 !	5.5	7.4	7.5	17.3
GROSSETO	GR	5	30	22.4 !!	30.6	6.2	1.8	11.9	20.2
SANTA FISTA	PG	311	30	15.5	34.4 !	3.2	6.4	7.0	15.9
MARSCIANO	PG	229	30	19.9 !	34.6 !	4.8	5.8	10.4	18.6
FRONTONE	PU	570	30	22.5 !	33.8 !	6.3	9.5	11.4	21.4
FALCONARA	AN	12	30	20.4 !	31.1	4.3	4.5	11.6	20.3
MONSAMPOLO	AP	43	30	18.9	41.1 !!	2.5	12.9	11.7	19.9
CAPRAROLA	VT	650	30	21.0 !	32.1 !	5.1	6.0	11.5	20.1
ROMA CIAMPINO	RM	129	30	24.6 !!	33.6 !	7.7	4.8	12.9	20.5
ROMA COLLEGIO ROMANO	RM	57	30	25.6 !!	33.1 !	5.8	3.8	16.1	23.0
POTENZA PICENA	MC	119	30	20.2	36.2 !!	3.8	6.9	10.4	20.9
MONTEROTONDO	RM	51	30	17.9	37.1 !!	3.6	7.7	7.5	19.9
BORGIO SAN MICHELE	LT	12	30	21.7 !!	32.7 !	5.3	3.6	12.2	19.3
FROSINONE	FR	180	30	19.8 !	35.2 !	4.5	6.5	11.2	19.0
CASTEL DI SANGRO	AQ	810	30	11.8	32.2 !	2.7	6.6	4.9	12.2
PESCARA	PE	10	30	19.1	45.0 !!	2.9	17.8	11.9	19.8
CAMPOCHIARO	CB	502	30	16.9 !	36.7 !!	6.1	8.7	5.8	15.0
TERMOLI	CB	16	30	29.8 !!	40.8 !!	9.5	14.5	16.2	24.2
GRAZZANISE	CE	9	30	18.4	34.0 !	1.5	5.4	13.0	20.1
PIANO CAPPELLE	BN	152	30	16.7	36.0 !	1.7	6.6	10.4	18.8
NAPOLI CAPODICHINO	NA	88	30	20.7	33.9 !	3.1	5.6	13.8	21.3
CAPO PALINURO	SA	184	30	27.0 !!	36.4 !!	6.9	8.8	16.2	23.4
PONTECAGNANO	SA	29	30	16.5	35.9 !!	0.5	7.2	11.9	19.4
FOGGIA AMENDOLA	FG	57	30	23.0 !	43.6 !!	5.9	13.7	12.6	21.0
PALO DEL COLLE	BA	191	30	22.2 !!	41.0 !!	6.7	11.8	11.5	19.3
TURI	BA	230	30	23.3 !!	37.8 !	7.0	9.4	11.9	20.2
BRINDISI	BR	15	30	23.2	37.4 !!	3.4	9.5	15.8	23.5
S. MARIA DI LEUCA	LE	104	30	24.8 !	27.4	4.1	0.0	16.8	24.3
LECCE	LE	48	30	22.8 !	38.0 !!	4.6	8.5	13.8	22.0
MATERA	MT	370	30	16.6	36.9 !	0.2	6.9	11.9	20.0
BONIFATI	CS	484	30	27.8 !!	37.4 !!	9.2	11.2	14.8	22.1
SIBARI	CS	10	30	23.6 !	42.1 !!	5.3	11.2	14.3	22.2
LAMEZIA TERME	CZ	13	30	17.5	36.1 !!	0.0	7.7	12.7	21.9
REGGIO CALABRIA	RC	11	30	24.5	36.8 !!	3.4	6.7	17.3	24.7
TRAPANI BIRGI	TP	7	30	26.0 !!	36.0 !!	6.0	6.6	15.9	23.8
MESSINA	ME	59	30	27.8 !!	40.2 !!	5.1	11.1	19.6	25.8
GELA	CL	11	30	26.4 !!	33.4 !!	5.2	6.5	17.9	24.1
LIBERTINIA	CT	188	30	18.6	40.3 !	0.7	6.5	14.4	21.6
COZZO SPADARO	SR	46	30	24.2	32.4 !	2.2	3.2	18.9	24.8
OLBIA COSTA SMERALDA	SS	11	30	19.0	38.4 !!	1.5	8.4	13.1	21.3
CAPO BELLAVISTA	NU	138	30	23.8 !	38.2 !!	3.4	10.1	17.6	23.4
CAGLIARI ELMAS	CA	4	30	22.6	39.8 !!	3.9	10.7	14.8	23.0
TORELLA DEI LOMBARDI	AV	564	30	21.2 !	36.0 !!	4.6	7.1	12.3	21.2
CESENA	FC	46	31	17.5	23.9 !	1.2	-5.1	12.3	19.7
AREZZO	AR	248	31	18.6 !	30.2	6.0	2.8	7.4	17.1
SANTA FISTA	PG	311	31	16.3 !	29.7	4.2	2.0	6.6	15.8
FROSINONE	FR	180	31	20.0 !	31.2	4.8	2.6	11.0	18.8
PESCARA	PE	10	31	19.0	37.3 !!	2.9	10.2	11.7	19.7
CAMPOCHIARO	CB	502	31	15.5 !	30.7	4.9	3.0	5.5	14.9
TERMOLI	CB	16	31	24.0 !	36.0 !!	3.8	9.9	16.1	24.0
CAPO PALINURO	SA	184	31	24.0 !	32.0 !	4.0	4.5	16.1	23.3
PONTECAGNANO	SA	29	31	19.6 !	31.2	3.7	2.7	11.6	19.3
FOGGIA AMENDOLA	FG	57	31	24.4 !!	37.2 !	7.4	7.5	12.5	20.8
PALO DEL COLLE	BA	191	31	21.1 !!	36.0 !	5.8	7.1	11.2	19.1
TURI	BA	230	31	23.6 !!	35.7 !	7.5	7.6	11.6	20.0
MARINA DI GINOSA	TA	2	31	22.4	35.4 !!	3.6	6.7	14.7	22.6

Temperature anomale della III decade di agosto 2007 *

Stazione	Prov.	Quota (m)	Giorno	Evento giornaliero (°C)		Scarto dal clima (°C)		Intervallo climatico (°C)	
				T. min	T. max	T. min	T. max	T. min	T. max
BRINDISI	BR	15	31	23.2	34.6 !	3.5	6.8	15.7	23.4
S. MARIA DI LEUCA	LE	104	31	25.2 !	30.0	4.7	2.8	16.8	24.1
LECCE	LE	48	31	23.0 !	40.0 !!	4.9	10.6	13.6	21.8
ALIANO	MT	250	31	24.1 !!	40.1 !!	9.2	8.9	9.5	18.6
MATERA	MT	370	31	21.2 !	38.1 !!	5.0	8.6	11.6	19.8
SIBARI	CS	10	31	27.1 !!	40.7 !!	9.0	10.1	14.0	22.0
REGGIO CALABRIA	RC	11	31	25.6 !	34.0	4.7	4.1	17.2	24.5
TRAPANI BIRGI	TP	7	31	25.0 !	30.4	5.1	1.1	15.9	23.7
MESSINA	ME	59	31	28.0 !!	35.4 !!	5.4	6.4	19.5	25.6
GELA	CL	11	31	23.0	35.2 !!	1.9	8.3	17.9	24.0
SANTO PIETRO	CT	313	31	21.9 !	35.1	3.5	4.7	14.9	21.5
LIBERTINIA	CT	188	31	19.4	39.9 !	1.7	6.4	14.2	21.4
COZZO SPADARO	SR	46	31	23.6	34.8 !!	1.6	5.7	18.9	24.7
OLBIA COSTA SMERALDA	SS	11	31	21.2 !	29.9	3.8	0.1	12.9	21.1
CAPO BELLAVISTA	NU	138	31	21.2	32.0 !	0.9	4.1	17.5	23.2
TORELLA DEI LOMBARDI	AV	564	31	18.2	32.3 !	1.8	3.6	12.0	20.8

Gran parte della decade è stata caratterizzata da temperature molto elevate, infatti sono stati registrati numerosi valori, soprattutto di temperatura massima, più elevati dei livelli superiori dei rispettivi intervalli di normalità.

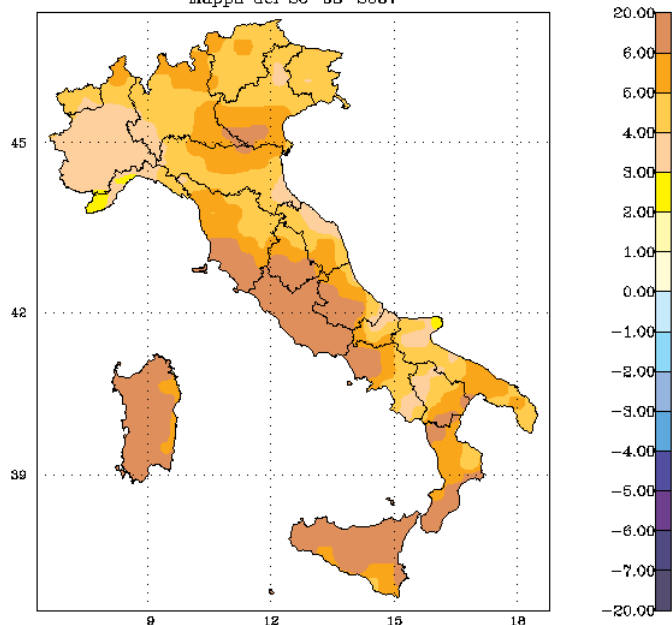
*La temperatura più elevata è stata registrata il giorno 30, in Abruzzo, dalla stazione SMAM di **Pescara** con **45,0 °C**, mentre la più bassa è stata registrata, il giorno 29, sempre in Abruzzo, dalla stazione RAN di **Castel di Sangro**, in provincia dell'Aquila con **9,9 °C**.*

Mappe degli scarti dal clima

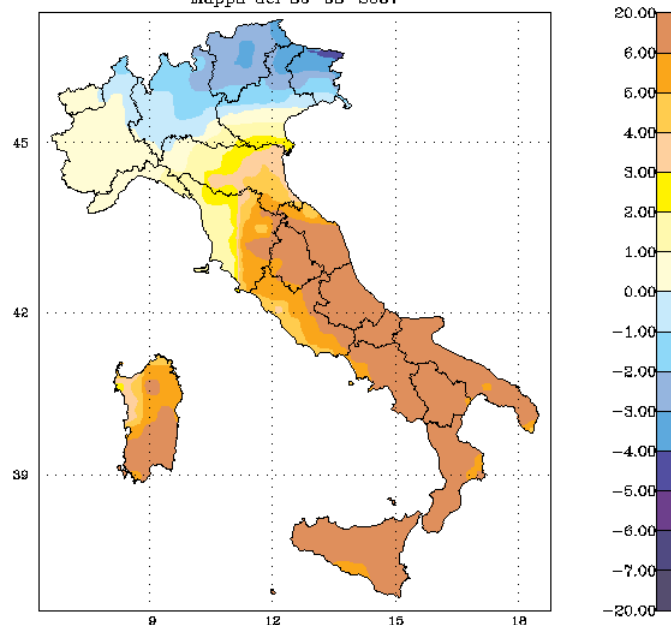
III decade di agosto 2007

Scarti delle temperature massime per i giorni più anomali della decade

Scarti di temperatura massima giornalier
Mappa del 26-08-2007

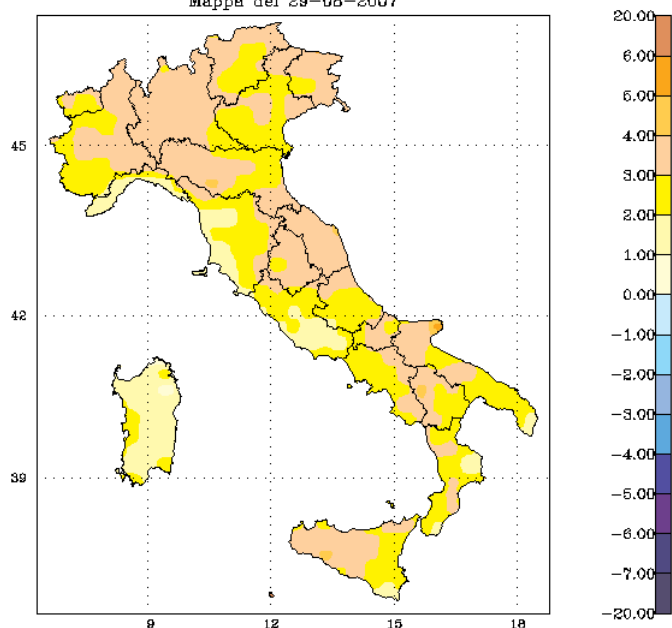


Scarti di temperatura massima giornalier
Mappa del 30-08-2007

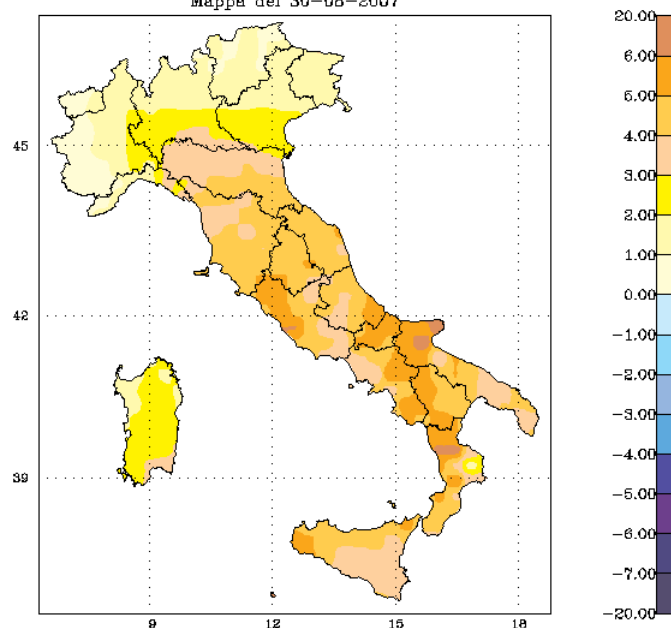


Scarti delle temperature minime per i giorni più anomali della decade

Scarti di temperatura minima giornaliera
Mappa del 29-08-2007



Scarti di temperatura minima giornaliera
Mappa del 30-08-2007



precipitazione totale della III decade di agosto 2007 *

Stazione	Prov.	Quota (m)	Precipitazione (mm)			Numero giorni		Ultimo giorno di pioggia
			totale	climatica	max giornal.	piovosi	anomali	
TORINO CASELLE	TO	301	18.4	9.1	16.0	2	0	22-08-2007
NOVARA CAMERI	NO	178	-	-	-	-	-	15-05-2007
MONDOVI'	CN	559	-	-	-	-	-	-
VERZUOLO	CN	420	65.4	10.3	40.8	4	1	31-08-2007
CARPENETO	AL	230	87.0	7.7	43.2	4	2	31-08-2007
VERCELLI	VC	134	54.0	7.7	27.4	3	2	31-08-2007
ORIO AL SERIO	BG	238	-	-	-	-	-	19-08-2007
BRESCIA GHEDI	BS	102	44.3	13.2	21.0	4	0	31-08-2007
PIUBEGA	MN	38	17.4	13.1	8.8	2	0	30-08-2007
MONTANASO LOMBARDO	LO	83	40.0	8.3	22.4	4	1	31-08-2007
VIGALZANO	TN	539	30.4	8.1	8.0	6	0	30-08-2007
VERONA VILLAFRANCA	VR	67	23.8	12.0	8.4	4	0	30-08-2007
VICENZA	VI	39	33.2	11.5	11.6	4	0	30-08-2007
TREVISO SANT'ANGELO	TV	18	24.8	11.1	11.6	5	0	30-08-2007
SUSEGANA	TV	67	64.4	12.8	41.6	4	1	30-08-2007
VENEZIA TESSERA	VE	2	18.2	9.6	7.0	3	0	30-08-2007
ROVIGO	RO	5	27.8	9.5	9.8	4	0	31-08-2007
CIVIDALE	UD	130	43.0	8.8	20.0	4	0	30-08-2007
TRIESTE	TS	8	36.5	13.3	16.6	5	0	30-08-2007
FIUME VENETO	PN	19	43.4	12.3	20.2	4	1	30-08-2007
GUALDO	FE	6	21.8	9.5	10.2	3	0	31-08-2007
CESENA	FC	46	27.0	11.7	12.6	4	0	31-08-2007
CAPO MELE	SV	220	11.8	9.7	10.0	2	0	22-08-2007
ALBENGA	SV	8	8.0	14.6	6.2	2	0	22-08-2007
GENOVA SESTRI	GE	2	-	13.5	20.0	1	0	21-08-2007
SARZANA LUNI	SP	9	20.6	7.7	18.6	2	1	22-08-2007
PIACENZA	PC	134	24.1	11.6	10.8	3	0	31-08-2007
BOLOGNA B. PANIGALE	BO	36	-	-	-	-	-	-
MARINA DI RAVENNA	RA	2	113.8	13.1	71.8	4	2	31-08-2007
RIMINI	RN	12	66.8	11.7	45.2	3	1	31-08-2007
SAN CASCIANO	FI	230	25.8	8.7	24.4	2	1	24-08-2007
POMARANCE	PI	326	19.2	6.2	17.0	1	1	23-08-2007
SAN PIERO A GRADO	PI	3	11.0	9.2	7.6	2	0	23-08-2007
AREZZO	AR	248	12.1	9.2	5.7	3	0	31-08-2007
RADICOFANI	SI	896	39.8	7.7	22.2	4	1	31-08-2007
GROSSETO	GR	5	14.2	10.5	7.2	3	0	23-08-2007
SANTA FISTA	PG	311	24.0	9.4	15.8	4	0	31-08-2007
MARSCIANO	PG	229	14.4	11.6	14.2	1	0	23-08-2007
FRONTONE	PU	570	25.5	11.2	14.1	4	0	31-08-2007
FALCONARA	AN	12	-	12.7	9.0	1	0	23-08-2007
MONSAMPOLO	AP	43	52.8	8.0	32.8	2	2	31-08-2007
CAPRAROLA	VT	650	2.0	8.8	1.4	1	0	23-08-2007
ROMA CIAMPINO	RM	129	1.2	9.5	0.4	0	0	08-06-2007
ROMA COLLEGIO ROMANO	RM	57	1.0	6.5	1.0	0	0	10-07-2007
POTENZA PICENA	MC	119	20.6	6.8	20.6	1	1	31-08-2007
MONTEROTONDO	RM	51	0.4	5.7	0.4	0	0	10-08-2007
BORGO SAN MICHELE	LT	12	0.8	12.0	0.4	0	0	20-08-2007
FROSINONE	FR	180	0.0	9.8	0.0	0	0	10-06-2007
CASTEL DI SANGRO	AQ	810	0.8	5.0	0.6	0	0	10-08-2007
PESCARA	PE	10	-	10.3	0.0	0	0	10-08-2007
CAMPOCHIARO	CB	502	0.2	8.5	0.2	0	0	14-08-2007
TERMOLI	CB	16	0.0	7.2	0.0	0	0	05-07-2007
GRAZZANISE	CE	9	1.1	11.1	0.8	0	0	10-08-2007
PIANO CAPPELLE	BN	152	0.0	6.4	0.0	0	0	10-08-2007
NAPOLI CAPODICHINO	NA	88	0.0	10.1	0.0	0	0	08-06-2007
CAPO PALINURO	SA	184	0.4	7.1	0.4	0	0	08-06-2007
PONTECAGNANO	SA	29	0.2	7.7	0.2	0	0	08-06-2007
FOGGIA AMENDOLA	FG	57	0.0	7.0	0.0	0	0	12-06-2007
PALO DEL COLLE	BA	191	0.0	5.3	0.0	0	0	08-06-2007
TURI	BA	230	0.0	7.6	0.0	0	0	09-08-2007
MARINA DI GINOSA	TA	2	1.6	6.1	1.6	1	0	22-08-2007
BRINDISI	BR	15	0.6	10.2	0.4	0	0	08-06-2007
S. MARIA DI LEUCA	LE	104	0.0	10.2	0.0	0	0	05-06-2007
LECCE	LE	48	0.0	9.6	0.0	0	0	12-06-2007
POTENZA	PZ	823	-	-	-	-	-	25-01-2007
ALIANO	MT	250	0.0	3.9	0.0	0	0	12-06-2007
MATERA	MT	370	0.0	4.2	0.0	0	0	12-06-2007
BONIFATI	CS	484	1.8	8.5	1.0	0	0	11-08-2007
SIBARI	CS	10	0.0	8.7	0.0	0	0	08-06-2007
LAMEZIA TERME	CZ	13	4.0	7.3	4.0	1	0	25-08-2007
REGGIO CALABRIA	RC	11	-	4.9	0.0	0	0	04-06-2007
TRAPANI BIRGI	TP	7	1.0	8.2	0.8	0	0	05-08-2007
PALERMO PUNTA RAISI	PA	21	0.0	6.6	0.0	0	0	11-06-2007
MESSINA	ME	59	0.0	8.5	0.0	0	0	05-06-2007
PIETRANERA	AG	158	0.2	8.4	0.2	0	0	04-06-2007
GELA	CL	11	0.0	8.5	0.0	0	0	04-06-2007
SANTO PIETRO	CT	313	0.0	11.4	0.0	0	0	04-06-2007
LIBERTINIA	CT	188	0.0	7.2	0.0	0	0	08-06-2007
COZZO SPADARO	SR	46	0.0	8.7	0.0	0	0	05-06-2007
ALGHERO	SS	23	5.0	5.5	3.0	2	0	24-08-2007
OLBIA COSTA SMERALDA	SS	11	5.2	8.4	4.0	1	0	24-08-2007
CAPO BELLAVISTA	NU	138	1.4	5.8	1.4	1	0	23-08-2007
CAGLIARI ELMAS	CA	4	0.4	6.1	0.1	0	0	04-06-2007

Precipitazioni giornaliere della III decade di agosto 2007 *

Stazione	Prov.	Quota (m)	Giorno	Precipitazione (mm)	Scarto dal clima (mm)	Soglia climatica (mm)
VERCELLI	VC	134	21	22.6	16.6	11.9
SARZANA LUNI	SP	9	21	18.6	11.4	15.3
MARINA DI RAVENNA	RA	2	23	29.8	17.0	28.3
SAN CASCIANO	FI	230	23	24.4	15.8	16.8
POMARANACE	PI	326	23	17.0	11.1	13.9
SANTA LUCIA	OR	14	23	7.2	2.2	6.4
MONSAMPOLO	AP	43	27	20.0	11.9	18.0
VERZUOLO	CN	420	30	40.8	29.9	24.8
CARPENETO	AL	230	30	43.2	33.3	20.5
SUSEGANA	TV	67	30	41.6	28.6	33.5
FIUME VENETO	PN	19	30	20.2	7.1	19.5
CARPENETO	AL	230	31	33.4	22.9	21.7
VERCELLI	VC	134	31	27.4	16.9	21.7
MONTANASO LOMBARDO	LO	83	31	22.4	12.4	20.8
MARINA DI RAVENNA	RA	2	31	71.8	58.4	29.3
RIMINI	RN	12	31	45.2	33.4	27.4
RADICOFANI	SI	896	31	22.2	14.2	17.9
MONSAMPOLO	AP	43	31	32.8	24.3	19.2
POTENZA PICENA	MC	119	31	20.6	13.7	15.9

Alcuni eventi significativi di precipitazione sono stati registrati durante la decade, in particolare nei giorni 30 e 31.

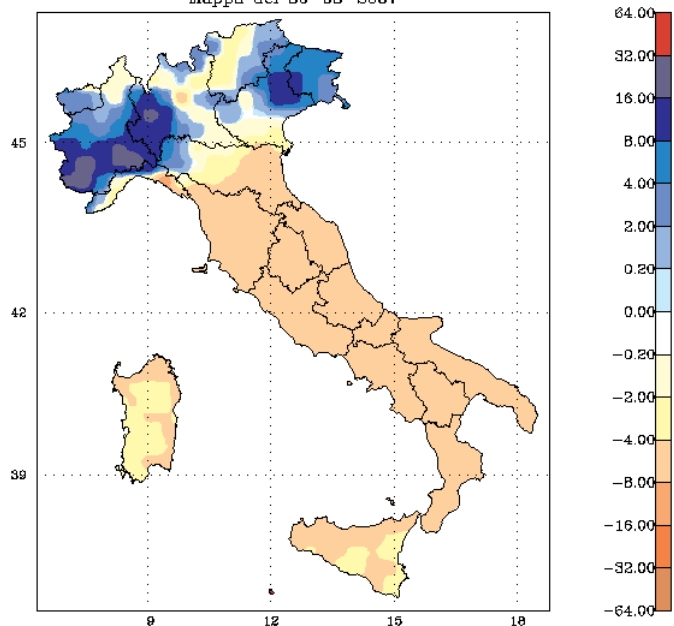
Tra questi eventi il più rilevante è stato quello registrato in Emilia Romagna il giorno 31 dalla stazione di Marina di Ravenna, appartenente alla rete SMAM, in provincia di Ravenna con 71,8 mm di pioggia.

Mappe delle precipitazioni

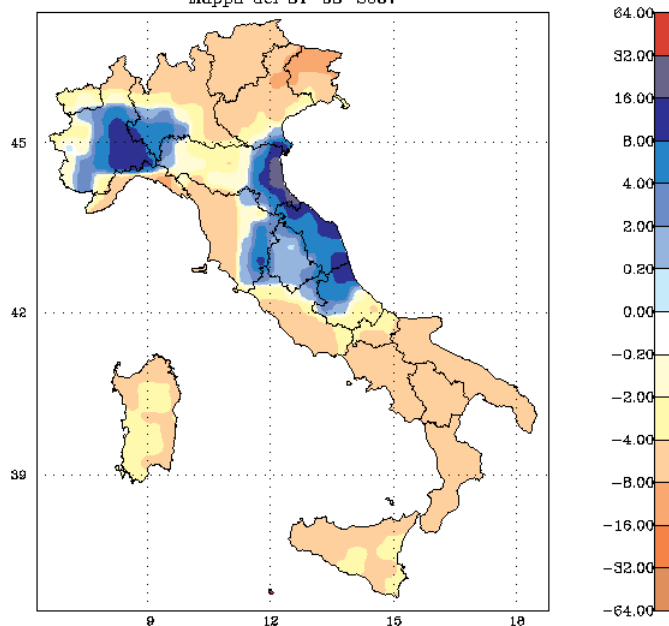
III decade di agosto 2007

Scarti di precipitazione per i giorni più anomali della decade

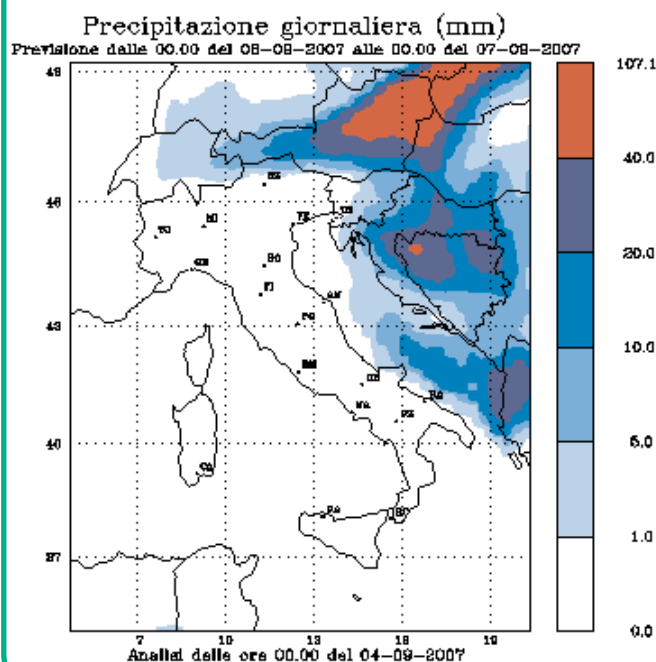
Scarti di precipitazione totale giornali
Mappa del 30-08-2007



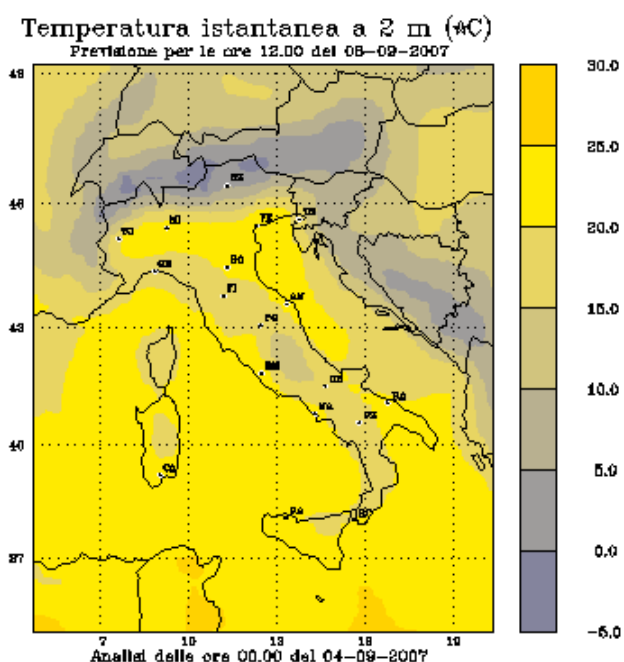
Scarti di precipitazione totale giornali
Mappa del 31-08-2007



precipitazioni



temperature



Correnti di aria fredda provenienti dalla Scandinavia continuano ad arrivare sulle nostra Penisola, con conseguente calo delle temperature soprattutto sulle regioni settentrionali e sul versante adriatico. Il fronte perturbato che sta transitando sul nostro Paese, velocemente si sposterà sulle regioni adriatiche meridionali. Durante il fine settimana l'instabilità rimarrà localizzata sul medio versante adriatico e sulle regioni meridionali, mentre sul resto della Penisola le condizioni meteorologiche tenderanno a stabilizzarsi e i valori delle temperature a risalire.

Elenco Stazioni

Stazione	Ente	Regione	Prov.	Quota	Latitudine	Longitudine	Inizio Serie storica
TORINO CASELLE	SMAM	Piemonte	TO	301	45°11'	07°39'	Gennaio 1951
NOVARA CAMERI	SMAM	Piemonte	NO	178	45°31'	08°40'	Gennaio 1957
MONDOVI'	SMAM	Piemonte	CN	559	44°23'	07° 49'	Gennaio 1951
VERZUOLO	RAN	Piemonte	CN	420	44°36'	07°29'	Dicembre 1994
CARPENETO	RAN	Piemonte	AL	230	44° 41'	08° 37'	Maggio 1993
ORIO AL SERIO	SMAM	Lombardia	BG	238	45°40'	09°42'	Gennaio 1951
BRESCIA GHEDI	SMAM	Lombardia	BS	102	45°25'	10°17'	Gennaio 1951
ZANZARINA	RAN	Lombardia	MN	40	45°13'	10°32'	Ottobre 1992
MONTANASO LOMBARDO	RAN	Lombardia	LO	83	45°20'	09°27'	Gennaio 1991
VIGALZANO	RAN	Trentino	TN	539	46°04'	11°14'	Gennaio 1999
VERONA VILLAFRANCA	SMAM	Veneto	VR	67	45°28'	10°56'	Gennaio 1951
VICENZA	SMAM	Veneto	VI	39	45°34'	11°31'	Gennaio 1951
SUSEGANA	RAN	Veneto	TV	67	45°51'	12°16'	Agosto 1991
TREVISO SANT'ANGELO	SMAM	Veneto	TV	18	45°39'	12°11'	Gennaio 1955
VENEZIA TESSERA	SMAM	Veneto	VE	2	45°30'	12°20'	Gennaio 1958
CIVIDALE	RAN	Friuli V. G.	UD	130	46°05'	13°25'	Gennaio 1997
TRIESTE	SMAM	Friuli V. G.	TS	8	45°39'	13°47'	Gennaio 1951
FIUME VENETO	RAN	Friuli V. G.	PN	19	45°55'	12°43'	Aprile 1996
CAPO MELE	SMAM	Liguria	SV	220	43°57'	08°10'	Gennaio 1963
GENOVA SESTRI	SMAM	Liguria	GE	2	44°25'	08°52'	Gennaio 1958
SARZANA LUNI	SMAM	Liguria	SP	9	44°05'	09°59'	Gennaio 1970
PIACENZA	SMAM	Emilia R.	PC	134	45°00'	09°42'	Gennaio 1951
BOLOGNA B. PANIGALE	SMAM	Emilia R.	BO	36	44°30'	11°19'	Gennaio 1951
MARINA DI RAVENNA	SMAM	Emilia R.	RA	2	44°28'	12°17'	Gennaio 1951
CESENA	RAN	Emilia R.	FC	46	44°07'	12°12'	Gennaio 2006
RIMINI	SMAM	Emilia R.	RN	12	44°02'	12°37'	Gennaio 1951
SAN CASCIANO	RAN	Toscana	FI	230	43°40'	11°09'	Febbraio 1993
SAN PIERO A GRADO	RAN	Toscana	PI	3	43°40'	10°21'	Febbraio 1993
AREZZO	SMAM	Toscana	AR	248	43°28'	11°51'	Gennaio 1957
RADICOFANI	SMAM	Toscana	SI	896	42°54'	11°46'	Gennaio 1951
GROSSETO	SMAM	Toscana	GR	5	42°45'	11°07'	Gennaio 1951
SANTA FISTA	RAN	Umbria	PG	311	43°31'	12°08'	Ottobre 1992
MARSCIANO	RAN	Umbria	PG	229	43°00'	12°18'	Ottobre 1992
FRONTONE	SMAM	Marche	PS	570	43°31'	12°44'	Gennaio 1954
FALCONARA	SMAM	Marche	AN	12	43°37'	13°22'	Gennaio 1954
MONSAMPOLO	RAN	Marche	AP	43	42°53'	13°48'	Agosto 1992
CAPRAROLA	RAN	Lazio	VT	650	42°20'	12°11'	Ottobre 1992
ROMA CIAMPINO	SMAM	Lazio	RM	129	41°48'	12°35'	Gennaio 1951
ROMA COLLEGIO ROMANO	RAN	Lazio	RM	57	41°54'	12°29'	Maggio 1998
MONTEROTONDO	RAN	Lazio	RM	51	42°05'	12°38'	Marzo 2005
BORGIO SAN MICHELE	RAN	Lazio	LT	12	41°27'	12°54'	Dicembre 1994
PALIANO	RAN	Lazio	FR	263	41°49'	13°01'	Agosto 2003
FROSINONE	SMAM	Lazio	FR	180	41°38'	13°18'	Gennaio 1951
CASTEL DI SANGRO	RAN	Abruzzo	AQ	810	41°45'	14°06'	Maggio 1998
PESCARA	SMAM	Abruzzo	PE	10	42°26'	14°12'	Gennaio 1951
CAMPOCHIARO	RAN	Molise	CB	502	41°28'	14°32'	Ottobre 1992
TERMOLI	SMAM	Molise	CB	16	42°00'	15°00'	Gennaio 1951
GRAZZANISE	SMAM	Campania	CE	9	41°03'	14°04'	Gennaio 1962
PIANO CAPPELLE	RAN	Campania	BN	152	41°07'	14°50'	Luglio 1993
NAPOLI CAPODICHINO	SMAM	Campania	NA	88	40°51'	14°18'	Gennaio 1951
CAPO PALINURO	SMAM	Campania	SA	184	40°01'	15°16'	Gennaio 1951
PONTECAGNANO	RAN	Campania	SA	29	40°37'	14°52'	Dicembre 1994
FOGGIA AMENDOLA	SMAM	Puglia	FG	57	41°26'	15°33'	Gennaio 1958
PALO DEL COLLE	RAN	Puglia	BA	191	41°03'	16°38'	Gennaio 1991
TURI	RAN	Puglia	BA	230	40°55'	17°01'	Gennaio 1991
MARINA DI GINOSA	SMAM	Puglia	TA	2	40°26'	16°53'	Gennaio 1951
BRINDISI	SMAM	Puglia	BR	15	40°39'	17°57'	Gennaio 1951
SANTA MARIA DI LEUCA	SMAM	Puglia	LE	104	39°49'	18°21'	Gennaio 1951
LECCE	SMAM	Basilicata	LE	48	40°21'	18°10'	Gennaio 1951
POTENZA	SMAM	Basilicata	PZ	823	40°38'	15°48'	Gennaio 1951
ALIANO	RAN	Basilicata	MT	250	40°17'	16°19'	Aprile 1998
MATERA	RAN	Basilicata	MT	370	40°39'	16°37'	Gennaio 1999
BONIFATI	SMAM	Calabria	CS	484	39°35'	15°53'	Gennaio 1960
SIBARI	RAN	Calabria	CS	10	39°44'	16°27'	Luglio 1993
LAMEZIA TERME	SMAM	Calabria	CZ	216	38°58'	16°19'	Gennaio 1976
REGGIO CALABRIA	SMAM	Calabria	RC	11	38°04'	15°39'	Gennaio 1951
TRAPANI BIRGI	SMAM	Sicilia	TP	7	37°55'	12°30'	Gennaio 1959
PALERMO PUNTA RAISI	SMAM	Sicilia	PA	21	38°11'	13°06'	Gennaio 1960
MESSINA	SMAM	Sicilia	ME	59	38°12'	15°33'	Gennaio 1951
PIETRANERA	RAN	Sicilia	AG	158	37°30'	13°31'	Agosto 1991
GELA	SMAM	Sicilia	CL	11	37°05'	14°13'	Gennaio 1959
SANTO PIETRO	RAN	Sicilia	CT	313	37°07'	14°32'	Ottobre 1991
LIBERTINIA	RAN	Sicilia	CT	183	37°33'	14°35'	Maggio 1992
COZZO SPADARO	SMAM	Sicilia	SR	46	36°41'	15°08'	Gennaio 1951
ALGHERO	SMAM	Sardegna	SS	23	40°38'	08°17'	Gennaio 1951
OLBIA COSTA SMERALDA	SMAM	Sardegna	SS	11	40°54'	09°31'	Gennaio 1958
CAPO BELLAVISTA	SMAM	Sardegna	NU	138	39°56'	09°43'	Gennaio 1951
CAGLIARI ELMAS	SMAM	Sardegna	CA	4	39°15'	09°03'	Gennaio 1951
SANTA LUCIA	RAN	Sardegna	OR	14	39°59'	08°37'	Ottobre 1991
CHILIVANI	RAN	Sardegna	SS	216	40°37'	08°56'	Ottobre 1992

Annotazioni sulle mappe e tabelle degli eventi anomali

Le tabelle e le mappe riportate nel bollettino sono state elaborate con i dati rilevati da 46 stazioni della rete del Servizio Meteorologico dell'Aeronautica Militare (SMAM) e da 30 stazioni della Rete Agrometeorologica Nazionale (RAN) del Ministero delle Politiche Agricole e Forestali. I dati sono memorizzati nella Banca Dati Agrometeorologica del Servizio Informativo Agricolo Nazionale (SIAN). I dati della rete SMAM sono successivi al 1951 mentre quelli della RAN sono successivi al 1991. In copertina è riportata la mappa delle 76 stazioni. Inoltre:

- le stazioni selezionate garantiscono la sistematicità delle informazioni meteorologiche sull'intero territorio Italiano;
- non sono state considerate le stazioni al di sopra di 1000 metri di quota;
- le mappe di temperatura e precipitazione vengono tracciate con i dati elaborati ai nodi di una griglia con celle di 30 Km di lato. I dati di temperatura e precipitazione ai nodi della griglia sono calcolati mediante Analisi Oggettiva (Kriging) utilizzando i dati rilevati da tutte le stazioni delle reti SMAM e RAN acquisiti giornalmente dal SIAN.

Evento estremo: temperatura minima e massima estrema nella decade;

Media climatica: media climatica della temperatura minima e massima nella decade;

Numero giorni anomali: numero di giorni con temperatura minima e massima esterna al rispettivo intervallo climatico;

Evento giornaliero di temperatura: temperatura minima e massima giornaliera rilevata dalla stazione. Le temperature esterne all'intervallo climatico sono evidenziate in **blu (temperature inferiori all'intervallo climatico)** e in **rosso (temperature superiori all'intervallo climatico)**.

Il simbolo **!** identifica le temperature comprese tra i percentili 1 e 5 e 95 e 99.

Il simbolo **!!** identifica le temperature inferiori al percentile 1 e superiori al percentile 99.

Il calcolo dei percentili è stato ottenuto utilizzando le serie storiche di temperatura minima e massima del periodo 1951-2002;

Scarto dal clima: scarto della temperatura minima e massima rispetto alla rispettiva media climatica del giorno;

Intervallo climatico: intervallo di temperatura compreso tra il percentile 5 ed il percentile 95. Nell'intervallo climatico ricadono statisticamente il 90 % degli eventi termici osservati;

Precipitazione totale: precipitazione totale nella decade, il calcolo viene eseguito se sono presenti più del 50 % delle osservazioni giornaliere;

Precipitazione climatica: precipitazione media climatica nella decade;

Precipitazione massima giornaliera: precipitazione massima rilevata in un giorno della decade;

Numero giorni piovosi: numero di giorni della decade con precipitazione giornaliera superiore a 1 mm;

Numero giorni anomali: numero di giorni della decade con precipitazione giornaliera superiore alla soglia climatica;

Precipitazione: precipitazione giornaliera rilevata dalla stazione. Sono elencati i soli eventi di precipitazioni superiori alla soglia climatica (precipitazione inferiore al percentile 90). Il calcolo dei percentili è stato ottenuto utilizzando le serie storiche di precipitazione giornaliera del periodo 1951-2002;

Scarto dal clima: scarto della precipitazione rispetto alla media climatica del giorno;

Soglia climatica: precipitazione limite corrispondente al percentile 90. Nell'intervallo climatico ricadono statisticamente il 90 % degli eventi di precipitazione osservati.

Riferimenti

Giovanni Dal Monte	CRA -UCEA Via del Caravita 7/A 00195 Roma tel. 003906695311 fax 00390669531215 e-mail:ucea@ucea.it www.ucea.it
Stanislao Esposito	CRA -UCEA Via del Caravita 7/A 00195 Roma tel. 003906695311 fax 00390669531215 e-mail:ucea@ucea.it www.ucea.it
Carla Todisco	SIAN (Sistema Informativo Agricolo Nazionale) - Via Luigi Rizzo 28 00136 Roma - tel. 003906399311 www.sian.it
DATI:	R.A.N. (Rete Agrometeorologica Nazionale) a partire dal 1990
	S.M.A.M. (Servizio Meteorologico Aeronautica Militare) a partire dal 1951