



Bulletin Météorologique Décadaire

N° 001/ 07 première décade , juin 2007

Image Météosat Seconde Génération IR-10.8 du 6/6/2007 à 12 h TU

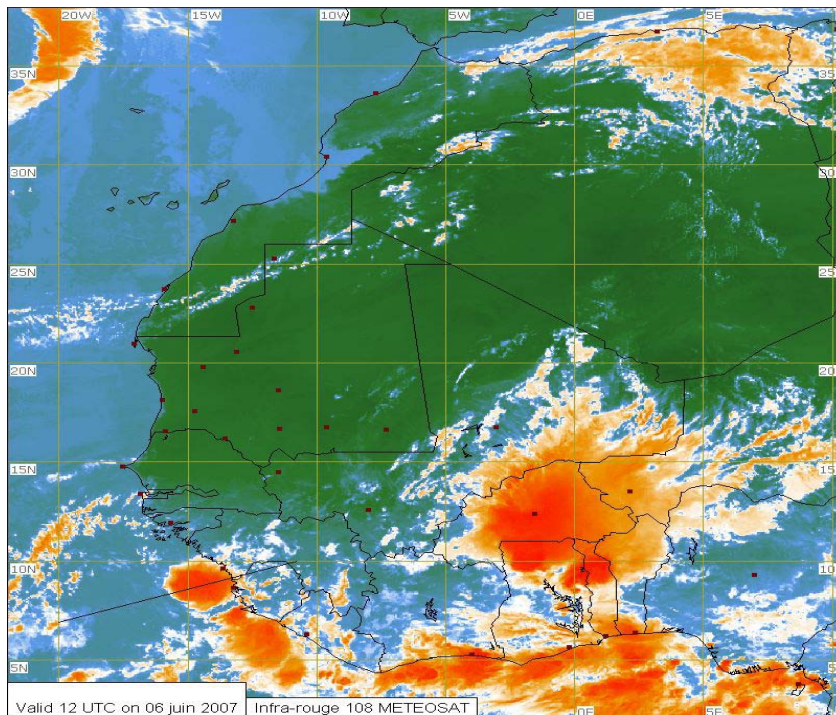


Image Météosat du 6/6/2007 à 12 h TU, représente un amas nuageux sur le Burkina. La couleur rouge indique le noyau le plus actif.

Dans ce Bulletin :

- IMAGE DE LA DECADE
- SITUATION GENERALE (PAGE 1)
- PREVISION POUR LA PRO-CHAINE DECADE (PAGE 2)
- MSG ET SES APLICATIONS (SUIVI DES LIGNES DE GRAIN et CARTE NDVI) (PAGE 3)
- QUELQUES DEFINITIONS UTILES 5PAGE 3)
-

SITUATION GENERALE

La situation générale de la première décade du mois de juin 2007 a été caractérisée par un affaiblissement de la dorsale de l'anticyclone des Açores (1015-1025 hpa) sur le proche atlantique et la présence de la dépression thermique sur le sud de l'Algérie et l'est de la Mauritanie avec 1004-1006 hpa.

Cette situation a engendrée des vents de Nord à Nord-Ouest faibles à modérées sur le Nord du pays et le littoral, avec pénétration d'air humide et légère baisse des température particulièrement au cours de la première moitié de la décade.

Le renforcement de la dorsale de l'Anticyclone des Açores le 8, 9 et 10 juin 2007 a provoqué un renforce-

ment des vent de Nord– Est et une augmentation de la température qui a atteint 45° C à Nouakchott le 10/6/07 et 46°C à Kaédi le 9/06/2007. Pendant la décade, le ciel était clair à peu nuageux avec des visibilités affectées à réduites par sable sur le centre et le sud du pays

La position moyenne du Front Inter-Tropical (FIT) se situe au Sud de Kaédi et sur les deux Hodhs sans aucune activité pluvio-orageuse.

La température maximale la plus élevée a été observée à Kaédi avec 46 ° C , et la plus basse a été signalée à Nouadhibou avec 23 °C. La température minimale la plus basse (17 °C) a été enregistrée à Bir Moghreïn et la plus élevée à Néma (36 °C) .

Pour plus d'information
sur le temps et le climat
visitez notre site :

www.onm.mr

Pour vos informations contacter
ONM-MT
Tel . +222524 35 31
Fax + 222524 35 30
dmeteo@mauritania.mr



PREVISION POUR LA PROCHAINE DECADE

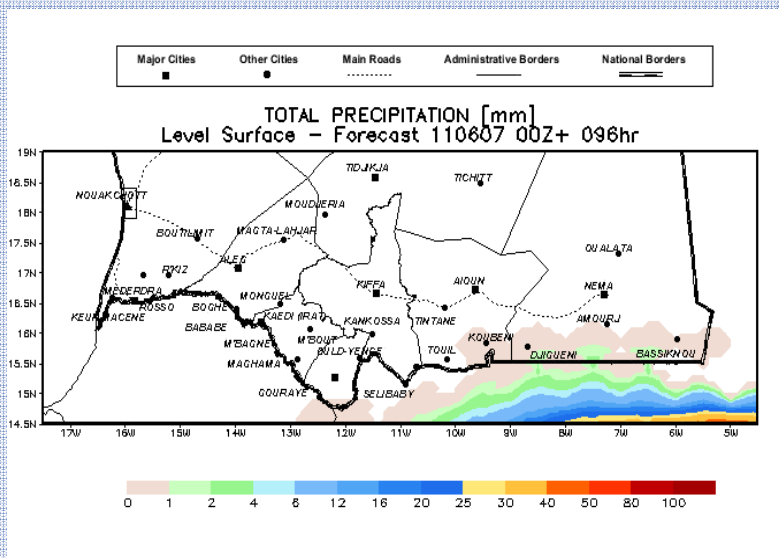
Selon les modèles disponibles on constate une légère remontée du FIT sur la partie Sud-est du pays particulièrement sur les régions des Hodhs et au nord du Guidimagha.

La pénétration d'air humide (mousson) liée à cette situation favorisera des activités pluvio-orageuse sur l'extrême Sud-est du pays, notamment le Sud de Guidimakha, Basseknou, Amourg et Djigueni.

Sur le reste du pays le temps sera généralement ensoleiller avec des réductions temporaires de la visibilité par sable et hausse des températures.

Pendant la deuxième moitié de la décade des vents de Nord à Nord-Ouest avec pénétration d'air humide (brise maritime) seront observés sur le Nord et le littoral.

ESTIMATION DE LA PLUIE



MSG ET SES APPLICATIONS (SUIVI DES LIGNES DE GRAIN ET CARTE NDVI) seront insérés dans les prochaines éditions



Quelques définitions

FIT: front intertropicale, zone limite entre deux masses d'air chaude, l'une sec qui se trouve au Nord du FIT et l'autre humide se situe au Sud.

Anticyclone des Açores: Zone de haute pression sur les îles des Açores.

Dépression thermique: Zone de basse pression due au réchauffement diurne.

Situation pluvio-rageuse: présence de nuages cumuliformes (cumulus, cumulonimbus etc.) qui peuvent donner de la pluie si les conditions de température et d'humidité sont favorables. Il peut y avoir des éclairs, des tonnerres, des vents violents sans précipitations.

Produits disponibles sur la station de réception satellitaire MSG de l'ONM:

Images toutes les quinze minutes;

Canaux pour la détection de la vapeur d'eau en moyenne et basse altitude;

Canaux visibles pour le suivi de l'augmentation du niveau du fleuve.

Canal 3.9 pour la détection des feux de brousse et des convections nocturnes.

VGT4 Africa sera disponible au cours du mois de juillet 2007. Il s'agit d'un produit nécessaire pour les cultures et l'aménagement des territoires.



Antenne de la station MSG à l'aéroport de Nouakchott

LEGENDE ET DEFINITIONS

Équivalence entre unités

- VENT:

1 km/h = 0.28 m/s

1 m/s = 3.6 km/h

- PRECIPITATIONS:

1 mm = 1 litre/m²

RETROUVEZ-NOUS SUR LE
WEB:
dmeteo@mauritania.mr