



Bulletin Agrométéorologique Décadaire

N° 003/08 (deuxième décade de juin 2008)

FEWS NET Mauritanie
Tel: (222) 525 39 18 Fax:
(222) 525 39 10
HSy@few.net

Dans ce Bulletin :

- IMAGE (MSG) - Situation Générale (P.1)
- Situation pluviométrique (P.1)
- Indice de végétation normalisé (P. 2)
- Prévision pour la prochaine décade (P.2)
- Cumul pluviométrique au 20 juin 2008 (P.3)

SITUATION GENERALE

La deuxième décade du mois de juin a été caractérisée par un affaiblissement de l'Anti-cyclone des Açores sur le proche Atlantique (1022-1026 hPa) et la présence de la dépression thermique sur le centre et le Sud-Ouest du pays avec 1007-1009 hPa.

Le FIT (Front Intertropical) a oscillé au cours de cette décade entre le nord du Sénégal, le Mali et le 20ème parallèle nord (Nouakchott, Atar et Nord de des Hodhs).

Cette situation a occasionné des vents de Nord à Nord-est faibles à modérés par fois forts sur le centre et le Nord du pays avec des hausses de températures et une réduction de la visibilité par sable.

A l'Ouest et le Sud du pays, la pénétration de la mousson a favorisé des formations pluvio-orageuses particulièrement au Guidimakha et Hodh Elgarbi.

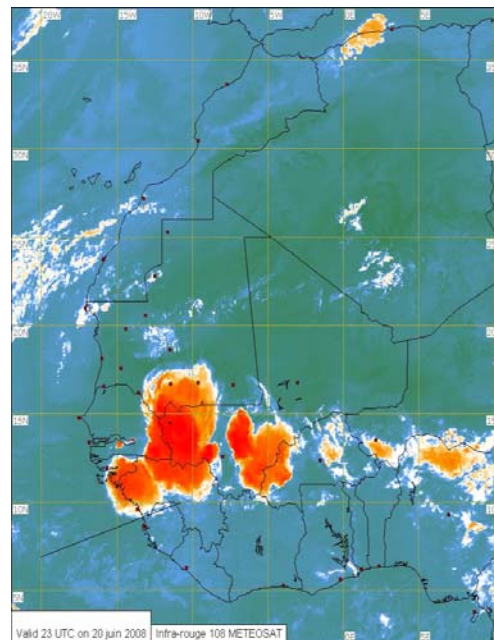
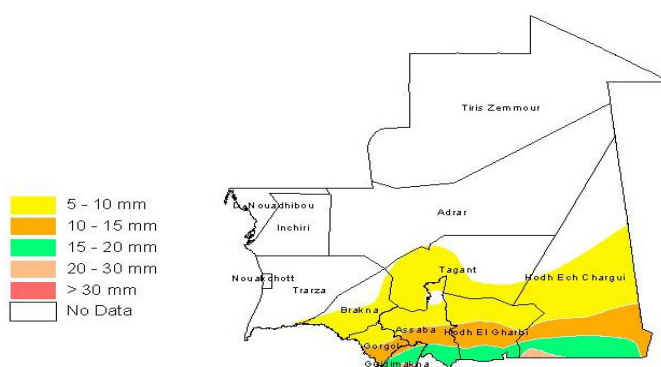
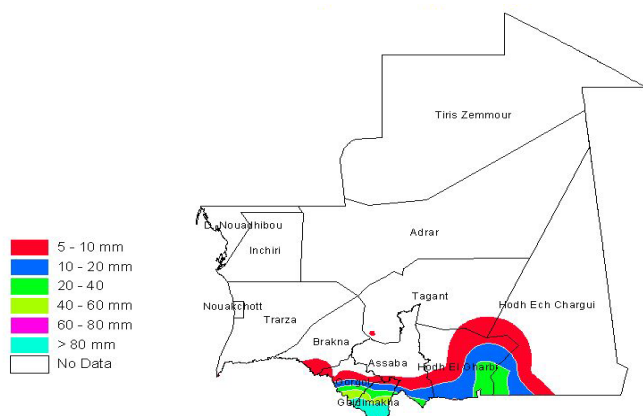


Image IR du 20 juin 2008 à 23h 30 TU

Situation pluviométrique

Cumul pluviométrique au 20 juin 2008

Cumul pluviométrique au 20 juin pour la normale 71-00



Le cumul des précipitations enregistrées depuis le début de la saison jusqu'au 20 juin 2008 est dans l'ensemble excédentaire.

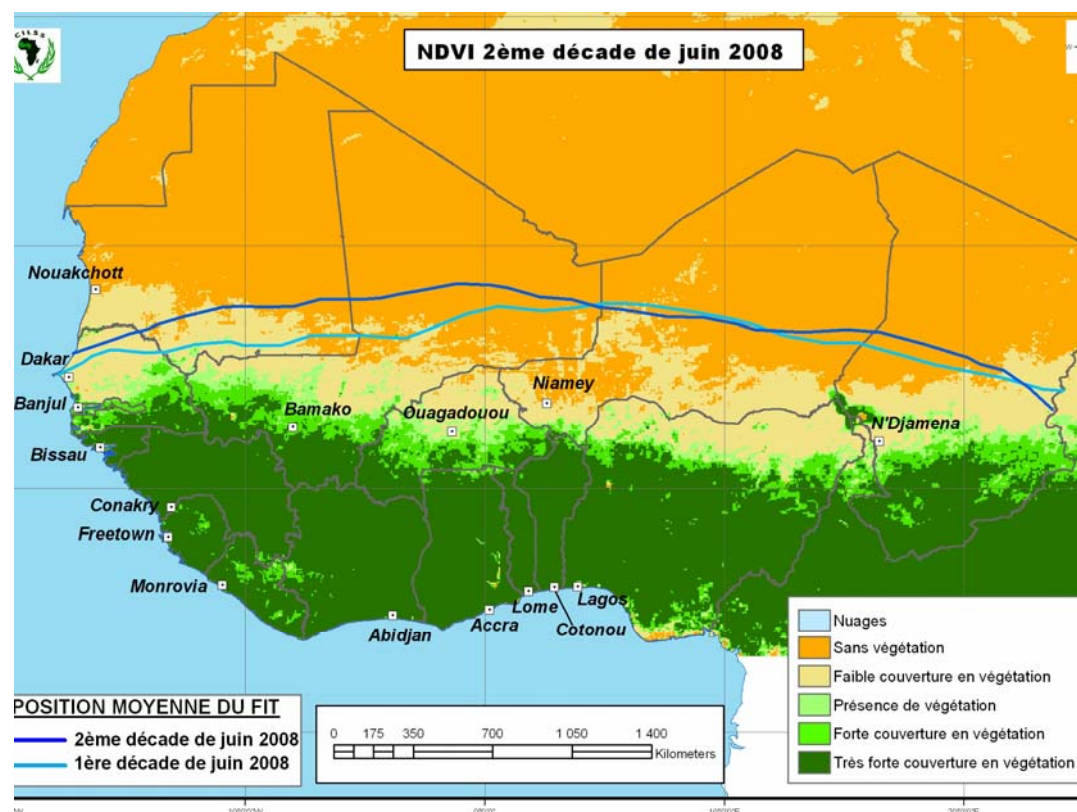
Les postes pluviométriques de Kiffa et Kankossa sont légèrement déficitaires par rapport à la normale 1971 – 2000 et les postes pluviométriques de Timbédra, Bassiknou, Tintane et Guérou sont déficitaires par rapport à la moyenne des dix dernières années.

Le sud du pays, notamment la région du Guidimakha et du Gorgol restent largement excédentaires par rapport à la moyenne des dix dernières années avec un excédent de 86,2 % à Maghama, 52,4 % à Toufoundé Civet et 80,1 % à Wompou.

On note le démarrage des semis en humide au Guidimakha et certaines localités du Gorgol notamment le département de Maghama,

Cependant des semis à sec ont eu lieu dans certaines localités de la région du Hodh Echarghi, où les autorités locales se mobilisent pour la distribution des semences et la réalisation des aménagements hydro - agricoles.

INDICE DE VEGETATION DE LA DECADE



Les quantités de pluies enregistrées depuis le début de la saison ont favorisé une apparition timide du pâturage à l'extrême sud du pays, notamment au Guidimakha, où tous les troupeaux convergent en ce moment, ce qui va affecter le développement des jeunes pousses.

PREVISIONS POUR LA PROCHAINE DECADE

Pour la prochaine décade, le FIT gardera une position moyenne relativement élevée au voisinage du 18 au 20ème parallèle nord.

Cette situation occasionnera vers la fin de la décade (26-30 juin) la formation de foyers pluvio-orageuses plus ou moins importante sur le sud, le sud - est et le centre du pays.

CUMUL PLUVIOMETRIQUE AU 20 JUIN 2008

PLUVIOMETRIE JOURNALIERE ET DECADEIRE														Deuxième décade de Juin 2008		
Nom de Localité	Pluviométrie de la décade (et cumuls)													2007	71-99	90-99
	11	12	13	14	15	16	17	18	19	20	SOMD	SOMS	NJP	ESAP	EC	EC
NOUAKCHOTT	-	-	-	-	-	-	-	-	-	-	-	-	-	-	-	-
ROSSO	-	-	-	-	-	-	-	-	-	-	-	-	-	-	-	-
BOUTILIMIT	-	-	-	-	-	-	-	-	-	-	-	-	-	-	-	-
TEKANE	-	-	-	-	-	-	-	-	-	-	-	-	-	-	-	-
MEDERDRA	-	-	-	-	-	-	-	-	-	-	-	-	-	-	-	-
KEUR MACENE	-	-	-	-	-	-	-	-	-	-	-	-	-	-	-	-
R'KIZ	-	-	-	-	-	-	-	-	-	-	-	-	-	-	-	-
ALEG	-	-	-	-	-	-	-	-	-	-	-	-	-	-	-	-
BOGHE	-	-	-	-	-	-	-	-	-	-	-	-	-	-	-	-
BABABE	-	-	-	-	-	-	-	-	-	-	-	-	-	-	-	-
MAGTA-LAHJAR	-	-	-	-	-	-	-	-	-	-	-	-	-	-	-	-
M'BAGNE	-	-	-	-	4.8	-	-	-	-	-	4.8	4.8	1	4.8	-	0.0
DIONABA	-	-	15.0	-	-	-	-	-	-	-	15.0	15.0	1	15.0	-	-
KAEDI (IRAT)	-	-	-	-	-	-	-	-	-	-	-	-	-	-	-	-
TOUFUNDE-CIVE	3.0	-	-	-	48.0	-	-	-	-	-	51.0	54.0	3	54.0	-	52.4
DJADJIBINE	-	-	-	-	30.0	-	-	-	-	-	30.0	40.5	2	40.5	-	-
MAGHAMA	3.5	-	-	-	62.5	-	-	-	-	-	66.0	97.0	3	94.5	-	86.2
MONGUEL	7.0	-	-	-	-	-	-	-	-	-	7.0	-	-	-	-	-
M'BOUT	-	9.5	-	-	-	-	-	-	-	-	9.5	17.0	2	3.5	-	8.5
FOUM-GLEITA	2.0	-	-	-	-	-	-	-	-	-	2.0	2.0	1	2.0	-	-
LEXEIBA	2.5	-	-	-	-	-	-	-	-	-	2.5	2.5	1	2.5	-	-
NEMA	-	-	-	-	-	-	-	-	-	-	-	-	-	-	-	-
TIMBEDRA	5.0	-	-	-	-	-	-	-	-	-	5.0	5.0	1	-38.0	-	-6.5
BASSIKNOU	4.0	-	-	-	2.3	-	-	-	-	-	6.3	6.3	2	4.3	-	-11.7
FASSALA-NERE	-	-	-	-	-	-	-	-	-	-	-	-	-	-	-	-
AMOURJ	-	-	-	-	-	-	-	-	-	-	-	-	-	-	-	-
ADEL BOGROU	8.0	-	-	-	-	-	-	-	-	-	8.0	8.0	1	-6.0	-	-
BOUSTEILA	17.0	-	-	-	3.5	-	-	-	-	-	20.5	22.8	3	8.8	-	5.8
DJIGUENI	18.0	-	-	-	10.0	-	-	-	-	-	28.0	28.0	2	17.0	-	-
OUALATA	-	-	-	-	-	-	-	-	-	-	-	-	-	-	-	-
AION	34.0	-	-	-	-	-	-	-	-	-	34.0	37.5	2	-	27.1	28.2
TINTANE	5.0	-	-	-	-	-	-	-	-	-	5.0	5.0	1	-6.5	-	-5.3
TAMCHAKETT	9.0	-	-	-	-	-	-	-	-	-	9.0	11.5	2	10.5	5.9	7.4
KOUBENI	16.0	-	-	-	-	-	-	-	-	3.0	19.0	39.0	3	35.0	-	-
TOUIL	3.2	-	-	-	-	-	-	-	-	-	3.2	3.2	1	-6.8	-	-16.8
AIN-FARBA	20.0	-	-	-	12.0	-	-	-	-	9.5	41.5	41.5	3	38.0	-	-
KIFFA	2.0	-	-	-	-	-	-	-	-	-	2.0	4.5	2	2.2	-5.4	0.7
KANKOSSA	2.5	-	-	-	-	-	-	-	-	-	2.5	15.1	2	10.1	-0.8	5.5
GUEROU	0.5	-	-	-	-	-	-	-	-	-	0.5	0.5	1	0.5	-	-9.2
BARKEOL	-	-	-	-	-	-	-	-	-	-	-	-	-	-	-	-
BOUMDEID	-	-	-	-	-	-	-	-	-	-	-	-	-	-	-	-
SELIBABY	4.0	-	-	-	25.0	-	-	-	-	-	-	-	-	-	-	-
OULD-YENGE	-	-	34.0	-	9.0	-	-	-	-	25.0	54.0	94.0	4	94.0	65.3	61.6
GHAOU	-	-	29.0	-	20.0	-	-	-	-	9.0	43.0	49.5	3	46.5	-	32.4
GOURAYE	-	-	-	-	30.0	-	-	-	-	32.0	58.0	78.0	4	55.0	-	-
WAMPOU	-	-	19.2	-	15.0	-	-	-	-	29.0	63.2	93.2	4	80.2	-	80.1
BOULY	-	-	21.0	-	-	-	-	-	-	-	21.0	21.0	1	21.0	-	-
DAFORT	-	-	-	-	-	-	-	-	-	-	-	-	-	-	-	-
TIDJIKJA	-	-	-	-	-	-	-	-	-	-	-	-	-	-	-	-
MOUDJERIA	-	-	-	-	-	-	-	-	-	-	-	-	-	-	-	-
ACHRAM SONADER	-	-	-	-	-	-	-	-	-	-	-	-	-	-	-	-
N'BEIKA	-	-	12.0	-	-	-	-	-	-	-	12.0	12.0	1	12.0	-	-
ATAR	-	-	-	-	-	-	-	-	-	-	-	-	-	-	-	-
CHINGUETTI	-	-	-	-	-	-	-	-	-	-	-	-	-	-	-	-
AOUJEFT	-	-	-	-	-	-	-	-	-	-	-	-	-	-	-	-
AKJOUJT	-	-	-	-	-	-	-	-	-	-	-	-	-	-	-	-
ZOUERATE	-	-	-	-	-	-	-	-	-	-	-	-	-	-	-	-
BIR MOGHREIN	-	-	-	-	-	-	-	-	-	-	-	-	-	-	-	-
NOUADHIBOU	-	-	-	-	-	-	-	-	-	-	-	-	-	-	-	-

EXPLICATION DES ABREVIATIONS:

SOMD : Somme pluviométrique décadaire
 SOMS : Cumul pluviométrique (Somme de SOMD) depuis le début de la saison
 NJP : Nombre de jours pluvieux depuis le début de la saison
 ESAP : Ecart de SOMS par rapport à l'année précédente
 EC : Ecart cumulé : écart de SOMS par rapport à la moyenne cumulée (MC)