

**MUHTASARI**

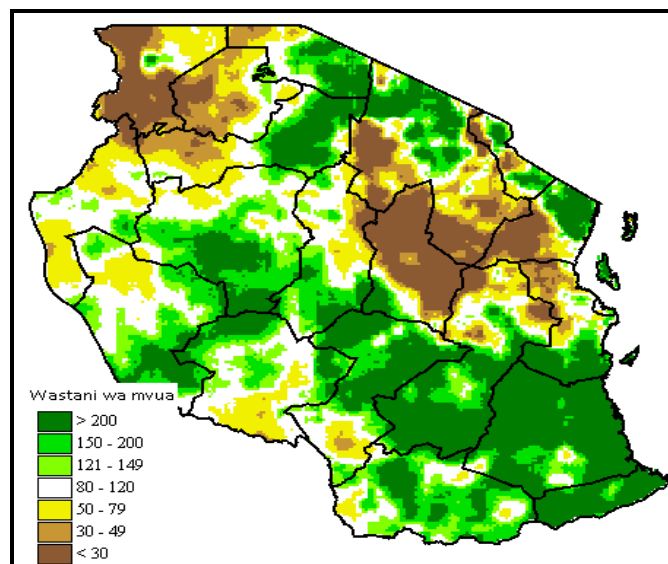
- Mvua za *Msimu* zimeanza kwa maeneo yanayopata msimu mmoja wa mvua. Wakulima katika maeneo haya wameanza kupanda mazao.
- Mvua za *vuli* zinaendelea kwa maeneo yanayopata misimu miwili ya mvua. Wakulima katika maeneo haya wanaendelea na shughuli ya kupalilia mashamba.
- Mvua zinazotarajiwa kwa kipindi cha Disemba 11-20, 2017 zitasaidia katika ukuaji wa mazao kwa maeneo yanayopata misimu miwili ya mvua na uotaji wa mbegu kwa maeneo yanayopata msimu mmoja wa mvua.
- Jamii inashauriwa kuchukua taadhari kwa maeneo yanayotarajiwa radi.

**MIFUMO YA HALI YA HEWA KATIKA  
KIPINDI CHA DISEMBA 1-10, 2017**

Migandamizo mikubwa ya hewa iliyo kusini mwa dunia (St. Helena na Mascarene) iliendelea kudhoofika wakati ile iliyopo sehemu ya kaskazini ya dunia (Azores na Siberia) iliendelea kuimarika na hivyo kuruhusu ukanda wa mvua wa ITCZ kuendela kuelekea kusini mwa dunia. Joto la bahari katika Bahari ya Hindi iliendela kuwa juu kidogo ya wastani ambalo lilisababisha maeneo ya pwani kuwa na vipindi vya mvua. Kwa upande mwingine kumekuwepo na joto la bahari la wastani hadi chini ya wastani katika eneo la kusini-mashariki mwa Bahari ya Atlantiki (karibu na pwani ya Angola) hali iliyosababisha kuongezeka kwa mvua katika maeneo ya magharibi mwa nchi na ukanda wa Ziwa Viktoria.

**MWENENDO WA MVUA KATIKA KIPINDI  
CHA DISEMBA 1-10, 2017**

Kutokana na mifumo ya hali ya hewa iliyokuwepo katika kipindi hicho, baadhi ya maeneo ya mikoa ya Lindi, Mtwara, Arusha, Mara, kaskazini mwa mkoa wa Tanga, Kilimanjaro, visiwa vya Unguja na Pemba, Mbeya, Ruvuma, mashariki mwa mkoa wa Shinyanga, kusini mwa Morogoro, Rukwa, Pwani, Tabora, Dodoma na Singida walipata mvua za wastani wa zaidi 120%. Mvua hizi zimesaidia kuongeza unyevunyevu kwa shughuli za kilimo. Hata hivyo baadhi ya maeneo ya mikoa ya Kagera, Mwanza, Manyara, Shinyanga magharibi Tanga, na Dodoma na Singida walipata mvua chini ya 50 % ya wastani iliotarajiwa.



**Kielelezo.** Kiasi cha mvua (%) katika kipindi cha Tarehe 1-10 Disemba, 2017.

**TATHMINI YA HALI YA KILIMO KATIKA  
KIPINDI CHA DISEMBA 1-10, 2017**

Unyevunyevu kwenye udongo uliimarika katika baadhi ya maeneo nchini. Kwa maeneo yanayopata misimu miwili ya mvua mahindi yalikuwa katika hatua ya kuchanua na kutoa maua wakati maharagwe yamefikia hatua ya kutoa maua. Mazao yameliripotiwa kuwa katika hali nzuri. Maeneo yanayopata msimu mmoja wa mvua, mvua za msimu zimeanza ambapo wakulima

wamenza kupanda isipokuwa kaskazini mwa mkoa wa Dodoma na Singida ambao bado wanaandaa mashamba. Upatikanaji wa maji na malisho kwa mifugo ulikuwa wa wastani katika maeneo mengi ya nchi kutokana na mvua za *vuli* zinazoendelea kunyesha, isipokuwa katika baadhi ya maeneo ya Simiyu, Shinyanga, Dodoma, Singida, Longido, Monduli, Ngorongoro, na Kiteto ambako hali ya maji na malisho bado si ya kuridhisha.

### **HALI YA MAJI ILIVYOKUWA KATIKA KIPINDI CHA DISEMBA 1-10, 2017**

**K**ina cha maji katika mabwawa na mtiririko wa maji katika mito vimeanza kuongezeka hususan maeneo yanayopata misimu miwili wa mvua kutokana na mvua za *vuli* zinazoendelea.

### **MIFUMO YA HALI YA HEWA INAVYOTARAJIWA KATIKA KIPINDI CHA DISEMBA 11-20, 2017**

**M**igandamizo mikubwa iliyopo kaskazini mwa dunia (Azores na Siberia) itaendelea kuimarika wakati migandamizo mikubwa iliyopo kusini (St. Helena na Mascarene) inatarajiwa kupungua nguvu. Ukanda wa mvua (ITCZ) utaendelea kubaki Tanzania hususan katika menea ya nyanda juu kusini magharibi na mikoa ya kusini, hali hii itapelekea ongezeko la mvua kubwa katika maeneo hayo. Joto la bahari la juu kidogo ya wastani linatarajiwa katika eneo la kusini magharibi mwa Bahari ya Hindi na kusababisha mvua katika maeneo ya ukanda wote wa pwani. Kusini-mashariki mwa Bahari ya Atlantiki kunatarajiwa kuendelea kuwepo kwa joto la wastani hadi chini ya wastani na hivyo kuchangia kuwepo kwa mvua zinazoambatana na radi katika ukanda wa Magharibi mwa nchi na Ukanda wa Ziwa Viktoria

### **HALI YA HEWA INAVYOTARAJIWA KATIKA KIPINDI CHA DISEMBA 11-20, 2017**

**M**aeneo ya **kanda ya ziwa Viktoria (Mikoa ya Kagera, Mwanza, Mara, Geita, Simiyu na Shinyanga)** yanatarajiwa kuwa na vipindi vya mvua vitakavyoambatana na ngurumo katika maeneo machache. **Nyanda za juu kaskazini mashariki (Mikoa ya Kilimanjaro, Arusha na Manyara), Pwani ya kusini (Mikoa ya Mtwara na Lindi), Maeneo ya kati (Mikoa ya Dodoma na Singida) na Pwani ya kaskazini (Mikoa ya Dar es Salaam, Morogoro na Tanga, visiwa vya Unguja na Pemba)** yanatarajiwa kuwa na vipindi vya mvua katika maeneo machache. **Nyanda za juu kusini magharibi (Mikoa ya Rukwa, Iringa, Njombe, Songwe na Mbeya), Kusini (Mkoa wa Ruvuma) na Magharibi (Mikoa ya Kigoma, Katavi na Tabora)** yanatarajiwa kuwa na vipindi vya mvua na ngurumo za radi katika baadhi ya maeneo.

### **MATARAJIO NA USHAURI KATIKA KIPINDI CHA DISEMBA 11-20, 2017**

**M**vua zinazotarajiwa zitaongeza unyevunyevu kwenye udongo kwa ajili ya mazao na malisho. Wakulima wanashauriwa kuzitumia mvua hizi kwa shughuli za kilimo na hifadhi ya maji kwa ajili ya mifugo. Kwa maeneo yanayopata msimu mmoja wa mvua wakulima wanashauriwa kupanda wakati ambapo kutakuwa na unyevunyevu wa kutosha kwenye udongo wa kuwezesha mbegu. Wakulima, wavuvi, na wafugaji wanashauriwa kupata ushauri wa maafisa ugani husika kwa matumizi sahihi ya utabiri huu na ushauri.

### **HALI YA MAJI INAVYOTARAJIWA KATIKA KIPINDI CHA DISEMBA 11-20, 2017**

**K**ina cha maji katika mabwawa na mtiririko wa maji kwenye mito vinatarajiwa kuongezeka kidogo katika mabonde ya Ziwa Viktoria, Rufiji, Pangani na Wami/Ruvu kutokana na mvua za msimu zinazoendela. Hata hivyo, watumiaji wa maji wanashauriwa kuendelea kuyatumia kwa uangalifu.

*Jarida limetayarishwa na:*

**Mamlaka ya Hali ya Hewa Tanzania**

**Ghorofa ya 3 - Ubungo Plaza - Barabara ya Morogoro, Dar es Salaam - Jamhuri ya Muungano wa Tanzania**

S.L.P 3056; Simu. 255 -(0) 22 - 2460706-8; Nukushi: 255 - (0) 22 - 2460718 Barua pepe: (1) [met@meteo.go.tz](mailto:met@meteo.go.tz) (2) [agromet1\\_tz@meteo.go.tz](mailto:agromet1_tz@meteo.go.tz)